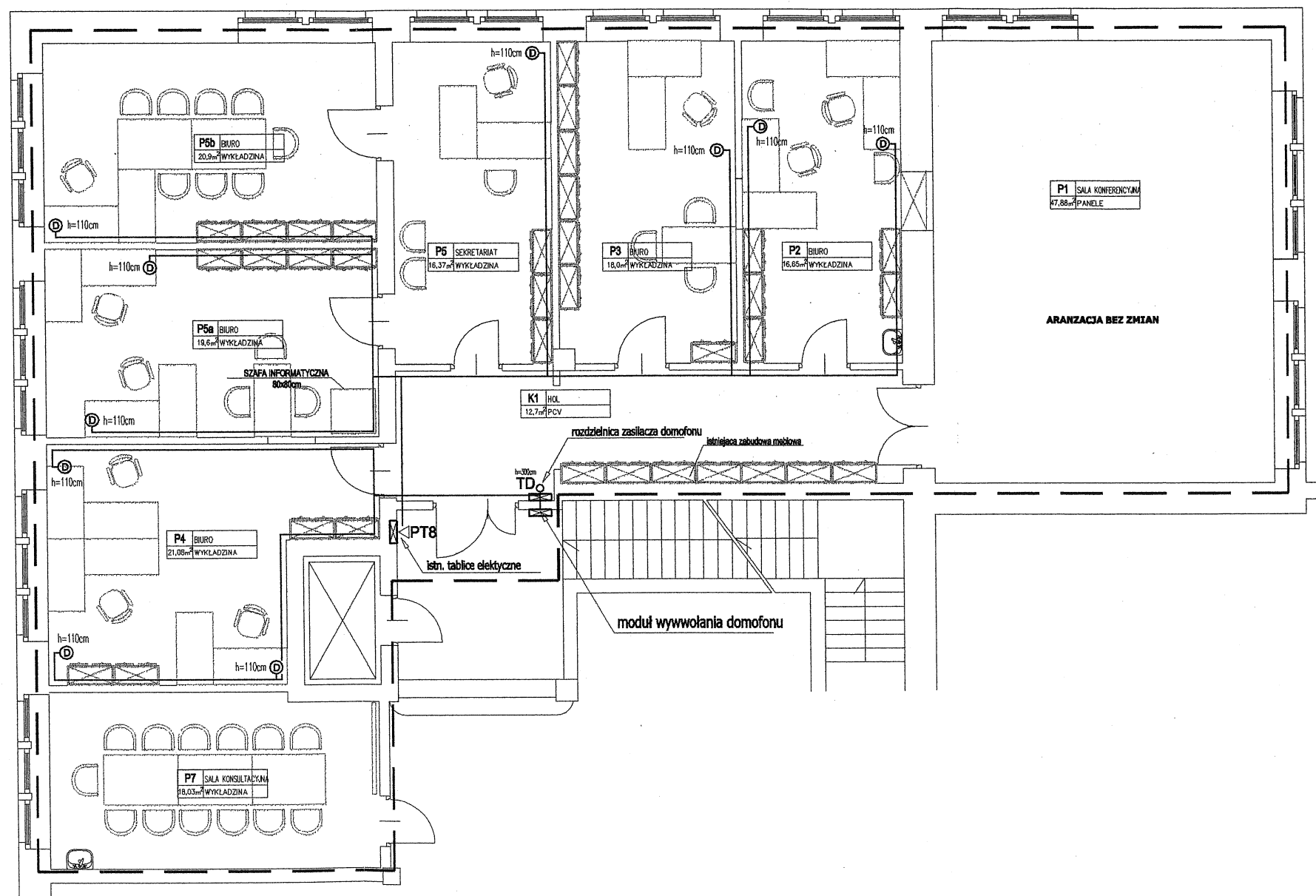

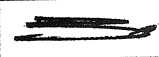
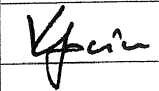


UWAGA!
WSZYSTKIE WYMIARY SPRAWDZIĆ W NATURZE
 1. Roboty budowlano-instalacyjne muszą być prowadzone z równoległą koordynacją międzybranżową. Przed przystąpieniem do robót wykonawca powinien zapoznać się z całością dokumentacji branżowej
 2. W sprawach nie określonych dokumentacją obowiązują:
 - warunki techniczne wykonania i odbioru robót budowlano-montażowych
 - normy Polskiego Komitetu Normalizacyjnego
 - instrukcje, wytyczne, świadectwa dopuszczenia, atesty Instytutu Techniki Budowlanej
 - warunki techniczne producentów i dostawców materiałów budowlano-instalacyjnych



	PRACOWNIA PROJEKTOWA Andrzej Szypowicz Gdańsk; ul. Grunwaldzka 212 tel. 058 520 21 19; fax. 058 345 00 29 e-mail: szypowicz@asproj.neostrada.pl	
	Autor: inż. Andrzej Szypowicz nr upr. 459 Gd/74	
Opracował: mgr inż. Krzysztof Szypowicz		
Sprawdził:		
Temat: Aranżacja pomieszczeń biurowych Politechnika Gdańska, bud. Hydrotechniki		
Inwestor: POLITECHNIKA GDAŃSKA ; ul. Narutowicza 11/12		
Instalacje elektryczne wewnętrzne		
Stadium: ZAMIENNY PROJEKT WYKONAWCZY	Branża: ELEKTRYCZNA	
Rysunek: RZUT POMIESZCZEŃ BIUROWYCH -plan instalacji domofonowej		
Nr projektu: K-027 / 06 / 2006	Data: CZERWIEC 2006	Skala: 1:100
		Nr rys. E/2