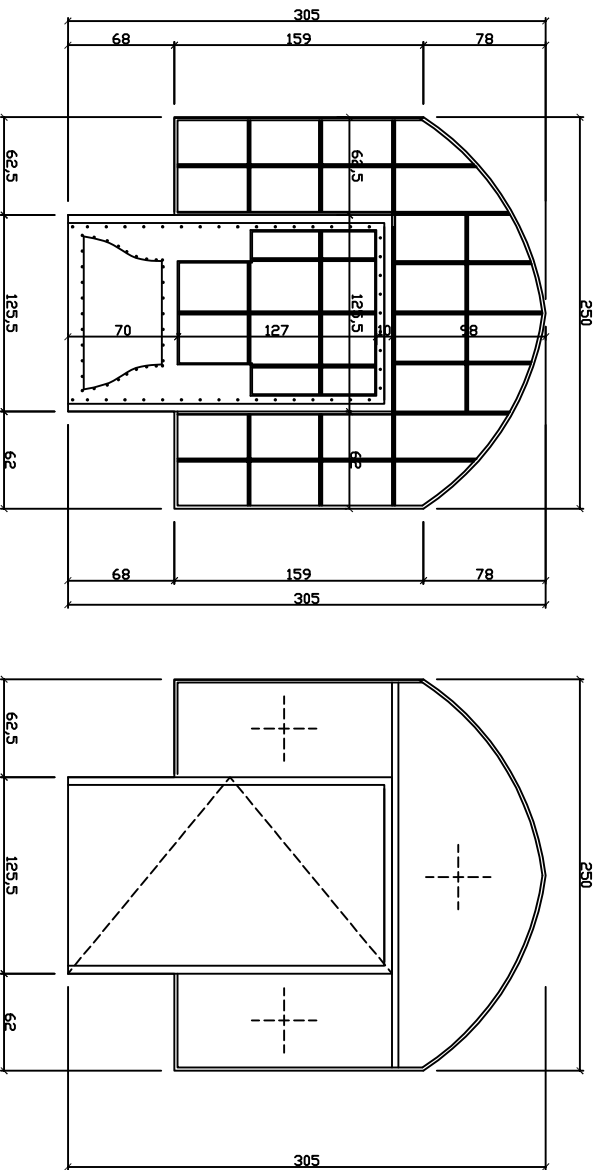
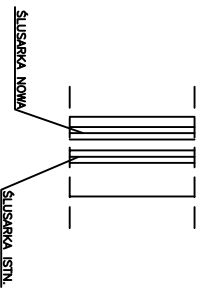


# DEI30



SCHEMAT OSADZENIA SŁUSARKI



UWAGI:  
PRZED ZAMÓWIENIEM NORTCH ELEMENTÓW  
SŁUSARKI WYMAGNY ZDZIAŁ Z NADZORCY

INWESTOR	POLECHNIKAWA-GAJSKA	nr arch.
OBIEKT	Województwo Lubuskie, Powiat Zielona Góra, ul. G. Kasprowicza 1/12, 75-082 Zielona Góra	data 2004
BRANŻA	PROJEKTANT	NR UPRAWNIENI
PROJEKT	vech. Zaginiony Wydział	01-4/03/05/77
BRANŻA	SPRZĄDZAJĄCY	NR UPRAWNIENI
PROJEKT		
OPRAC.	Pieter Szeiz	WZB
WYKON.		1:25
REZUMU	SŁUSARKA	nr A12/12