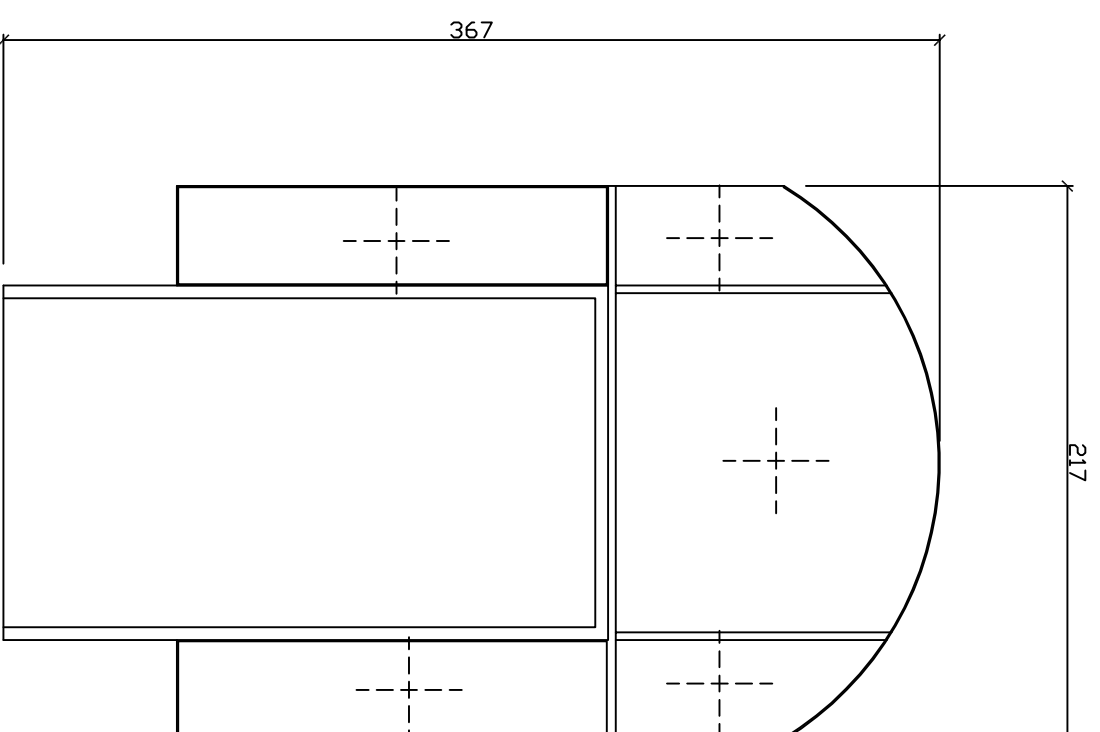
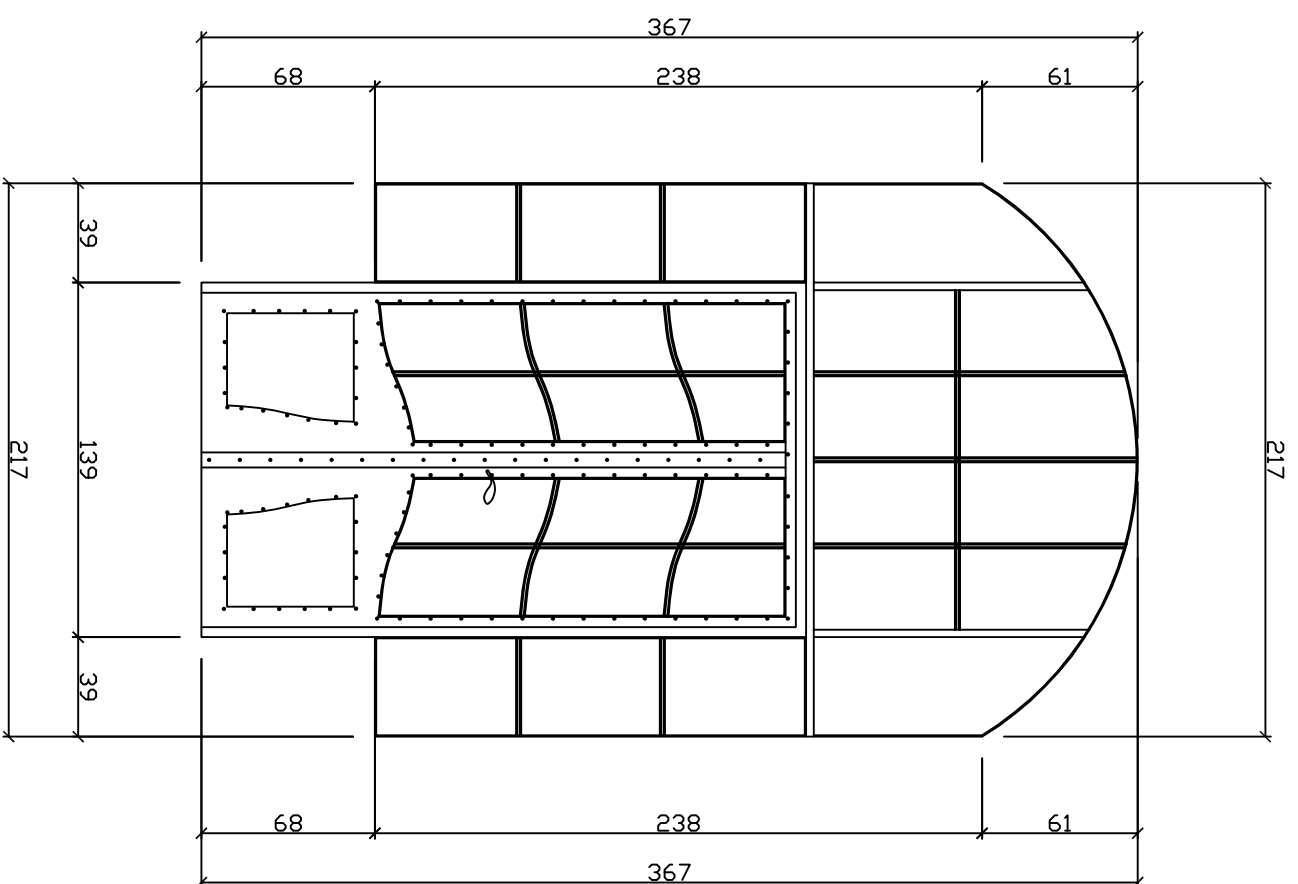
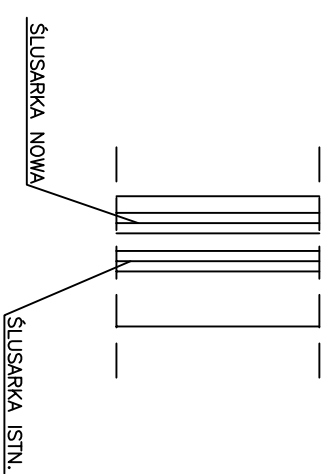


D2EI30



SCHEMAT OSADZENIA ŚLUSARKI



UWAGA:
PRZED ZAMÓWIENIEM NOWYCH ELEMENTÓW
ŚLUSARKI WYMIARY ZDJĄĆ Z NATURY

PS "PROJEKT SERWIS" GDAŃSK UL. ORLAŁ LWOWSKICH 16

INWESTOR	POLITECHNIKA GDAŃSKA WYDZIAŁ AUTOMATYKI I ELEKTROTECHNIKI	nr arch.
OBIEKT	Audytorium Wydziału Inżynierii i Techniki Ul. G. Narutowicza 11/12, 80-952 Gdańsk	data 2004
BRANŻA	PROJEKTANT	NR UPRAWNIENI PODPIS
PROJEKT ARCHIT.	arch. Zbigniew Myszkowski	GT-III/630/556/77
BRANŻA	SPRAWDZAJĄCY	NR UPRAWNIENI
PROJEKT ARCHIT.		
OPRAC.	Piotr Ślusz	skala 1:25
NAZWA RYSUNKU	ŚLUSARKA	nr A13/13