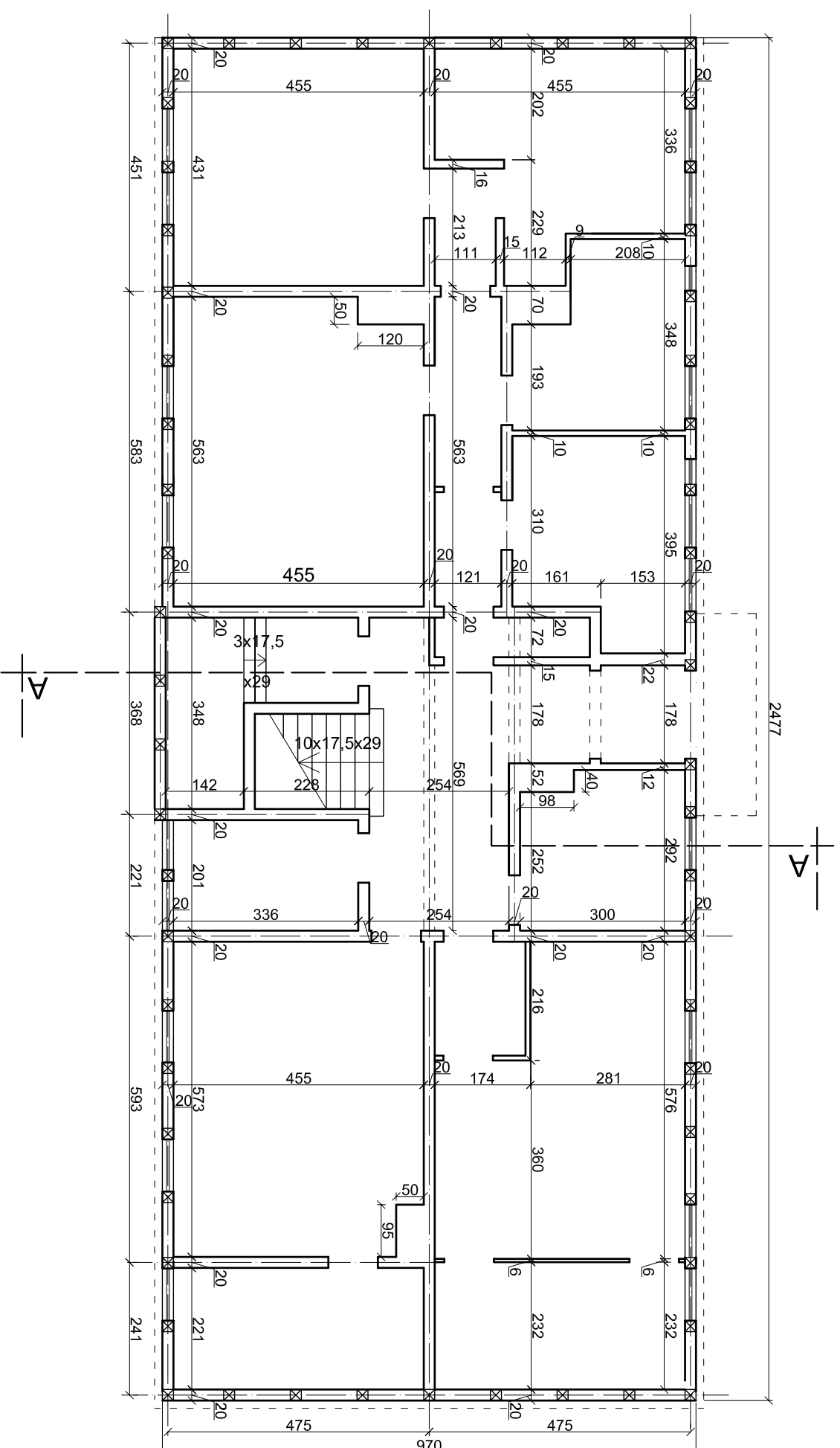


RZUT PARTERU

SKALA 1:100



USŁUGI W BUDOWNICTWIE Gdańsk 0/601-84-64-08		Investor: Politechnika Gdańska ul. G. Narutowicza 11/12	
Nazwa rysunku: Inwentaryzacja - rzut parteru		Inwestycja: Projekt rozbiorczy budynku ryglowego Gdańsk, ul. Siedlicka 3	
Projektował: inż. Marian Adamek		Podpis:	
Współpracownik: Anna Wolniewicz		Data: 11/2006	
Nr rys.: 2		Skala: 1:100	