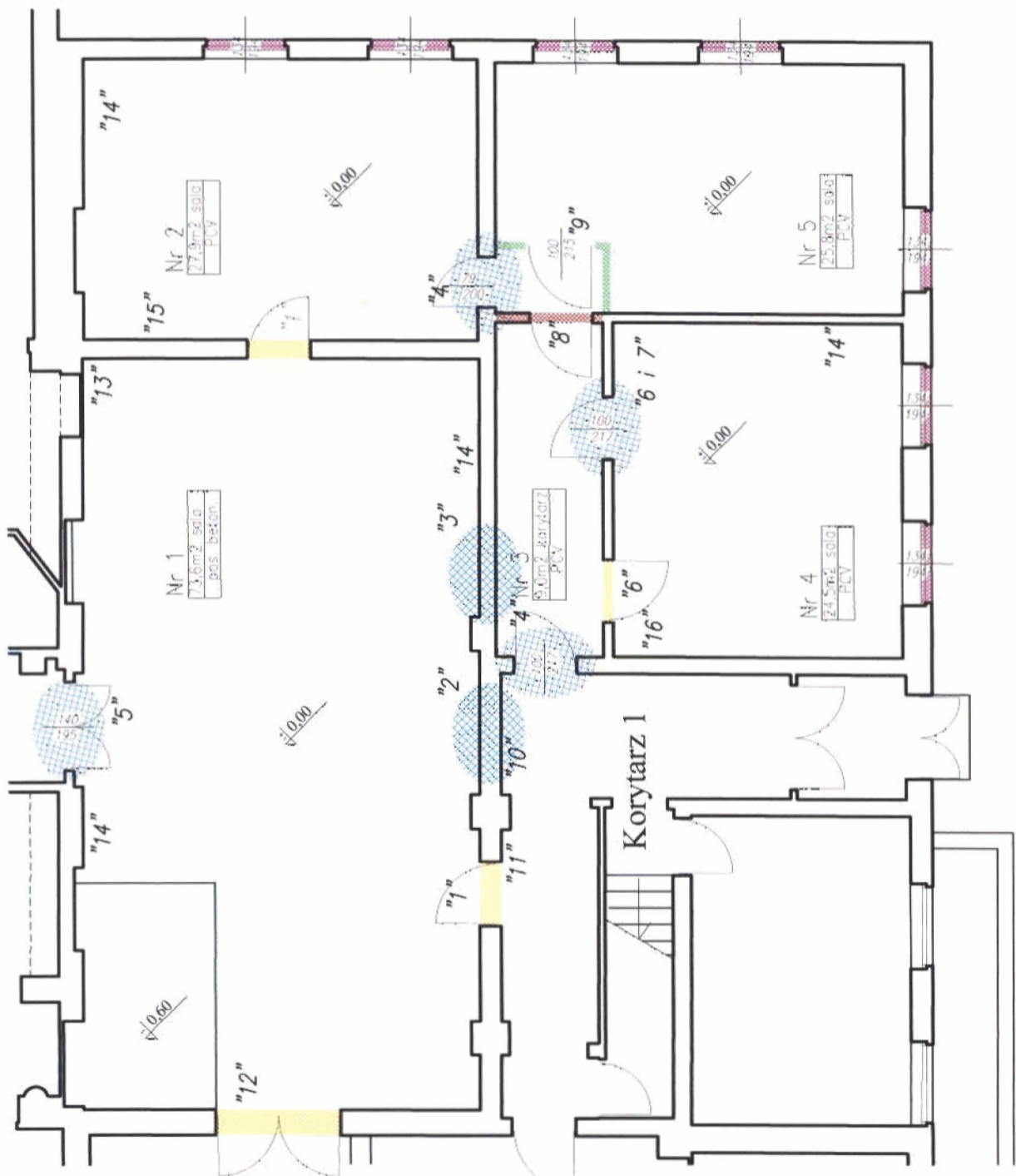


# Zmiany w pomieszczeniach laboratorium

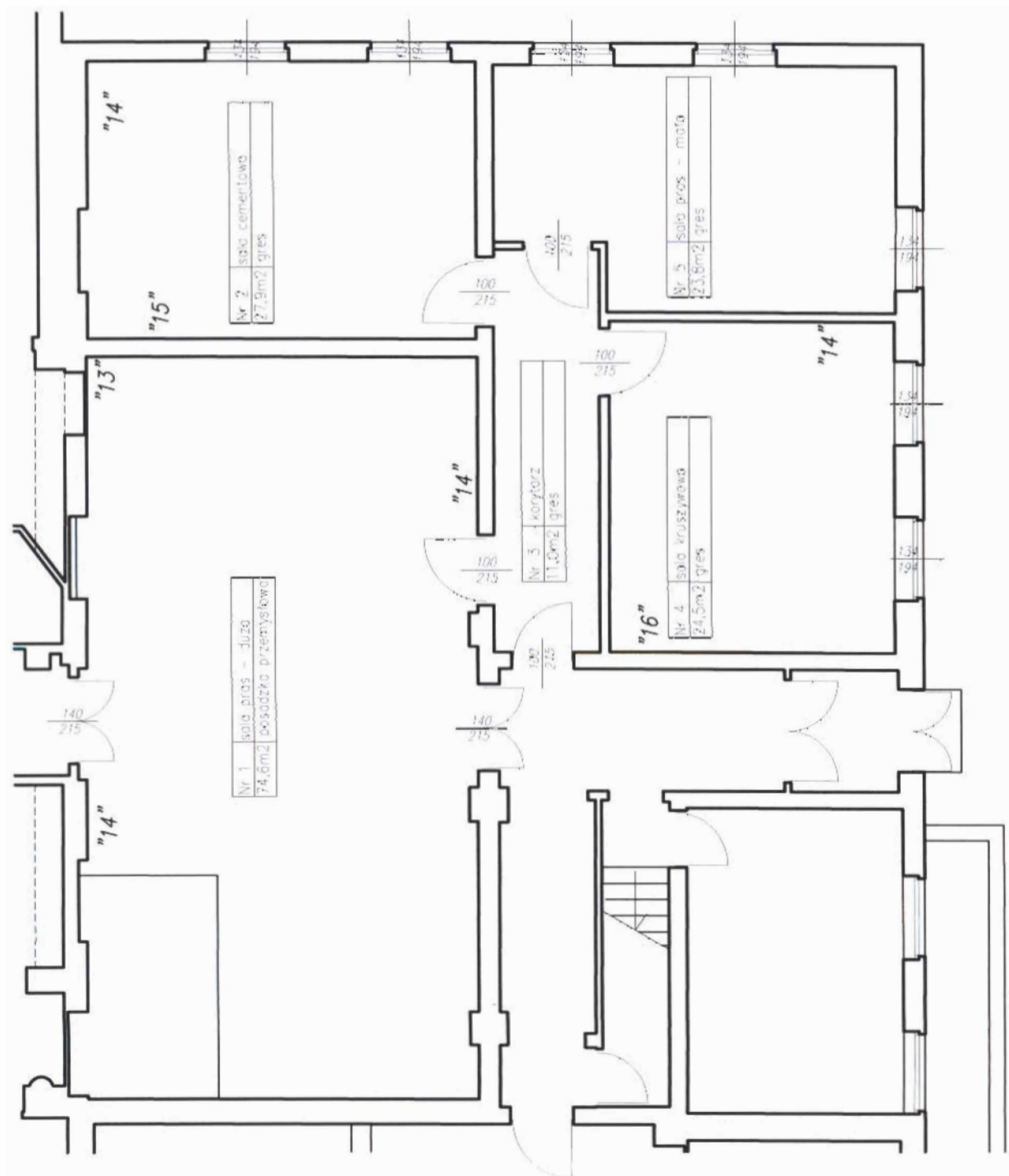
parter - stan obecny  
strona 1/8  
skala 1 : 100

- likwidacja ścianki
- postawienie ścianki działowej z drzwiami  
likwidacja drzwi z zaślepieniem otworu
- przeniesienie lub powiększenie otworu i wymiana drzwi
- wymiana stolarki okiennej
- wykonanie otworu i wstawienie drzwi



# Zmiany w pomieszczeniach laboratorium

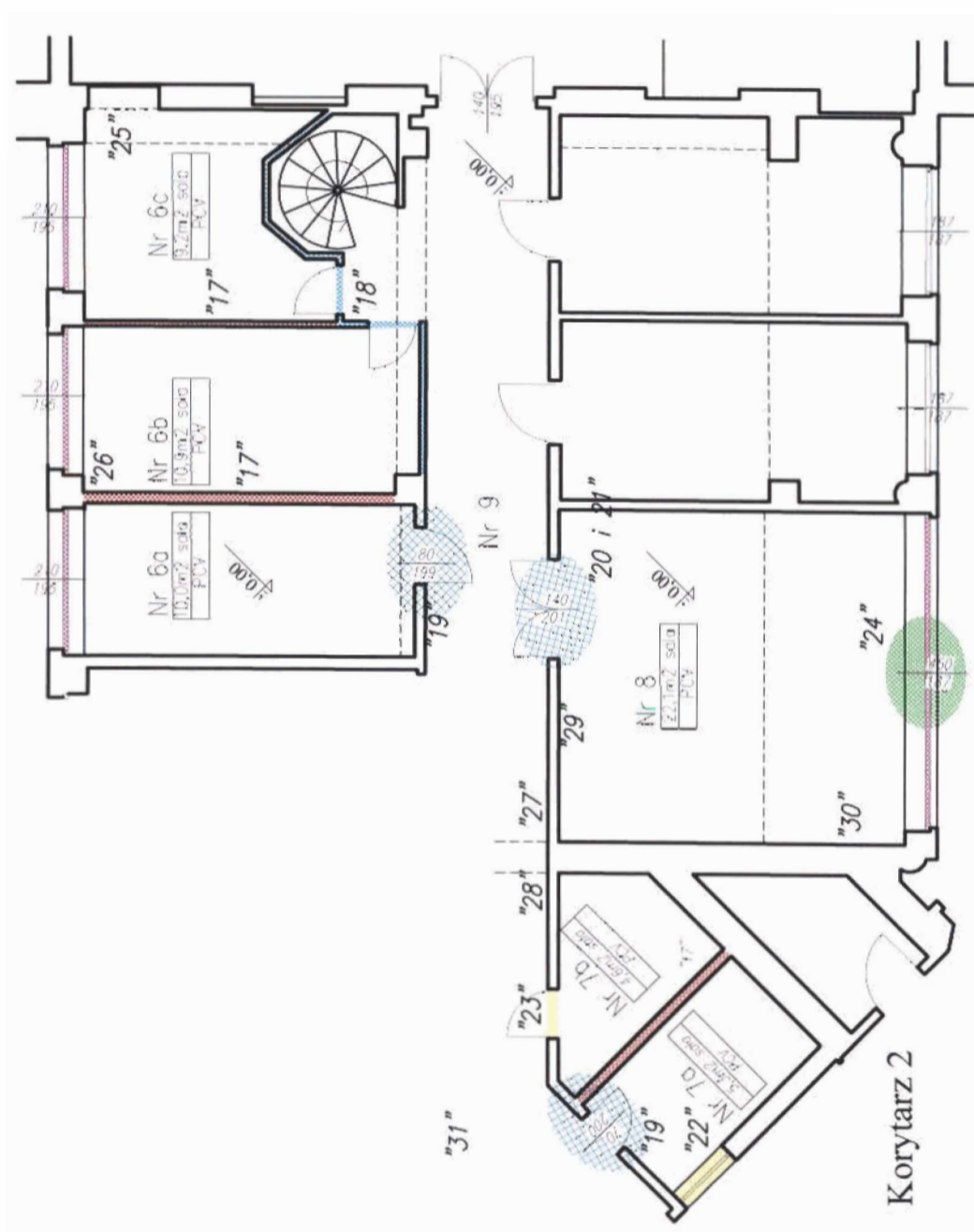
parter - koncepcja  
strona 2/8  
skala 1 : 100



# Zmiany w pomieszczeniach laboratorium

- likwidacja ścianki
- wstawienie filarka okiennego
- likwidacja drzwi / okna z zaślepieniem otworu
- przeniesienie lub powiększenie otworu i wymiana drzwi
- wymiana stolarki okiennej
- likwidacja drzwi i wymiana ścianki działowej

parter - stan obecny  
strona 3/8  
skala 1 : 100

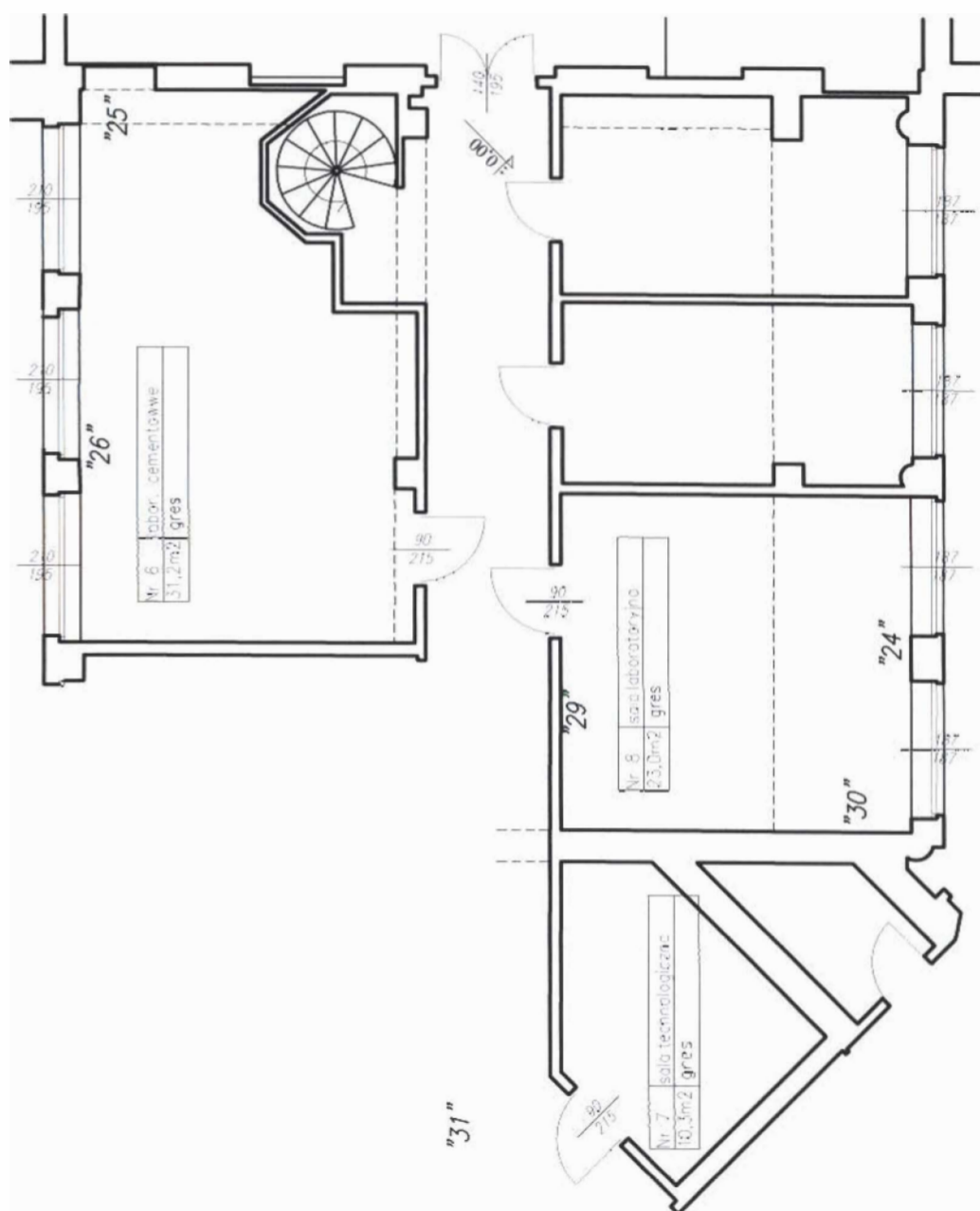


# Zmiany w pomieszczeniach laboratorium

parter - koncepcja

strona 4/8

skala 1 : 100



# Zmiany w pomieszczeniach laboratorium

 likwidacja drzwi z zaślepieniem otworu

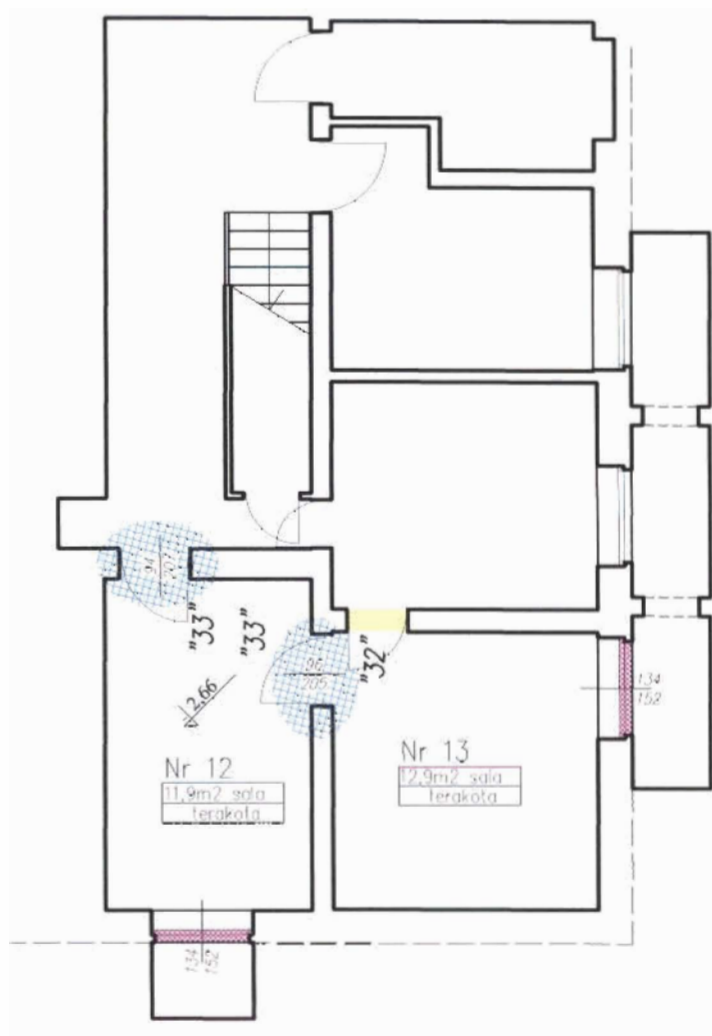
 przeniesienie lub powiększenie otworu i wymiana drzwi

 wymiana stolarki okiennej

piwnice - stan obecny

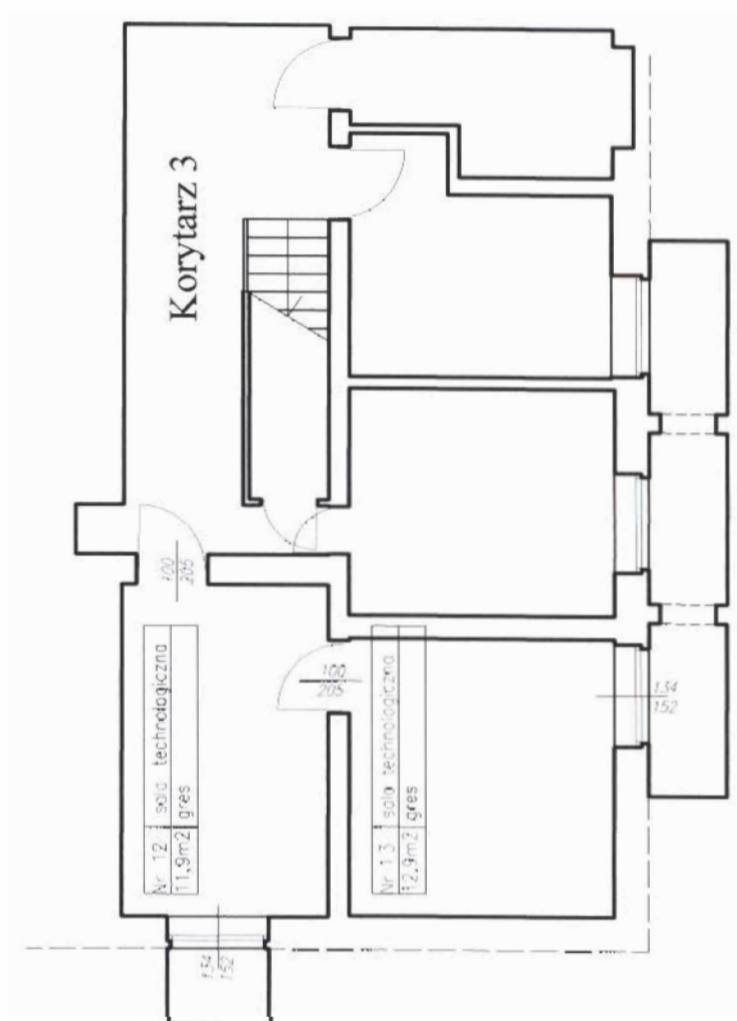
strona 5/8

skala 1 : 100



# Zmiany w pomieszczeniach laboratorium

piwnice - koncepcja  
strona 6/8  
skala 1 : 100

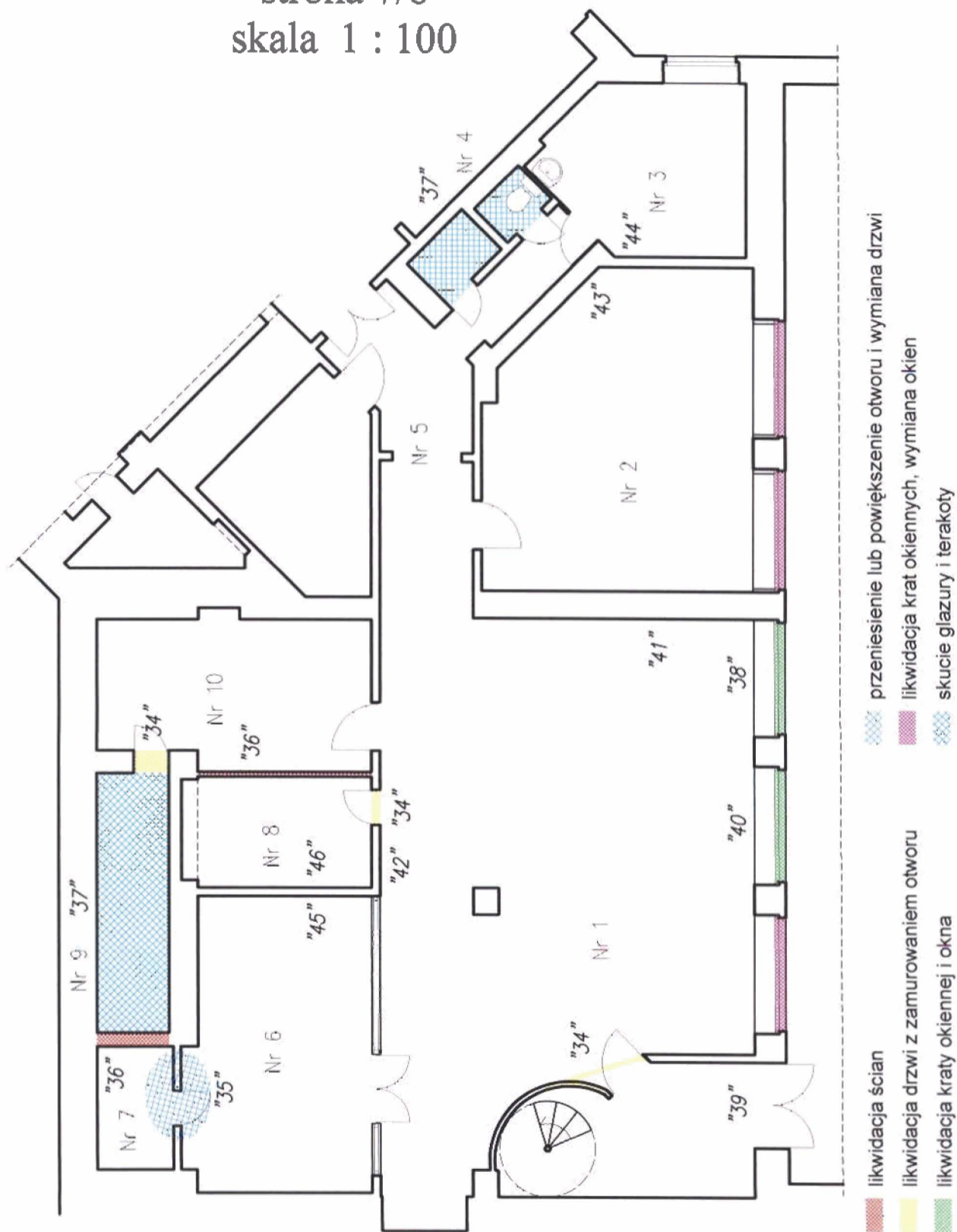


# Zmiany w pomieszczeniach laboratorium

piwnice - stan obecny

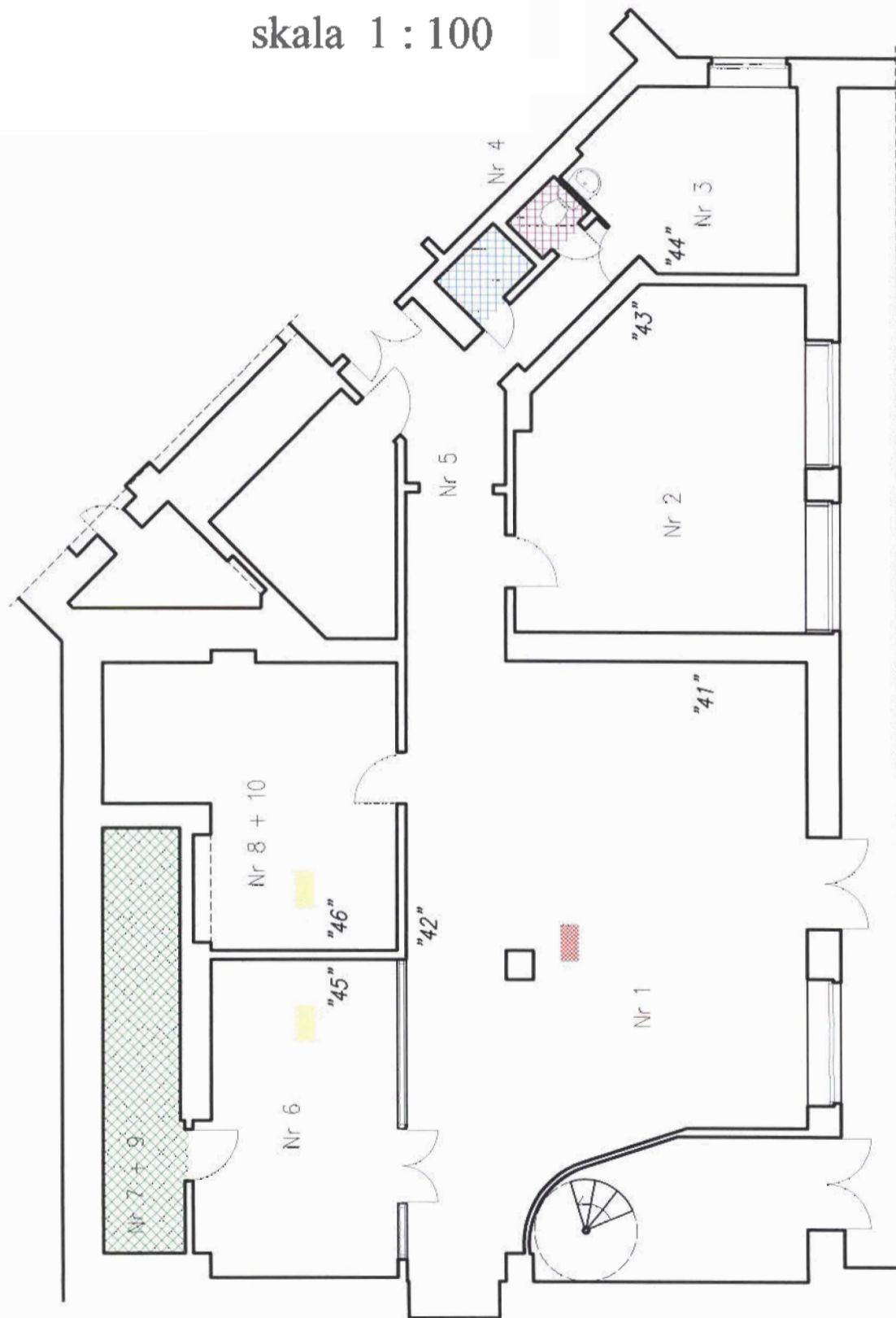
strona 7/8






skala 1 : 100



# Zmiany w pomieszczeniach laboratorium

piwnice - koncepcja  
strona 8/8  
skala 1 : 100



-  sala technologiczna duża - instalacje (elektr., wod.-kan.), wygładzenie ścian i sufitu, posadzka - gres, glazura do wys. 1,8m, malowanie ścian i sufitu
-  sala technologiczna mała - instalacje (elektr., kan.), wygładzenie ścian i sufitu, posadzka z terakoty, lamperie, malowanie ścian i sufitu
-  pomieszczenie wilgotne - instalacje (elektr., wod.-kan., zraszająca, utrzymywania temperatury i wilgotności), wygładzenie sufitu, posadzka z terakoty, malowanie
-  łazienka - instalacje (elektryczna, wod.-kan.), wygładzenie sufitu, posadzka z terakoty, ściany w glazurze, malowanie sufitu, armatura
-  ubikacja - instalacje (elektryczna, wod.-kan.), wygładzenie sufitu, posadzka z terakoty, ściany w glazurze, malowanie sufitu, armatura