

Nazwa	Symbol	Legenda
przewidywany kabel podłogowy		3x 0.5
przewidywany komputer 0.1/5		1/1 0.1
przewidywany telefon 0.1/1		1 0.1
przewidywany		1 0.1

- Uwagi wykonawcze:
1. Obwody gniazda wykonanych 1-faz. wykonanych za pomocą przewodu YDYka 3x2,5 750V.
 2. Wszystkie gniazda montować na wysokości 0,3m nad powierzchni podłogi, jeśli nie podano inaczej.
 3. Obwody telefonyczne wykonać przewodem UTP 4x2x0,5
 4. Instalacje wykonać jako podłogowe.

piętro I, pokoje:
**P107, P109,
 P110, P120**

NAWIROT
 ul. Dokerdu 25
 80-812 Gdańsk

Licejska, AutoCAD 2007 LT : 344-45964761

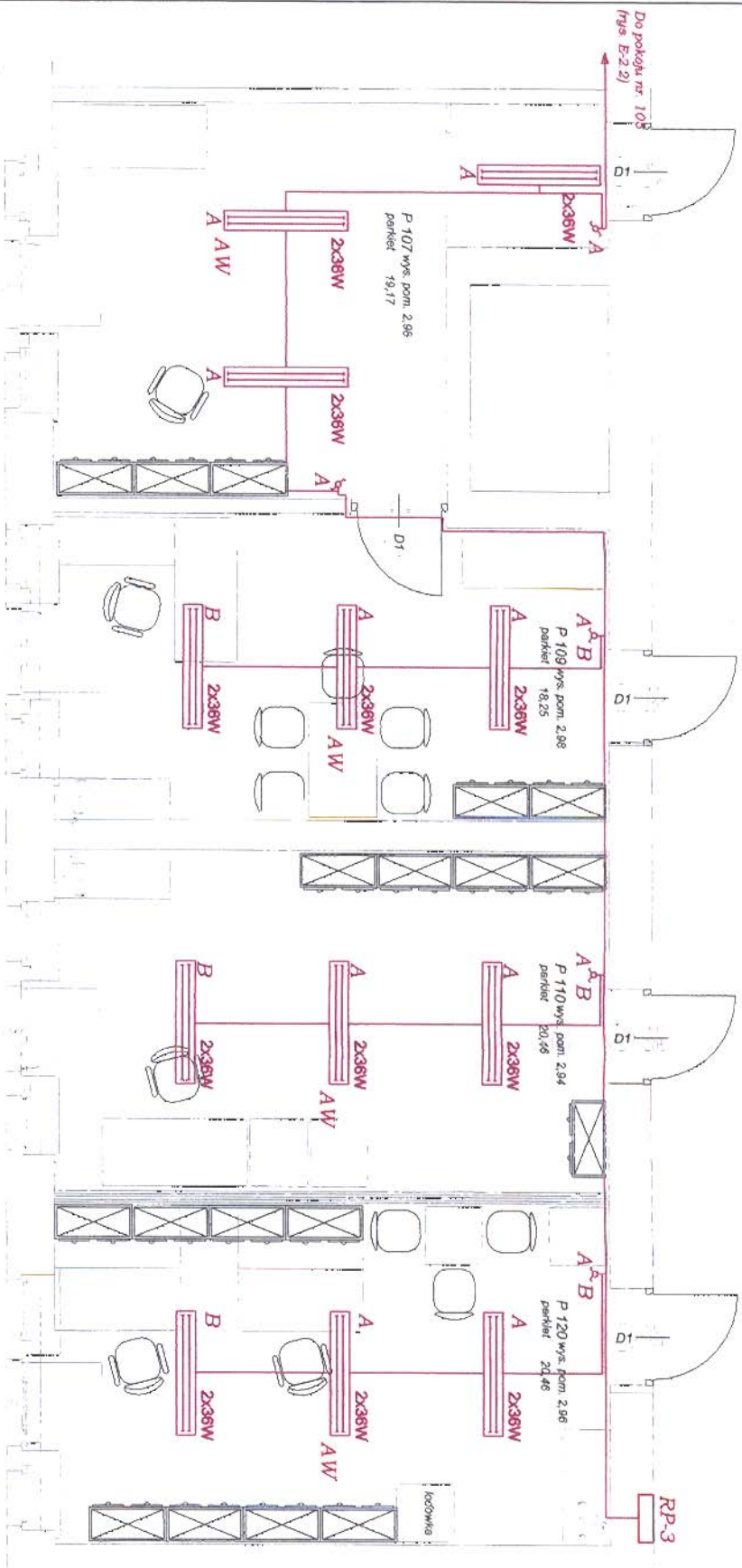
 menpos PROJEKTOWA I PROJEKTOWA	ul. Chodzieżska 7, 80-208 Gdańsk (t.50) 502-25-511, www.menpos.pl	mgr inż. Bogumiła Tomaszuk ul. Chodzieżska 7, 80-208 Gdańsk (t.50) 502-25-511, www.menpos.pl	mgr inż. Piotr Białkowski ul. Chodzieżska 7, 80-208 Gdańsk (t.50) 502-25-511, www.menpos.pl
	Modernizacja pomieszczeń biurowych, Wydziału Inżynierii Lądowej i Spodzielnicza, PG - Instalacje elektryczne	mgr inż. Michał Foksuwalski ul. Chodzieżska 7, 80-208 Gdańsk (t.50) 502-25-511, www.menpos.pl	mgr inż. Bogumiła Tomaszuk ul. Chodzieżska 7, 80-208 Gdańsk (t.50) 502-25-511, www.menpos.pl

Skala: 1 : 50

Nazwa projektu: Plan instalacji gniazda wykonanych - piętro I (pokoje: 107, 109, 110, 120)

Nr projektu: 07/132/PB

Nr rysunku: E-1.1



Opis	Symbol	Moc
Opis: Kuchnia	2x36W	12 W
Opis: Salon	AW	4 W
Opis: Kuchnia	AW	3 W
Opis: Salon	AW	2 W
Opis: Salon	RP-3	1 W

*piętro I, pokoje:
P107, P109,
P110, P120*

NAWROT
ul. Dokerów 25
80-812 Gdańsk

Licencja AutoCAD 2007 LT | 344-49964761

<p>menos PROJEKTOWA</p> <p>ul. Chłodwieńska 7, 80-208 Gdańsk (058) 300-25-81 www.menos.pl</p>	<p>Projektował: mgr inż. Michał Kozłowski</p> <p>Opracował: mgr inż. Michał Kozłowski</p>	<p>mgr inż. Zbigniew Tomaszek ul. Chłodwieńska 7, 80-208 Gdańsk (058) 300-25-81 www.menos.pl</p>	<p>Opis: Plan instalacji oświetlenia - piętro I (pokoje: 107, 109, 110, 120)</p>	<p>07/132/PB</p>
	<p>07/132/PB</p>	<p>E-2.1</p>	<p>07/132/PB</p>	<p>E-2.1</p>

- Uwagi wykonawcze:
1. Obrotowy oświetlenie wykonano za pomocą przesuwanego YD Y60 Sk1, S 750V, podłączenia pomieścić wykonano schodowymi wykonano przesuwanym YD Y60 Sk1, S 750V.
 2. W pomieszczeniach sanitarnych stosować osprzęt o IP44.
 3. W pomieszczeniach, w których należy wykonać okablowanie.
 4. Instalacja montowana na wysokości 1,5m nad powierzchnią podłogi, jeśli nie podano inaczej.
 5. Instalację wykonać jako podtynkową.

Skala 1 : 50		Nazwa rysunku Plan instalacji oświetleniowej - piętro I (pokój: 105)	
Adres inwestycji 80-952 Gdańsk, ul. Narutowicza 11/12		Nazwa projektu Modernizacja pomieszczeń biurowych Wydziału Inżynierii Ładowej i Srodowiska FG - Instalacje elektryczne.	
Nr projektu 07/132/PB		Nazwa projektu Modernizacja pomieszczeń biurowych Wydziału Inżynierii Ładowej i Srodowiska FG - Instalacje elektryczne.	
czemulec 2007r.		Opracował mgr inż. Michał Kalkowski	
czemulec 2007r.		Projektował mgr inż. Zbigniew Tomczyk upr. bud. POM/0013/PWOE/04 specjalność: instalacyjna w zakresie siłk. prząd. i urządzeń elektrycznych i elektroenergetycznych	
NAWROT ul. Dokerów 25 80-812 Gdańsk			

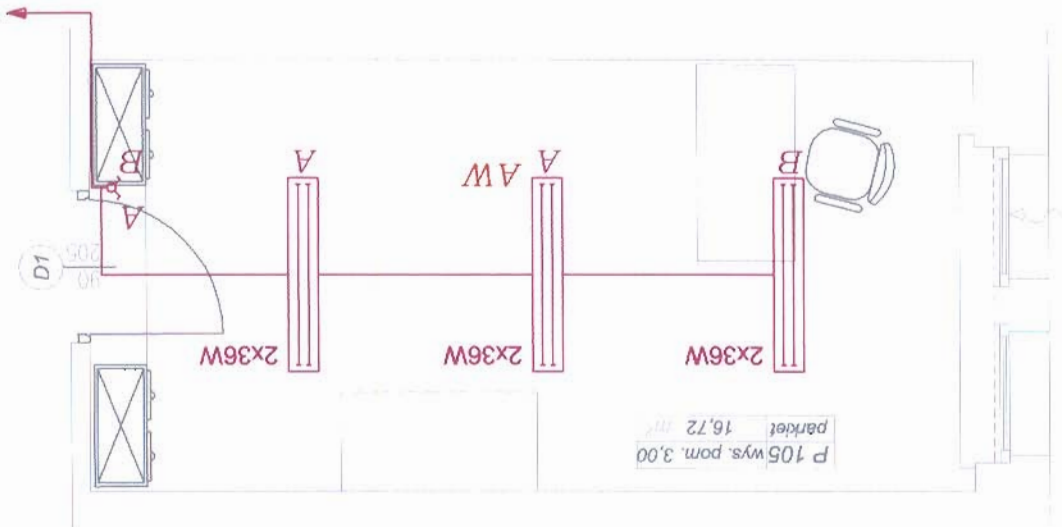
piętro I, pokój: P105

Uwagi wykonawcze:

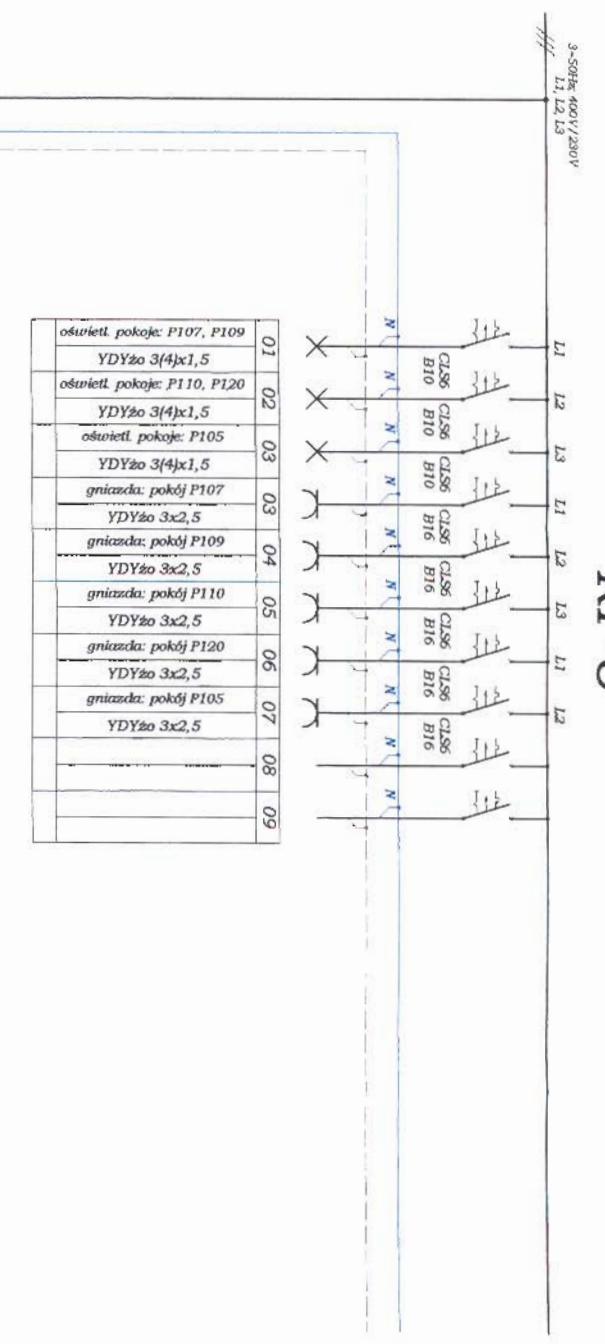
1. Obwody oświetleniowe wykonywać za pomocą przewodów YDYżo 3x1,5 750V.
2. W pomieszczeniach sanitarnych stosować osprzet o IP44.
3. W pomieszczeniach łazienki należy wykonać ekwipotencjalizację.
4. Łączniki montować na wysokości 1,3m nad powierzchnią podłogi, jeśli nie podano inaczej.
5. Instalację wykonać jako podtynkową.

Nazwa	Symbol	Łączka
oprawa sufitowa		2x36W
inwerter elektryczny 2H	AW	1 szt.
łącznik dwubiegunowy		1 szt.

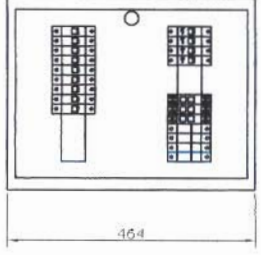
Do rozdzielni RP-3
(rys. E-2.1)



**ROZDZIELNICA PODŁYKOWA
TYPU KLV-U-2/28-F**



RP-3
rozdzielnica podłynkowa
typu KLV-U-2/28-F



ochrona przeciwprzepięciowa	
L1, L2, L3	
lampka sygnalizacyjna	
L1	
lampka sygnalizacyjna	
L2	
lampka sygnalizacyjna	
L3	

zasilanie
z TP
YKYžo 5x4
IS 40/4
40A

- UWAGA WYKONAWCZE:**
- aparaty zabezpieczające w rozdzielnicach podłynkowych typu KLV-U-2/28-F (prod. Moller Electric)
 - na drzewach nominalną opisany koloru czarnego (flerny) wysokości 10cm
 - ułożenie rozdzielnic w miejscach zakładowej, określonej schematami rozdzielnic
 - na drzewach umieszczenie naklepek ostrzegawczych wg normy PN-89/E-08501
 - uszczelnienie miejscowe części, także jak:
 - konstrukcje stojące konstrukcyjnych,
 - komnaty wentylacyjnych,
 - części okien i drzwi,
 - rurki szlifierki i drzewa,
 - rurki szlifierki i drzewa,
 - rurki szlifierki i drzewa,
 - rurki szlifierki i drzewa,
 - rurki szlifierki i drzewa,
 - rurki szlifierki i drzewa,

Licencja AutoCAD 2007LT 344-4964761

men PROSOWNA PROJEKTOWA

ul. Chłodziołkowska 7, 80-228 Olsztyn
(099) 306 25-81, www.men.pl

NAWROT
ul. Dokerowa 25
80-812 Gdańsk

mgr inż. Zdzisław Tomczak
mgr inż. Michał Koźmiński

projektant
opracował

07/132/PB

E-3.1