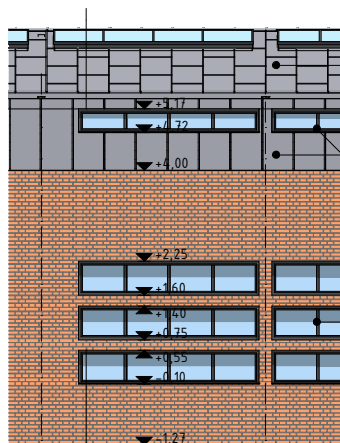


WSZYSTKIE NADPROŻA ELEWACJI ZACHODNIEJ W ŚCIANCE OSŁONOWEJ GR. 12cm TYPU "N2"



Błacha tytanowo-cynkowa w kolorze szarym kładziona na rąbek stojący

Błacha tytanowo-cynkowa w kolorze szarym kładziona na rąbek stojący

Stolarka w kolorze grafitowym - RAL 7031 grafit

Stolarka w kolorze grafitowym - RAL 7031 grafit

Investor:  
**Politechnika Gdańska w Gdańsku**  
 80-952 Gdańsk-Wrzeszcz, ul. G. Narutowicza 11/12

Stanowisko	Nazwisko	Specj. uprawnień	Nr upr.	Podpis	Data
Projektant	mgr inż. arch. Jarosław Kwiatkowski	architektoniczna	208/Gd/99		6.2007
Sprawdzający	mgr inż. arch. Zofia Kosiedowska	architektoniczna	1296/Gd/83		

Tytuł rysunku: **Projekt rozbudowy i remontu budynku „Kuzni” na cele dydaktyczne i naukowe Wydziału Inżynierii Lądowej i Środowiska Politechniki Gdańskiej**

**ELEWACJA ZACHODNIA**

Podziałka	1:100	Faza	PB+PW	Branża	Architektura	Nr rys.	<b>4</b>	Nr rewizji	
-----------	-------	------	-------	--------	--------------	---------	----------	------------	--

**Jarosław Kwiatkowski Projektowanie**  
 ul. Leszczyńskich 1B/10, 80-464 Gdańsk  
 tel./fax 058 3013333, 0503 575289, archikwiat@wp.pl, www.archikwiat.architekci.pl