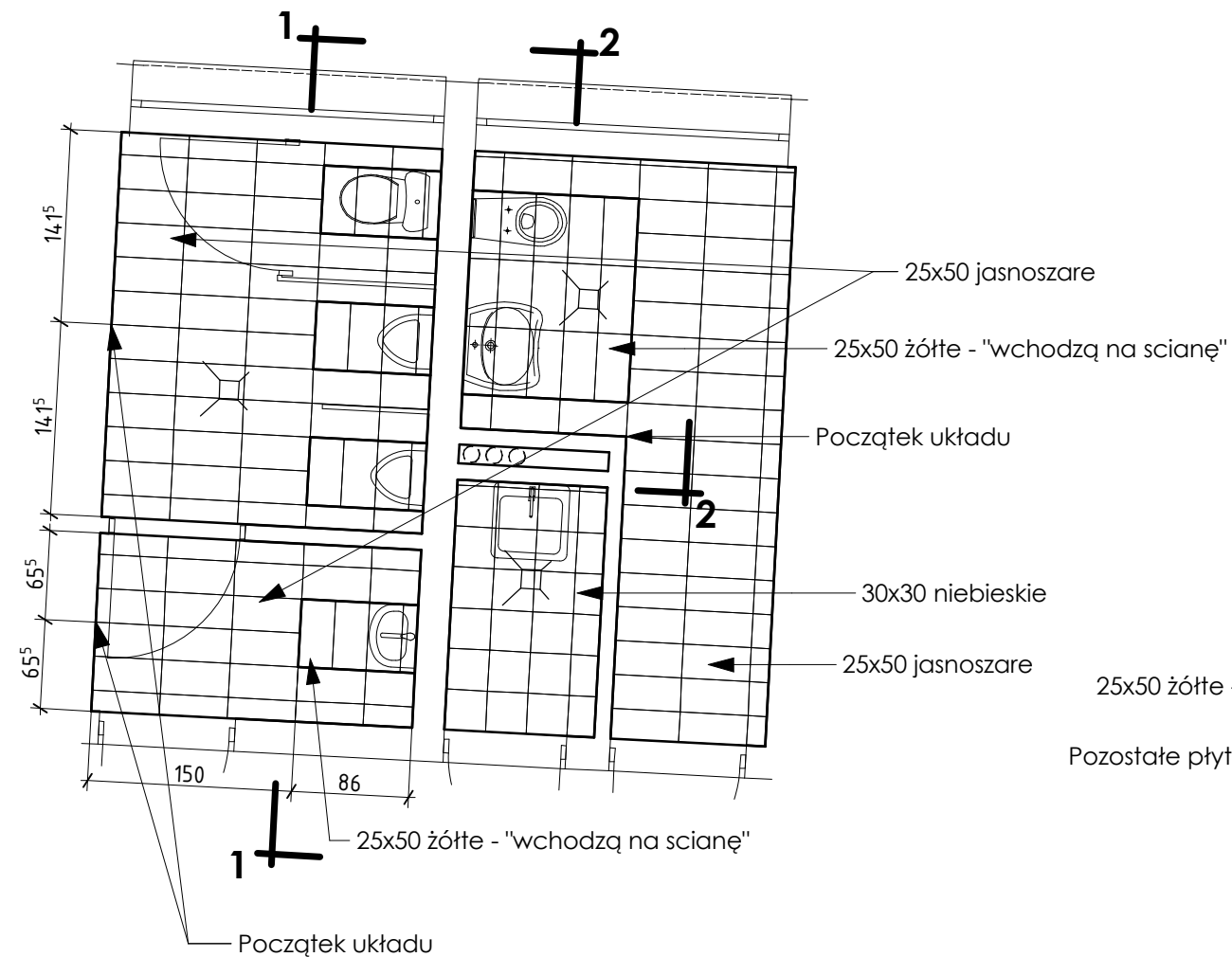
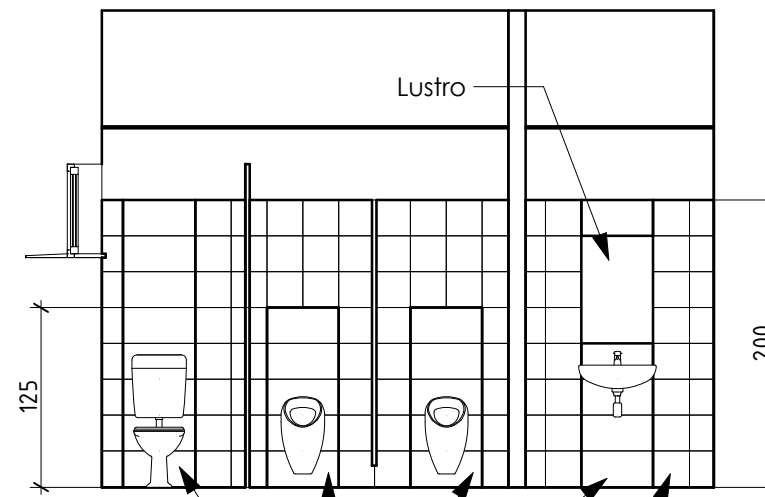


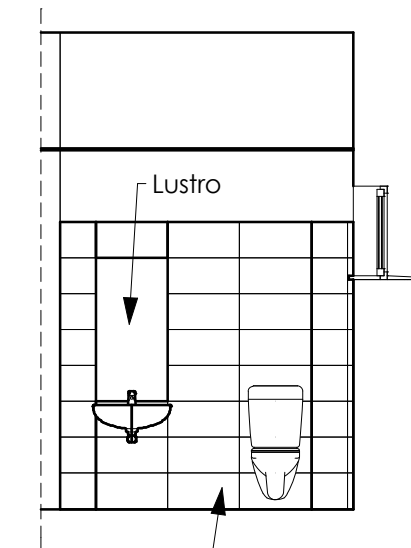
## RZUT



## PRZEKRÓJ 1-1



## PRZEKRÓJ 2-2



25x50 żółte - "wchodzą na ścianę"  
 Pozostałe płytki - 25x25 jasnoszare jak podłogowe

### Uwagi:

1. Płytki ściennie w kolorze żółtym i jasnoszarym, o wymiarach 25x25 i 25x50 /wchodzące podłogowo-ściennie/ cm z fugą szer. 2÷3mm w kolorze szarym.
2. Płytki podłogowe w kolorze żółtym i jasnoszarym, o wymiarach 25x50 cm z fugą szer. 2÷3 mm w kolorze szarym.
3. Płytki podłogowe i ściennie tego samego rodzaju.
4. Układ płytek na pozostałych z płytek 25x25 cm jasnoszarych jako kontynuacja pokazanej geometrii.
5. WSZYSTKIE WYMIARY SPRAWDZIĆ NA BUDOWIE!

Inwestor:

**Politechnika Gdańska w Gdańsku**  
 80-952 Gdańsk-Wrzeszcz, ul. G. Narutowicza 11/12

Stanowisko	Nazwisko	Specj. uprawnień	Nr upr.	Podpis	Data
Projektant	mgr inż. arch. Jarosław Kwiatkowski	architektoniczna	208/Gd/99		6.2007
Tytuł rysunku: <b>Projekt rozbudowy i remontu budynku „Kuzni” na cele dydaktyczne i naukowe Wydziału Inżynierii Lądowej i Środowiska Politechniki Gdańskiej</b>					
<b>ARANŻACJA SANITARIATÓW</b>					
Podziątka	1:50	Faza	PB+PW	Branża	Architektura
Nr rys.				4	
Nr rewizji					

**Jarosław Kwiatkowski Projektowanie**  
 ul. Leszczyńskich 1B/10, 80-464 Gdańsk  
 tel./fax 058 3013333, 0503 575289, archikwiat@wp.pl, www.archikwiat.architekci.pl