

Nr	Nazwa pomieszczenia	Pow. m2
1.01	Instalacyjny	5,40
1.02	Hall / Ekipażowy	88,30
1.03	Salę wykładową	101,37
1.04	Storowiska bazowce	98,19
1.05	Storowiska bazowce	16,10
1.06	WC męski	9,77
1.07	WC damski / pielęgnacji	7,25
1.08	Pom. gospodarcze	2,31
1.09	Pom. socjalne	16,10
1.10	Laboratorium	33,06
1.11	Storowiska bazowce	16,87
1.12	Korytarz	9,08
1.13	Biuro	44,27
1.14	Laboratorium	23,73
2.01	Ekspozycja	27,19
2.02	Storowiska bazowce	32,25
2.03	Storowiska bazowce	20,22
2.04	Storowiska bazowce	21,46

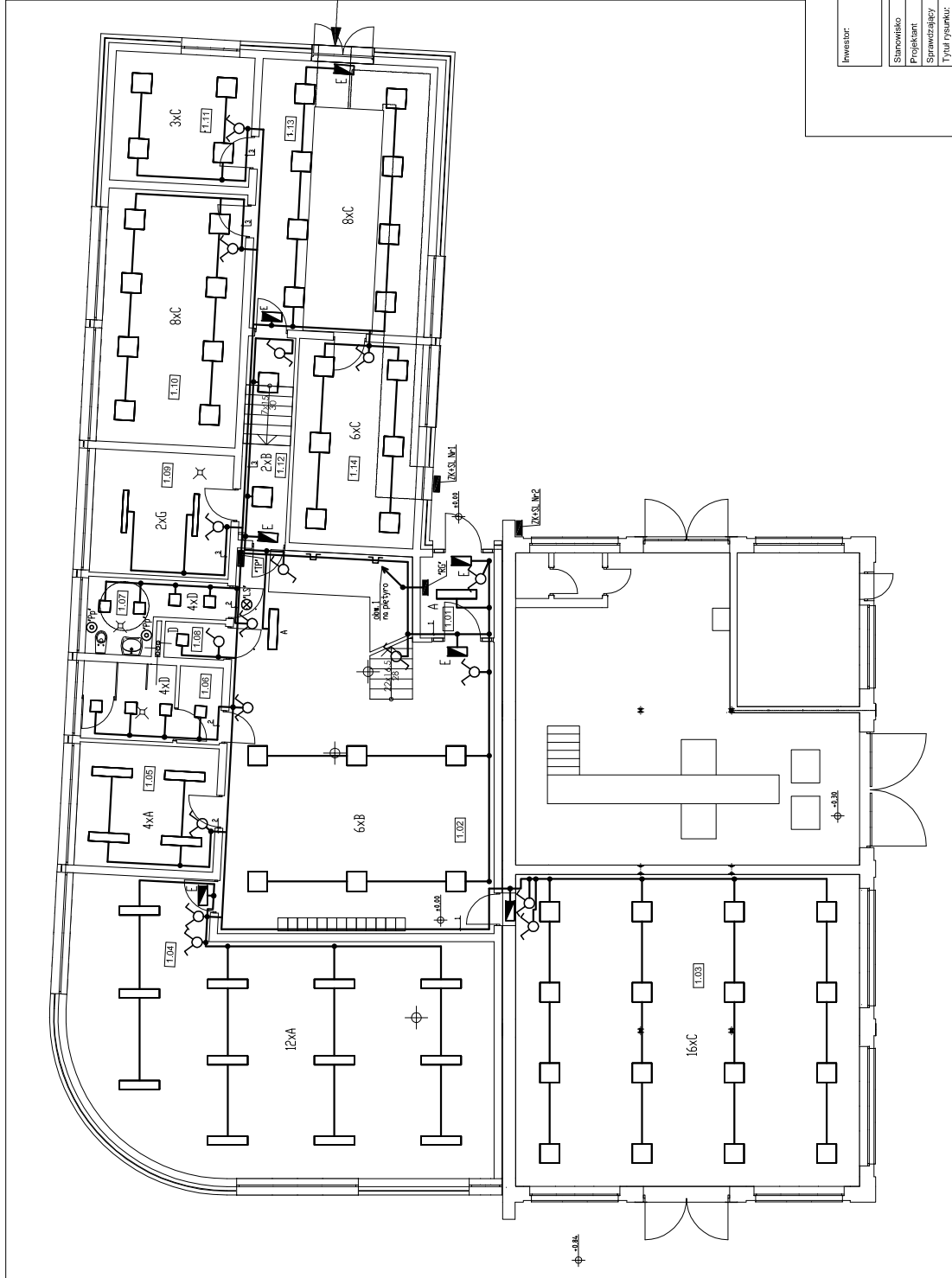
**OZNACZENIA:**

- "A" – oprawa świetłkowa nastropowa 2x36W z rystem parabolicznym ORN 236 RKP
- "B" – oprawa świetłkowa dostropowa 4x18W z rystem parabolicznym ORO 418 RKP
- "C" – oprawa świetłkowa dostropowa 4x14W z rystem parabolicznym TBS235 C6 4x14W/830
- "D" – oprawa nastropowa szczelna IP65 z kloszem przytłumaczonym FCW196 P 2xPL-L18W/830
- "E" – oprawa nastropowa 2x36W z kloszem mlecznym TCS 125 2x36W IC 0
- "E" – oprawa ewakuacyjna OA 8 NM aw2

- ⊗ "LS" – Sygnalizator korytarzowy, przywołanie
- ⊙ "Pp" – Blok przywoławczy – Przycisk pociągowy

**UWAGI:**

1. Typy opraw patrz oznaczenia "A"–"E"
2. Instalację oświetlenia wykonać:
  - 2.1. Przewody YDY 3x1,5 (4x1,5) p/t i w korytarzach KR 50x50
3. Pomieszczenia ze stropem modułowym i podwieszonym
  - 3.1. Instalacja w korytarzach nad stropami
  - 3.2. Oprawy do stropu modułowego podwieszono
  - 3.3. Zejście do wyłączników p/t lub LS 15x15 – kolor biały
4. Pomieszczenia bez stropów podwieszonych
  - 4.1. Instalacja p/t i n/t
  - 4.2. Oprawy nasufitowe i nastropowe
5. Oświetlenie awaryjne-ewakuacyjne
  - 5.1. Przewody HDGS 4x1,5 (4x2,5) 90 mm
  - 5.2. Oprawy wyposażone w inwerter pracy awaryjnej 2h (godz.)
6. Uwaga – instalację oświetlenia wykonać po zakończeniu montażu instalacji wentylacyjno-klimatyzacyjnej – kanały np. pom Nr 1.13
7. Rys. związane – rozdzielnicę "TP" i "T-1"
8. Ochrona przeciwporażeniowa "szybkie wyłączenie"



Investor:

Politechnika Gdańska w Gdańsku  
80-952 Gdańsk-Wrzeszcz, ul. G. Narutowicza 11/12

Stanowisko	Nazwisko	Specjalizacja	Nr uprawnień	Nr upr.	Podpis	Data
Projektant	mgr inż. Stanisław Maciej Dąbrowski	elektryczna	4687/28/Bp			
Sprawdzający	mgr inż. Mirosław Włodarski	elektryczna	4599/Ga/80			V.2007

Tytuł rysunku: Projekt rozbiórki i remontu budynku "Kadzi" na cele dydaktyczne i naukowe

Plan instalacji oświetlenia ogólnego i ewakuacyjnego

RZUT PARTERU

Przebieg	Faza	Branda	Elektryczna	Nr rys.	Nr wersji
1:100	PB+PW		Elektryczna	1E-1	

Jarosław Kwiatkowski Projektowanie  
ul. Leszczyńskich 1B/10, 80-464, Gdańsk

tel./fax 058 303933, 0583 575288, architekt@pkp.pl, www.architect.pl