

| Nr | Nazwa pomieszczenia | Pow. m2 |
|------|-------------------------|---------|
| 1.01 | Instalacyjny | 5,40 |
| 1.02 | Hall / Ekspozycja | 88,30 |
| 1.03 | Salę wykładową | 101,37 |
| 1.04 | Storowiska bazowocze | 98,19 |
| 1.05 | Storowiska bazowocze | 16,10 |
| 1.06 | WC męski | 9,77 |
| 1.07 | WC damski / pielęgnacja | 7,25 |
| 1.08 | Pom. gospodarcze | 2,31 |
| 1.09 | Pom. socjalne | 16,10 |
| 1.10 | Laboratorium | 33,06 |
| 1.11 | Storowiska bazowocze | 16,87 |
| 1.12 | Korytarz | 9,08 |
| 1.13 | Biuro | 44,27 |
| 1.14 | Laboratorium | 23,73 |
| 2.01 | Ekspozycja | 273,19 |
| 2.02 | Storowiska bazowocze | 32,25 |
| 2.03 | Storowiska bazowocze | 20,22 |
| 2.04 | Storowiska bazowocze | 21,46 |

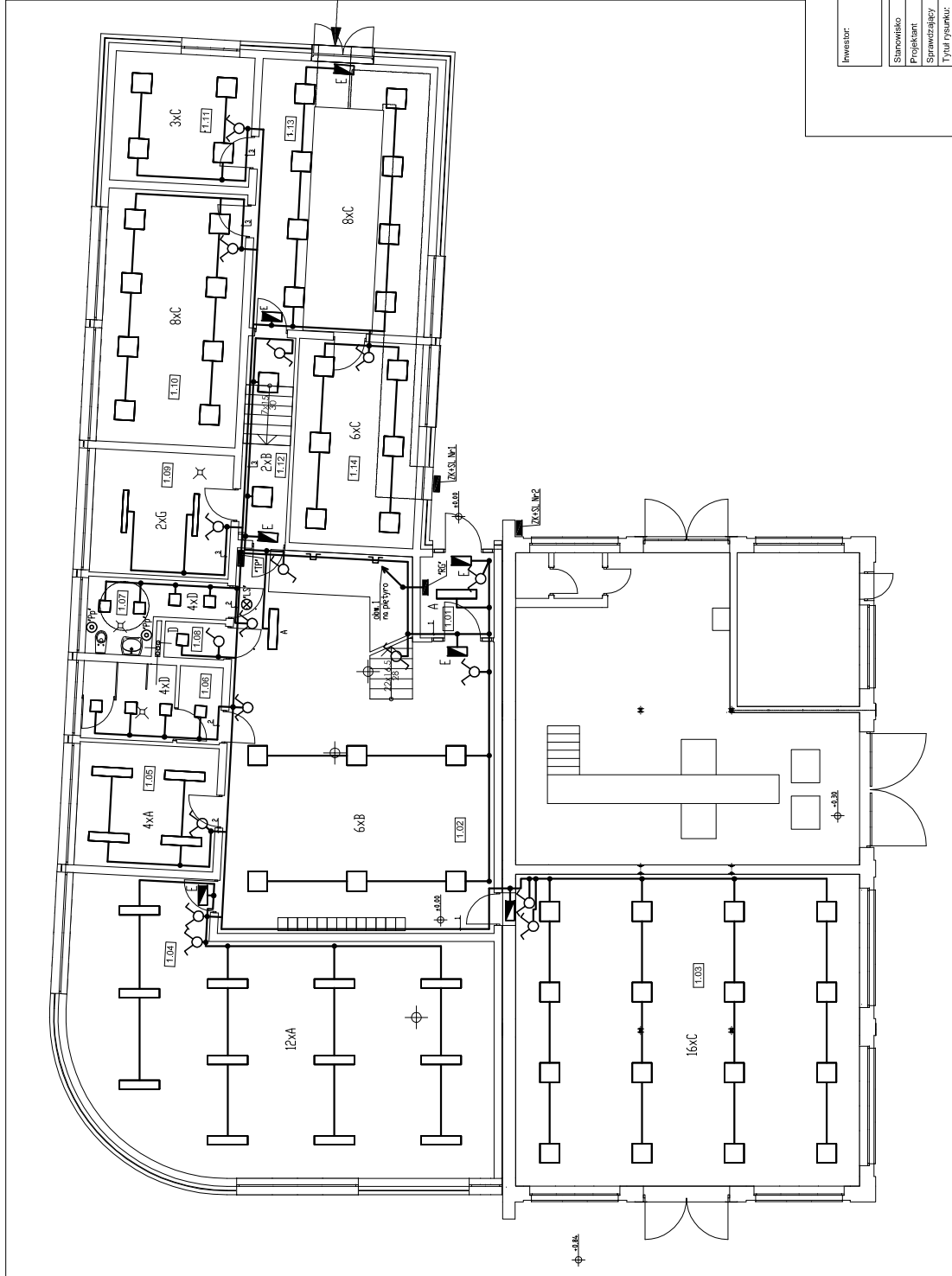
OZNACZENIA:

- "A" – oprawa świetłkowska nastropowa 2x36W z rystem parabolicznym ORN 236 RKP
- "B" – oprawa świetłkowska dostropowa 4x18W z rystem parabolicznym ORO 418 RKP
- "C" – oprawa świetłkowska dostropowa 4x14W z rystem parabolicznym TBS235 C6 4x14W/830
- "D" – oprawa nastropowa szczelna IP65 z klaszem przyzmatycznym FCM196 P 2xPL-L18W/830
- "E" – oprawa nastropowa 2x36W z klaszem mlecznym TCS 125 2x36W IC O
- "E" – oprawa ewakuacyjna OA 8 NM aw2

- ⊗ "LS" – Sygnalizator korytarzowy, przywołanie
- ⊙ "Pp" – Blok przywoławczy – Przycisk pociągowy

UWAGI:

1. Typy opraw patrz oznaczenia "A"-"E"
2. Instalację oświetlenia wykonać:
 - 2.1. Przewody YDY 3x1,5 (4x1,5) p/t i w korytarzach KR 50x50
3. Pomieszczenia ze stropem modułowym i podwieszonym
 - 3.1. Instalacja w korytarzach nad stropami
 - 3.2. Oprawy do stropu modułowego podwieszono
 - 3.3. Zejście do wyłączników p/t lub LS 15x15 – kolor biały
4. Pomieszczenia bez stropów podwieszonych
 - 4.1. Instalacja p/t i n/t
 - 4.2. Oprawy nasufitowe i nastropowe
5. Oświetlenie awaryjne-ewakuacyjne
 - 5.1. Przewody HDGS 4x1,5 (4x2,5) 90 mm
 - 5.2. Oprawy wyposażone w inwerter pracy awaryjnej 2h (godz.)
6. Uwaga – instalację oświetlenia wykonać po zakończeniu montażu instalacji wentylacyjno-klimatyzacyjnej – kanały np. pom Nr 1.13
7. Rys. związane – rozdzielnicę "TP" i "T-1"
8. Ochrona przeciwporażeniowa "szybkie wyłączenie"



Investor:

Politechnika Gdańska w Gdańsku
80-952 Gdańsk-Wrzeszcz, ul. G. Narutowicza 11/12

| Stanowisko | Nazwisko | Specjalizacja | Nr uprawnień | Nr upr. | Podpis | Data |
|--------------|-------------------------------------|---------------|--------------|---------|--------|--------|
| Projektant | mgr inż. Stanisław Maciej Dąbrowski | elektryczna | 4687/28/Bp | | | |
| Sprawdzający | mgr inż. Mirosław Włodarski | elektryczna | 4599/Ga/80 | | | V.2007 |

Tytuł rysunku: Projekt rozbiórki i remontu budynku "Kadzi" na cele dydaktyczne i naukowe

Plan instalacji oświetlenia ogólnego i ewakuacyjnego

RZUT PARTERU

| Przebieg | Faza | Branda | Elektryczna | Nr rys. | Nr wersji |
|----------|-------|--------|-------------|---------|-----------|
| 1:100 | PB+PW | | Elektryczna | 1E-1 | |

Jarosław Kwiatkowski Projektowanie
ul. Leszczyńskich 1B/10, 80-464, Gdańsk

tel./fax 058 303933, 0583 575288, architekt@pkp.pl, www.architect.pl