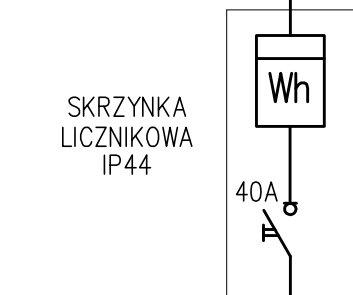
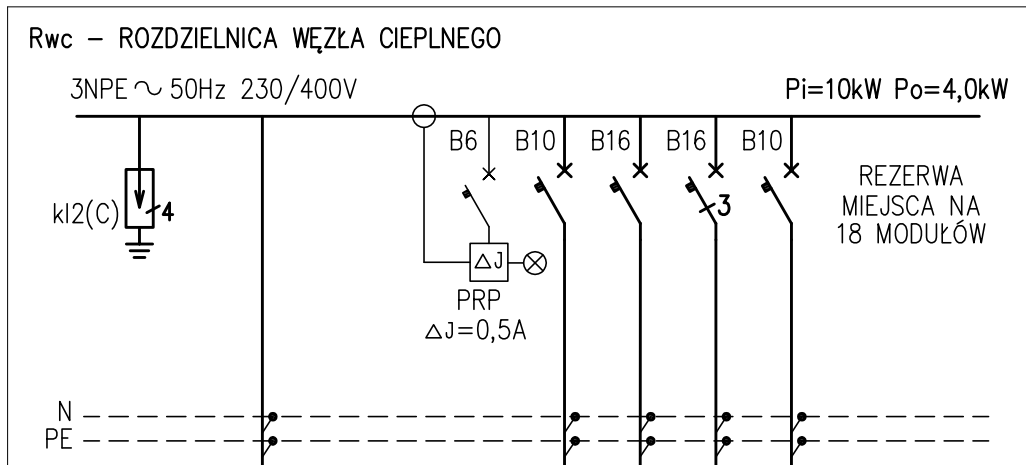
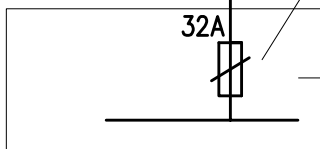


SKRZYNKA ROZDZIELCZA NATYNKOWA, IP44, 3x12 MOD.



Linia zasilająca proj.  
YDY5x10




Przebudować istniejące pole  
odpływowe na wkładki zw.32A

Istn. rozdzielnica OTS 2

Ozn.linii	11	12	13	14
Moc (kW)	0,4	2,0	7,0	0,1

UWAGA:

Istniejącą rozdzielnicę główną budynku  
wyposażyć w ochronniki przepięciowe I stopnia

L.p.	Data zmiany	Opis zmiany	podpis autora zmiany
		Firma "RECORD" Sp. z o.o. 80-299 Gdańsk, ul. Homera 55 tel.(58) 340 35 67, fax.(58) 340 35 69 record@record.gda.pl, www.record.gda.pl	
TEMAT: BUDYNEK WYDZIAŁU INŻYNIERII ŁĄDOWEJ I ŚRODOWISKA "BUDYNEK ŻELBETU" POLITECHNIKI GDAŃSKIEJ PROJEKT INSTALACJI ELEKTRYCZNYCH			Nr rysunku: <b>2</b>
STADIUM: PROJ. WYKONAWCZY		BRANŻA: ELEKTRYCZNA	
NAZWA RYSUNKU: ROZDZIELNICA WĘZŁA CIEPLNEGO, SCHEMAT STRUKTURALNY			Skala: -
Autorzy:	Imię i nazwisko:	Nr uprawnień	Data
PROJEKTANT:	techn. ZENON KUJAWA	101Gd/75	sierpień, 2007r.
OPRACOWAŁ:	mgr inż. MIROSLAW SKIERKA	-	sierpień, 2007r.
SPRAWDZIŁ:	-	-	-