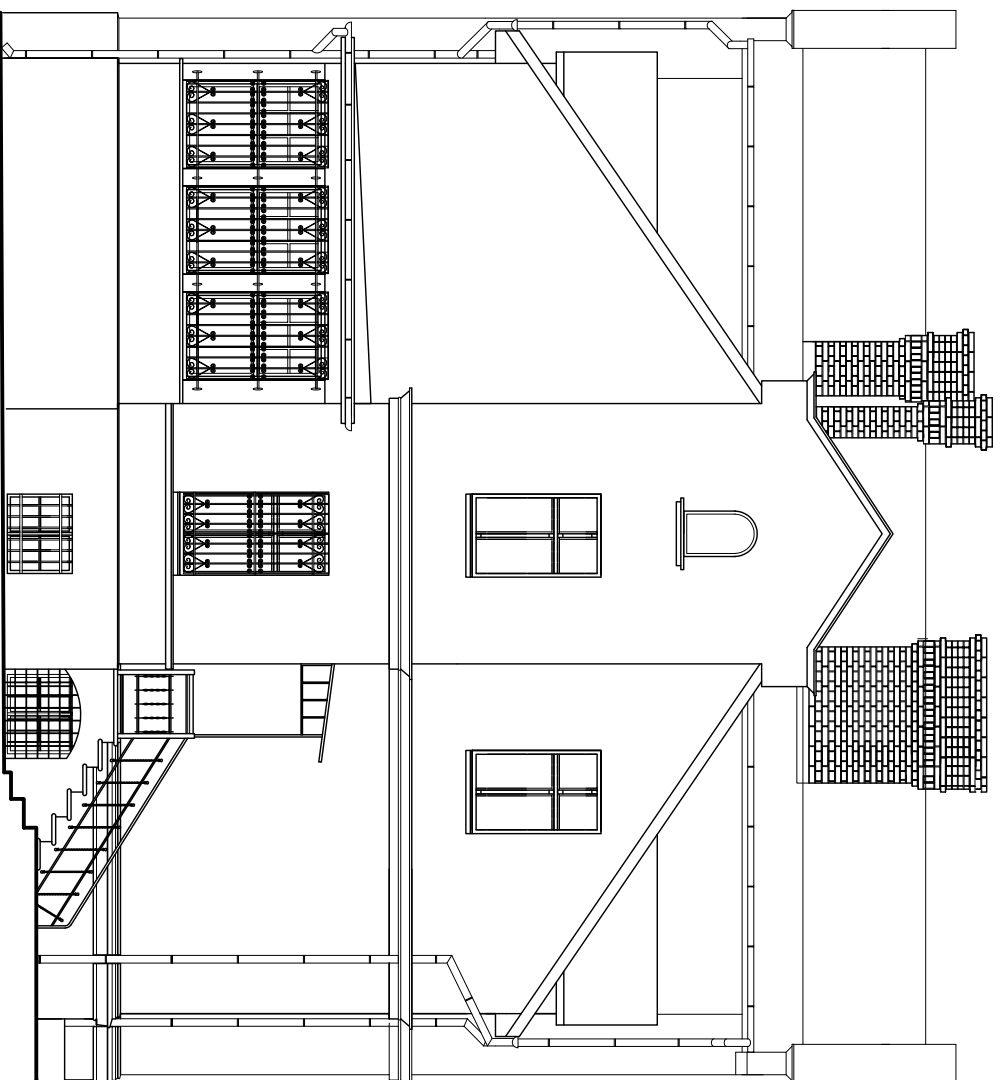


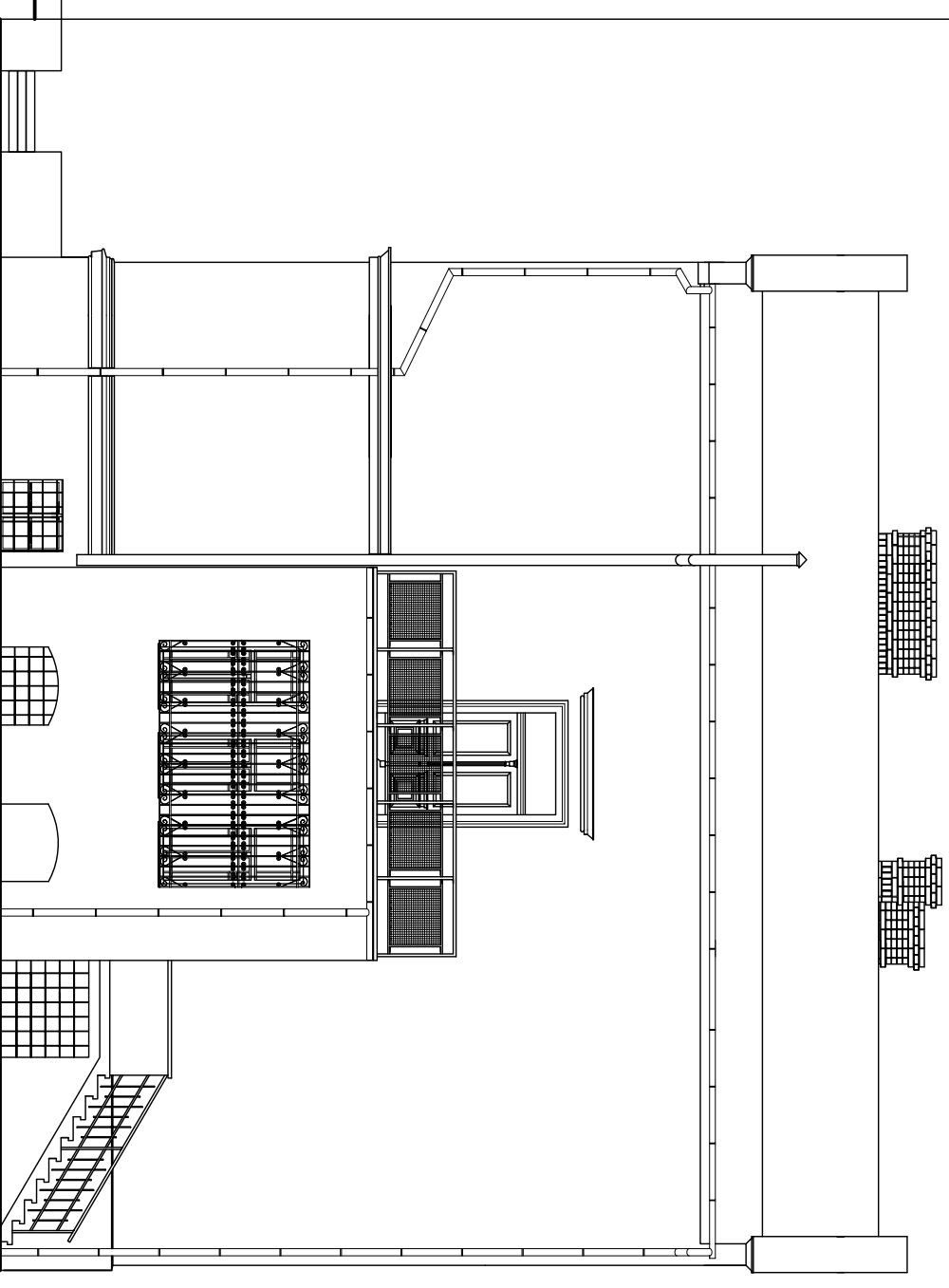
# ELEWACJA ZACHODNIA




# INWENTARYZACJA

## ELEWACJA WSCHODNIA

SKALA 1:100



 TECCOM Sp. z o.o. ul. Czarny Dzwon 8 80-200 Gdańsk t. 58 553 40 71 w. 150 mcc@teccom.gda.pl		PREZENTOWY RYS: Projekt architektoniczny adaptacji i remontu kameralnego budynku Politechniki Gdańskiej w Gdańsku ELEWACJA WSCHODNIA I ZACHODNIA		SKALA: 1:100
OBIEKT: BUDYNEK POLITECHNIKI GDANSKIEJ ul. Abela Zwycięstwa 27 Gdańsk		INWESTOR: POLITECHNIKA GDANSKA ul. Narutowicza Gdańsk		STADIUM: INWENTARYZACJA
PROJEKTOWAŁ: mgr inż arch. Sławek Stępczewski		IMIE INŻYNIERSKO UPRAWNIENIA UAW 8346/39/89		BRANŻA: ARCHITEKTURA
WSPÓLPRACCA: Anna Wólczyńska		POMOCNIK PODPIS		DATA: 07.07
SPRAWDZIŁ: mgr inż Bogdan Wozniak		KIEROWNIK PRACOWNIK 6358/Gd/194		NR RYSUNKU: A-07