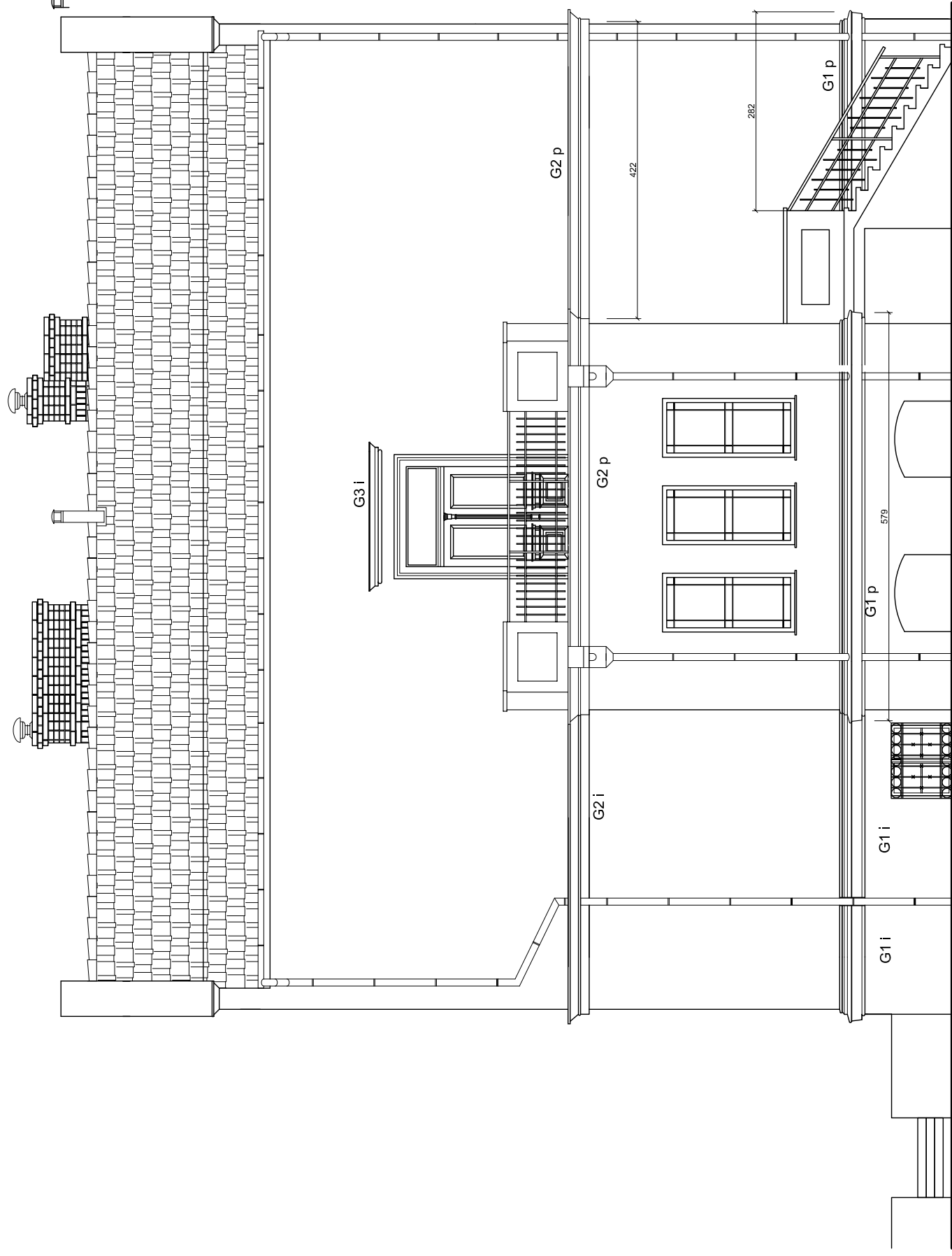
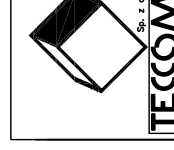


ELEWACJA ZACHODNIA  
SKALA 1:75



LEGENDA

G1 i - GZYMSY ISTNIEJĄCE - WZÓR  
G1 p - GZYMSY PROJEKTOWANE  
W OPARCIU O WZÓR



TECCOM Sp. z o.o.  
80-365 Gdańsk  
ul. Czarny Dwór 8  
tel. (58) 653-00-71, w. 150  
teccom@teccom.pl

PRZEDMIOT RYS.:	Projekt architektoniczny adaptacji i remontu kapitalnego budynku Politechniki Gdańskiej w Gdańsku	SKALA:	1:75
OBIEKT:	ELEWACJA ZACHODNIA	STADIUM:	PBW
INWESTOR:	BUDYNEK POLITECHNIKI GDAŃSKIEJ ul. Aleja Zwycięstwa 27 Gdańsk	BRANŻA:	ARCHITEKTURA
PROJEKTOWAŁ:	mgr inż. arch. Stefan Sierczewski	DATA:	09.2007
WSPÓŁPRACA:	Anna Wólniewicz	NF RYSUNKU:	A-19
SPRAWDZIŁ:	mgr inż. arch. Tadeusz Krauze	UPRAWNIENIA	UAN 8346/39/89
KIEROWNIK PRACOWNI:	mgr inż. Bogdan Wozniak	PODPIS	