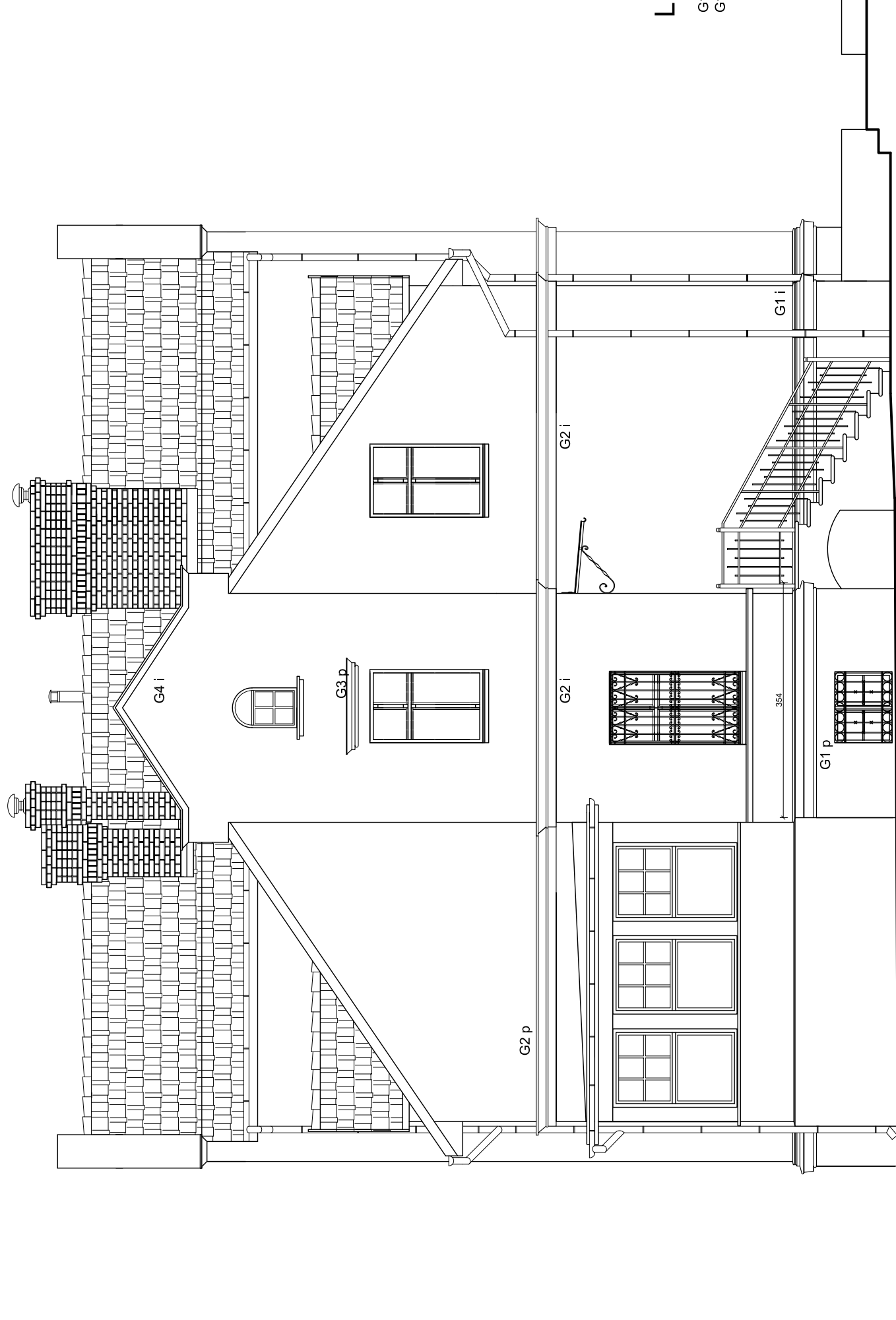
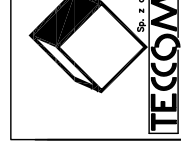


ELEWACJA WSCHODNIA
SKALA 1:75



LEGENDA

G1 i - GZYMSY ISTNIEJĄCE - WZÓR
G1 p - GZYMSY PROJEKTOWANE
W OPARCIU O WZÓR



PRZEDMIOT RYS.: Projekt architektoniczny adaptacji i remontu kapitalnego budynku Politechniki Gdańskiej w Gdańsku ELEWACJA WSCHODNIA	SKALA: 1:75
OBIEKT: BUDYNEK POLITECHNIKI GDAŃSKIEJ ul. Aleja Zwycięstwa 27 Gdańsk	STADIUM: PBW
INWESTOR: POLITECHNIKA GDAŃSKA ul. Narutowicza Gdańsk	BRANŻA: ARCHITEKTURA
PROJEKTOWAŁ: mgr inż. arch. Stefan Sierczewski	DATA: 09.2007
WSPÓŁPRACA: mgr inż. arch. Tadeusz Krauze	NF RYSUNKU: UPRAWNIENIA UAN 8346/39/89
SPRAWDZIŁ:	PODPIS: G1-III-639-610-77
	A-20