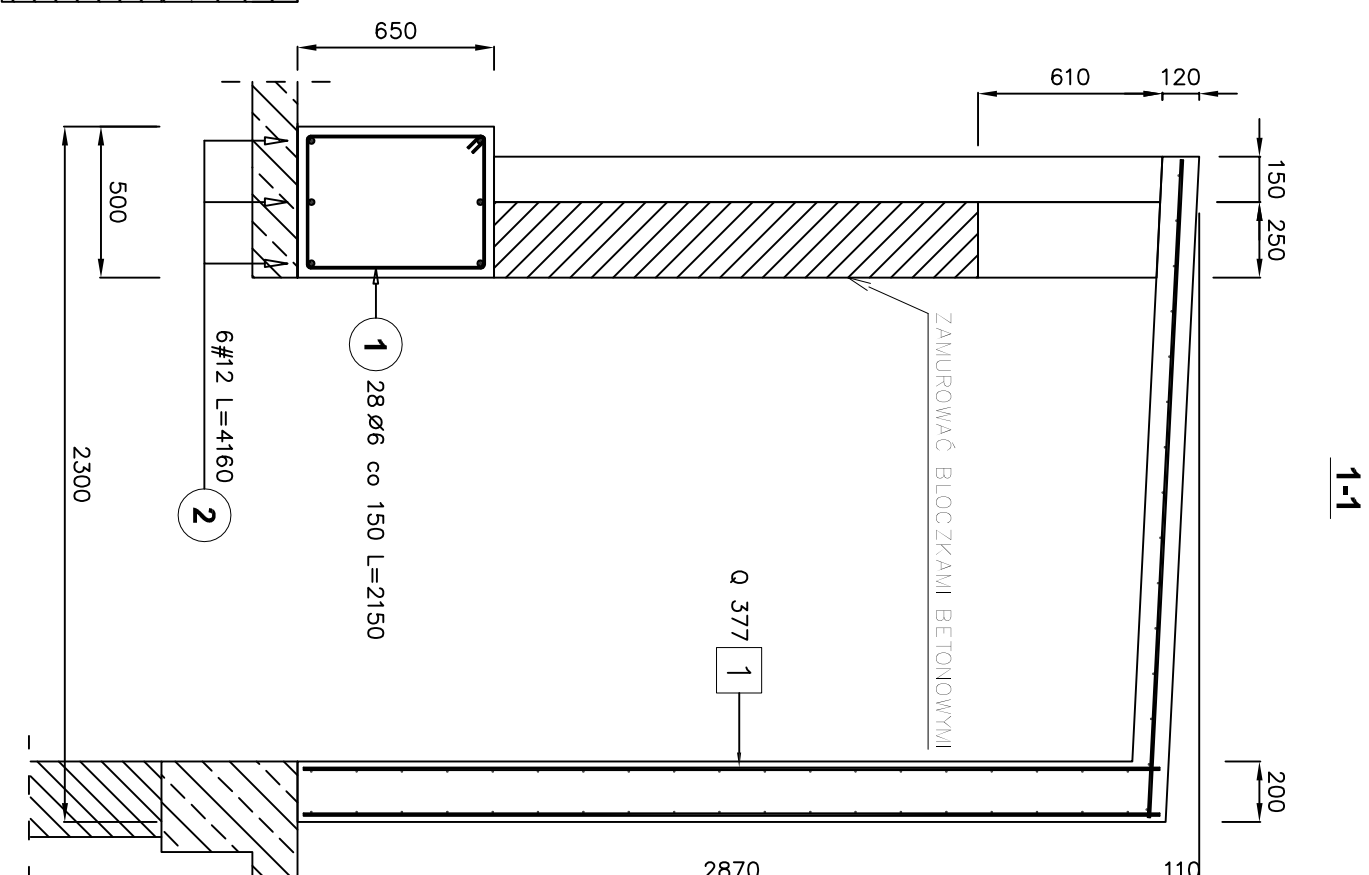
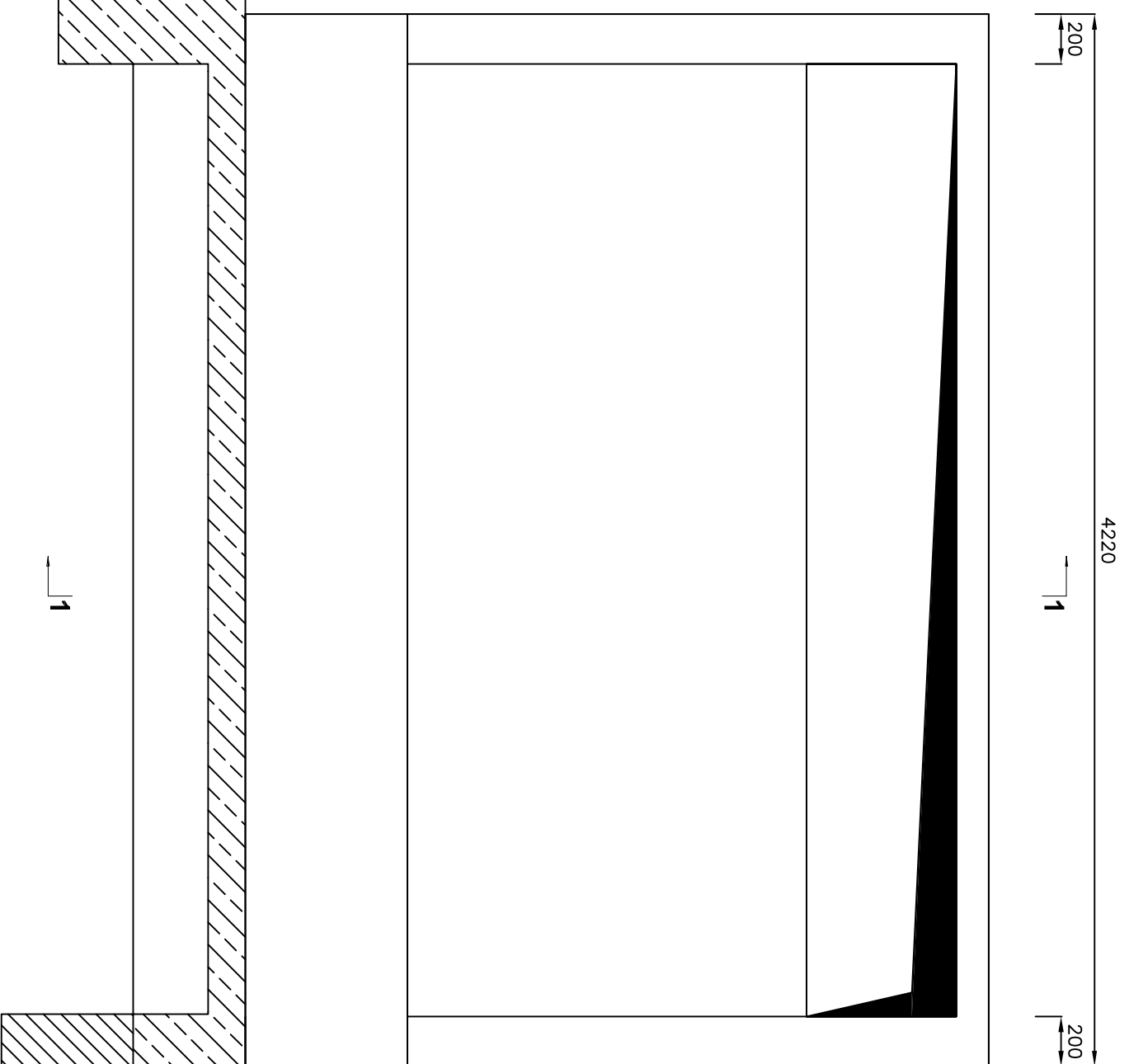


# CZERPNIĄ NA TARASIE ZIELONYM



BETON B25 W12  
STAL PRĘTÓW A-III, A-0  
STAL SIATEK A-III N

## PROJEKT WYKONAWCZY

PRZEBUDOWY PŁYWAŁNI W KOMPLEKSIE  
STUDIUM WYCHOWANIA FIZYCZNEGO I SPORTU POLITECHNIKI GDAŃSKIEJ  
PRZY UL. ZWYCZYSTWA 12 W GDAŃSKU

tom III/4

KONSTRUKCJA



POLITECHNIKA GDAŃSKA  
UL. NARUTOWICZA 11/12, 80-952 GDAŃSK

JEDNOSTKA PROJEKTOWA



Autorska Pracownia Architektury CAD Sp. z o.o.  
ul. Zamieniecka 45, 04-158 WARSZAWA,  
tel./fax (22) 74.0 11 45, (22) 879 84 20.

BRANŻA	PROJEKTANCI	NR. IPR.	PODPIS
KONSTRUKCJA	inż. Krzysztof Zorn	5463/GD/93	
OPRACOWANE	inż. Jaromir Pegliński	P0M/094/P00K/07	
RSJUNEK			NR.

Czerpnia na tarasie zielonym

NR47

SKALA 1:25

WARSZAWA, PAŹDZIERNIK 2007

Poz.	Stal		Długość (mm)	Liczba		Długość łączna (m)	
	Ø	#		w elemencie	elementów ogółem	A-0 Ø 6	A-III # 12
1	6		2150	28	1	28	60,20
2		12	4160	6	1	6	24,96
Długość wg średnic (m)						60,20 24,96	
Masa 1 m pręta (kg/m)						0,22 0,89	
Masa łączna wg średnic (kg)						13,36 22,16	
Masa łączna wg gatunku stali (kg)						13,36 22,16	
Ogółem (kg)						35,53	

Poz.	Typ siatki	Wymiary (m <sup>2</sup> )		Średnica prętów (mm)	Wymiary oczka (mm)	Ciężar jednostkowy siatki (kg)	Ciężar łączny (kg)
		Powierzchnia	Dodatek na zdkład				
1	Q 377	59,39	17,82	9   9	150   150	5,17	399,18