

LEGENDA:

- B – oprawa ESSystem 7150 K418.P-A EVG (wpuszczana)
- C – oprawa downlight ESSystem 2034 D225.2x13M
- D – oprawa downlight ESSystem 7022 DN190.2x13H EVG
- E – oprawa halogenowa wpuszczana w sufit ESSystem D085.H50 1x50W

Ew – oprawa ewakuacyjna z piktogramem wskazującym kierunek ewakuacji lub napisem "Wyjście Ewakuacyjne"

Aw ● – oprawa w wersji z modulem awaryjnym

LEGENDA OSPRZĘTU:

- ⊙ – przycisk chwilowy "światło"
- ⊕ – łącznik 1-bieg.
- – gn. ZP+Z 230 V (NR. OBW / NR. GN.)
-

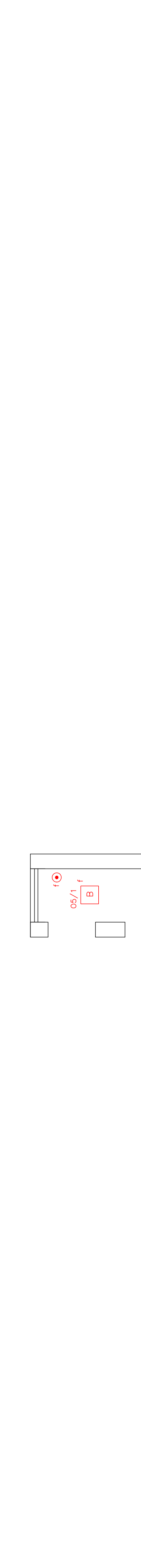
GRANICA PODZIAŁU NA ROZDZIELNIE

OBWODY ZASILANE Z RIP-L

- II piętro – R2P-L – pom. 210
- III piętro – R3P-L – pom. 310
- IV piętro – R4P-L – pom. 414
- V piętro – R5P-L – pom. 510
- VI piętro – R6P-L – pom. 612
- VII piętro – R7P-L – pom. 714

OBWODY ZASILANE Z RIP-P

- II piętro – R2P-L – pom. 236
- III piętro – R3P-L – pom. 310
- IV piętro – R4P-L – pom. 414
- V piętro – R5P-L – pom. 510
- VI piętro – R6P-L – pom. 612
- VII piętro – R7P-L – pom. 714

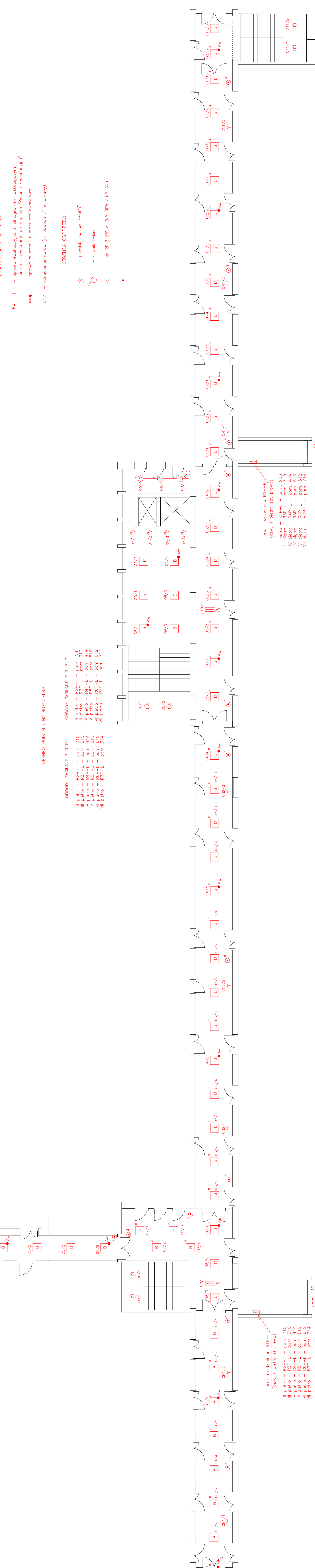


proj. rozdzielnica RIP-L
 (osw. 1 piętro str. lewa)

- II piętro – R2P-L – pom. 210
- III piętro – R3P-L – pom. 310
- IV piętro – R4P-L – pom. 414
- V piętro – R5P-L – pom. 510
- VI piętro – R6P-L – pom. 612
- VII piętro – R7P-L – pom. 714

proj. rozdzielnica RIP-P
 (osw. 1 piętro str. prawa)

- II piętro – R2P-L – pom. 236
- III piętro – R3P-L – pom. 310
- IV piętro – R4P-L – pom. 414
- V piętro – R5P-L – pom. 510
- VI piętro – R6P-L – pom. 612
- VII piętro – R7P-L – pom. 714



proj. rozdzielnica RIP-L
 (osw. 1 piętro str. lewa)

- II piętro – R2P-L – pom. 210
- III piętro – R3P-L – pom. 310
- IV piętro – R4P-L – pom. 414
- V piętro – R5P-L – pom. 510
- VI piętro – R6P-L – pom. 612
- VII piętro – R7P-L – pom. 714

proj. rozdzielnica RIP-P
 (osw. 1 piętro str. prawa)

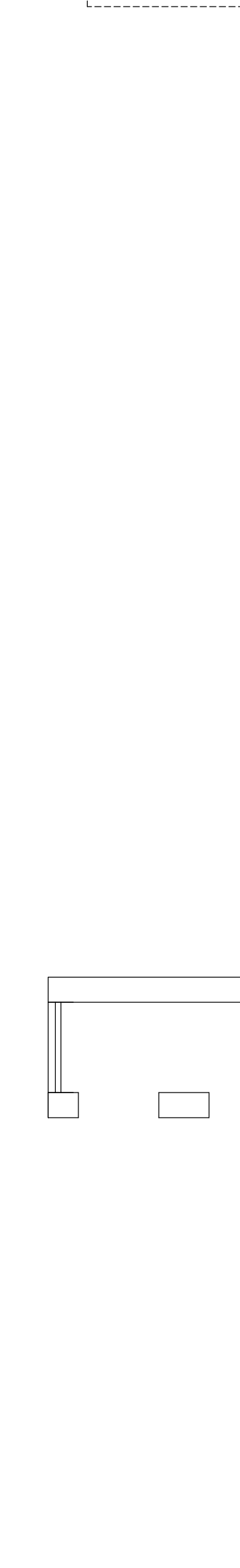
- II piętro – R2P-L – pom. 236
- III piętro – R3P-L – pom. 310
- IV piętro – R4P-L – pom. 414
- V piętro – R5P-L – pom. 510
- VI piętro – R6P-L – pom. 612
- VII piętro – R7P-L – pom. 714

**SYSTEM KONTROLI DOSTĘPU
 SCHEMAT CIĄGÓW PIONOWYCH**

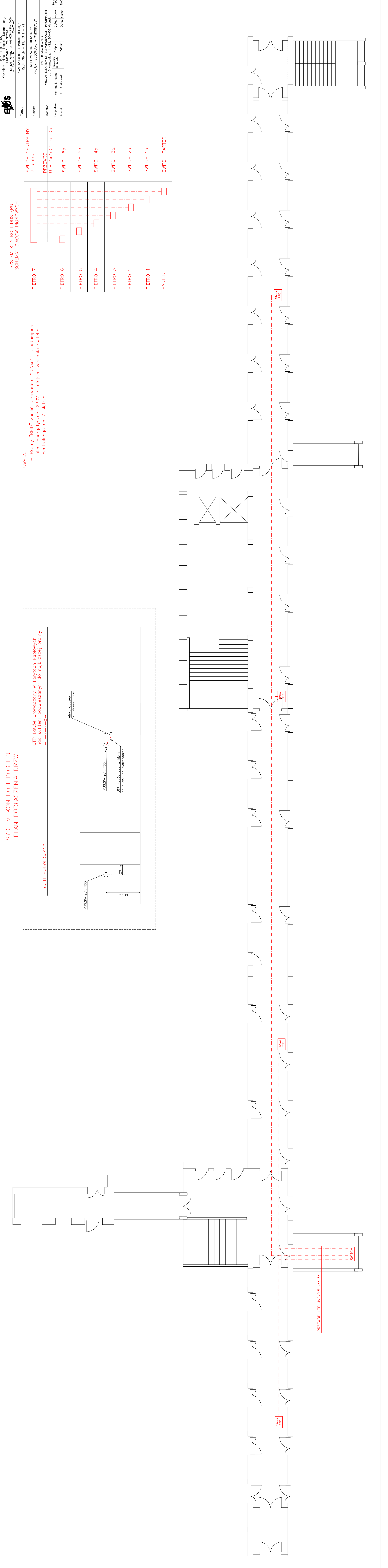


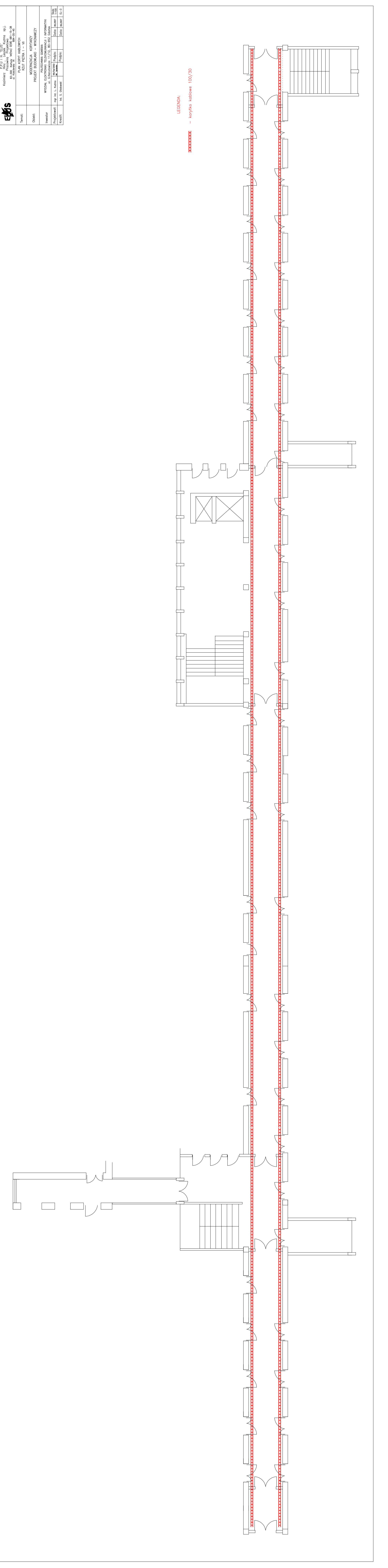
UWAGA:

- Bramy "RFID" zasilic przewodem YDY3x2,5 z istniejącej sieci energetycznej 230V z miejsca zasilania switcha centralnego na 7 piętrze



**SYSTEM KONTROLI DOSTĘPU
 PLAN PODŁĄCZENIA DRZWI**





LEGENDA:

--- korytka kablowe 100/30

EAIS Kierownik: mgr inż. L. Kuźnia Pracownia: Projektowa - 145-58 ul. Kraszwicka 77, tel. 011 66 84-02-46 ul. Kraszwicka 77		ul. Kraszwicka 77 01-145-58 tel. 011 66 84-02-46		ul. Kraszwicka 77 01-145-58 tel. 011 66 84-02-46	
Temat: PLAN KORTY KABLOWYCH RZUT PIĘTRA I - VII		MOCZENIOWA, KORYTOSZY PROJEKT BUDOWLANO - WYKONAWCZY		WYDZIAŁ ELEKTRYKI, TELEKOMUNIKACJI I INFORMATYKI ul. G.Narutowicza 11/12, 80-952 Gdańsk	
Projektował:	mgr inż. L. Kuźnia	wykonano:	mgr inż. L. Kuźnia	Data:	kwiecień 2007
Kreślił:	inż. S. Ostrowski	Próbki:		Data:	kwiecień 2007
				Data:	kwiecień 2007