

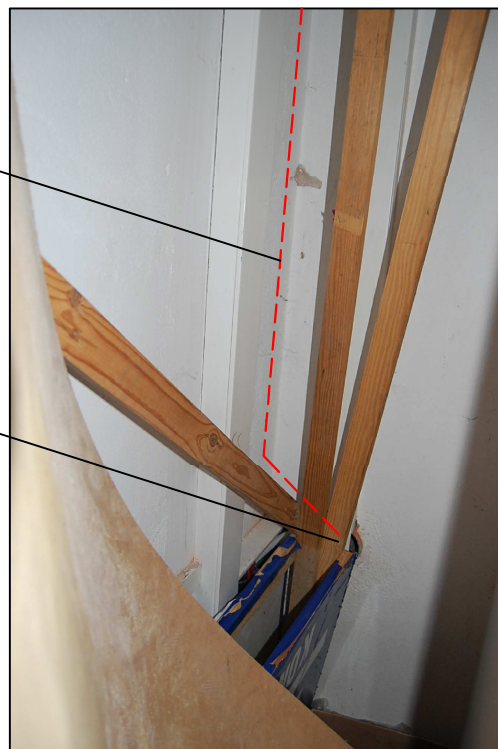


istn. szafa naścienna  
do likwidacji  
istniejące zakończenia na istn. ODF  
należy przełączyć na nowy panel

proj. kabel Z-XOTKtsd 24J  
w rurze karbowanej peschelø25  
którą należy mocować do ściany

proj. kabel Z-XOTKtsd 24J  
w rurze karbowanej peschelø25  
którą należy mocować do ściany

istn. przepust ø110  
w kierunku studni kablowej SK-1



lokalizacja nowej szafy przełączeniowej  
typu: 19"/12U  
którą należy doposażyć w 2 panele  
typu 19/1U/24

**WERR**

80-034 Gdańsk, ul. Anny Jagiellonki 2/1,  
e-mail: [biuro@werr.com.pl](mailto:biuro@werr.com.pl)  
tel./fax. (058) 721-50-63,

Adres do korespondencji:  
80-034 Gdańsk, ul. Anny Jagiellonki 2/1

Projektował:	mgr inż. Dariusz Jankowski upr. nr 2482/04/U	Podpis:	
Opracował:	mgr Tomasz Rogacki	Podpis:	
Sprawdził:	-		
Kreślił:	Łukasz Głowacki		
Nr projektu:	WE/Gd/TR/002/PBW		
Data:	20.10.2008	Rysunek nr:	15
Skala:	-	Arkusz: 2	Arkuszy: 2

Budowa i rozbudowa kanalizacji teletechnicznej oraz budowa kabli optotelekomunikacyjnych 144J i 24J na terenie Politechniki Gdańskiej przy ul. Siedlickiej, ul. Brackiej, ul. Traugutta w Gdańsku.

Przebieg i zakończenie kabla w węźle 18 (Portiernia Główna).