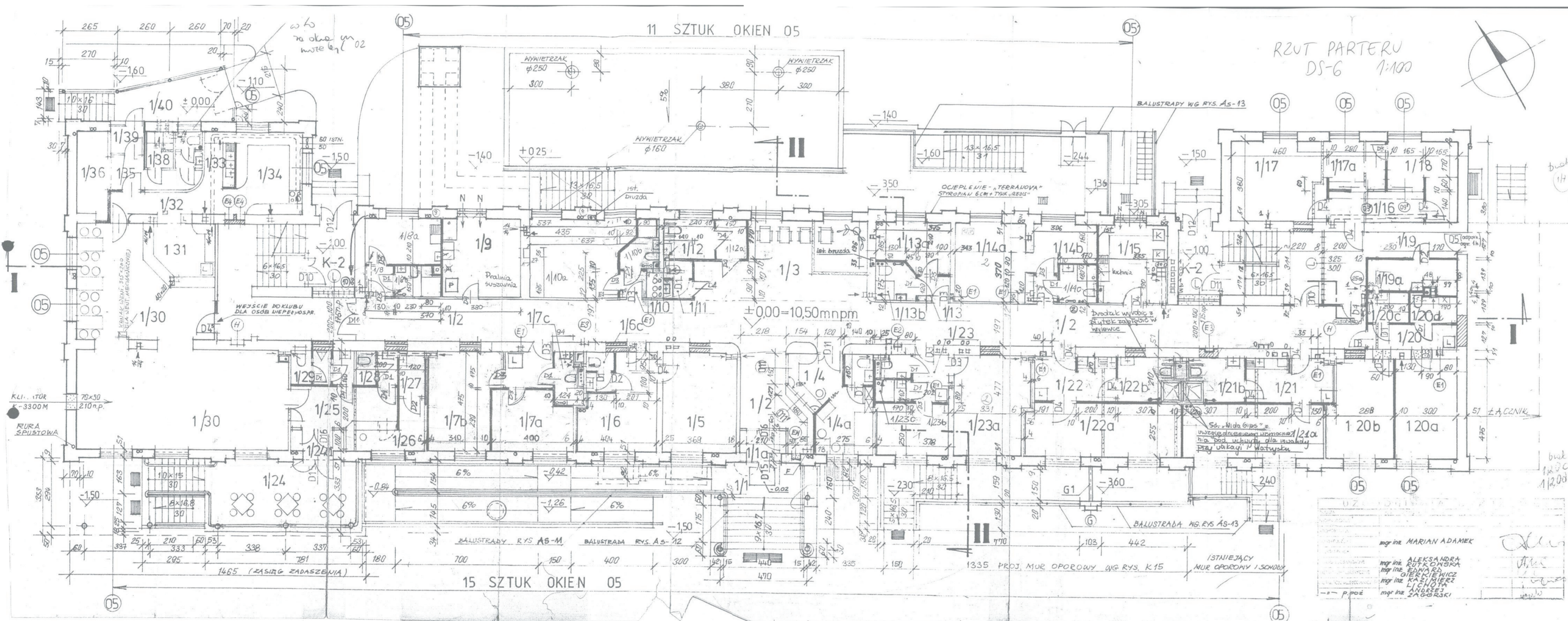


DOM STUDENCKI NR 6 - RZUT PARTERU



ZESTAWIENIE POMIESZCZEN I PODŁÓŻEK POW

1/1 - PODCIĘN WĘJŚCIOWY-SCHODY ZEWN.	GRES	17,2
1/1a - PRZEDSIÓNEK	TARZETT	3,3
1/2 - KORYTARZ	"	136,1
1/3 - HALL	"	27,7
1/4 - PORTIERNIA	GABRAT (specjal.)	6,0
1/4a - SEJDOBNIA (12) + M.C. (2,1)	TERAKOTA	9,5
1/5 - POKÓJ KIERCOWNIKA	GABRAT (specjal.)	17,7
1/6 - SEKRETARIAT	TERAKOTA	17,4
1/6a - W.C.	TERAKOTA	2,4
1/7 - PRZEDPOKÓJ	GABRAT (specjal.)	3,4
1/7a - POKÓJ 1-OSOBOWY	"	10,5
1/7b - POKÓJ 2-OSOBOWY	"	16,0
1/8 - PRZEDSIÓNEK-SZATNIA SPRZĄTACZEJ	GABRAT (specjal.)	3,7
1/8a - SNADALNIA SPRZĄTACZEJ	"	5,8
1/8b - WĘZEL SANITARNY SPRZĄTACZEJ	TERAKOTA	2,8
1/9 - KUCHNIA I SYSTEM FIRAN	"	14,0
1/10 - PRZEDPOKÓJ	GABRAT (specjal.)	12
1/10a - POKÓJ 2-OSOBOWY	TERAKOTA	11,7
1/10b - WĘZEL SANITARNY	"	2,9
1/11 - W.C. MĘSCYZN (OGÓLNOUŻYTKOWA)	"	2,3
1/12 - W.C. KOBIEC	"	4,7
1/13 - PRZEDPOKÓJ	"	1,7
1/13a - POKÓJ 1-OSOBOWY	TERAKOTA	8,7
1/13b - POKÓJ 2-OSOBOWY	GABRAT (specjal.)	13,3
1/14 - WĘZEL SANITARNY	"	6,0
1/15 - KUCHNIA	TERAKOTA	11,6
1/16 - WYMIANA BIELIZNY	GABRAT (specjal.)	6,9
1/17 - MAGAZYN BIELIZNY CZYSTYJ	"	1,8
1/17a - WYMIANIE BIELIZNY SZCZYSTYJ	"	8,2
1/17b - MAGAZYN BIELIZNY BRUDZIEJ	"	10,4
1/18 - KORYTARZ ŁĄCZNIKOWY	"	3,2
1/18a - SPRZĘT PORZĄDKOWY	TERAKOTA	3,0
1/18b - PRZEDSIÓNEK	"	3,3
1/19 - PRZEDPOKÓJ	GABRAT (specjal.)	14,7
1/20 - POKÓJ 2-OSOBOWY	"	14,7
1/20a - PRZEDPOKÓJ 2 ANEKSEM KUCHENNYM	TERAKOTA	4,6
1/20b - POKÓJ DLA OSOBY NIEPEŁOSPRAWNEJ	WINIAM REC	7,2
1/21 - ŁAZIENKA DLA " "	TERAKOTA	6,3
1/22 - PRZEDPOKÓJ 2 ANEKSEM KUCHENNYM	"	8,1
1/22a - POKÓJ DLA OSOBY NIEPEŁOSPRAWNEJ	WINIAM REC	10,7
1/22b - ŁAZIENKA DLA " "	TERAKOTA	6,1
1/23 - PRZEDSIÓNEK W.C. MATRYSK	"	7,1
1/23a - POKÓJ 2-OSOBOWY	GABRAT (specjal.)	16,5
1/23b - " " " " " "	"	8,4
1/24 - KLATKA SCHODOWA	PERAN STB 817	21,0
K-1 - " " " " " "	"	20,1
K-2 - " " " " " "	"	20,1
RAZEM: 595,5 m ²		
POWIERZCHNIA BEZ PUŁCENIA WEJŚCIOWEGO		576,3 m ²
(POWIERZCHNIA UŻYTKOWA W BUDYNKU)		

KLUB STUDENCKI

1/24 - TARAS WEJŚCIOWY I SCHODY	GRES	
1/24a - PRZEDSIÓNEK	"	
1/25 - HALL	"	
1/26 - SZATNIA	"	
1/27 - SPRZĘT PORZĄDKOWY	TERAKOTA	
1/28 - W.C. DLA KOBIEC I OSOB NIEPEŁOSPRAWNEJ	"	
1/29 - W.C. MĘSCYZN	"	
1/30 - SALA KLUBOWA	PODŁ. LADURNA	
1/31 - BUFFET	"	
1/32 - KORYTARZ KELNERSKI	TERAKOTA	
1/33 - ZIMNAŁNIA TRACZNY STÓŁOWYCH	"	
1/34 - PRZYGOTOWALNIA	"	
1/35 - KORYTARZ ZAPLECZA	"	
1/36 - MAGAZYN NAPÓJÓW	"	
1/37 - W.C. PERSONELU	"	
1/38 - SZATNIA PERSONELU	"	
1/39 - PRZEDSIÓNEK	KWIKTER	
1/40 - SCHODY I RAMPA DOSTAWCZA	MROZODOP.	
RAZEM: 2		

POWIERZCHNIA BEZ TARASU, SCHODÓW I RAMPY: 11
(POWIERZCHNIA W BUDYNKU)

POWIERZCHNIA UŻYTKOWA PARTERU ŁĄCZNIE: 7

UWAGA: - WYKAZ ET SZER 200m, WYS 52m, 52x22m, 130 CM WYS PODZIEMIA

E2	32	41	10	450	"	"
E3	32	54	10	460	"	"
E4	42	52	22	460	"	"
WIERZEW	40	40	25	40	"	"

Gres 61,7 m²

Tarzett	167,1 m ²
Peran	41,3 m ²
Gabrat	274,6
Winiam Rec	14,7
Terakota	83,9 m ²
Podłoga	25,8
Kwikter	43,2 m ²
Peran Stb 817	21,0
Mrozodop.	18,5
Łącznie	617