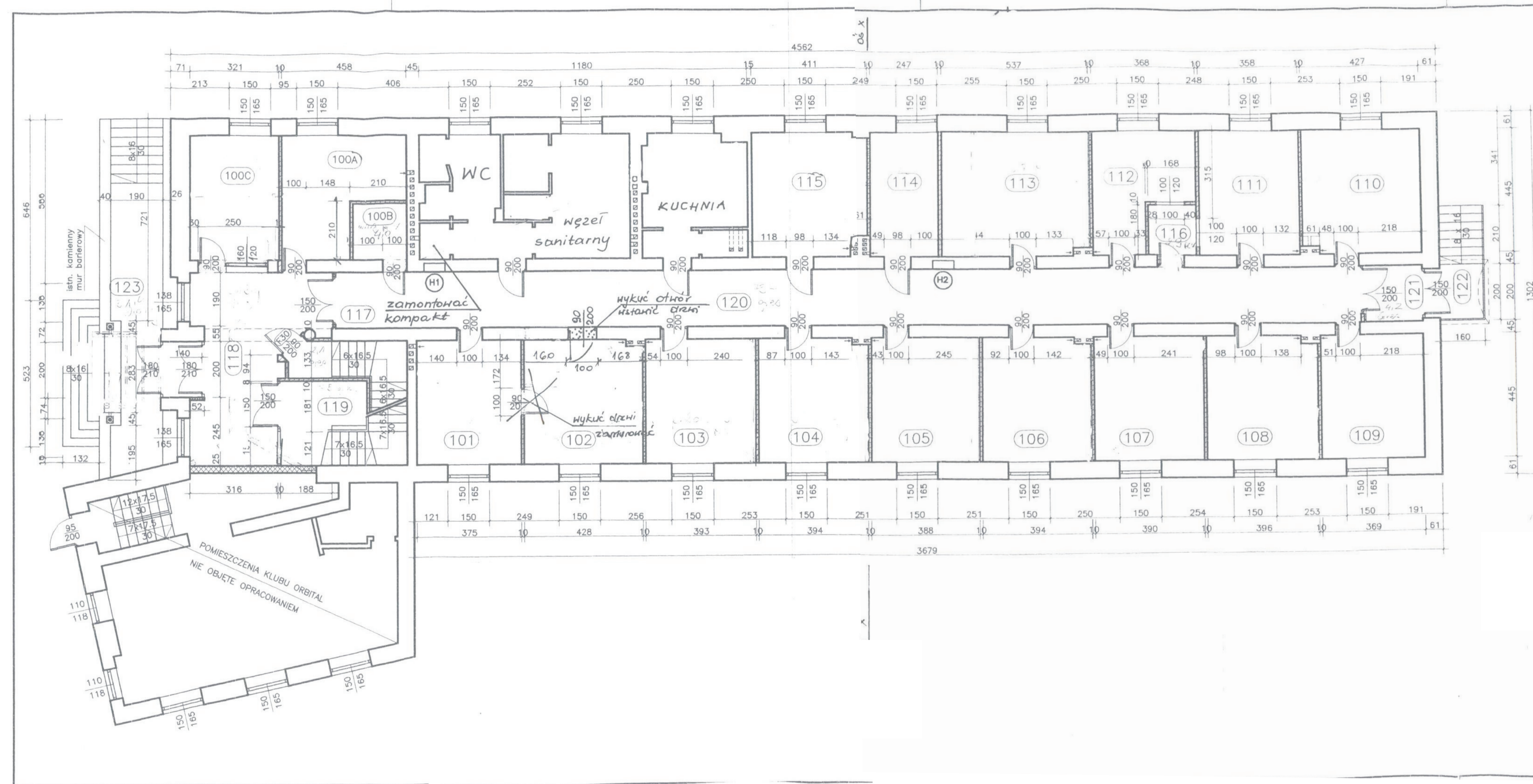


Dom Studencki nr 7 - rzut parteru



100A	Przechow. rowerów	15.8 m ²	kafle GRES
100B	Magazyn podręczn	4.0 m ²	PCV rulonowe
100C	Portiernia	14.3 m ²	PCV rulonowe
101	Sekretariat	16.7 m ²	wykl. dywanowa
102	Kierownik	18.8 m ²	wykl. dywanowa
103	Pokój stud. 2 os.	17.3 m ²	PCV rulonowe
104	Pokój stud. 2 os.	17.4 m ²	PCV rulonowe
105	Pokój stud. 2 os.	17.2 m ²	PCV rulonowe
106	Pokój stud. 2 os.	17.3 m ²	PCV rulonowe
107	Pokój stud. 2 os.	17.4 m ²	PCV rulonowe
108	Pokój stud. 2 os.	17.4 m ²	PCV rulonowe
109	Pokój stud. 2 os.	16.4 m ²	PCV rulonowe
110	Magazyn mebli	18.8 m ²	PCV rulonowe
111	Mag. pościeli czyst.	15.9 m ²	PCV rulonowe
112	Mag. pościeli brud.	13.4 m ²	PCV rulonowe
113	Magazyn gosp.	23.7 m ²	PCV rulonowe
114	Pok. socjal. robotnik	10.9 m ²	PCV rulonowe
115	Pok. socjal. pokojow.	17.7 m ²	PCV rulonowe
116	Wymiana pościeli	2.9 m ²	PCV rulonowe
117	Wejście do piwnicy	2.1 m ²	kafle GRES
118	Hall + wiatrołap	28.1 m ²	kafle GRES
119	Klatka schodowa	7.3 m ²	kafle GRES
120	Korytarz	73.7 m ²	kafle GRES
121	Szyb ewakuac.	4.2 m ²	kafle GRES
122	Schody ewakuac.	6.6 m ²	krata WEMA
123	Schody wejściowe	31.4 m ²	plytki bet. ozdb.