

Biuro Inżynierskie Anna Gontarz-Bagińska

Nowy Świat ul. Nad Jeziorem 13, 80-299 Gdańsk-Osowa

tel. / fax. (058) 522-94-34

inzynierskiebiuro@neostarda.pl

TEMAT	DOKUMENTACJA TECHNICZNA MALOWANIA POMIESZCZEŃ
OBIEKT	DOM STUDENCKI NR 2 POLITECHNIKI GDAŃSKIEJ
LOKALIZACJA	GDAŃSK UL.TRAUGUTTA 115
INWESTOR	POLITECHNIKA GDAŃSKA GDAŃSK, UL.NARUTOWICZA 11/12

BRANŻA	PROJEKTANT	PODPIS
BUDOWLANA	mgr inż. Tomasz Bagiński	41/2000/Op
	inż. Anna Gontarz-Bagińska	POM/0105/OHOA/08

Gdańsk, maj 2009

OPRACOWANIE ZAWIERA:

I. Opis techniczny

II. Rysunki projektowe :

1	Rzut piwnic	Nr 01	w skali 1:100
2	Rzut parteru	Nr 02	w skali 1:100
3	Rzut kondygnacji mieszkalnej powtarzalnej	Nr 03	w skali 1:100

OPIS TECHNICZNY

1. DANE OGÓLNE

Podstawa opracowania:

- Umowa nr 2L/11/OTI/09/2 z Zamawiającym Politechniką Gdańską
- Rozporządzenie Ministra Infrastruktury z dnia 12 kwietnia 2002r. w sprawie warunków technicznych, jakim powinny odpowiadać budynki i ich usytuowanie z późniejszymi zmianami
- Wizja lokalna
- uzgodnienia z Użytkownikiem i Zamawiającym
- obowiązujące normy

Cel i zakres opracowania

Opracowanie ma na celu malowanie pomieszczeń Domu Studenckiego nr 2 zlokalizowanego w Gdańsku-Wrzeszczu przy ul. Traugutta 115. W zakresie opracowania są ustalone pomieszczenia i korytarze budynku DS2 przeznaczone do odświeżenia w ramach remontów bieżących.

Podstawowe dane

Projekt przewiduje malowanie pomieszczeń i korytarzy w całym budynku w dwóch etapach. I etap : pomieszczenia piwnic, pomieszczenia parteru zewnętrznych traktów, malowanie wind, na piętrach pokoje studenckie z przedsionkami i WC-tami, oraz umywalnie; II etap : korytarze pięter mieszkalnych i cały korytarz parteru z malowaniem witryn stalowych, oraz korytarz piwnic. Etapowanie zawierają również opracowania kosztowe.

Stan istniejący

Budynek jest po remoncie wykonanym kilka lat temu. Ściany i sufity od parteru wwyż w stanie dobrym wymagają odświeżenia i drobnych napraw, poza umywalniami w których występuje zagrzybienie i znaczne uszkodzenie powłok malarskich, oraz zacieki. Ściany i sufity obecnie malowane emulsją , na części ścian lamperie olejne. W piwnicach ściany i sufity malowane farbami kredowymi a posadzki cementowe. W ścianach piwnic 4 otwory po przebiciach instalacyjnych do zamurowania. Okna w piwnicach drewniane w stanie zadowalającym do odmalowania. Na wyższych kondygnacjach okna PCV nowe. Drzwi w piwnicach drewniane i metalowe w stanie zadowalającym przeznaczone do malowania. Na parterze i piętrach drzwi do pomieszczeń (poza drzwiami do natrysków) płycinowe w dobrym stanie przeznaczone do malowania. Część drzwi na parterze w formie witryn stalowych w stanie do odmalowania oraz witryny aluminiowe nowe. W umywalniach drzwi do kabin natryskowych zniszczone – skrzydła kwalifikują się do wymiany. Ościeżnice wszystkich drzwi metalowe w stanie zadowalającym przeznaczone do malowania.

2. ROZWIĄZANIA TECHNICZNO-MATERIAŁOWE

2.1. Piwnice

Pomieszczenia magazynowe, pomieszczenia socjalne oraz korytarze w piwnicach projektuje się odnowić poprzez wykonanie: lamperii z farby ftalowej półmatowej do wysokości 1,5m od posadzki z przygotowaniem powierzchni – zeskrabanie luźnych elementów, szpachlowanie nierówności, malowanie ścian powyżej lamperii i sufitów farbą emulsyjną min. dwukrotnie z przygotowaniem powierzchni – zmyciem i przeszpachlowaniem nierówności. Przed malowaniem zamurować otwory w ścianach korytarzy i uzupełnić tynk na zamurowaniach w klasie min III. W pomieszczeniach magazynowych, socjalnych i na korytarzach na istniejących posadzkach wykonać posadzkę z kafli podłogowych typu gres techniczny na kleju z zastosowaniem cokolika. Zastosować kafle homogeniczne o odporności na ścieranie min PEI4 spełniające wymagania zabezpieczenia antypoślizgowego tj o skuteczności min R11. Nierówności pod posadzkę zniwelować klejem. Pozostałe pomieszczenia przeznaczone do malowania (wskazane na rysunku) należy odmalować – ściany i sufity farbami emulsyjnymi z przygotowaniem powierzchni. Kolorystyka powłok malarskich jednolita dla lamperii i emulsji na ścianach – jasny piaskowy, sufity białe.

W pomieszczeniach objętych opracowaniem należy pomalować również drzwi wraz z ościeżnicami farbami ftalowymi półmatowymi w kolorze piaskowym – min 2-e warstwy z przygotowaniem powierzchni – przeszlifowanie, odtłuszczenie ościeżnic, przeszlifowanie skrzydeł, oraz drewniane okna farbą ftalową półmat w kolorze białym min 2 warstwy, a także grzejniki farbą ftalową półmat w kolorze piaskowym min 2 warstwy. Okna i grzejniki oczyścić, oskrobać z luźnych elementów, przeszlifować papierem ściernym lub szczotkami stalowymi, grzejniki odtłuścić przed malowaniem. Okna malowane również wewnątrz – należy rozkręcić okna. Posadzka, ściany i sufit korytarzy wykonać w II etapie, reszta w I etapie.

2.2. Parter

Wszystkie pomieszczenia objęte opracowaniem (według oznaczeń na rysunku) poza pomieszczeniami administracyjnymi, malować z wykonaniem lamperii do wysokości 2m od posadzki z farby ftalowej półmatowej, powyżej ściany oraz sufity malowane emulsją akrylową min 2 warstwy. Malowanie z przygotowaniem powierzchni – zmycie ścian, usunięcie luźnych elementów, przeszpachlowanie nierówności. Kolorystyka powłok malarskich jednolita dla lamperii i emulsji akrylowej na ścianach – jasny piaskowy, sufity białe. Pomieszczenia administracyjne w całości malowane emulsją akrylową z przygotowaniem powierzchni. Kolor ścian jasny piaskowy, sufity białe. W pomieszczeniach malowane drzwi wraz z ościeżnicami i witryna stalowa farbą ftalową min 2-e warstwy oraz grzejniki farbą ftalową min 2-e warstwy. Malowanie drzwi, witryn, ościeżnic i grzejników po oczyszczeniu, zeskrabaniu luźnych elementów i przeszlifowaniu papierem ściernym lub szczotkami stalowymi, elementy metalowe należy również odtłuścić, uszkodzenia naprawiać. Kolor drzwi i grzejników jasny piaskowy dobrany do kolorystyki ścian.

Etap II - Holl wejściowy z fragmentem korytarza z windami (wg.oznaczenia na rysunku) wykończone tynkiem mozaikowym grammaplast do pełnej wysokości w

jasnej kolorystyce piaskowej. Przy wykonywaniu tynku grammaplast należy stosować narożniki aluminiowe (pod tynk mozaikowy-grammaplast) we wszystkich załamaniach ścian. Tynk układać systemowo zgodnie z zaleceniami producenta z zastosowaniem warstwy gruntującej, przygotowaniem powierzchni – usunięcia starych powłok, przespachlowanie nierówności. W hollu malowanie witryn stalowych farbą ftalową min 2-e warstwy w kolorze jasnym piaskowym. Witryny aluminiowe nie są przeznaczone do malowania.

Korytarz, poza częścią wykończoną grammaplastem, malowany z wykonaniem lamperii o wysokości 2m od poziomu posadzki z farby ftalowej półmatowej, ściany powyżej lamperii i sufity malowanie emulsją akrylową. Malowanie z przygotowaniem powierzchni – zmycie, usunięcie luźnych elementów i przespachlowanie nierówności. Kolorystyka powłok malarskich jednolita dla lamperii i emulsji akrylowej na ścianach – jasny piaskowy, sufity białe.

2.3. Piętra mieszkalne

Pokoje studenckie malować ściany i sufity emulsją akrylową min 2-e warstwy z przygotowaniem pomieszczeń. Przedśionki przy pokojach malowane z wykonaniem lamperii na wysokość 2m od posadzki, ściany powyżej i sufity, oraz sufity w WC malowane emulsją akrylową. Drzwi wraz z ościeżnicami i grzejniki malowane farbami ftalowymi min 2-e warstwy. Kolorystyka powłok malarskich jednolita dla lamperii, drzwi i grzejników oraz emulsji akrylowej na ścianach – jasny piaskowy, sufity białe. Przygotowanie powierzchni tj. w pkt. 2.2.

Umywalnie – ściany powyżej kafli i sufity w pomieszczeniu pryszniców należy odgrzybić i zlikwidować zacieki, poprzez skrobanie i zastosowanie preparatów grzybobójczych. Następnie należy uzupełnić tynki – wygładzić ściany i sufity zaprawą naprawczą na bazie cementu np. typu PCC lub klejem cementowym. Na tak przygotowaną powierzchnię należy wykonać powłokę malarską z farb pochłaniających parę wodną np. Rast Oleum. Wykonanie powłoki zgodnie z zaleceniami producenta – nakładanie min 2-e warstwy. Przedśionek umywalni należy odmalować również farbami pochłaniającymi parę, z przygotowaniem powierzchni – zmycie i uzupełnienie ubytków. Skrzydła drzwi do kabin prysznicowych należy wymienić na wykonane w standardzie wykończenia wodoodpornym, podcięte o 15cm nad posadzką. Ościeżnice oraz pozostałe drzwi w umywalni należy pomalować farbą ftalową półmatową min 2-e warstwy w kolorze jasnym piaskowym przygotowaniem powierzchni- przeszlifowaniem, uzupełnieniem ubytków i odtłuszczeniem elementów metalowych.

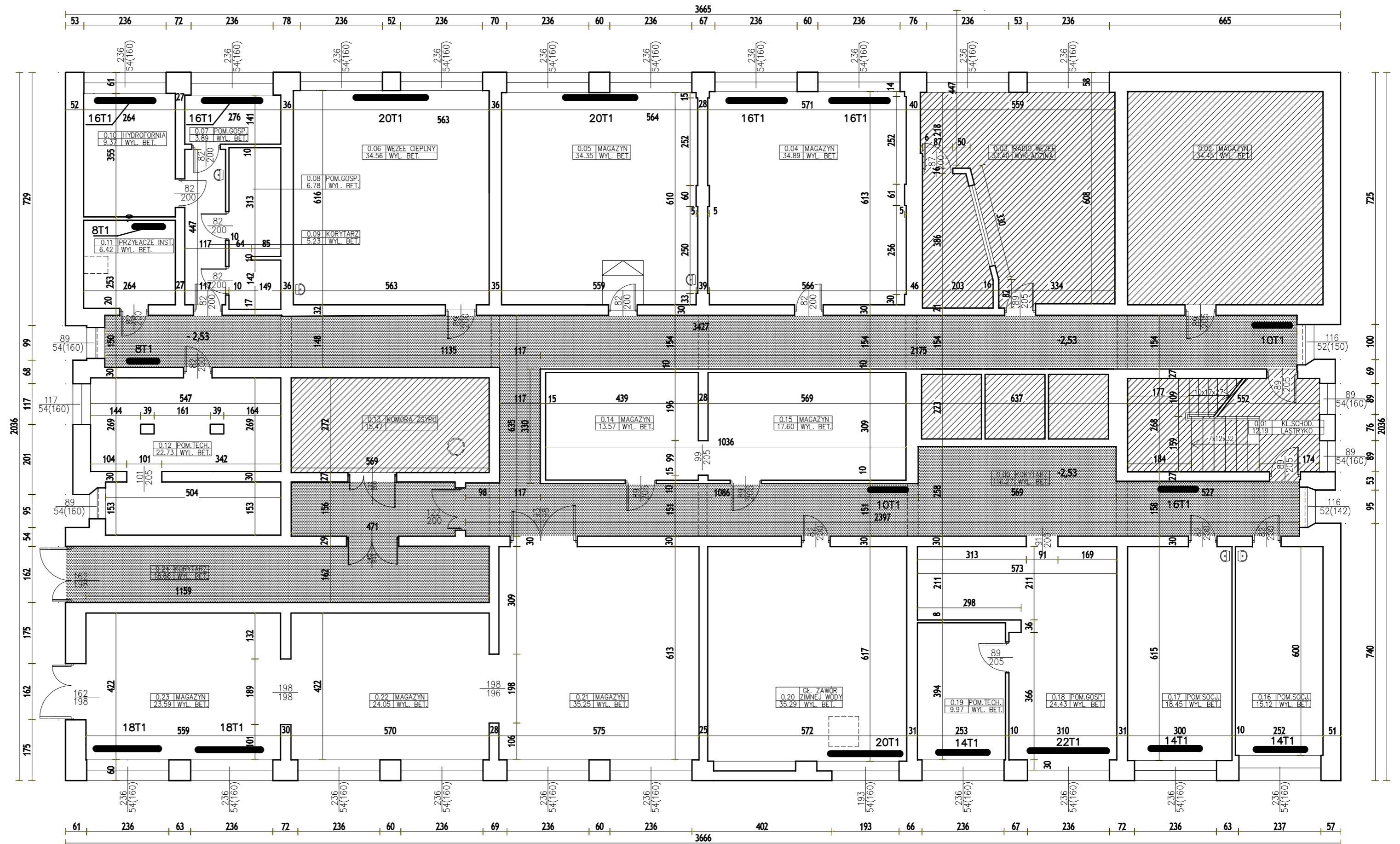
Korytarz realizowany w II etapie malowany z wykonaniem lamperii o wysokości 2m od poziomu posadzki z farby ftalowej półmatowej, ściany powyżej lamperii i sufity malowanie emulsją akrylową. Przygotowanie powierzchni tj. pkt.2.2 Kolorystyka powłok malarskich jednolita dla lamperii i emulsji akrylowej na ścianach – jasny piaskowy, sufity białe.

Gdańsk, maj 2009

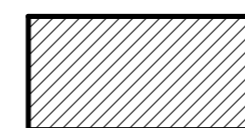
Opracowali:

inż. Anna Gontarz-Bagińska

mgr inż. Tomasz Bagiński



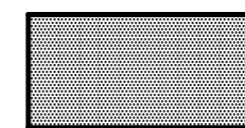
WYSOKOŚĆ KONDYGNACJI W ŚWIETLE H=2.20 m



POMIESZCZENIA NIE OBJĘTE MALOWANIEM



POMIESZCZENIA OBJĘTE MALOWANIEM W PIERWSZYM ETAPIE



POMIESZCZENIA OBJĘTE MALOWANIEM W DRUGIM ETAPIE

Rys. Nr 01

05-2009

RZUT PIWNIC

skala 1:100

BRANŻA BUDOWLANA

DOKUMENTACJA TECHNICZNA MAŁOWANIA
POMIESZCZEŃ W DOMU STUDENCKIM NR 2
POLITECHNIKI GDAŃSKIEJ

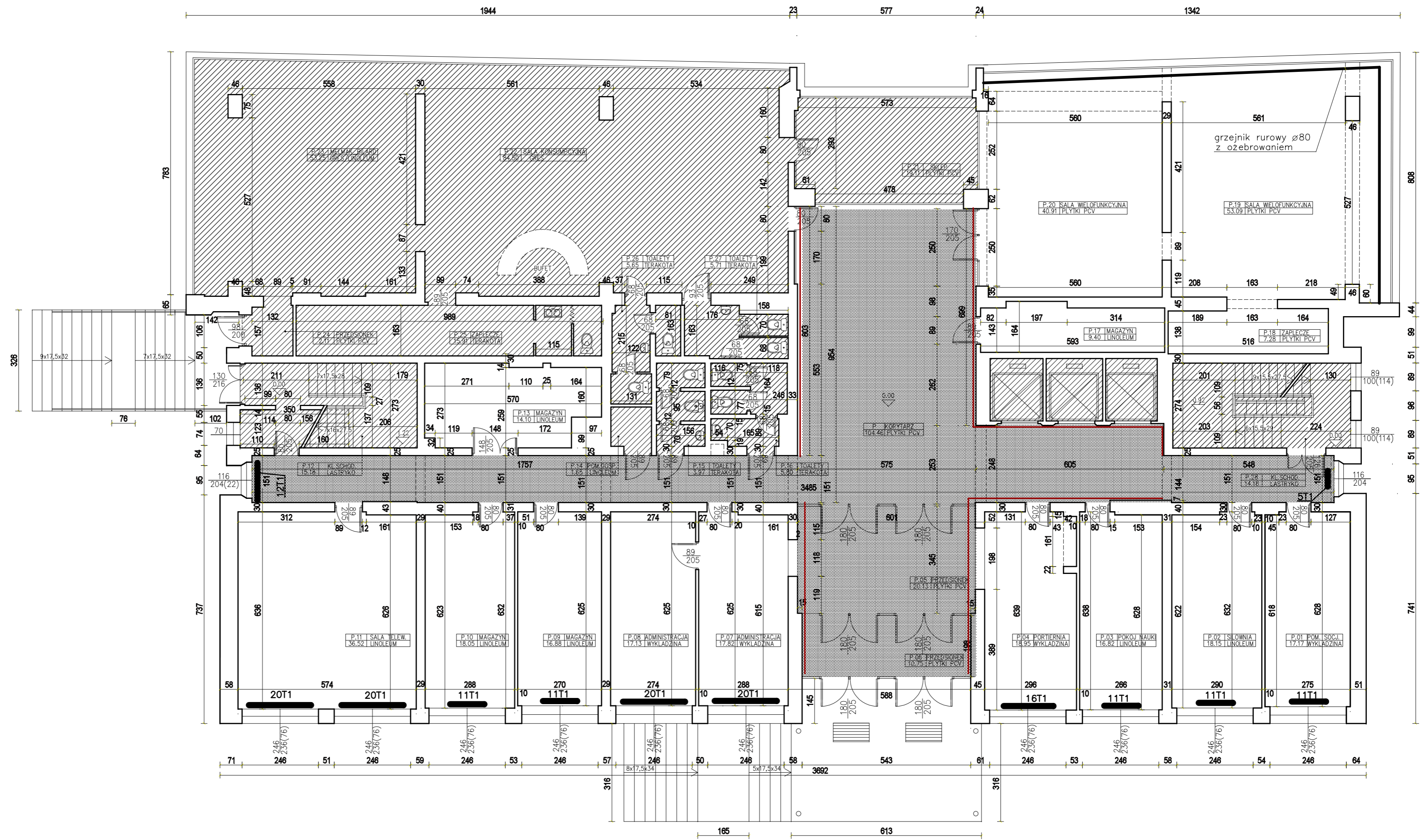
Investor: Politechnika Gdańska
ul. Narutowicza 11/12, 80-233 Gdańsk

**BIURO INŻYNIERSKIE
ANNA GONTARZ-BAGIŃSKA**

80-299 Nowy Świat, ul. Nad Jeziorem 13

opracował:

autor:



WYSOKOŚĆ KONDYGNACJI W ŚWIETLE H=3.16m

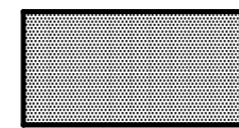
Wykonanie na ścianach okładziny z tynku mozaikowego w części korytarza oznaczonej linią —



POMIESZCZENIA NIE OBJĘTE MAŁOWANIEM



POMIESZCZENIA OBJĘTE MAŁOWANIEM W PIERWSZYM ETAPIE



POMIESZCZENIA OBJĘTE MAŁOWANIEM W DRUGIM ETAPIE

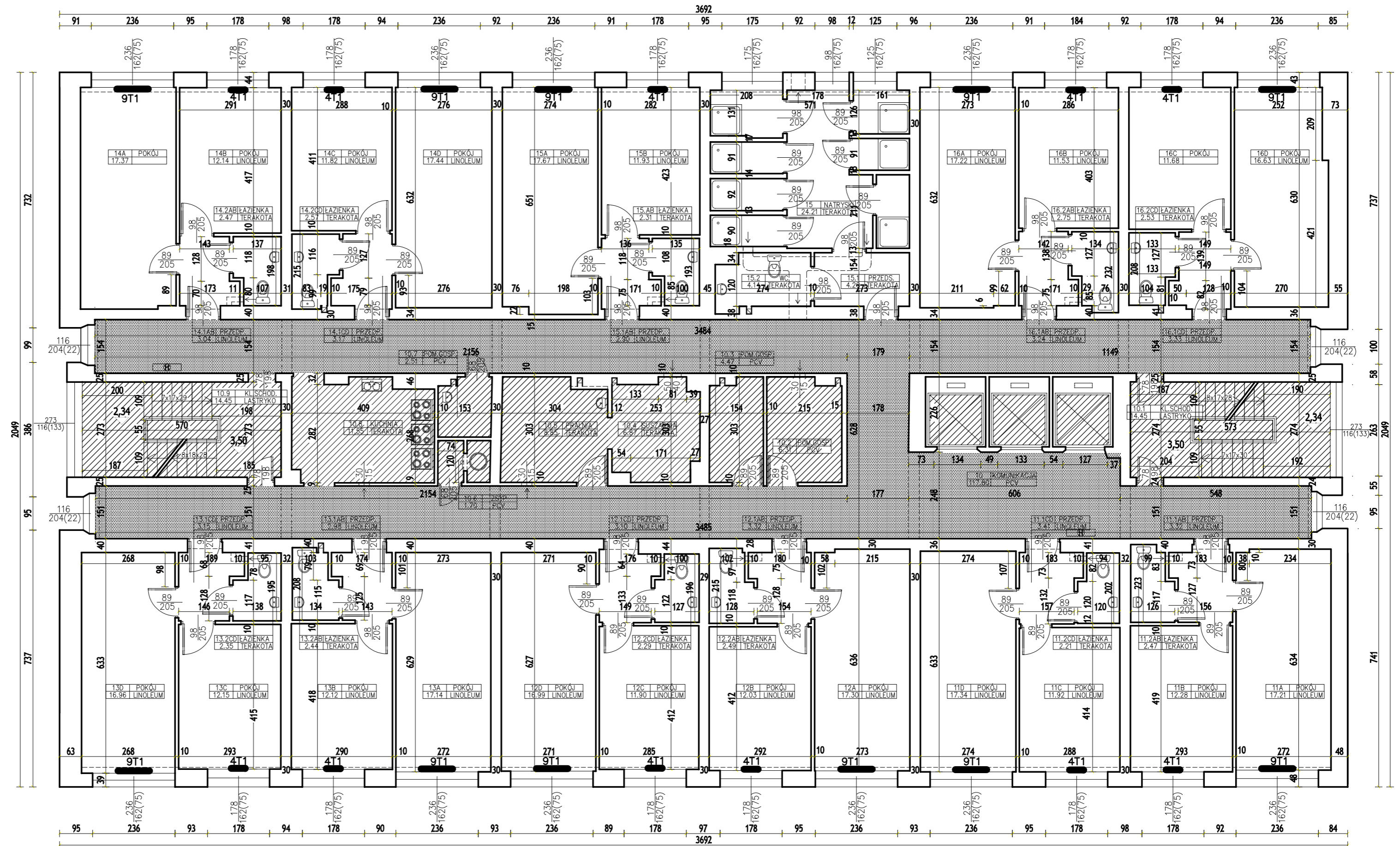
Rys. Nr 02 05-2009

RZUT PARTERU
skala 1:100

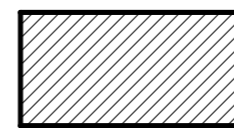
BRANŻA BUDOWLANA
DOKUMENTACJA TECHNICZNA MAŁOWANIA
POMIESZCZEŃ W DOMU STUDENCKIM NR 2
POLITECHNIKI GDAŃSKIEJ
Inwestor: Politechnika Gdańska
ul. Narutowicza 11/12, 80-233 Gdańsk

**BIURO INŻYNIERSKIE
ANNA GONTARZ-BAGIŃSKA**
80-299 Nowy Świat, ul. Nad Jeziorem 13

opracował: autor:



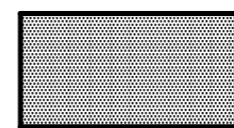
WYSOKOŚĆ KONDYGNACJI W ŚWIECLE $H=2.50\text{m}$ (ŚREDNIA)
 WYSTĘPUJE 10 KONDYGNACJI POWTARZALNYCH—PIĘTRA 1–10



POMIESZCZENIA NIE OBJĘTE MALOWANIEM



POMIESZCZENIA OBJĘTE MALOWANIEM W PIERWSZYM ETAPIE



POMIESZCZENIA OBJĘTE MALOWANIEM W DRUGIM ETAPIE

Rys. Nr 03

05–2009

**RZUT KONDYGNACJI
 MIESZKALNEJ POWTARZALNEJ**
 skala 1:100

BRANŻA BUDOWLANA

DOKUMENTACJA TECHNICZNA MALOWANIA
 POMIESZCZEŃ W DOMU STUDENCKIM NR 2
 POLITECHNIKI GDAŃSKIEJ
 Inwestor: Politechnika Gdańska
 ul. Narutowicza 11/12, 80–233 Gdańsk

**BIURO INŻYNIERSKIE
 ANNA GONTARZ–BAGIŃSKA**

80–299 Nowy Świat, ul. Nad Jeziorem 13

opracował:

autor: