

POMIESZCZENIE 2.04

WYKAZ MEBLI (Rys. 74 – 77)

72. Szafa ubraniowo- biurowa z szufladami	poz. (1)	szt. 1
73. Szafa wisząca	poz. (2)	szt. 1
74. Stół 164x63x75 cm	poz. (3)	szt. 1
75. Szafa biurowa z nadstawką	poz. (4)	szt. 1
76. Szafka pod ksero	poz. (5)	szt. 1
77. Stół 180x80x80 cm	poz. (6)	szt. 3
78. Kontener z szufladami	poz. (7)	szt. 3
79. Nadstawka na stół	poz. (8)	szt. 3

WYKONANIE

Ogólne warunki wykonania dla wszystkich mebli w pomieszczeniu.

Kolorystykę mebli uzgodnić należy z bezpośrednim użytkownikiem.

Meble wykonane z płyty wiórowej melaminowanej gr. 18 mm.

Blaty stołów – grubość 28 mm. wykonać z płyty postformingowej, z przednią krawędzią zaobloną. Nie dopuszcza się stosowania płyty wiórowej okleinowanej folią typu finisz, elastofol itp. Wszelkie wzajemne połączenia płytowe muszą być wykonane za pomocą kołków drewnianych $d = 8$ mm w rozstawie co najmniej 96 mm z użyciem kleju typu wikol. Nie dopuszcza się skręcania mebli przy użyciu konfirmatów lub innych złączy mimośrodowych.

Wszystkie okleinowane krawędzie załamane i wypolerowane bez widocznych fal po obróbce skrawaniem, wykończone obrzeżem PCV/ABS gr. 2 mm w kolorze płyty. Zamawiający dopuszcza stosowanie obrzeża gr. min 0,8 mm tylko do wykończeń krawędzi konstrukcyjnych zakrytych – typu boki i wieńce szaf, kontenerów, boki szuflad, półki, elementy wewnętrzne itp. Tyły (plecy) szaf wykonane z płyty HDF gr. 3-4 mm lakierowanej na biało lub foliowanej w kolorze mebli (do uzgodnienia). Płyta musi być montowana do konstrukcji skrzyniowej za pomocą wpustów wykonanych w bokach.

Fronty szuflad oraz drzwi wykonane w systemie nakładanym na korpus skrzyniowy.

Drzwi montowane na zawiasach puszkowych samodomykających firmy Blum o średnicy 35 mm (lub równoważnych), ilość zawiasów przypadająca na jedno drzwi musi być zgodna z zaleceniami montażowymi producenta. Zawiasy muszą posiadać dożywotnią gwarancję potwierdzoną wytrzymałościowym atestem producenta na 200 000 cykli otwierania i zamykania. Szuflady w kontenerze osadzone na prowadnicach rolkowych samodomykających (grawitacyjnie) firmy Blum (lub równoważnych - wymagana grubość prowadnicy min 1,5 mm). Szuflady blokowane zamkiem centralnym, górna szuflada – piórnica wykonana z PCV.

W szafie poz. 1 należy wykonać 7 szuflad wewnętrznych – zastosować prowadnice kulkowe z pełnym wysuwem oraz z hamulcem domykania – Tandem firmy Blum (lub równoważne).

We wszystkich meblach muszą być zastosowane zamki patentowe meblowe z możliwością dowolnego konfigurowania zamków – otwierania, wskazanych przez użytkownika, jednym kluczem, zarówno szaf jak i kontenerów.

Należy zastosować typ zamków, w których występuje możliwość wymiany wkładek patentowych (bębenków) bez konieczności demontażu całego zamka np. firmy Lehmann lub równoważne. Uwaga należy zastosować odpowiednio zamki prawe i lewe. W szafach dwudrzwiowych zastosować zamki baskwilowe (z listwą przymykową) bez użycia zasuwek. Listwa przymykowa wykonana z PCV typu zatrzask zakrywająca wkręty mocujące z amortyzatorem silikonowym na całej długości.

Zastosować uchwyty metalowe w kolorze aluminium w rozstawie 128 mm.

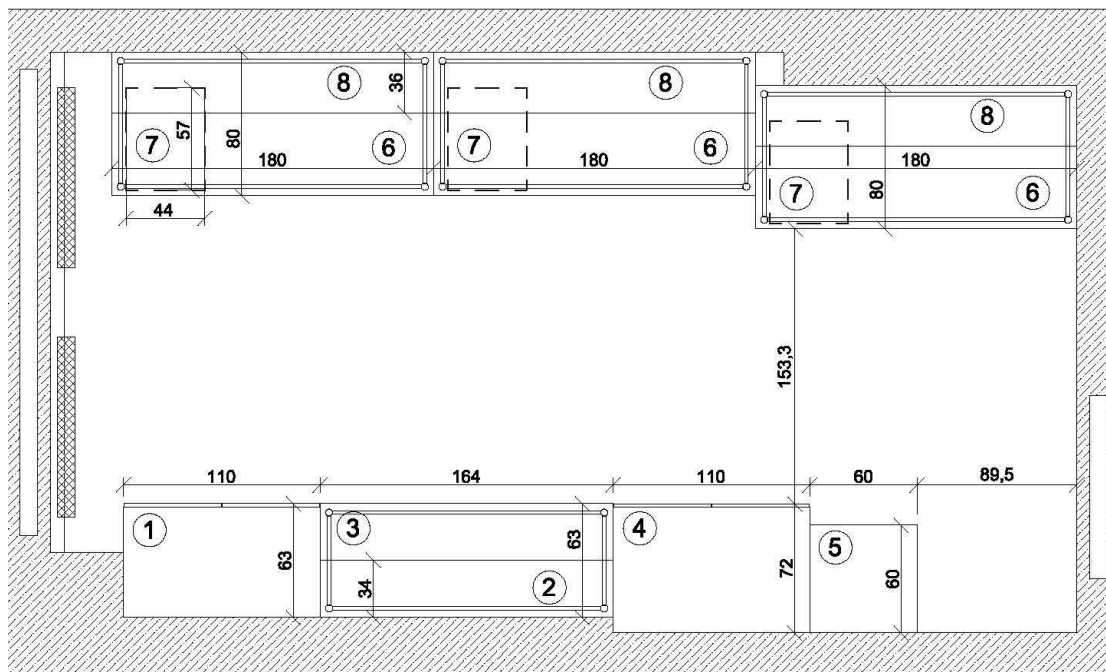
Podstawy stołów wykonane z metalu, malowane farbą proszkową w kolorze RAL 9006. Do obwiedni podblatowej, wykonanej z profili 50x25 mm przyspawane są nogi stołu - rury stalowe $d=40$ mm. Nogi zakończone regulatorami wysokości +/- 50 mm, regulator osłonięty osłoną (skarpetą) wykonaną w tej samej kolorystyce co noga. Osłona powinna posiadać zaczepy pasujące do regulatorów wysokości. Obrót osłony powinien powodować ruch regulatora w pionie. Nie dopuszcza się nóg dokręcanych bezpośrednio do blatów lub do ramy podblatowej – całość musi być łączona w formie spawów.

Stoły - biurka należy wyposażyć w podblatowe kanały kablowe oraz przelotki ($d = 60$ mm) na końcach kanałów, wykonane z PCV.

W celach bezpieczeństwa zabudowy szafowe powinny być przytwierdzone do ścian za pomocą kołków rozporowych.

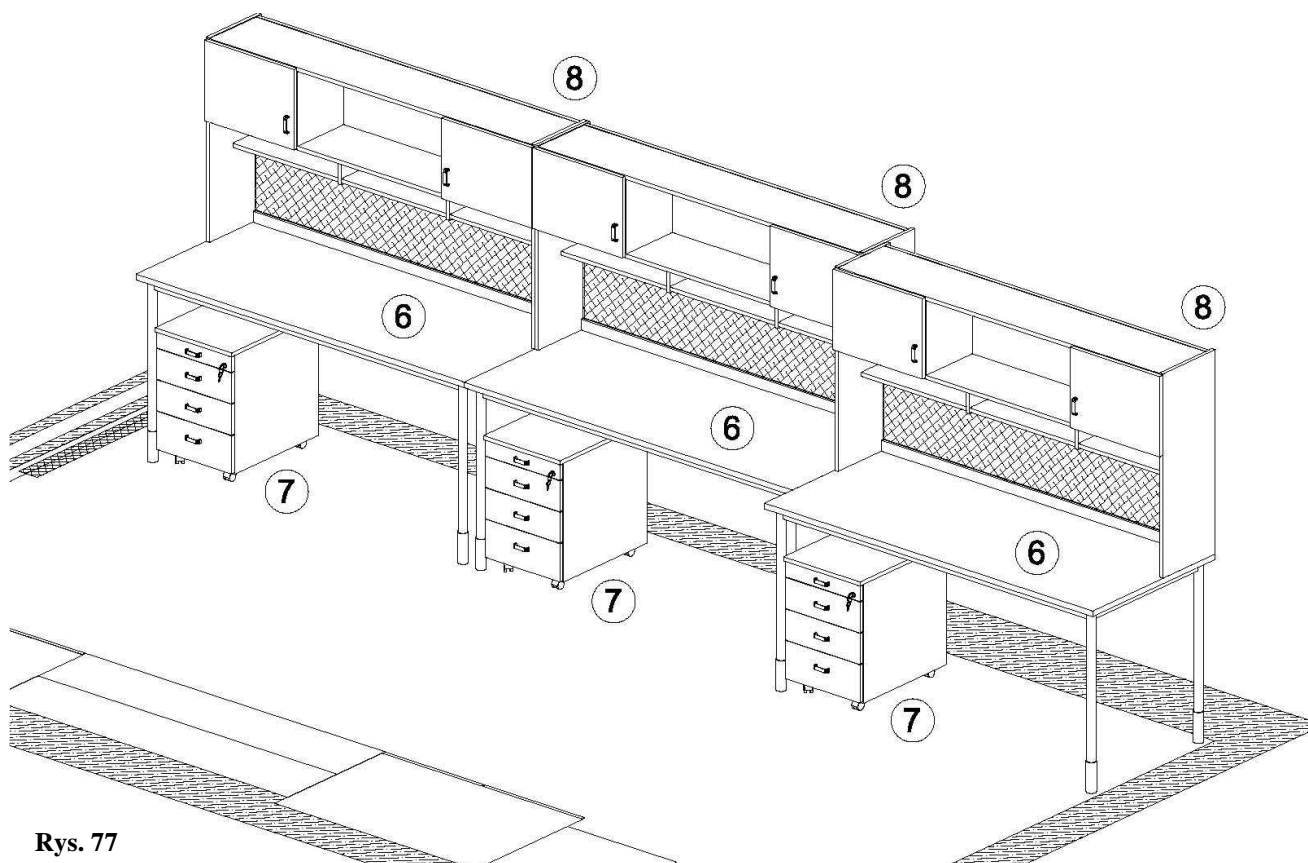
Wymiary przytoczone przez Zamawiającego należy sprawdzić przed rozpoczęciem realizacji.

Wszystkie wymiary podano w cm wg zasady: szerokość (długość) x głębokość x wysokość

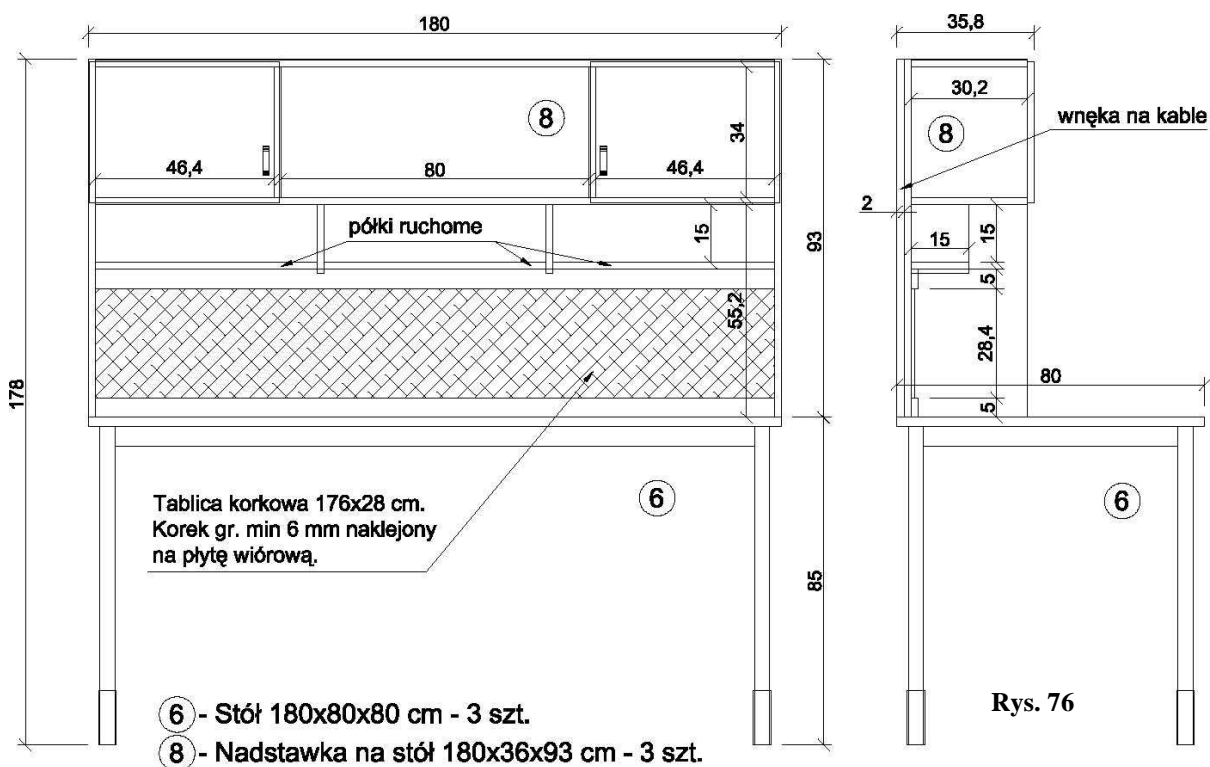


- ① - Szafa ubraniowo-biurowa z szufladami 110x63x300 cm. - 1 szt.
- ② - Szafa wisząca 164x34x164,5 cm. - 1 szt.
- ③ - Stół 164x63x75 cm - 1 szt.
- ④ - Szafa biurowa z nadstawką z drzwiczkami 110x72x300 cm - 1 szt.
- ⑤ - Szafka pod ksero z drzwiczkami 60x60x71 cm - 1 szt.
- ⑥ - Stół 180x80x80 cm - 3 szt.
- ⑦ - Kontener na kółkach z szufladami - 3 szt.
- ⑧ - Nadstawka na stół 180x36x93 cm - 3 szt.

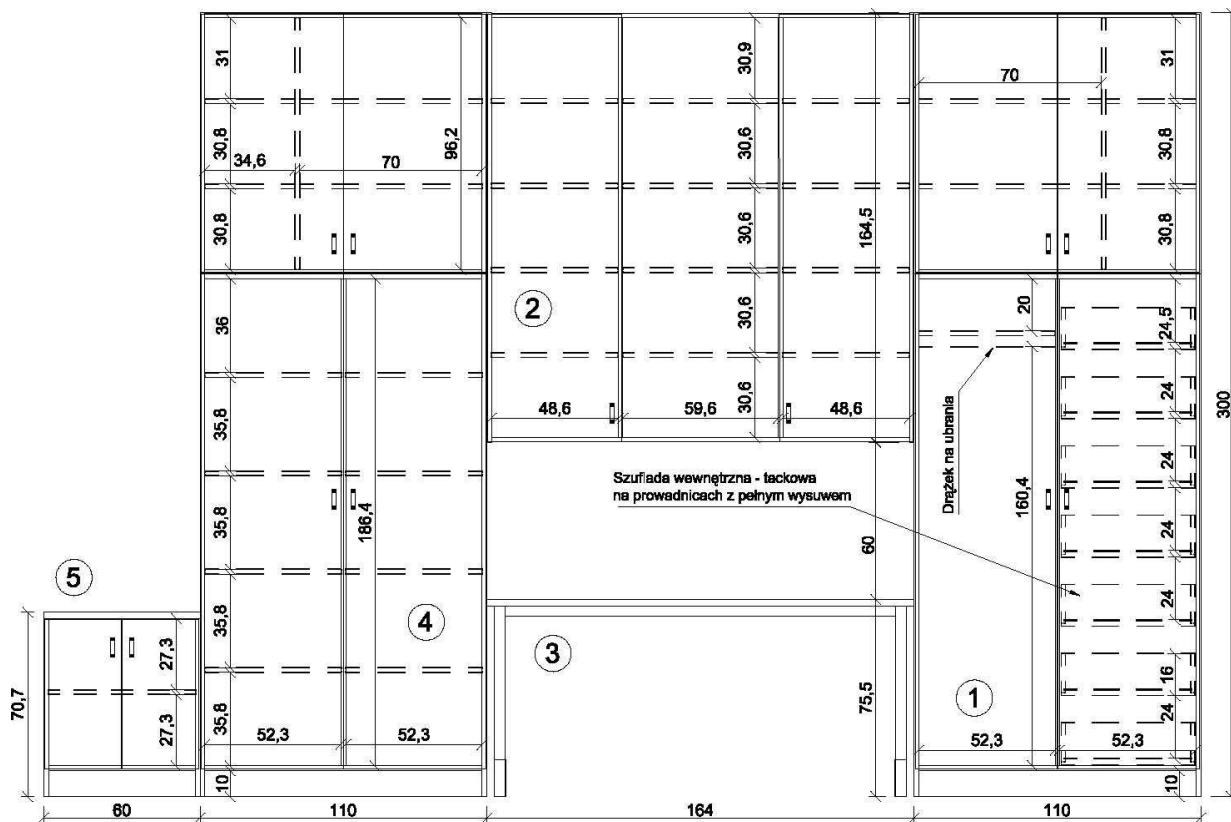
Rys. 74



Rys. 77



Rys. 76



- ① - Szafa ubraniowo-biurowa z szufladami 110x63x300 cm. - 1 szt.
- ② - Szafa wisząca 164x34x164,5 cm. - 1 szt.
- ③ - Stół 164x63x75 cm - 1 szt.
- ④ - Szafa biurowa z drzwiczkami 110x72x300 cm - 1 szt.
- ⑤ - Szafka pod ksero z drzwiczkami 60x60x71 cm - 1 szt.

Rys. 77

POKÓJ PROFESORA

WYKAZ MEBLI (Rys. 78 – 83)

80. Biurko narożne	poz. (1)	szt. 1
81. Kontener z szufladami	poz. (2)	szt. 1
82. Kontener z drzwiczkami	poz. (3)	szt. 1
83. Wózek pod komputer	poz. (4)	szt. 1
84. Regał wiszący z drzwiczkami	poz. (5)	szt. 1
85. Stół 250x90x75 cm	poz. (6)	szt. 1
86. Szafa biurowa 80x40x159 cm	poz. (7)	szt. 1
87. Szafa biurowa 60x40x120 cm	poz. (8)	szt. 1
88. Szafa biurowa 80x40x120 cm	poz. (9)	szt. 1
89. Szafa ubraniowa	poz. (10)	szt. 1

90. Szafa biurowa oszklona	poz. (11)	szt. 2
91. Szafa biurowa z szufladami	poz. (12)	szt. 1

WYKONANIE

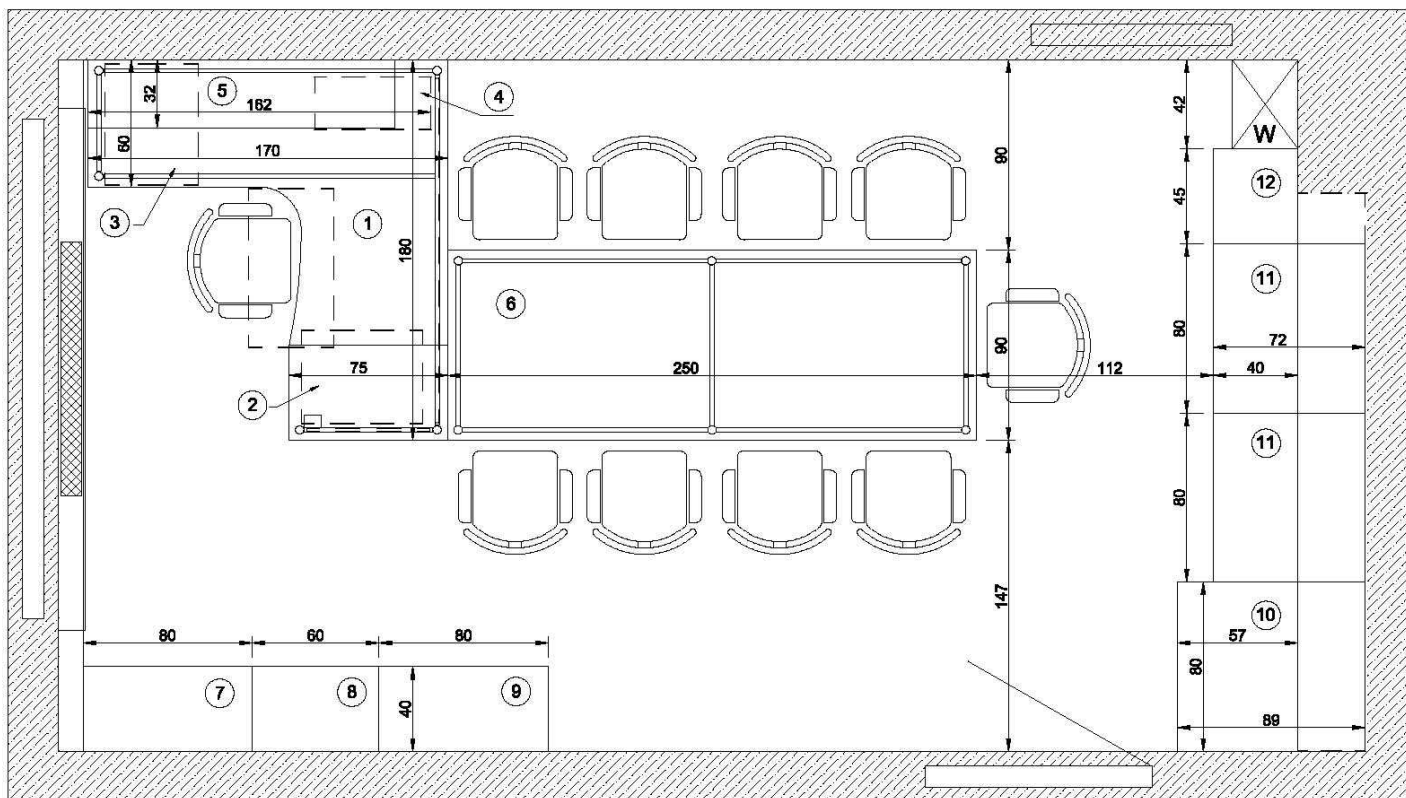
Ogólne warunki wykonania dla wszystkich mebli w pomieszczeniu zgodnie z Pomieszczeniem 2.04.

W wyniku remontu pomieszczenia niektóre wymiary mogą ulec zmianie. Należy starannie sprawdzić wszystkie wymiary.

Kolorystyka mebli – Orzech R 4835 Pfleiderer, elementy metalowe RAL 9006 mat.

Błaty stołu i biurka wykonać z płyty gr. 25 mm. W górnej części szafy z poz. 10 należy wykonać kanał wentylacyjny – przyłączenie do istniejącej kratki wentylacyjnej.

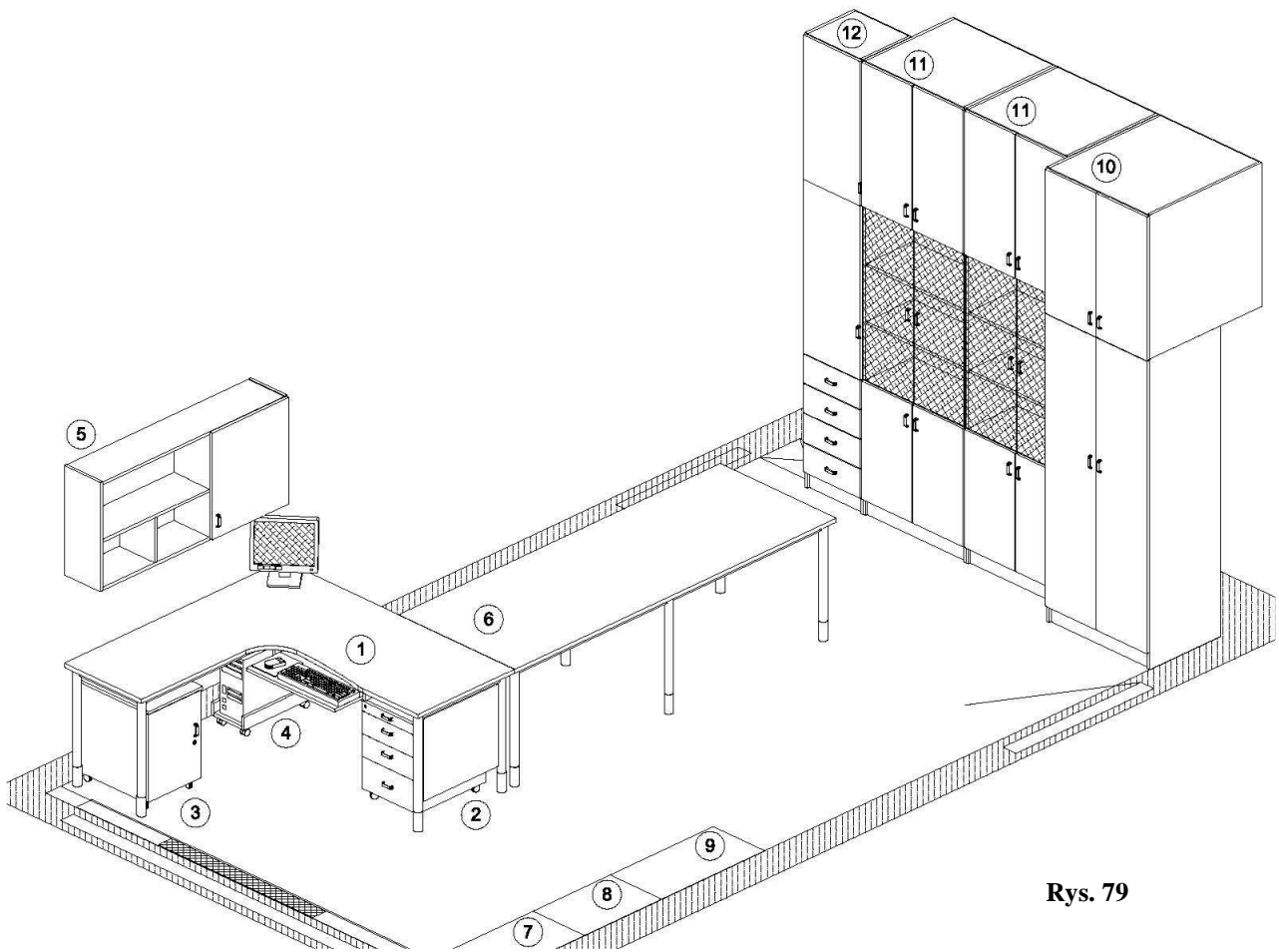
Rys. 78



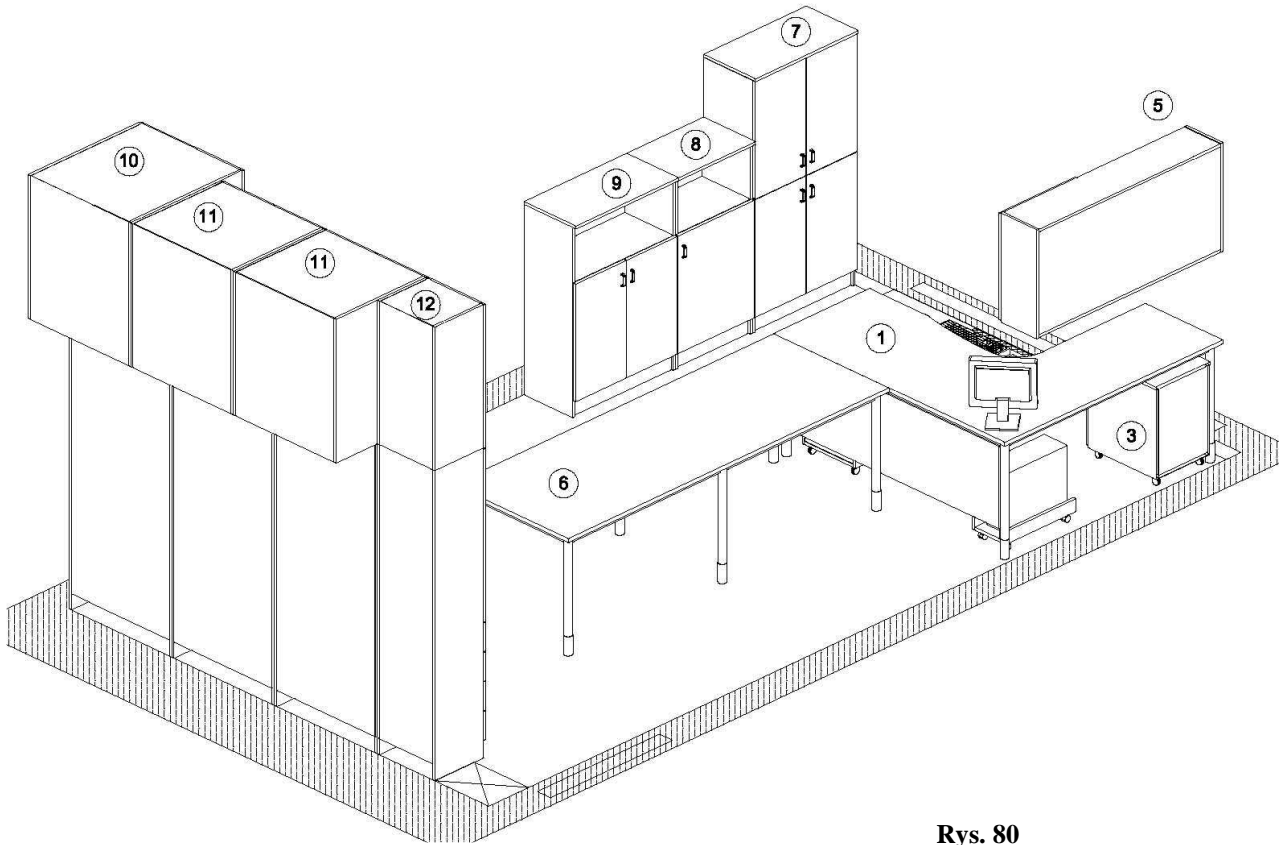
Opis mebli zgodny z rysunkami :

1 - Biurko narożne 170/60x180/75x75 cm	szt. 1
2 - Kontener z 3 szufladami + piórnik 43x60x62 cm	szt. 1
3 - Kontener z drzwiczkami 43x50x62 cm	szt. 1
4 - Wózek pod komputer 23x55x15 cm	szt. 1
5 - Regał wiszący z drzwiczkami 145x32x68 cm	szt. 1
6 - Stół 250x90x75 cm	szt. 1
7 - Szafa biurowa 80x40x159 cm	szt. 1
8 - Szafa biurowa 60x40x120 cm	szt. 1
9 - Szafa biurowa 80x40x120 cm	szt. 1
10 - Szafa ubraniowa z nadstawką 80x57x193 + 80x89x90 cm	szt. 1
11 - Szafa biurowa oszklona z nadstawką 80x40x193 + 80x72x90 cm	szt. 2

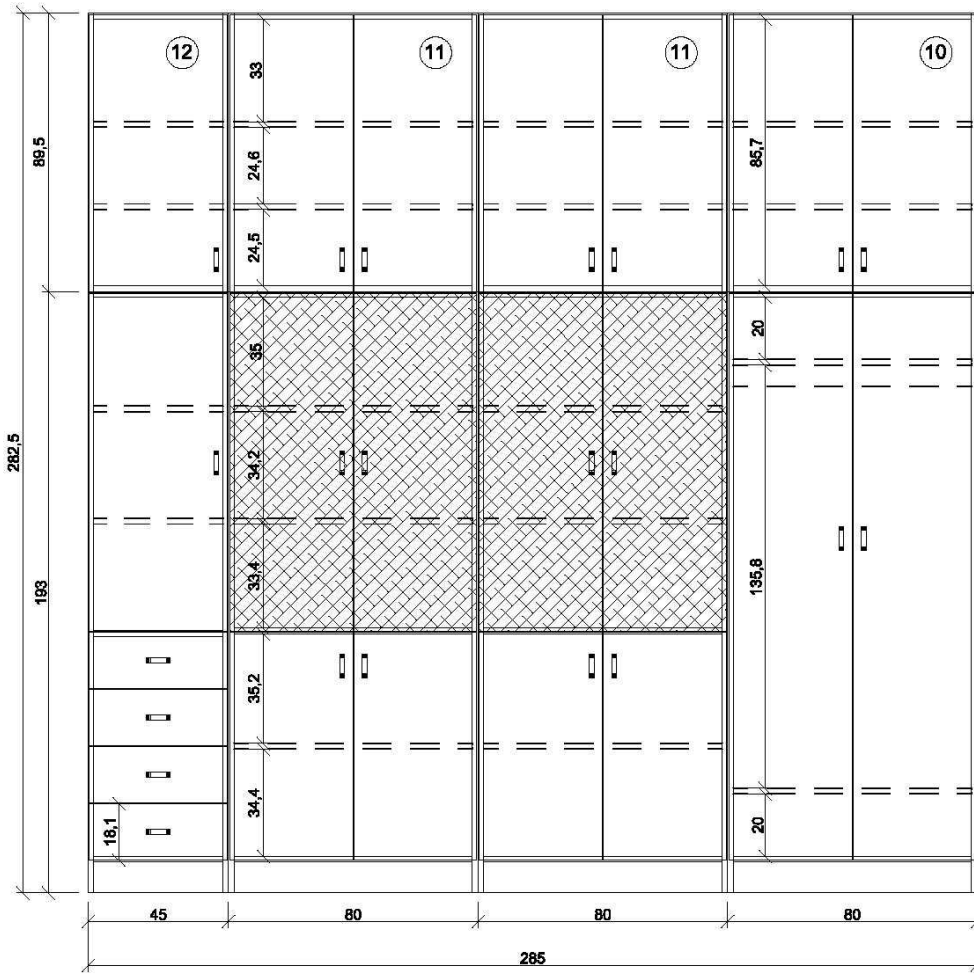
12 - Szafa biurowa z szufladami, z nadstawką 45x40x193 + 45x40x90 cm szt. 1



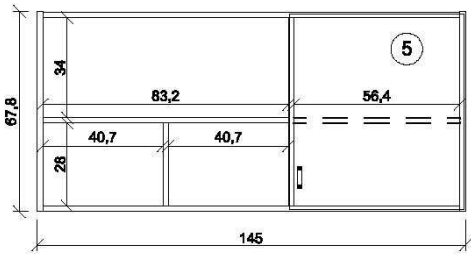
Rys. 79



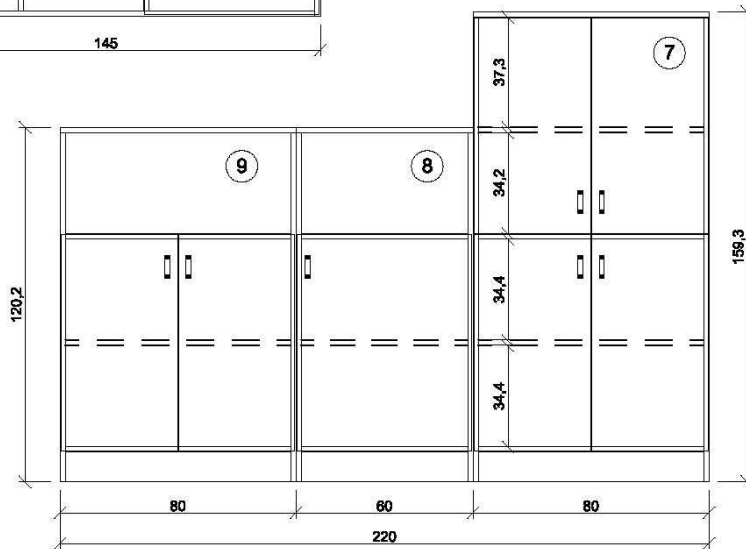
Rys. 80



Rys. 81



Rys. 82



Rys. 83