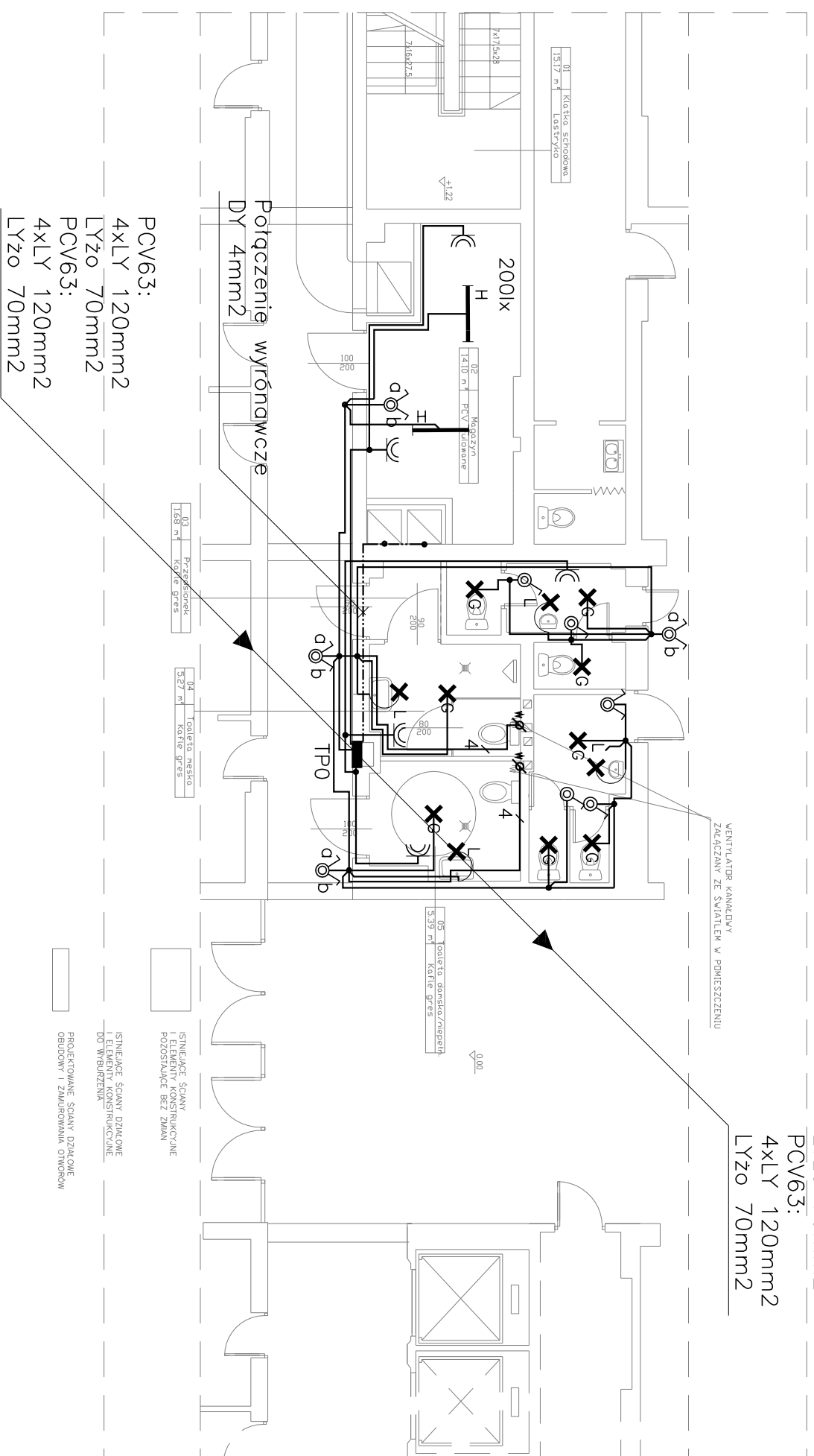


OZNACZENIA

- WENIĘTRZNE LINIE ZASILAJĄCE
- - - WIĄZKA PRZEWODÓW
- OBWODY JEDNOFAZOWE
- POŁĄCZENIA WYRÓWNAWCZE
- OBWODY TRÓJFAZOWE
- TABLICE ROZDZIELCZE, ZŁĄCZE KABLOWE
- ŁĄCZNIKI INSTALACYJNE
- GNIAZDO WTYCZKOWE 230V 2P+Z
- PUSZKA PODŁĄCZENIA ODBIORNIKA
- OSPRZĘT W WYKONANIU BRYZGOSZCZELNYM



Uwagi:

1. Instalację wykonać podtynkowo.
2. Stosować osprzęt podtynkowy.
3. Głównej cigi kablowe w piwnicy prowadzić w kortkach kablowych perforowanych
4. Główne cigi kablowe pionowe prowadzić w kanale kablowym dedykowanym istniejącym w ruroch ochronnych
5. Kanaly wentylacyjne należy objąć połączeniami wyrównawczymi na każdym piętrze obiektu

OPRAWY OŚWIETLENIOWE

H — OPRAWA OŚWIETLENIOWA ŚWIETŁÓWKOWA
IP54 NASUFTOWA 2x36W EI

X — OPRAWA OŚWIETLENIOWA KINKIETOWA
MIN IP44 ŚWIETŁÓWKOWA MIN 14W

XG — OPRAWA OŚWIETLENIOWA ŚWIETŁÓWKOWA
TYPU DOWNLIGHT 28W MIN IP44

Rys. Nr 3 08-2009

PLAN INSTALACJI ELEKTRYCZNEJ PARTER skala 1:100

INSTALACJE ELEKTRYCZNE

PROJEKT REMONTU KAPITAŁOWEGO POMIESZCZEN
ŚRODKOWEGO TRAKTU W BUDYNKU
DS-2 POLITECHNIKI GDAŃSKIEJ

Investor: Politechnika Gdańska
ul. Narutowicza 11/12, 80-233 Gdańsk

BIURO INŻYNIERSKIE

ANNA GONTARZ-BAGIŃSKA

80-299 Nowy Świat, ul. Nad Jeziorem 13

projektował: sprawdził:

mgr inż. Bartłomiej Zosiuk inż. Marek Stedlecki
POM/0149/P00E/06 UAMB-VI-8387/32/90