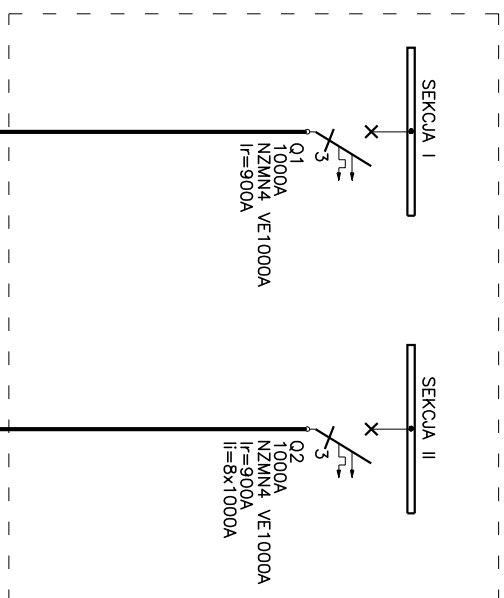
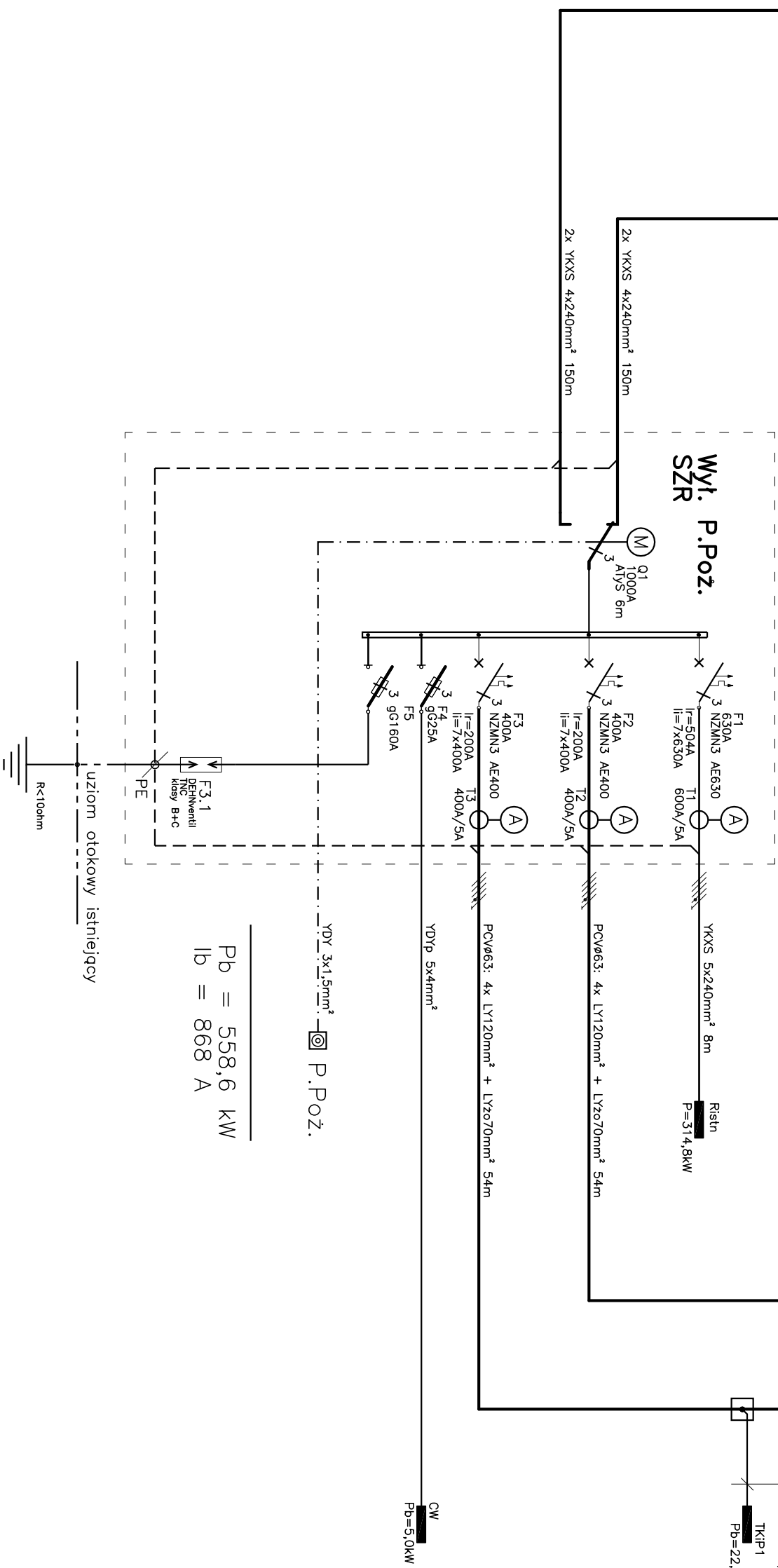


Stacja transformatorowa



Rozdzielnica Główna – piwnica

Wyt. P.Poz. SZR



$$P_b = 558,6 \text{ kW}$$

$$I_b = 868 \text{ A}$$

SCHEMAT ZASILANIA

Rys. Nr 7

08-2009

INSTALACJE ELEKTRYCZNE

PROJEKT REMONTU KAPITAŁOWEGO POMIESZCZEN
ŚRODKOWEGO TRAKTU W BUDYNKU
DS-2 POLITECHNIKI GDAŃSKIEJ

Investor: Politechnika Gdańska
ul. Narutowicza 11/12, 80-233 Gdańsk

BIURO INŻYNIERSKIE

ANNA GONTARZ-BAGIŃSKA
80-299 Nowy Świat, ul. Nad Jeziorem 13

projektował: sprawdzził:

mgr inż. inż.
Bartłomiej Zosiuk Marek Stedlecki
POM/0149/POOE/06 UAMB-VI-8387/32/90

Ochrona od porażen:

Wyłączenie zasilania w układzie TN-C-S