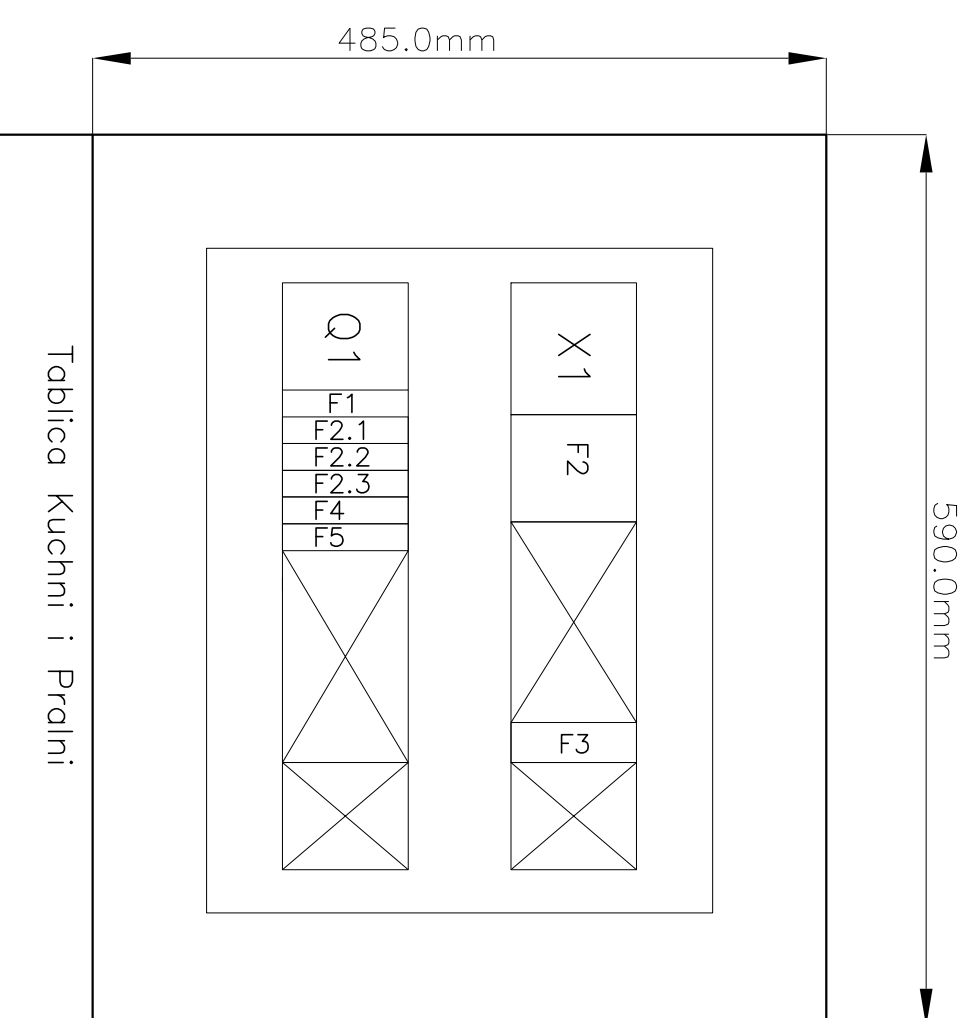
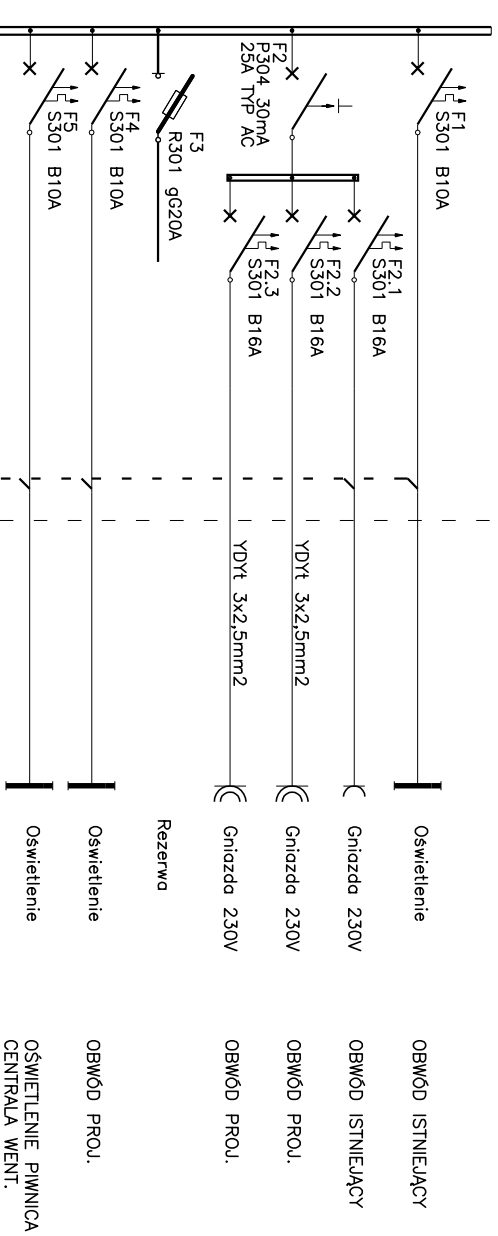


Tablica Parteru

TPO



Uwagi:

1. Lokalizacje tablicy przedstawiono na planie instalacji elektrycznej
2. Aparaty rozdzielnic opisane wg. rodzaju urządzeń zasilanych
3. Rozdzielnicę należy zainstalować podtyrnkowo
4. Drzwiczki wyposażyć w zamek zamknięty na klucz

Oznac.	L.p.	Wyszczególnienie materiałów	Jedn.	Ilość	Typ	Uwagi
F3-F9	6	Rozłączniki bezpiecznikowe	szt.	1	R301 9G20A	
	5	Wyłącznik różnicowoprądowy 30mA typ AC	szt.	1	P304 30mA 25A AC	
X1	4	Blok rozdzielczy modułowy 100A czterobiegn.	kpl.	1		
Q1	3	Rozłącznik izolacyjny 63A	szt.	1	FRX304 63A	
	2	Wyłączniki instalacyjne nadprądowe o In wg. schematu	szt.	5	S30X	
	1	Obudowa modułowa metalowa podtyrnkowa 4x24 z drzwiczkami pełnymi metalowymi	kpl.	1	BF-UT-2 /48-P	

Rys. Nr 12 08-2009

**TABLICA
PARTERU TPO**

Skala 1:5

INSTALACJE ELEKTRYCZNE
PROJEKT REMONTU KAPITAŁOWEGO POMIESZCZEN
ŚRODKOWEGO TRAKTU W BUDYNKU
DS-2 POLITECHNIKI GDAŃSKIEJ

Investor: Politechnika Gdańska
ul. Narutowicza 11/12, 80-233 Gdańsk

BIURO INŻYNIERSKIE
ANNA GONTARZ-BAGIŃSKA
80-299 Nowy Świat, ul. Nad Jeziorem 13

mgr inż.
Bartłomiej Zosiuk
POM/0149/POOE/06

inż.
Marek Stedlecki
UAMB-VI-8387/32/90

projektował: sprawdzili: