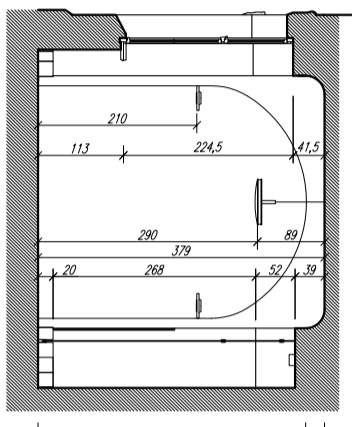


### PRZEKROJ A-A

MALOWANIE:

ściany i w pełni - Malowanie wykończono  
Zbiorniki kopierowni o gęstości 1:4 to obra  
łkości 170 g/p podłogowej o dużej trwałości  
do 200 cyklów. Farda nie posiada żaden rodzaj  
rozpuszczalnika ani smolek. Malowanie emulacyjne.  
LAKI  
Laki o wzn. 198-648mm  
kierunek z profilu 30x40mm  
szerszą z drzwiami 1000mm  
w przypoż. stożkowo (nie innych kolorów  
uzupełnić z projektem.



### BLOK "B"

GRANICA BLOKÓW

montaż nowego grzejnika  
zbiorniki grzejnikowe  
wykonane wg rys. A-11

instalacja wzn. 198-648mm  
kierunek z profilu 30x40mm  
szerszą z drzwiami 1000mm

instalacja wzn. 198-648mm  
kierunek z profilu 30x40mm  
szerszą z drzwiami 1000mm

GRANICA BLOKÓW

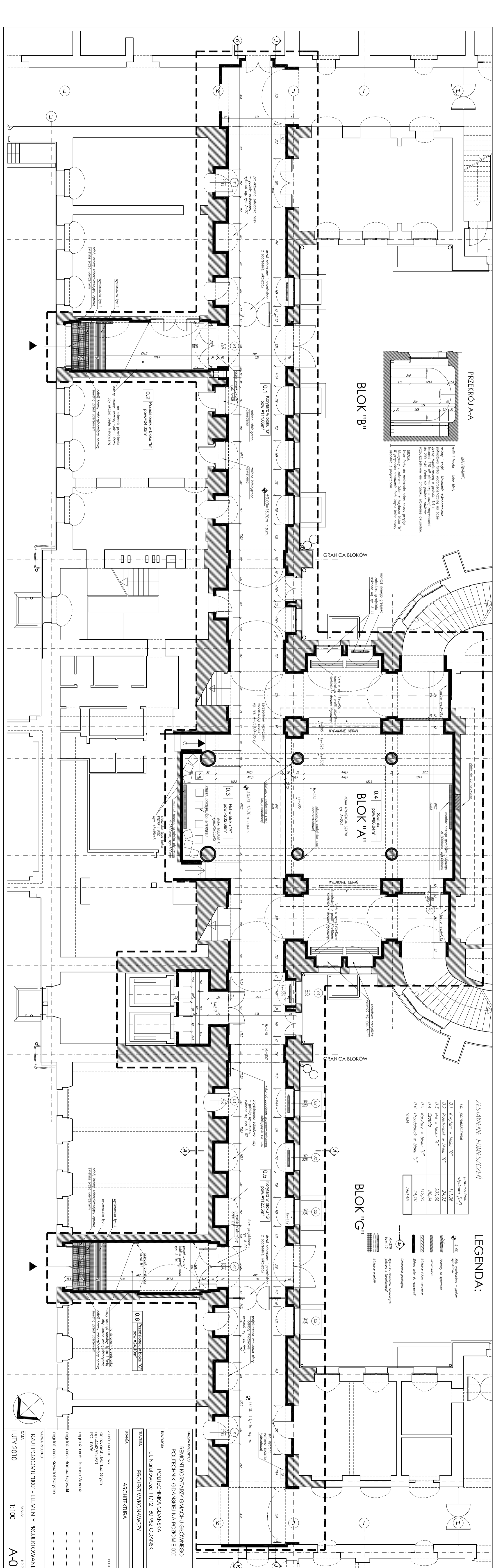
### BLOK "G"

ZESTAWIENIE POMIESZCZEN

Lp.	pomieszczenie	powierzchnia użytkowa [m <sup>2</sup> ]
0.1	Korytarz w bloku "B"	11,06
0.2	Przedpokój w bloku "B"	24,03
0.3	Hol w bloku "A"	202,68
0.4	Salonia	86,64
0.5	Korytarz w bloku "G"	112,25
0.6	Przedpokój w bloku "G"	24,10
SUMA:		560,46

### LEGENDA:

- -4,40 Kolor wystroju - poziom wykończenia
- Korytarz
- Ewentualny do wykonania
- Zamknięcie
- Instalacja ścian malowana
- Zakres stropu do remontu
- Ogrzewanie podłogowe
- H=379 Wykończenie kładzione
- H=112 poziom z instalacją
- Instalacja grzewcza



0.1 Korytarz w bloku "B"  
pow. = 11,06m<sup>2</sup>  
zmienna ścianobitwa

0.2 Przedpokój w bloku "B"  
pow. = 24,03m<sup>2</sup>  
na ścianach przedpokój  
nadaje usunąć wstawić tykwy i listwy  
aby ukazać cegły historycznej

0.3 Hol w bloku "A"  
pow. = 202,68m<sup>2</sup>  
SREDA DOSTĘPNA DO INTERIEU  
szklana przeszklona  
słupki 40x40x40  
montaż nowego grzejnika  
dz. 2000mm, wys. 800mm  
ENTERS I SUSZ  
wym. 54x54x54

0.4 Salonia  
pow. = 86,64m<sup>2</sup>  
NOMA 900X200A SZANI  
rys. A-05.1

0.5 Korytarz w bloku "G"  
pow. = 112,25m<sup>2</sup>  
drzwi podbitkowane  
drzwi odwołane i przesunięcie  
z poprzedniej lokalizacji  
wym. wg rys. A-07  
zmienna ścianobitwa

0.6 Przedpokój w bloku "G"  
pow. = 24,10m<sup>2</sup>  
na ścianach przedpokój  
nadaje usunąć wstawić tykwy i listwy  
aby ukazać cegły historycznej

**NAZWA INWESTYCJI:**  
REMONT KORYTARZY GMACHU GŁÓWNEGO  
POLITECHNIKI GDANSKIEJ NA POZOMIE 000

**INWESTOR:**  
POLITECHNIKA GDANSKA

**ADRES:**  
ul. Narutowicza 11/12 80-952 GDANSK

**PROJEKT WYKONAWCZY**  
ARCHITEKTURA

**PROJEKT PROJEKTOWY:**  
mgr inż. arch. Jeremia Wozniak  
mgr inż. arch. Bartosz Łojewski  
mgr inż. arch. Krzysztof Kozyra

**DATA:**  
LUTY 2010

**SKALA:**  
1:100

**NR RYSU:**  
A-01