

BLOK "B"

GRANICA BLOKÓW

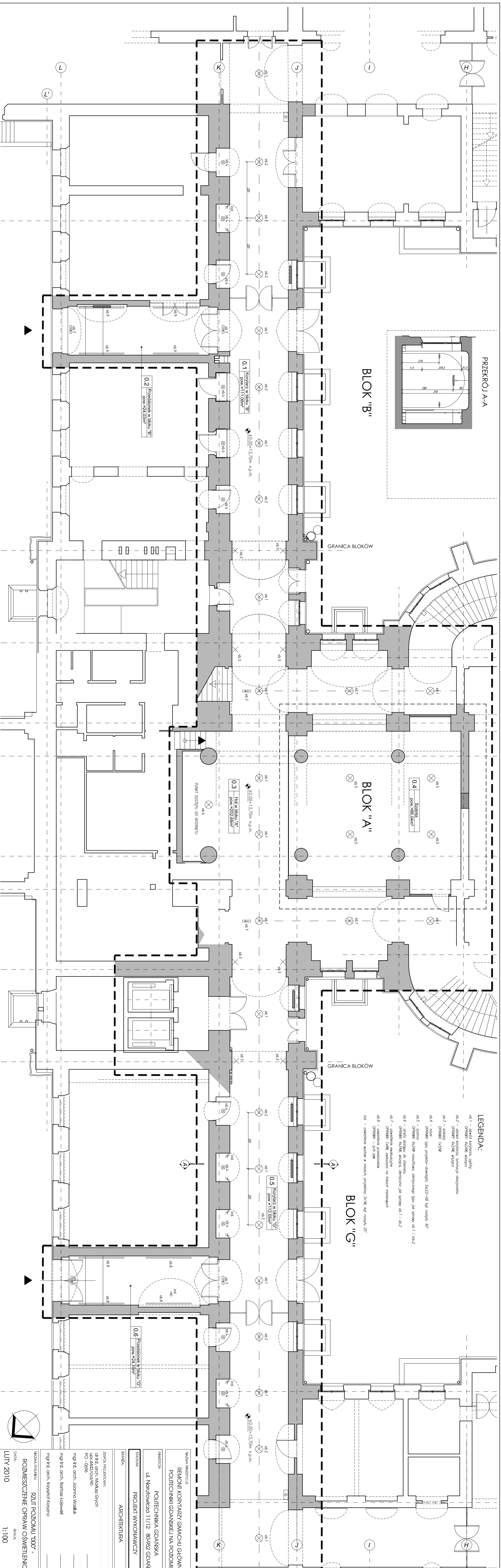
BLOK "A"

GRANICA BLOKÓW

BLOK "G"

LEGENDA:

- ob. 1 - obwód korytarza, ogólny
OPR90WK: 4x24WK, wisząca
- ob. 2 - obwód korytarza, łazienko-ekspozycyjna
OPR90WK: 4x24WK, wisząca
- ob. 3 - korytarz
OPR90WK: 1x25WK
- ob. 4 - szafa
OPR90WK: 1000 projektor-dzwonki, 5xLED-100 kąt rozprawy 40°
- ob. 5 - szafina
OPR90WK: 4x24WK nasuwna, identycznego typu jak gromy ob. 1 / ob. 2
- ob. 6 - stropo doświetlenie do internetu
OPR90WK: 4x24WK, wisząca, identyczna jak gromy ob. 1 / ob. 2
- ob. 7 - oświetlenie ewakuacyjne
OPR90WK: 1x5WK, zamieszona na linkach metalowych
- ob. 8 - oświetlenie przedpokojów
OPR90WK: - 2x15 28W
- ind. - oświetlenie wystaw w następujących projekcjach: 3x1WK, kąt rozprawy 25°



NAZWA INWESTYCJI:	REMONT KORYTARZY GMACHU GŁÓWNEGO POLITECHNIKI GDAŃSKIEJ NA POZOMIE 000
INWESTOR:	POLITECHNIKA GDAŃSKA ul. Narutowicza 11/12 80-952 GDAŃSK
STADIUM:	PROJEKT WYKONAWCZY
BRANŻA:	ARCHITEKTURA
ZESPÓŁ PROJEKTOWY:	mgr inż. arch. Marcin Grycht ul. 4442/Gd/90 PO - 0590
mgr inż. arch. Joanna Wosiak	
mgr inż. arch. Bartosz Łojewski	
mgr inż. arch. Krzysztof Koryzno	
NAZWA RYSUNKU:	RZUT POZIOMY "000" - ROZMIESZCZENIE OPRAW OŚWIETLENIOWYCH
DATA:	LUTY 2010
SKALA:	1:100
NR RYSU:	A-03