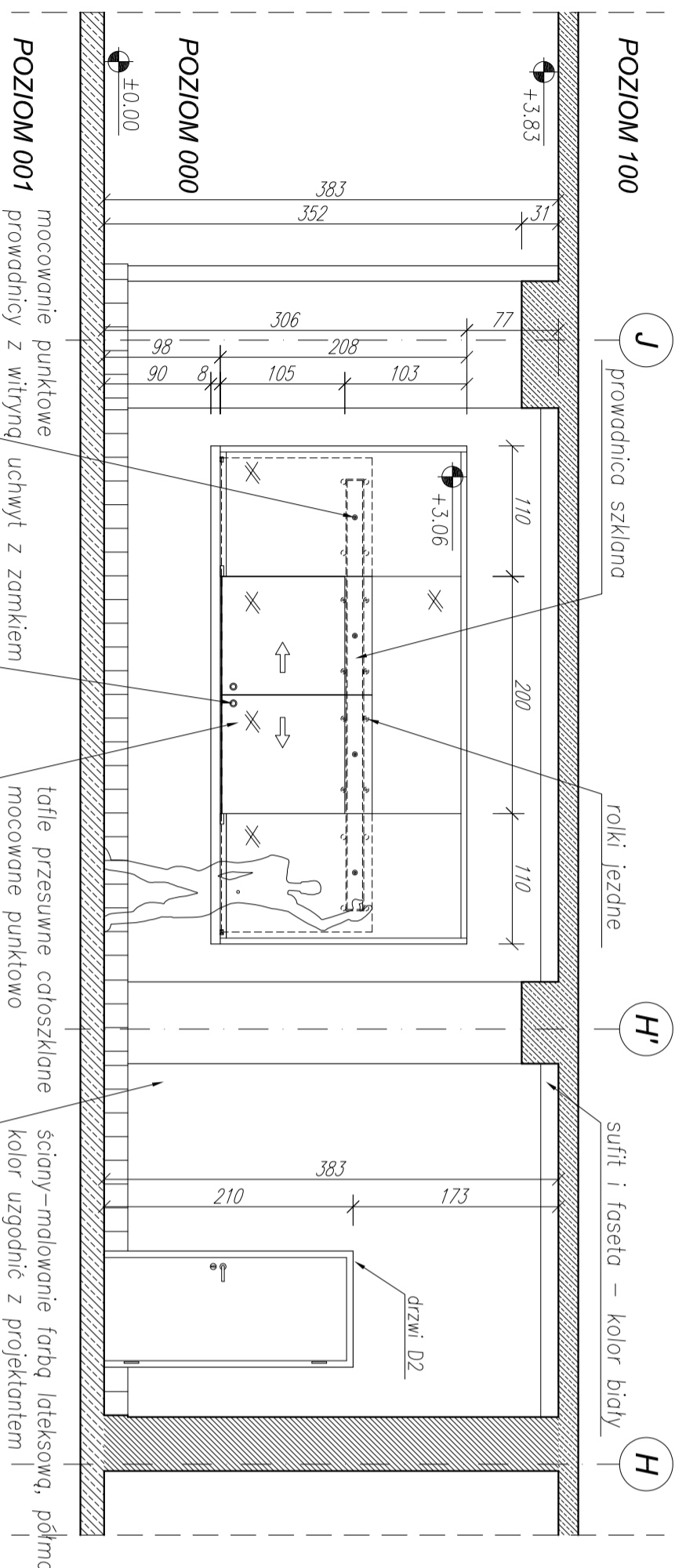
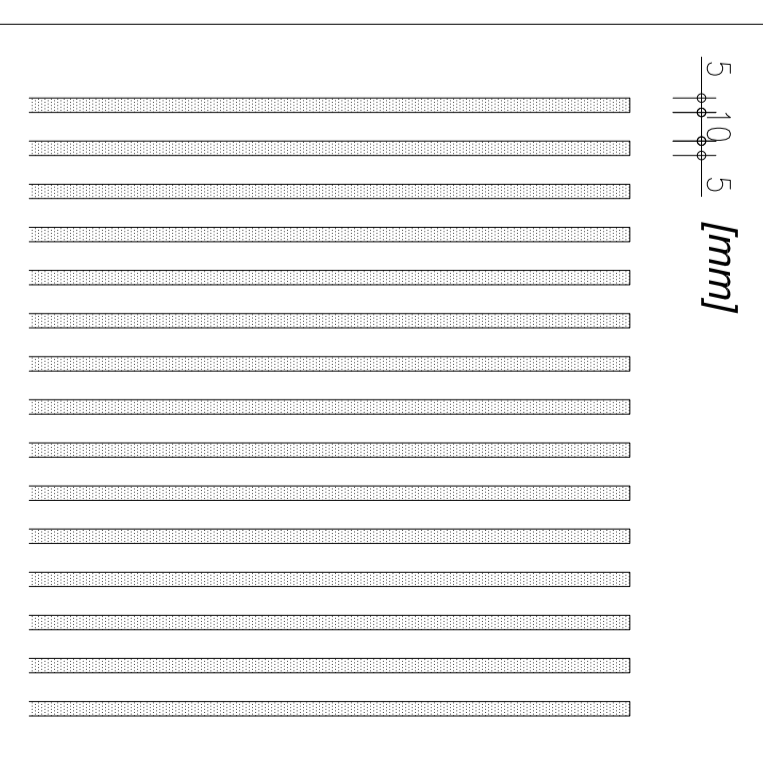


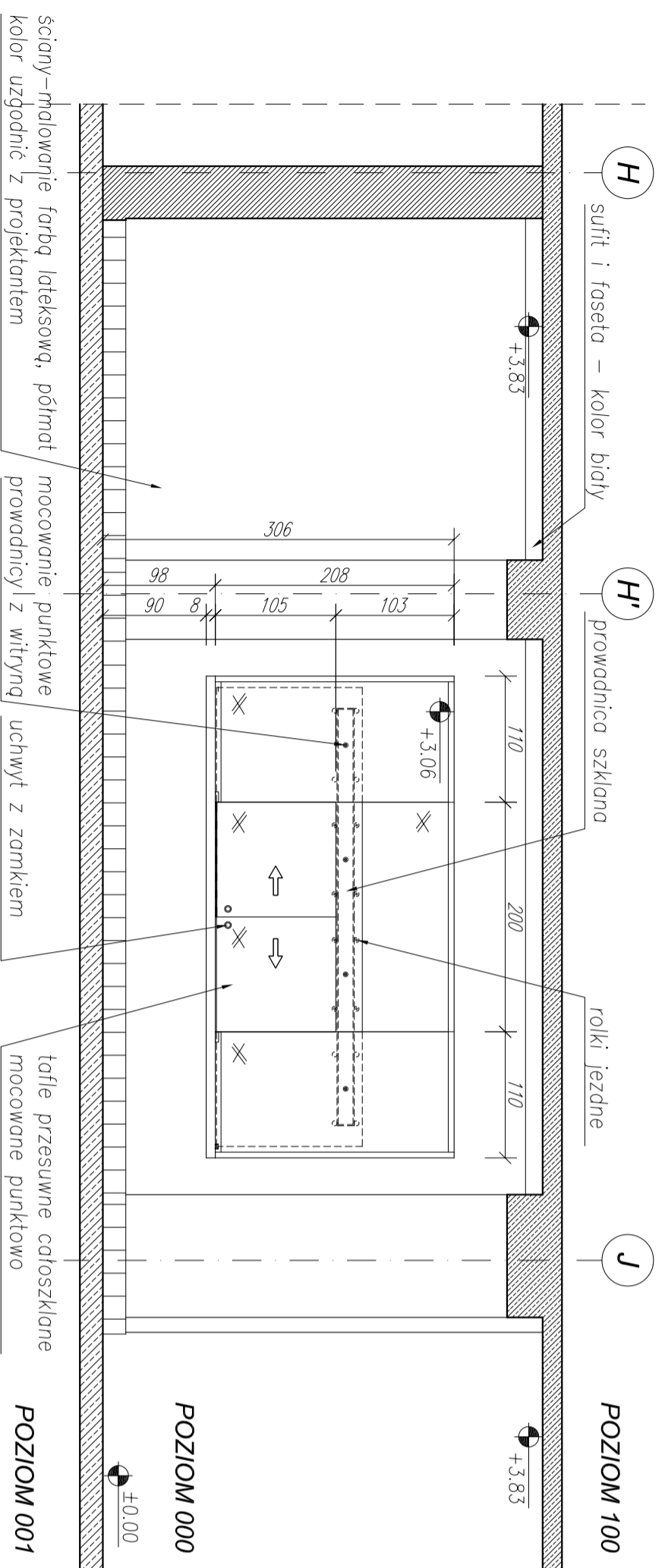
**PRZEKRÓJ A-A**



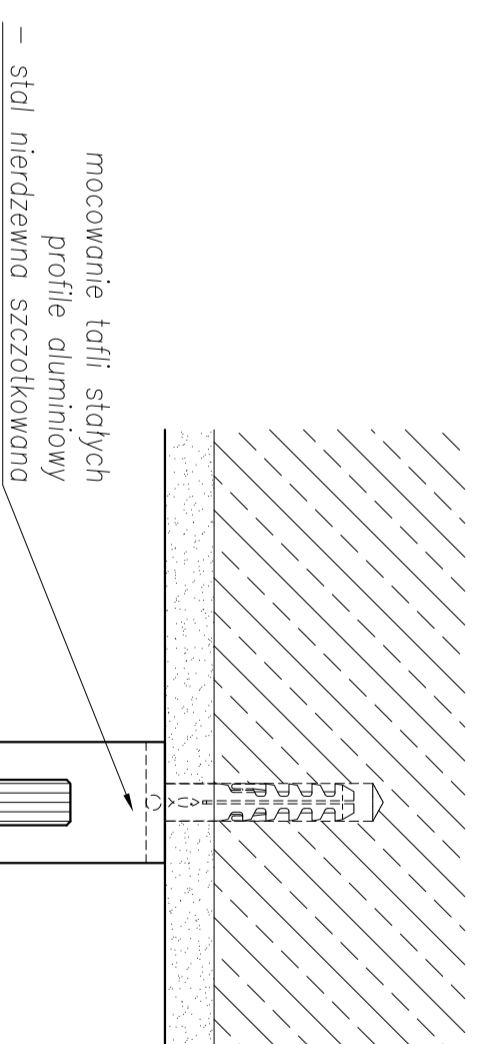
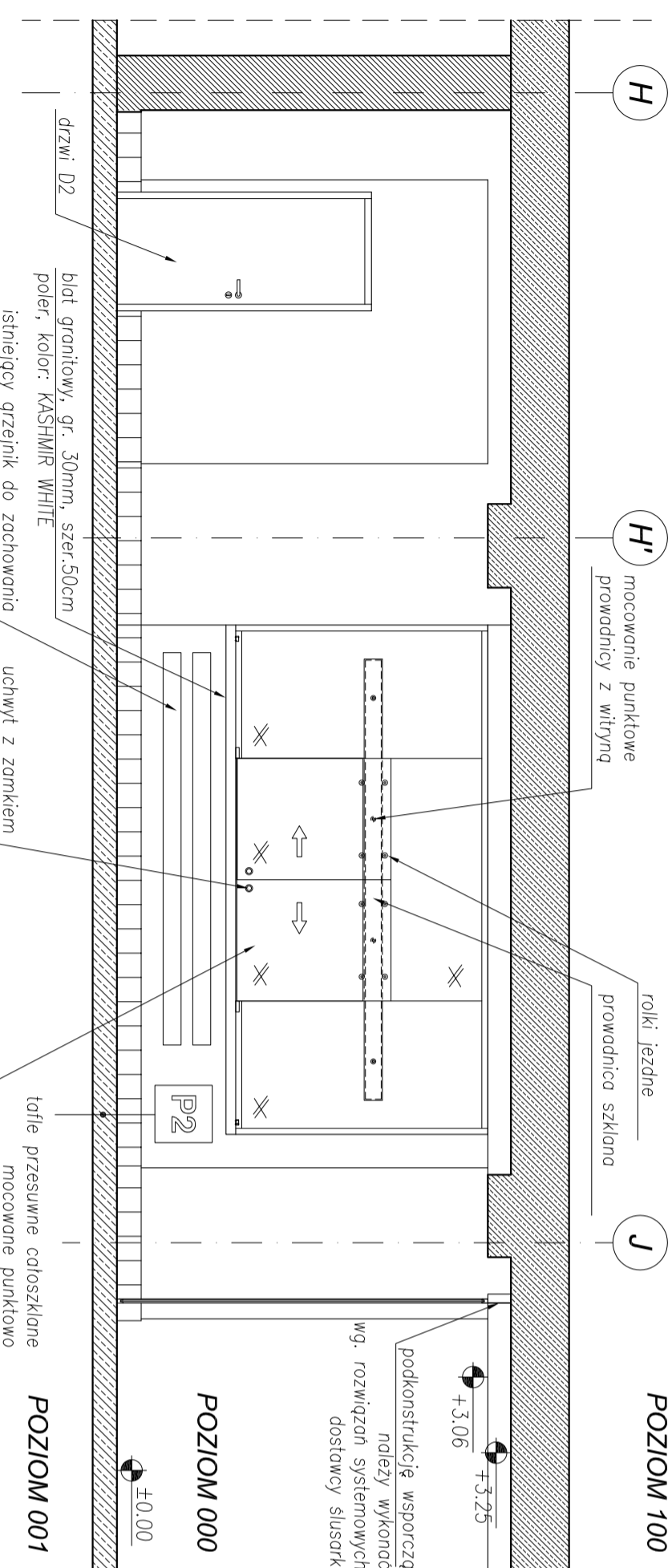
**SCHEMAT MOTYWU GRAFICZNEGO NA SZYBIE**



**PRZEKRÓJ B-B**



**PRZEKRÓJ E-E**

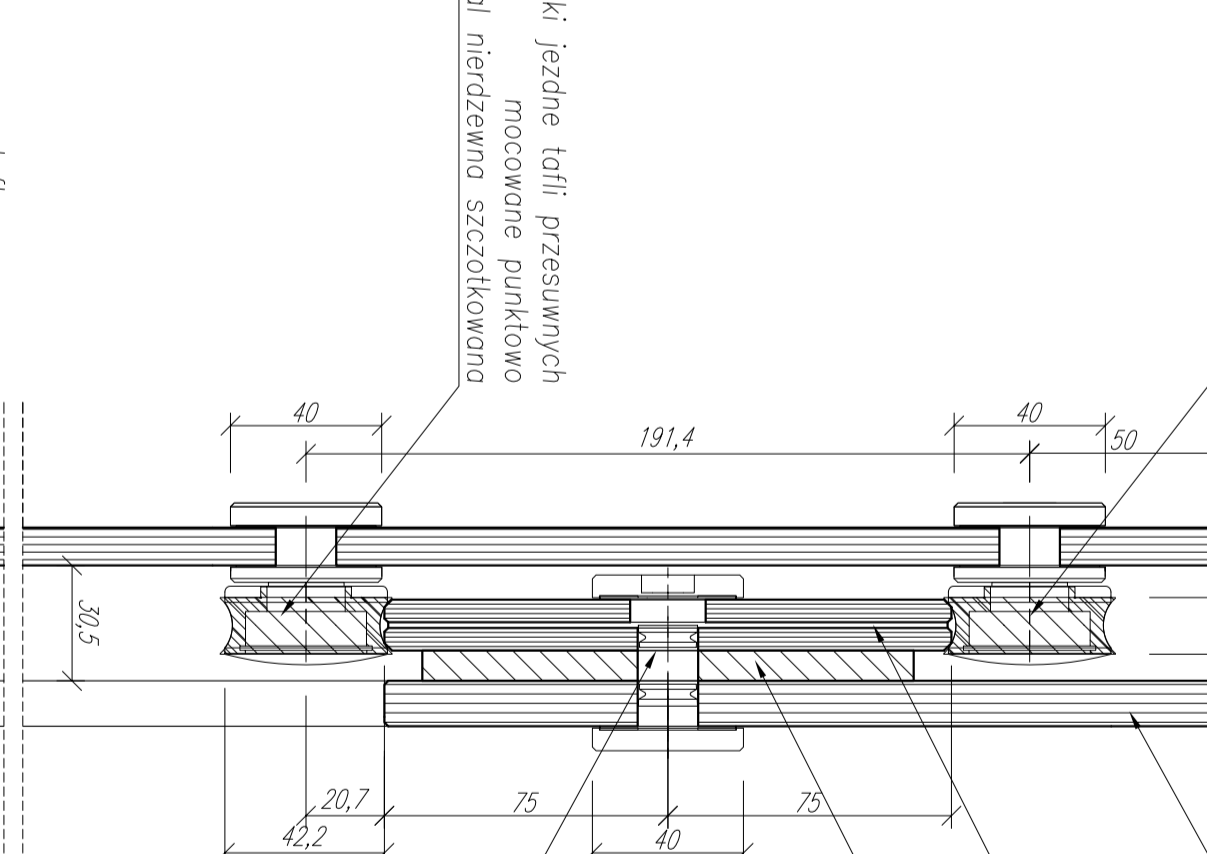


rolki jezdne tafli przesuwnych  
mocowane punktowo  
- stal nierdzewna

tafla szklana  
- szkło hartowane 12mm  
szkło klejone 6/1,52/6 mm  
- przewodnica szklana dla tafli przesuwnych mocowana punktowo do tafli stalowych  
płyta dystansowa przezierna szkło dkrilowe 130x8mm

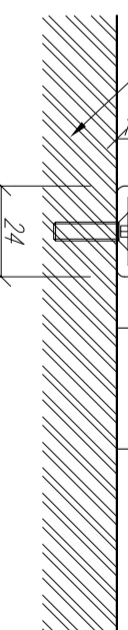
rolki jezdne tafli przesuwnych  
mocowane punktowo  
- stal nierdzewna szczotkowana

uszczelnienie punktowe  
przewodnicy szklanej



tafle przesuwne cioszkowane ESG 10mm  
tor jedyny zakończony elementem parkującym  
naprowadnica tafli przesuwnej - dt. 7cm  
blat granitowy, gr. 30mm  
poler, kolor: KASHMIR WHITE

**DETAL OKNA PODAWCZEGO**



NAZWA INWESTYCJI:		REMONT KORYTARZY GMAACHU GŁÓWNEGO POLITECHNIKI GDANSKIEJ NA POZIOMIE 000	
INWESTOR:		POLITECHNIKA GDANSKA ul. Narutowicza 11/12 80-952 GDANSK	
STADIUM:		PROJEKT WYKONAWCZY	
BRANŻA:		ARCHITEKTURA	
ZESPÓŁ PROJEKTOWY:		PODRZ:	
dl inż. arch. Michał Grych			
ul. 44/2/Gd/90			
PO - 0996			
mgr inż. arch. Joanna Woślik			
mgr inż. arch. Bartosz Sobieski			
mgr inż. arch. Krzysztof Koryzno			
NAZWA OSIĄGNIĘCIA:		POMIESZCZENIE SZATNI - PRZEKROJE	
DATA:		SKALA:	
LUTY 2010		1:50	
		NR RIS: A-05.2	