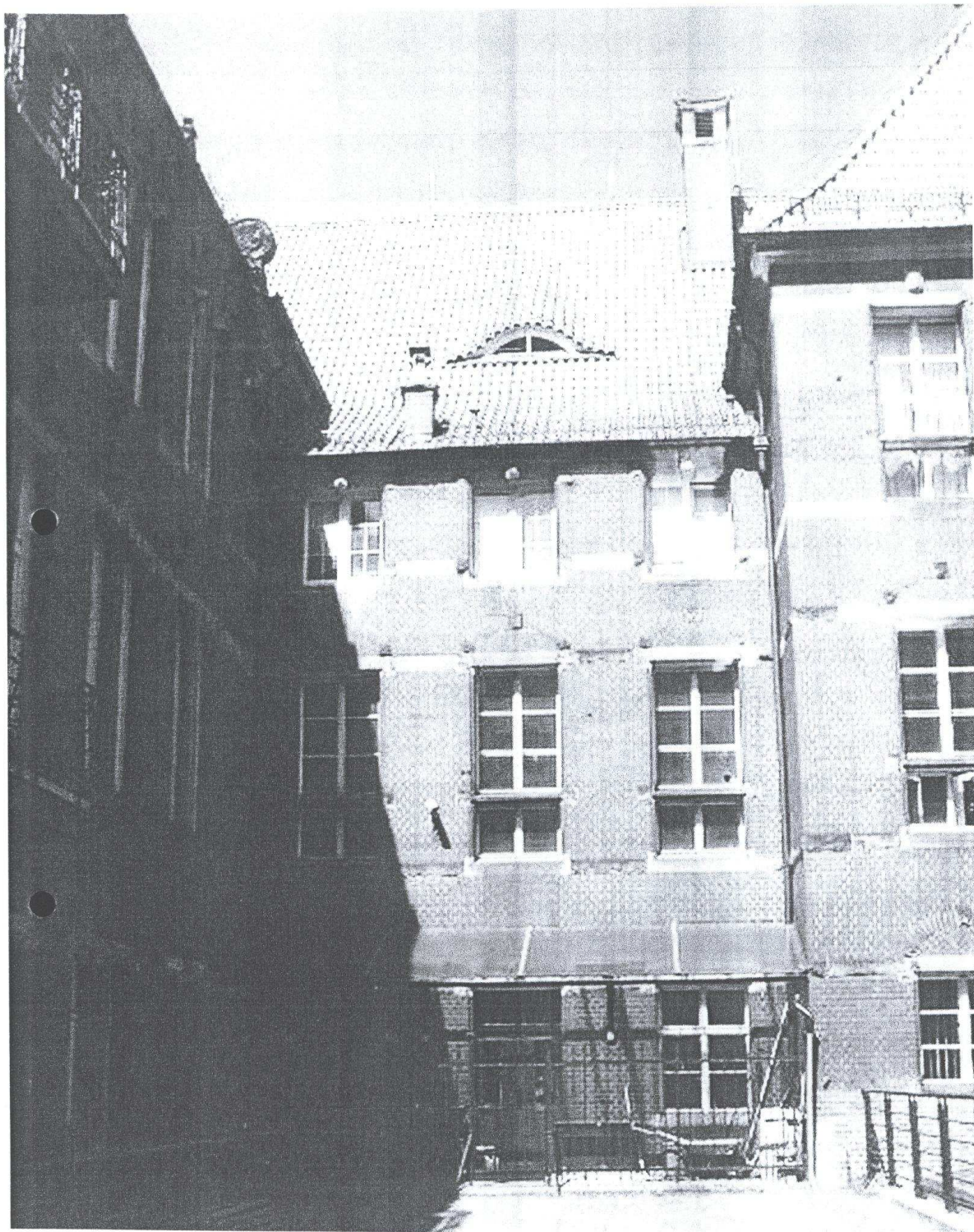
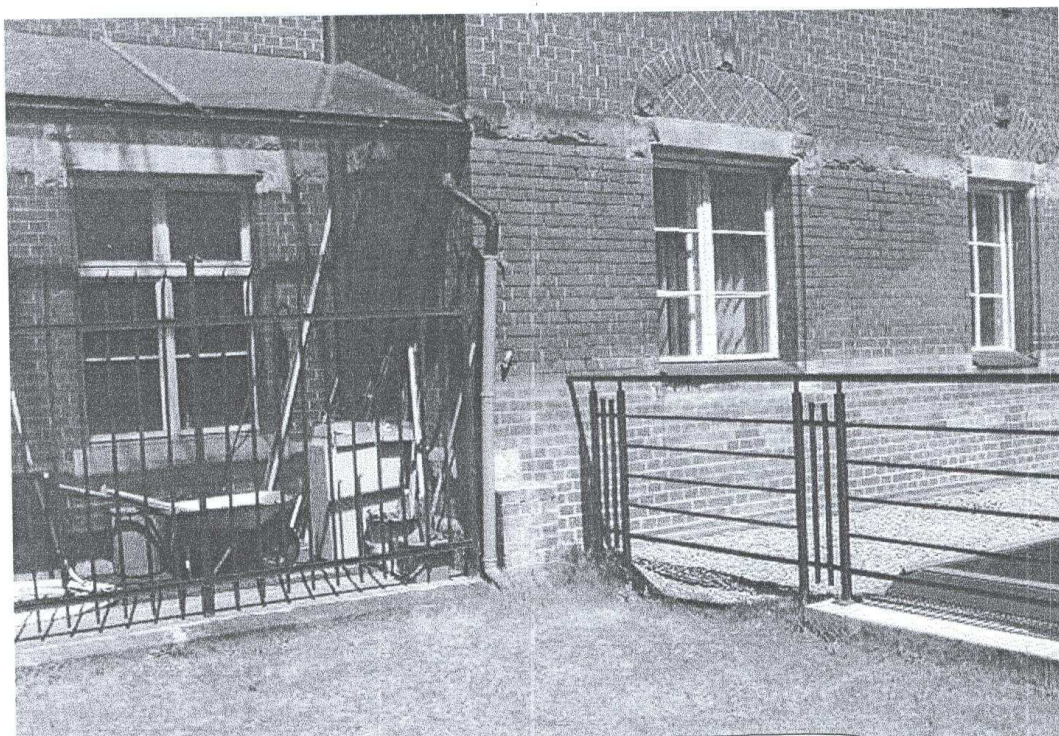
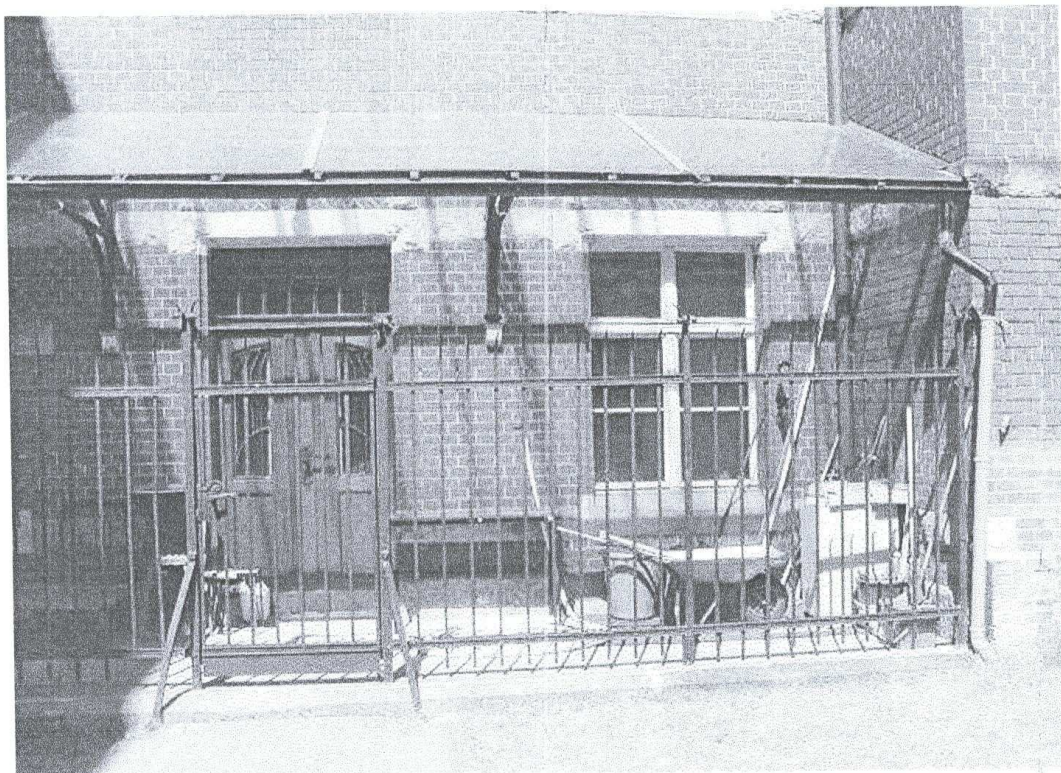


### III. Inwentaryzacja fotograficzna:

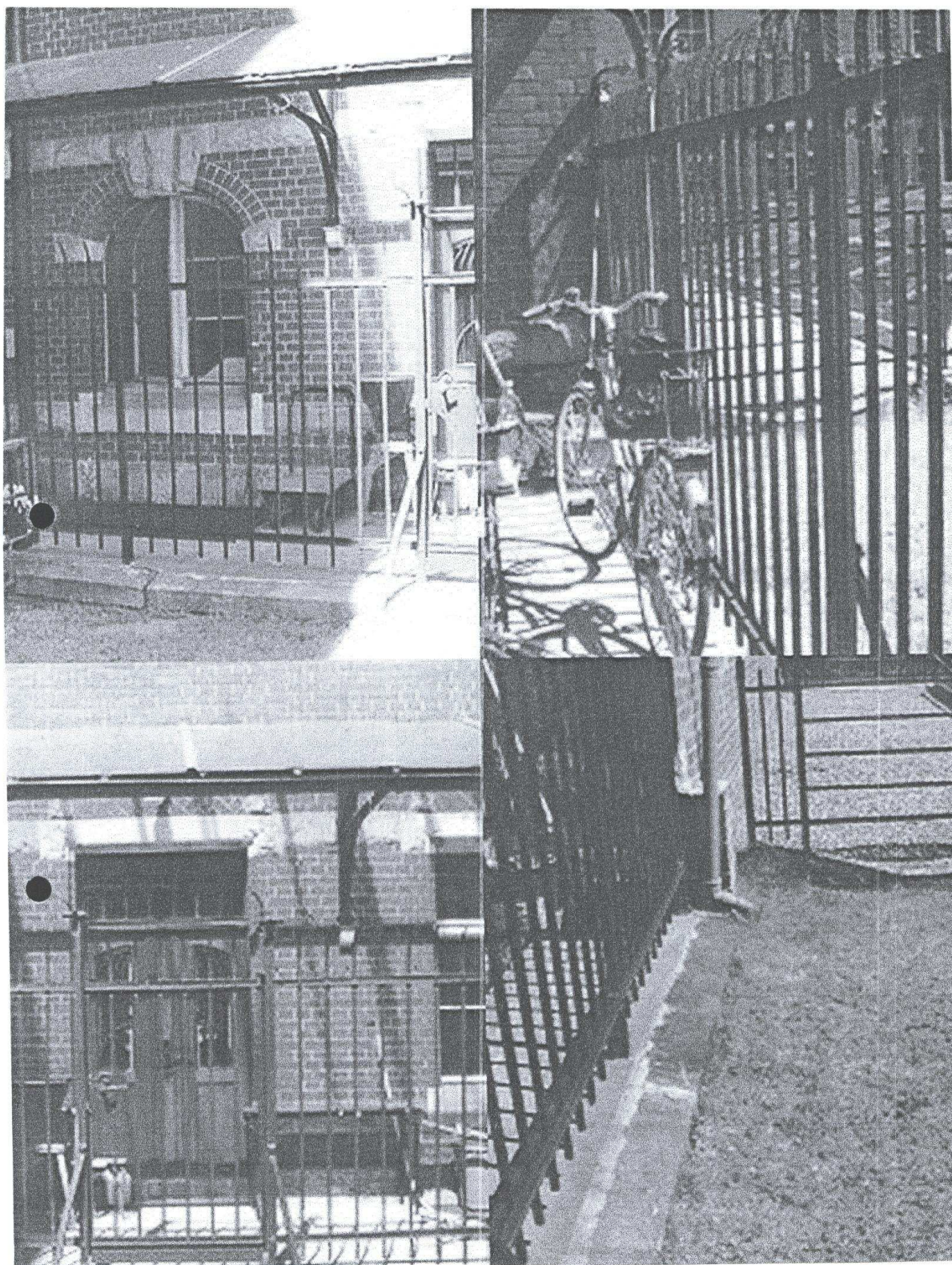
1. Gmach Chemii „A”. Widok istniejących okien do wymiany, istniejących połaci dachu do demontażu i istniejącego ogrodzenia i zadaszenia wejścia od strony dziedzińca. - fot. nr 1
2. Gmach Chemii „A”. Wejście od strony dziedzińca. Istniejące ogrodzenie do renowacji i istniejące zadaszenie. - fot. nr 2
3. Gmach Chemii „A”. Wejście od strony dziedzińca. Detale mocowania istniejącego ogrodzenia. - fot. nr 3
4. Gmach Chemii „A”. Wejście od strony dziedzińca. Istniejąca posadzka do wymiany i istniejąca krata stalowa Do renowacji. - fot. nr 4
5. Gmach Chemii „A”. Wejście od strony dziedzińca. Istniejące zadaszenie. - fot. nr 5
6. Gmach Chemii „A”. Istniejące przepierzenie drewniane z drzwiami do pomieszczenia windy nr 21 na parterze należy poddać renowacji i eksponować. - fot. nr 6



Fot. Nr 1. Gmach Chemii "A". Widok istniejących okien do wymiany, istniejących połaci dachu do demontażu i stalowego ogrodzenia wejścia od strony dziedzińca.



Fot. Nr 2. Gmach Chemii „A”. Wejście od strony dziedzińca. Istniejące ogrodzenie do renowacji i istniejące zadaszenie.



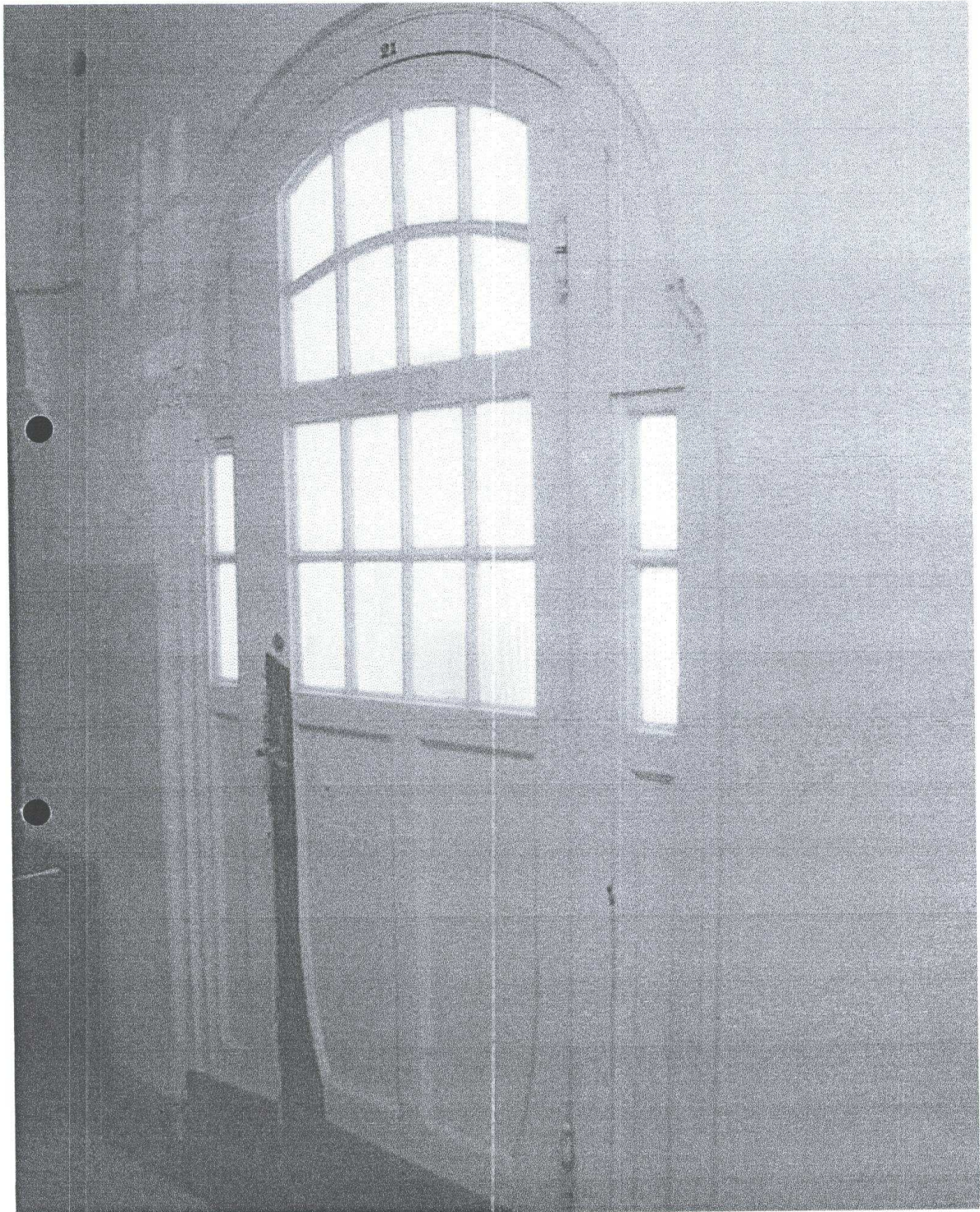
Fot. Nr 3. Gmach Chemii „A”. Wejście od strony dziedzińca. Detale mocowania istniejącego Ogrózenia.



Fot. Nr 4. Gmach Chemii „A”. Wejście od strony dziedzińca. Istniejąca posadzka do wymiany i istniejąca krata stalowa do renowacji.



Fot. Nr 5. Gmach Chemii „A”. Wejście od strony dziedzińca. Istniejące zadaszenie.



Fot. Nr 6. Gmach Chemii „A”. Istniejące przepierzenie drewniane z drzwiami do pomieszczenia szybu windy nr 21 na parterze należy poddać renowacji i eksponować.