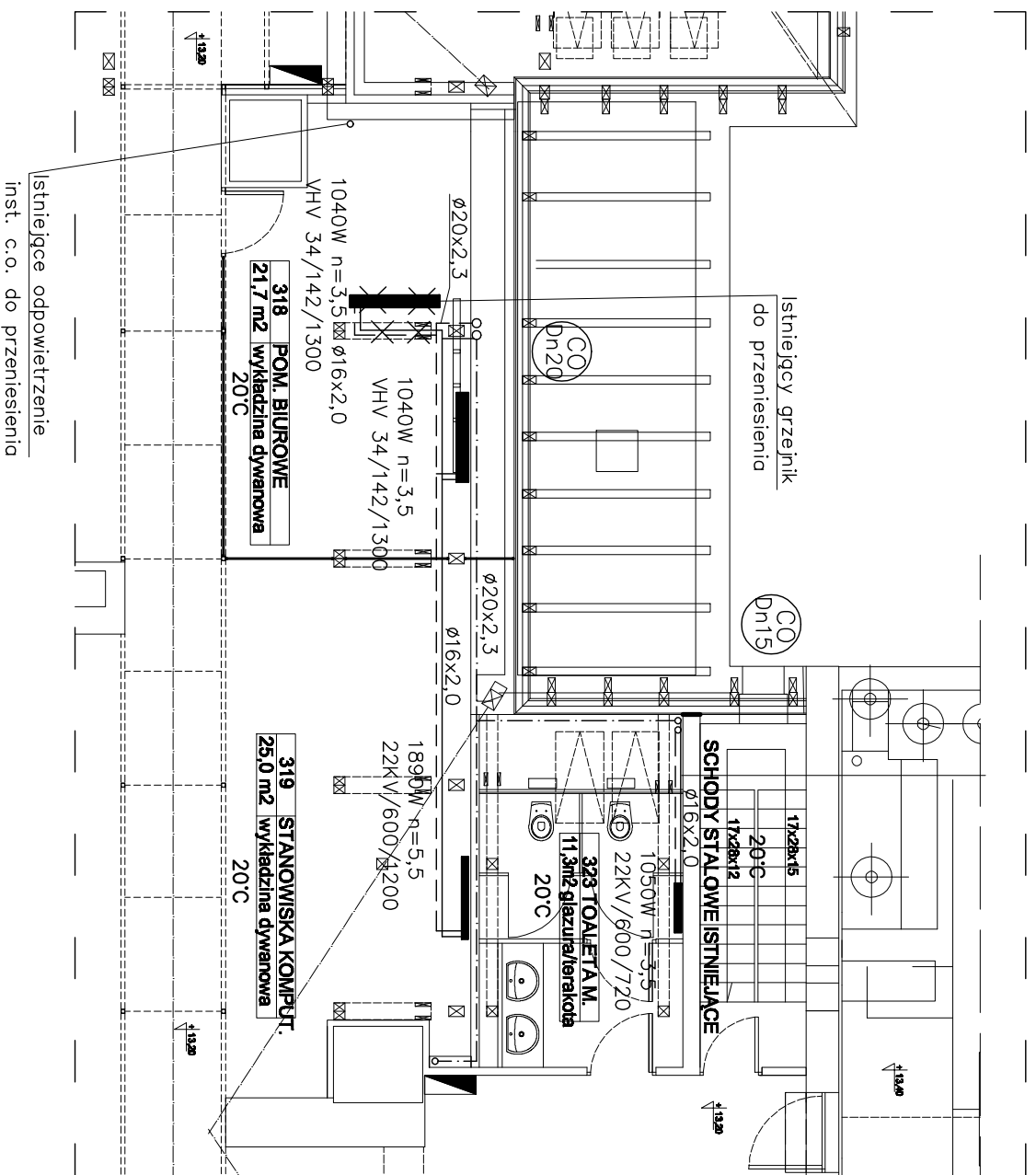
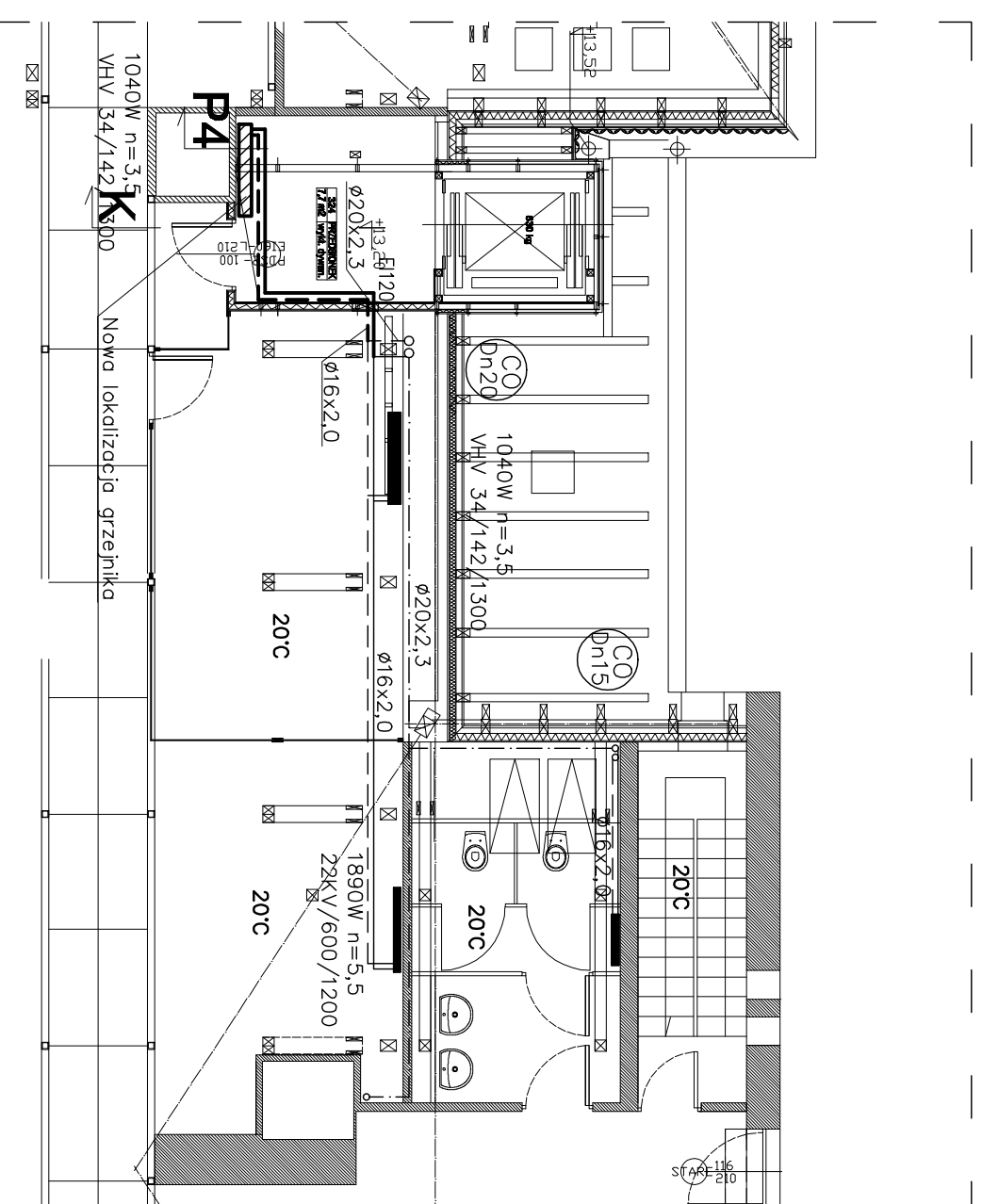




### ISTNIEJĄCA INSTALACJA DO DEMONTAŻU



### NOWA INSTALACJA



**LEGENDA:**

-  – istniejąca instalacja do demontażu
-  – nowa lokalizacja grzejnika

Nazwa nrIn: <b>FRAGMENT RZUTU PODAŁAZA - ISTNIEJĄCA INSTALACJA DO DEMONTAŻU, NOWA INSTALACJA</b>		Skala: <b>1:100</b>	
Temat: <b>PROJEKT RENWALIZACJI BUDYNKU CHEMII 'A' PRZEBUDOWA INSTALACJI C.O.</b>		Inwestor: <b>POLITECHNIKA GDAŃSKA</b>	
Projekt wykonawczy: <b>SAWTARNA</b>		Data: <b>CZERWIEC 2008</b>	
Wykonawca: <b>mgr inż. B. SZYTA PODKOŃKA</b>		Inżynier: <b>mgr inż. A. KAWCZYŃSKA</b>	
Opracował: <b>mgr inż. Piotr Lisowski</b>		Data: <b>5</b>	