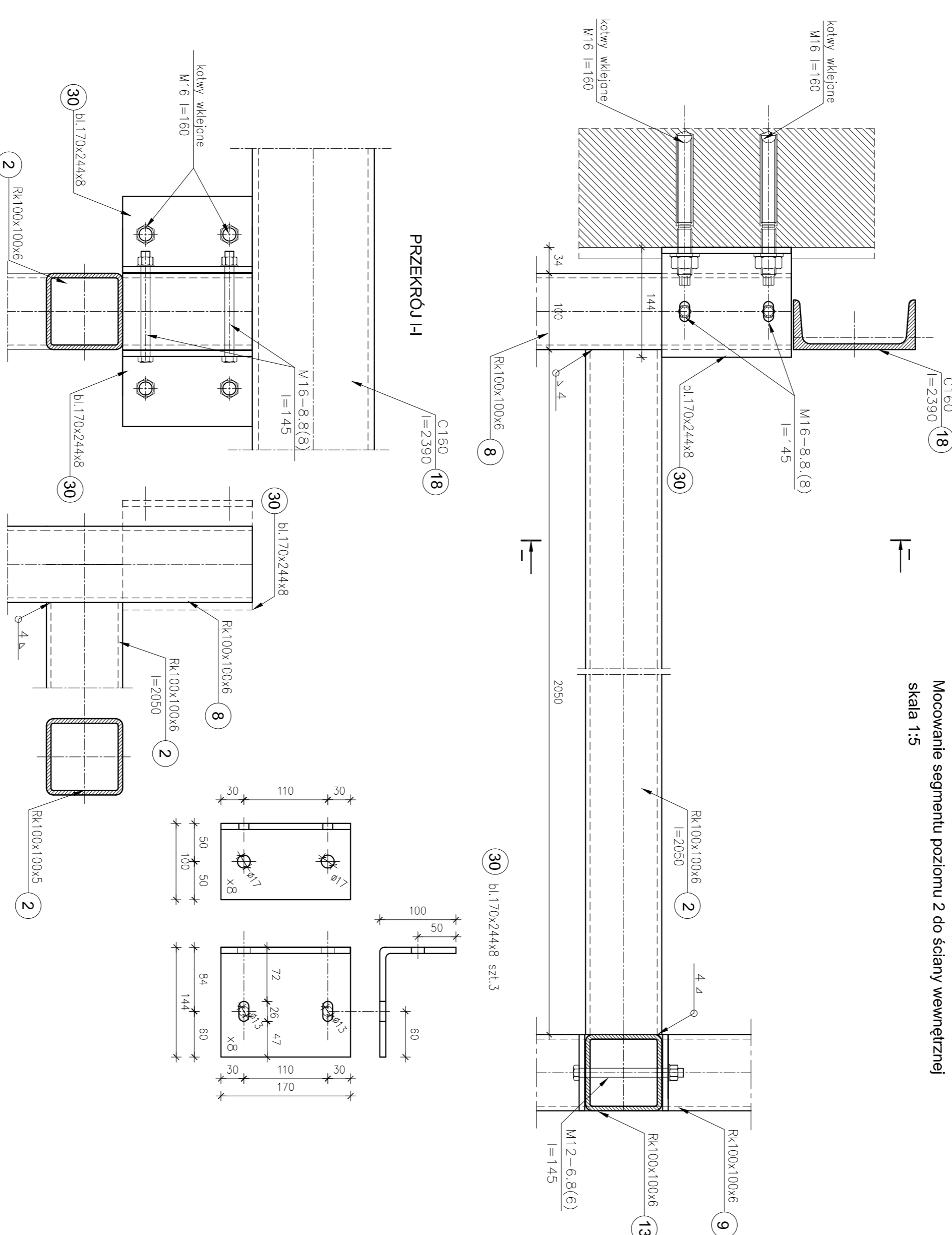
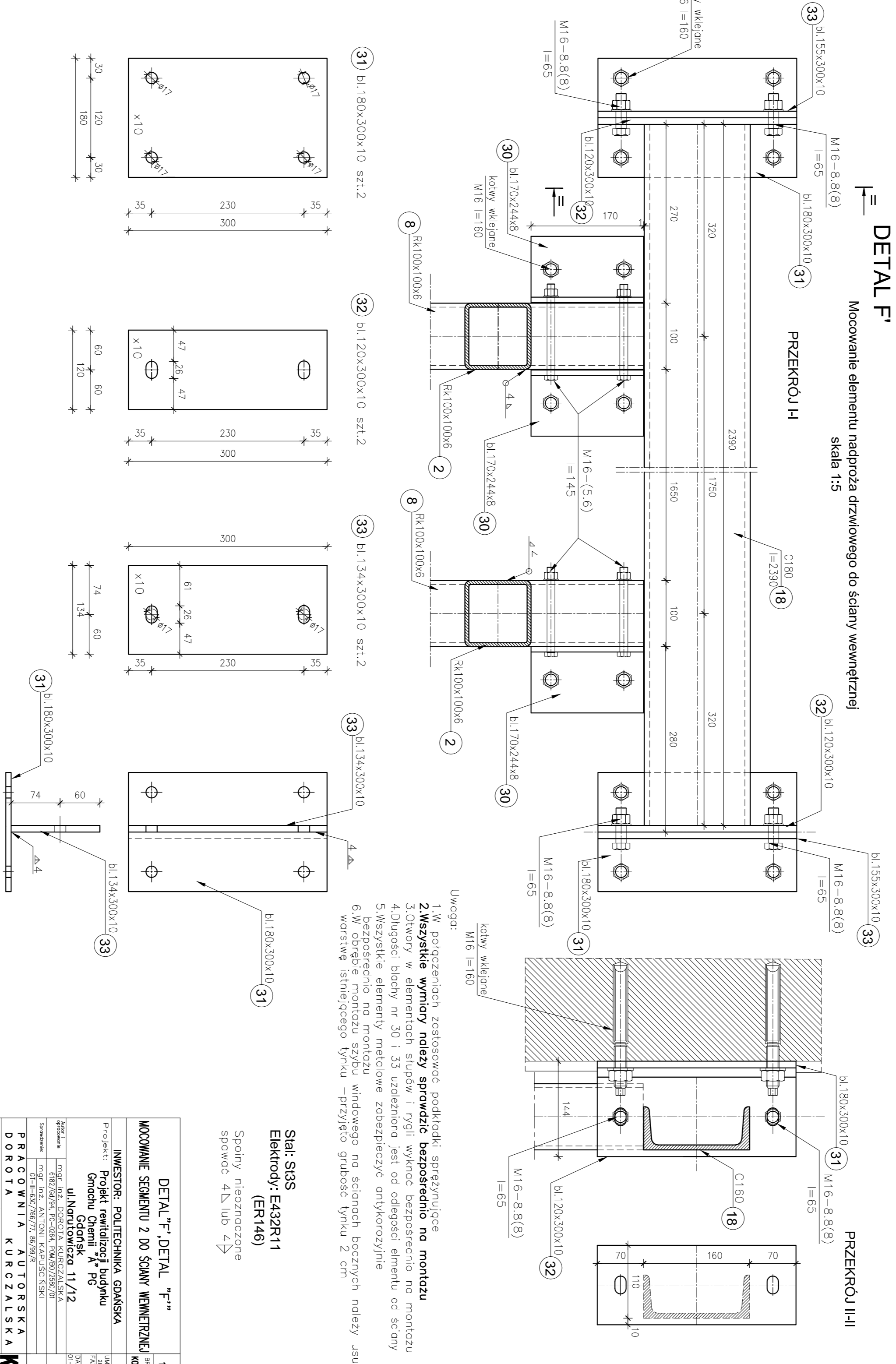


DETAL F
 Mocowanie segmentu poziomemu 2 do ściany wewnętrznej
 skala 1:5



DETAL F'
 Mocowanie elementu nadproża drzwiowego do ściany wewnętrznej
 skala 1:5



- Uwaga:
 1. W połączeniach zastosować podkładki sprężynujące
 2. Wszystkie wymiary należy sprawdzić bezpośrednio na montażu
 3. Otwory w elementach słupów i 79/11 wykonać bezpośrednio na montażu
 4. Długości blachy nr 30 i 33 uzależniono jest od odległości elementu od ściany
 5. Wszystkie elementy metalowe zabezpieczyć antykorozyjnie
 6. W obrębie montażu sztytu widowego na ścianach bocznych należy usunąć morską istniejącego tyłku – przysięgo grubość tyłku 2 cm

Ścieżka: S18S
 Elektrody: E432R11
 (ER146)
 Spoiny nieznaczące
 spawane 4/3 lub 4/2

DETAL F' DETAL F''		SKALA
MOCOWANIE SEGMENTU 2 DO ŚCIANY WĘWĘTRZNEJ		1:5
INWESTOR: POLITECHNIKA GDAŃSKA		ROK
Projekt wykonawczy budowlany		2024
Pracownia AUTORSKA KURCZALSKA		11/12
ul. Kortewickiego 11/12		80-228
80-228 Gdańsk		11/12
AUTORSKA KURCZALSKA		11/12
KURCZALSKA		11/12
K-18		11/12