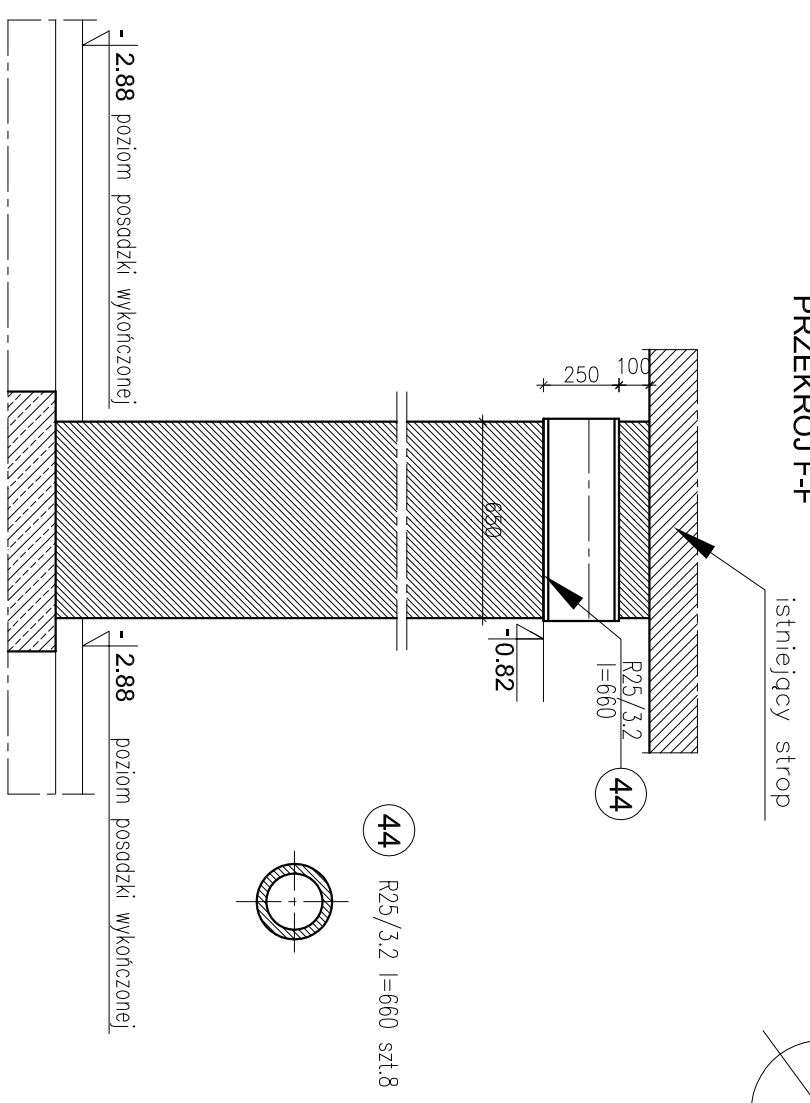


PRZEKRÓJ F-F

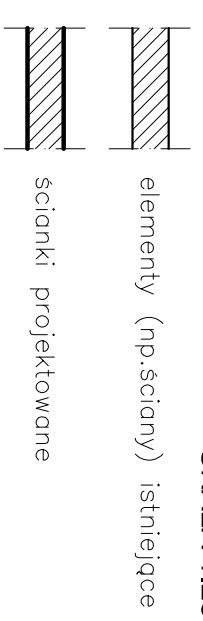


UWAGA:

1. Otwory do przejścia instalacji wykonac otwornicą o potrzebnej średnicy w otwór wpasować rurę stalową R25/1.6 (średnica rury uzależniona jest od średnicy przewodów instalacji i może ulec zmianie) **Dokładną lokalizację oraz ilość otworów przejściowych ustalić z projektantem branży instalacyjnej**
2. Rozstaw otworów około 10-15 cm w osi
3. Podczas prac związanych z realizacją projektu Wykonawca powinien dokonac niezbędnych pomiarów w celu realizacji zamówienia

PRZEKRÓJ E-E
RZUT POZIOMU PIWNICY - POZIOM -1
PRZEJŚCIE INSTALACJI WEWNĘTRZNYCH PRZEZ ŚCIANĘ PIWNICY

SKALA 1:25



PRACE PROJEKTOWE NIE ZOSTAŁY POPRZEDZONE NEZBEDNĄ INWENTARYZACJĄ OBIEKTU
WSZYSTKIE WYMIARY NALEŻY PORÓWNAĆ Z WYMIARAMI RZECZYWISTYMI POBRANYMI BEZPOŚREDNIO NA MONTAŻU
PRZED PRZYSTĄPIENIEM DO PRAC MONTAŻOWYCH NALEŻY WYKONAĆ DOKŁADNE POMIARY INWENTARYZACYJNE W OBRĘBIE PRZEBUDOWY

PRZEKRÓJ F-F		SKALA
RZUT POZIOMU PIWNICY-POZIOM -1		1:25
PRZEJŚCIE INSTALACJI WEWNĘTRZNYCH PRZEZ ŚCIANĘ PIWNICY		BRANŻA
INWESTOR: POLITECHNIKA GDAŃSKA		KONSTR.
Projekt: Projekt rewitalizacji budynku Gmochu Chemii "A" PG Gdańsk ul. Narutowicza 11/12		UMIOWA
mgr inż. DOROTA KURCZALSKA		21/52/19/07
mgr inż. ANTONI KAPUSCINSKI		FAZP W.
mgr inż. ANTONI KAPUSCINSKI		DATA
61-82/04/94, PO-0264, POW/B0/2580/01		01-03.2008
61-III-630/766/77. 86/99/R		
P R A C O W N I A A U T O R S K A		
D O R O T A K U R C Z A L S K A		
Adres: ul. Góralaska 57B/6 80-292 Gdańsk (058) 3204458		
		K-26