

POMIESZCZENIE NR 221:
(NIEBUD)

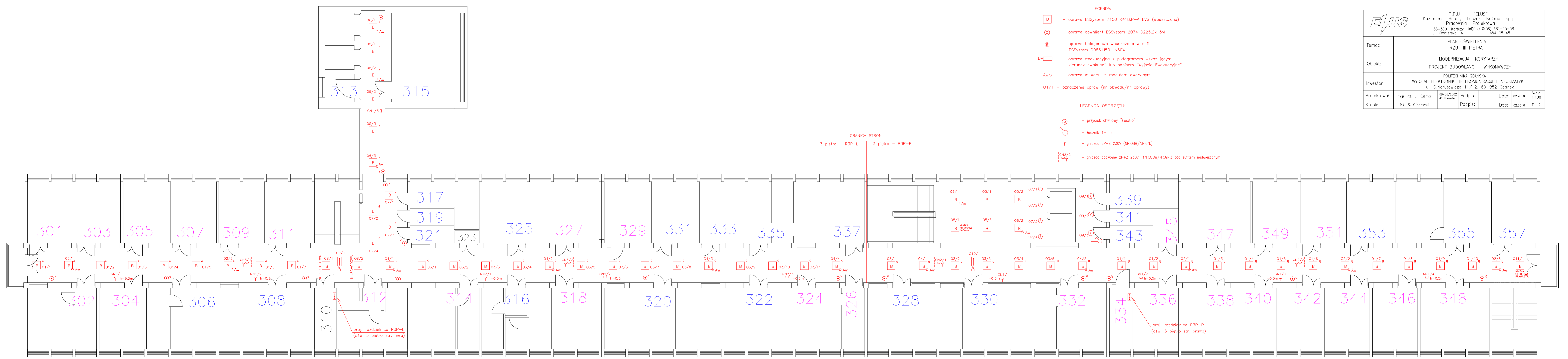
- PROJ. OPRAWA OŚWIETLENIA
- WYKONANIE NOWA INSTALACJE OSW.
- INST. GN.230V - obw. "GN.4" z RZP-L

GRANICA STRON
2 piętro - RZP-L 2 piętro - RZP-P

- LEGENDA:
- Ⓚ - oprawa ESSystem 7150 K418.P-A EVG (wpuszczana)
 - Ⓚ - oprawa ESSystem 7214 SR 418.P-A EVG (nastopkowa)
 - Ⓚ - oprawa downlight ESSystem 2034 D225.2x13M
 - Ⓚ - oprawa halogenowa wpuszczana w sufit ESSystem DOBS.H50 1x20W
 - Ⓚ - oprawa ewakuacyjna z piktogramem wskazującym kierunek ewakuacji lub napisem "Wyjście Ewakuacyjne"
 - AWO - oprawa w wersji z modulem awaryjnym
 - 01/1 - oznaczenie oprawy (nr obrotu/nr oprawy)

- LEGENDA OSPRZĘTU:
- Ⓚ - przycisk chłebny "światło"
 - Ⓚ - łącznik 1-bieg
 - Ⓚ - gniazdo 2P+2 230V (NR.010W/NR.01)
 - Ⓚ - gniazdo podwójne 2P+2 230V (NR.010W/NR.01) pod sufitem nakładanym

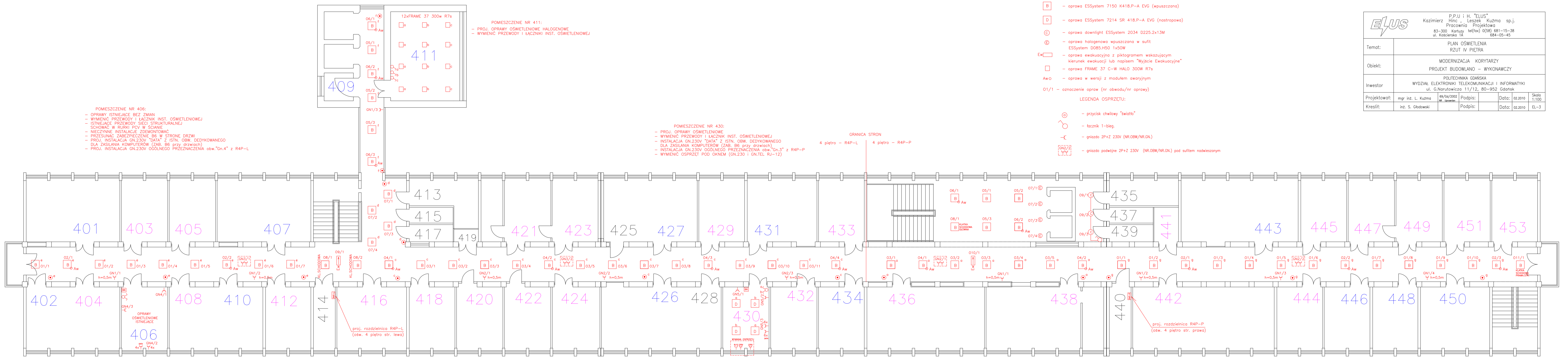
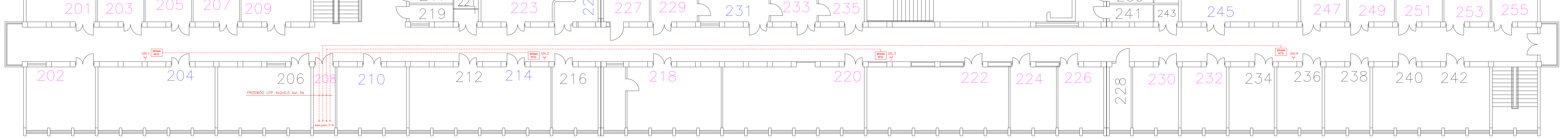
		P.P.U.J i H. "ELUS" Kazimierz Hinc, Łazarz Kuzma sp.j. Pracownia Projektowa 83-300 Karłowice 0508 681-15-38 ul. Kocińskiego 1a 684-05-45	
Temat:	PLAN INSTALACJI OŚWIETLENIA i GN.230V RZUT II PIĘTRA		
Obiekt:	MODERNIZACJA KORYTARZY		
Investor:	POLITECHNIKA GDAŃSKA WYDZIAŁ ELEKTROINŻYNIERYNGI I INFORMATYKI ul. G.Naruszewicza 11/12, 80-952 Gdańsk		
Projektant:	mgr inż. L. Kuzma	Podpis:	[Signature]
Kreślił:	inż. S. Głuski	Podpis:	[Signature]
		Data:	02.2010
		Data:	02.2010
		Skala:	1:100
			EL-1



- LEGENDA:**
- E - oprawa ESSystem 7150 K418.P-A EVG (wpuszczana)
 - E - oprawa dowlight ESSystem 2034 D225.2x13M
 - E - oprawa halogenowa wpuszczana w sufit ESSystem D085.H50 1x20W
 - E - oprawa ewakuacyjna z piktogramem wskazującym kierunek ewakuacji lub napisem "Wylazcie Ewakuacyjne"
 - AeO - oprawa w wersji z modulem awaryjnym
 - 01/1 - oznaczenie oprawy (nr obrotu/nr oprawy)

- LEGENDA OSPRZETU:**
- E - przycisk chwłowej "Termost"
 - E - łącznik 1-3stop.
 - E - gniazdo 2P+2 230V (NR.08W/NR.04)
 - E - gniazdo podobne 2P+2 230V (NR.08W/NR.04) pod sufitem nakleiszonym

ELUS		P.P.U i H. "ELUS" Kazmierc Hinc, Leszcy, Kuzma sp.j. Pracownia Projektowa 83-200 Karsztyn 44/50a 058) 681-15-38 ul. Kłodzka 14 684-00-45	
Temat:	PLAN OŚWIETLENIA RZUT III PIĘTRA		
Opis:	MODERNIZACJA KORYTARZY PROJEKT BUDOWLANO - WYKONAWCZY		
Investor:	POLITECHNIKA GDAŃSKA WYDZIAŁ ELEKTRONIKI TELEKOMUNIKACJI I INFORMATYKI ul. Narutowicza 11/12, 80-952 Gdańsk		
Projektował:	mgr inż. L. Kuzma	Podpis:	Data: 02.2010 Skala: 1:100
Kreślił:	inż. S. Głowacki	Podpis:	Data: 02.2010 EL-2



POMIESZCZENIE NR 406:
 - OPRAWY WSTAWIĆ BEZ ZMIAN
 - WYMIENIĆ PRZEWODY I ŁĄCZNIKI INST. OŚWIETLENOWEJ
 - DOKONAĆ DOKŁADNY SIĘC STRUKTURALNEJ
 - SCHOWAĆ W RURY PCV W SZKAFIE
 - NIECENNE INSTALACJE ZODPORNOŚCIOWE
 - PRZEŁĄCZNIK ZABEZPIECZENIE BEZ W STRONIE DRZWI
 - PROJ. INSTALACJA OHL230V "OKA" E (GŁ. OHL. OCZYLIWIANEGO
 DLA ZASILANIA KOMPUTERÓW (ZAB. BEZ PRZYDZIAŁU)
 - PROJ. INSTALACJA OHL230V ODDZIELNE PRZECIĄGNIĘCIE GŁ. "OKA" z RAP-L

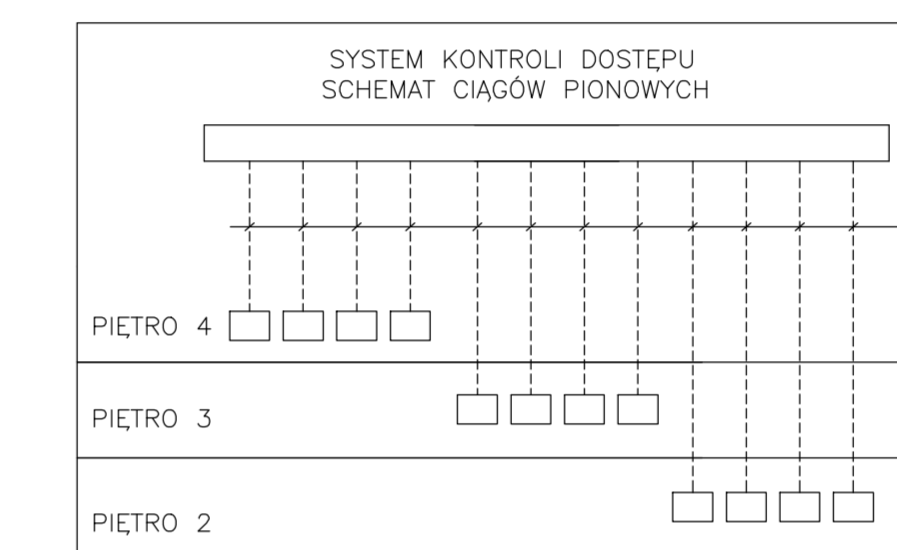
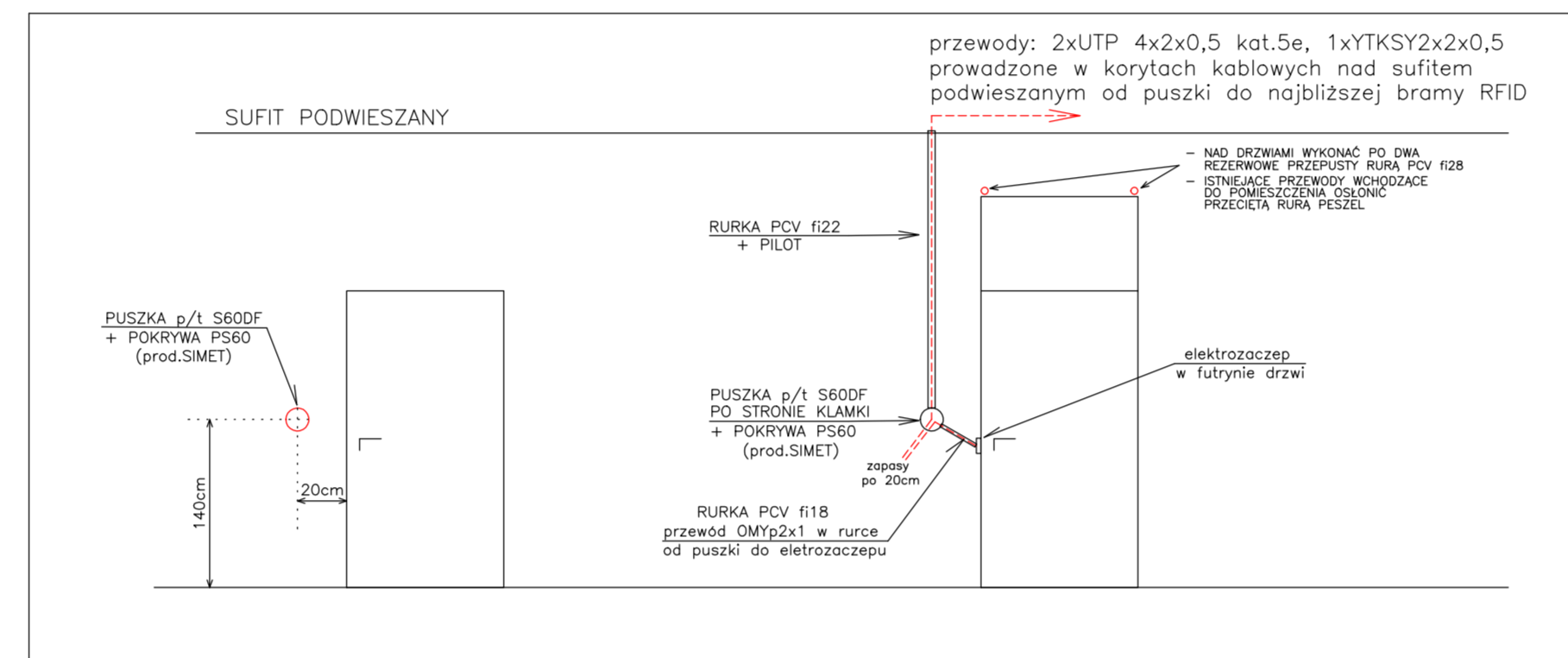
POMIESZCZENIE NR 411:
 - PROJ. OPRAWY OŚWIETLENOWE HALOGENOWE
 - WYMIENIĆ PRZEWODY I ŁĄCZNIKI INST. OŚWIETLENOWEJ

POMIESZCZENIE NR 430:
 - PROJ. OPRAWY OŚWIETLENOWEJ
 - WYMIENIĆ PRZEWODY I ŁĄCZNIKI INST. OŚWIETLENOWEJ
 - INSTALACJA OHL230V "OKA" z GŁ. OHL. BIEŻĄCYMI
 DLA ZASILANIA KOMPUTERÓW (ZAB. BEZ PRZYDZIAŁU)
 - INSTALACJA OHL230V ODDZIELNE PRZECIĄGNIĘCIE GŁ. "OKA" z RAP-P
 - WYMIENIĆ OPRZĘT POD OHL230V (GŁ. OKA, R=12)

- LEGENDA:**
- E - oprawa ESSystem 7150 K418.P-A EVG (wpuszczana)
 - D - oprawa ESSystem 7214 SR 418.P-A EVG (nastropowa)
 - C - oprawa downlight ESSystem 2034 D225.2x13M
 - H - oprawa halogenowa wpuszczana w sufit ESSystem D085.H50 1x50W
 - EWA - oprawa ewakuacyjna z piktogramem wskazującym kierunek ewakuacji lub napisem "Wyjście Ewakuacyjne"
 - AW0 - oprawa FRAME 37 C-W HALO 300W R7s
 - O1/1 - oznaczenie oprawy (nr obwodu/nr oprawy)
- LEGENDA OPRZĘTU:**
- E - przycisk chwilowy "swiatlo"
 - L - łącznik 1-bieg
 - K - gniazdo 2P+2 230V (NR.08W/NR.0K)
 - K2 - gniazdo podwójne 2P+2 230V (NR.08W/NR.0K) pod sufitem należącym

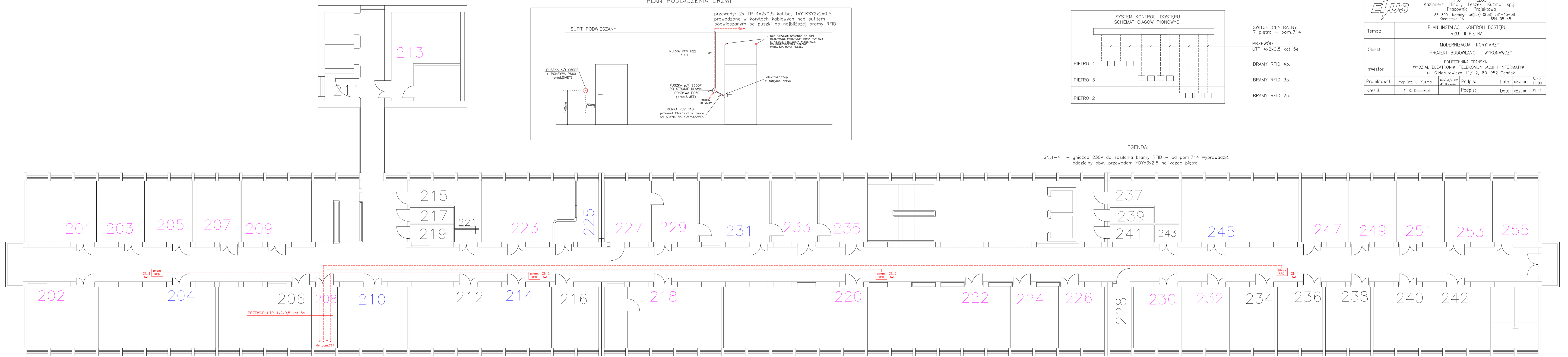
		P.P.U.J i H. "ELUS" Kazimierz JERICZ, Leszek KUZMA sp. z o.o. Pracownia Projektowa 81-300 Konstancja ul. Kościelna 108B 981-15-36 864-05-45	
		PLAN OŚWIETLENIA RZUT IV PIĘTRA	
Temat:		MODERNIZACJA KORYTARZY PROJEKT BUDOWLANO - WYKONAWCZY	
Obiekt:		WYDZIAŁ ELEKTRONIKI TELEKOMUNIKACJI I INFORMATYKI POLITECHNIKA GDAŃSKA ul. G. Narutowicza 11/12, 80-952 Gdańsk	
Inwestor:		mgr inż. L. Kuzma	
Projektant:		mgr inż. S. Głowacki	
Kreślił:		mgr inż. S. Głowacki	
Podpis:		Data: 02.2010	
Data: 02.2010		Skala: 1:100	
Data: 02.2010		Lp.: EL-3	

SYSTEM KONTROLI DOSTĘPU
PLAN PODŁĄCZENIA DRZWI



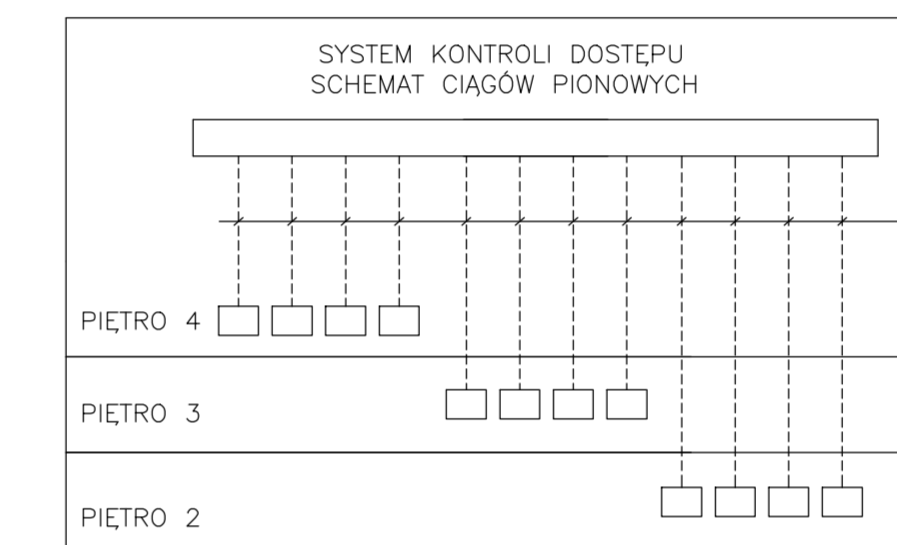
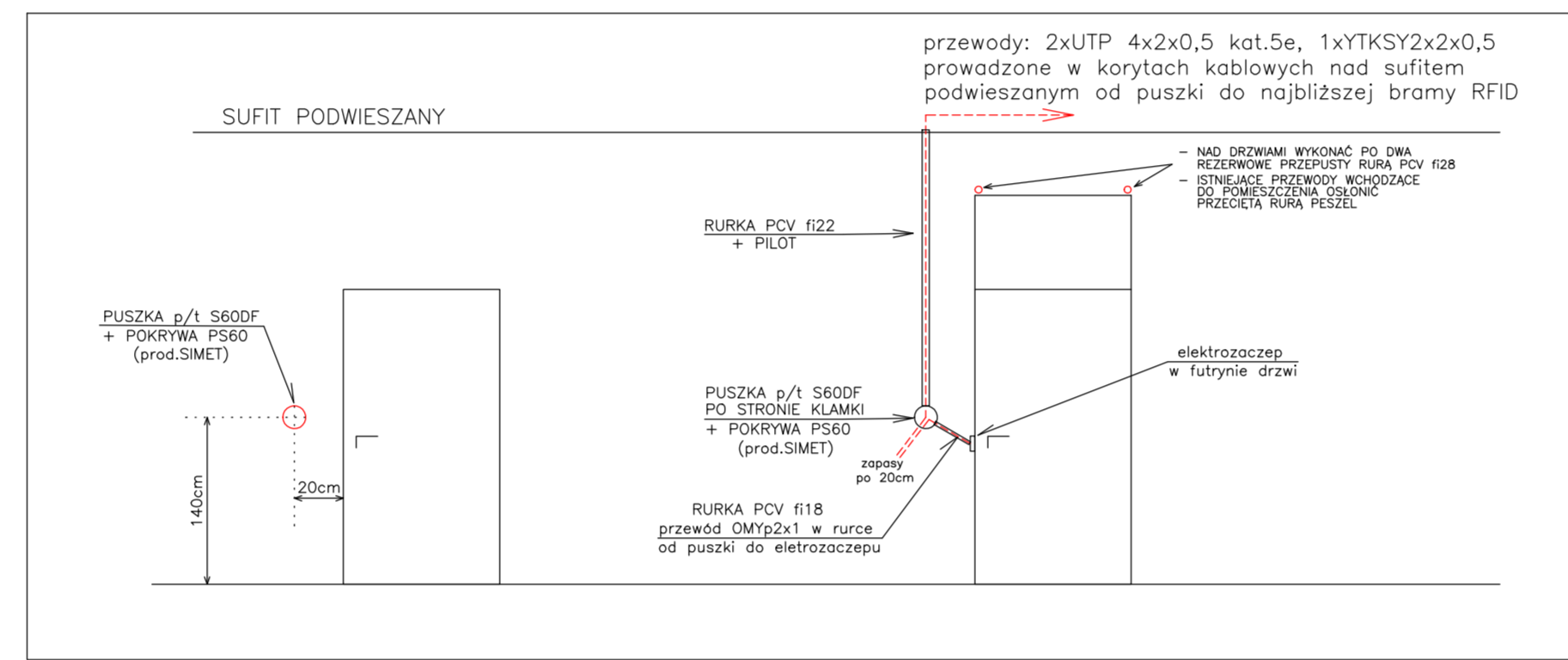
- SWITCH CENTRALNY
7 piętro - pom.714
- PRZEWÓD
UTP 4x2x0,5 kat. 5e
- BRAMY RFID 4p.
- BRAMY RFID 3p.
- BRAMY RFID 2p.

LEGENDA:
GN.1-4 - gniazda 230V do zasilania bramy RFID - od pom.714 wyprowadzić oddzielny obw. przewodem YDYp3x2,5 na każde piętro



P.P.U. i H. "ELUS" Kazimierz Piłec, LEPSZE, Kutno sp.j. Pracownia Projektowa 83-300 Kutno, ul. Kościelna 681-15-38 ul. Kościelna 1A 884-05-45	
Temat:	PLAN INSTALACJI KONTROLI DOSTĘPU SZUJ II PIĘTRA
Objekt:	MODERNIZACJA KORYTARZY PROJEKT BUDOWLANO - WYKONAWCZY
Inwestor:	POLITECHNIKA GÓRSKA WYDZIAŁ ELEKTRONIKI, TELEKOMUNIKACJI I INFORMATYKI ul. G.Naruszowicza 11/12, 80-952 Górniki
Projektował:	mjr inż. L. Kutno
Kreślił:	inż. S. Głowacki
Podpis:	
Data:	02.2010
Skala:	1:100
EL-4	

SYSTEM KONTROLI DOSTĘPU
PLAN PODŁĄCZENIA DRZWI



SWITCH CENTRALNY
7 piętro - pom.714

PRZEWOD
UTP 4x2x0,5 kat 5e

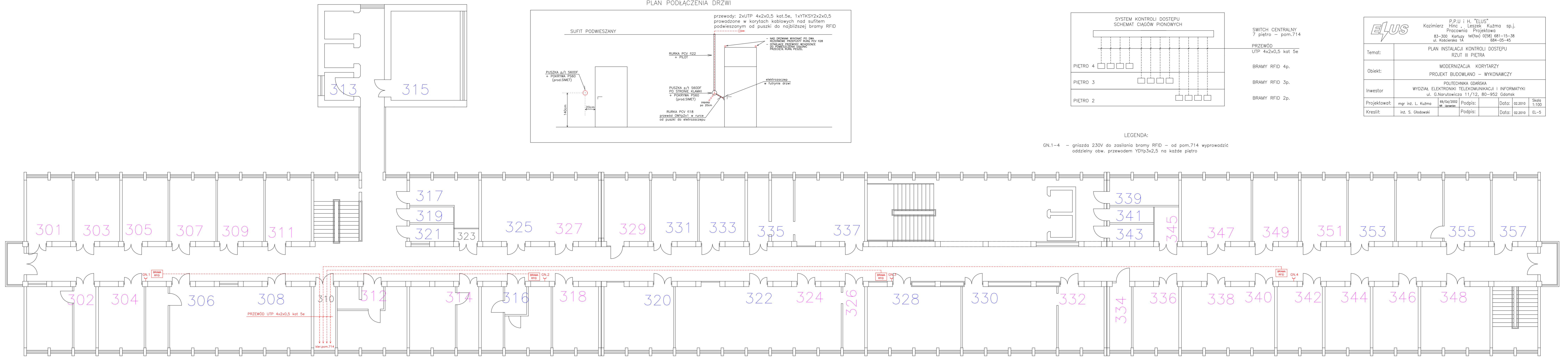
BRAMY RFID 4p.

BRAMY RFID 3p.

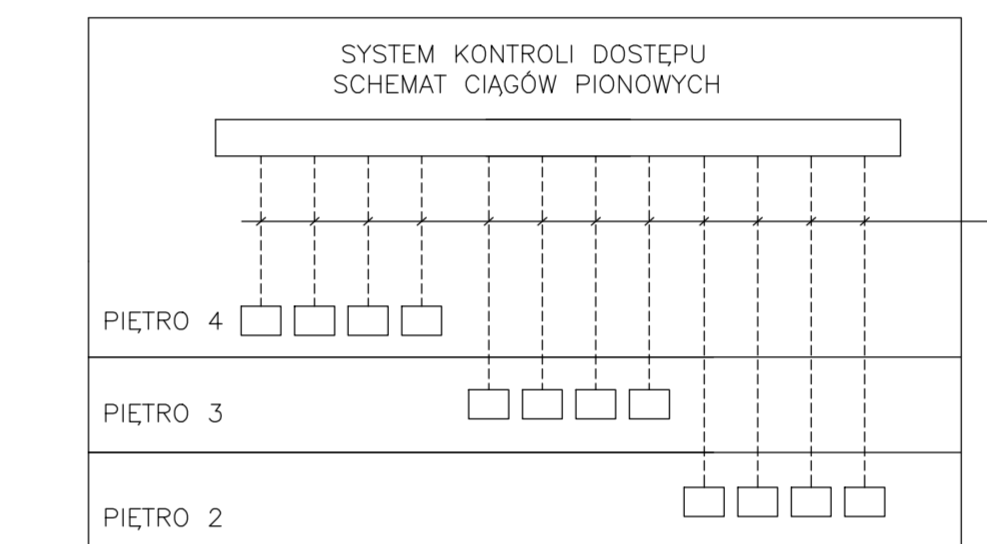
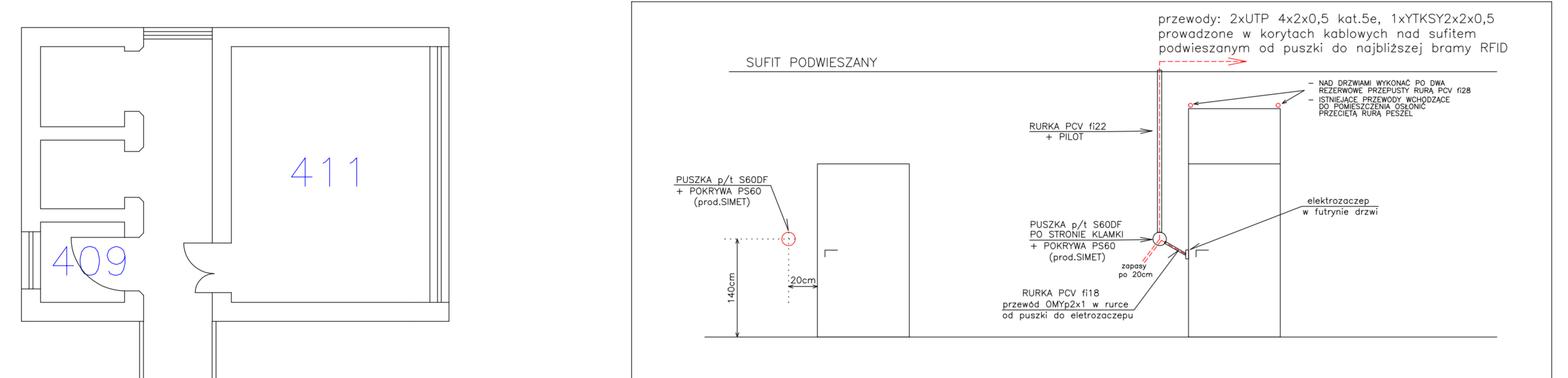
BRAMY RFID 2p.

LEGENDA:
GN.1-4 - gniazda 230V do zasilania bramy RFID - od pom.714 wyprowadzić oddzielny obw. przewodem YDp3x2,5 na każde piętro

		P.P.U i H. "ELIUS" Kazimierz Hinc, Leszek Kuzma sp.j. Pracownia Projektowa 83-300 Korytuż ul. Kołczarska 1A 684-05-45	
Temat:	PLAN INSTALACJI KONTROLI DOSTĘPU RZUT II PIĘTRA		
Obiekt:	MODERNIZACJA KORYTARZY PROJEKT BUDOWLANO - WYKONAWCZY		
Inwestor:	POLITECHNIKA GDAŃSKA WYDZIAŁ ELEKTRONIKI TELEKOMUNIKACJI I INFORMATYKI ul. G. Narutowicza 11/12, 80-952 Gdańsk		
Projektował:	mjr inż. L. Kałwa	Wznowił:	mgr inż. S. Górecki
Kreślił:	mgr inż. S. Górecki	Podpisł:	mgr inż. S. Górecki
		Data:	02.2010
		Data:	02.2010
		Skala:	1:100
		Strona:	EL-3



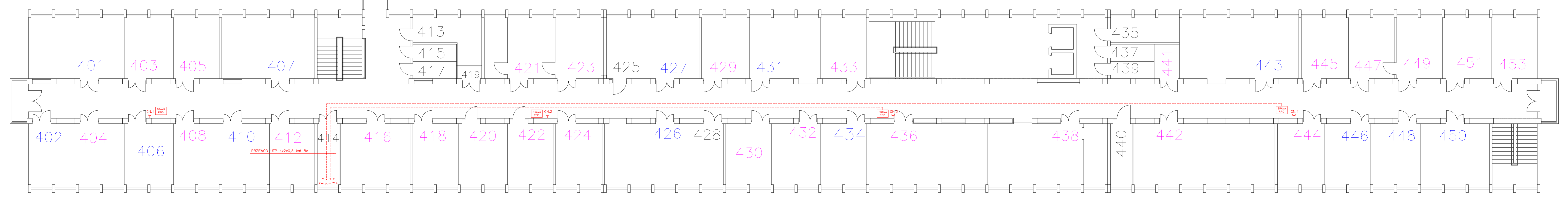
SYSTEM KONTROLI DOSTĘPU
PLAN PODŁĄCZENIA DRZWI




SWITCH CENTRALNY
7 piętro - pom.714
PRZEWÓD
UTP 4x2x0,5 kat. 5e
BRAMY RFID 4p.
BRAMY RFID 3p.
BRAMY RFID 2p.

		P.P.U i H. "ELIUS" Kazimierz Hinc, Leszek Kuzma sp.j. Pracownia Projektowa ul. Koszarowa 1A 68-105-45	
Temat:	PLAN INSTALACJI KONTROLI DOSTĘPU RZUT IV PIĘTRA		
Obiekt:	MODERNIZACJA KONTAKTY PROJEKT BUDOWLANO - WYKONAWCZY		
Inwestor:	POLITECHNIKA GDAŃSKA WYDZIAŁ ELEKTRONIKI, TELEKOMUNIKACJI I INFORMATYKI ul. G.Narutowicza 11/12, 80-952 Gdansk		
Projektował:	mgr inż. L. Kudwa	Konwersja:	Podpis:
Kreślił:	inż. S. Olewski	Podpis:	Data: 02.2010
			Skala: 1:100
			Data: 02.2010
			EL-8

LEGENDA:
DN:1-4 - gniazda 230V do zasilania bramy RFID - od pom.714 wyprowadzić oddzielny obw. przewodem YDYp3x2,5 na każde piętro



 P.P.U.J. i H. "ELUS" Kazimierz Hinc, Leszek Kuzma sp.j. Proszowice, Proszowice 43-300 Karłowice, tel./fax 0581 661-15-38 ul. Kosińskiego 14	
Temat:	PLAN KORYT KABLOWYCH RZUT PIĘTRA II - IV
Opis:	MODERNIZACJA KORYTARZY PROJEKT BUDOWLANO - WYKONAWCZY
Investor:	POLITECHNIKA GDANSKA WYDZIAŁ ELEKTRONIKI, TELEKOMUNIKACJI I INFORMATYKI ul. Gdanskiewicza 11/12, 80-952 Gdynia
Projektował:	mgr inż. L. Kuzma 19/04/2010
Kreślił:	inż. S. Ostrowski 19/04/2010
Podpis:	Data: 02.2010
Skala:	1:100
EL-7	

