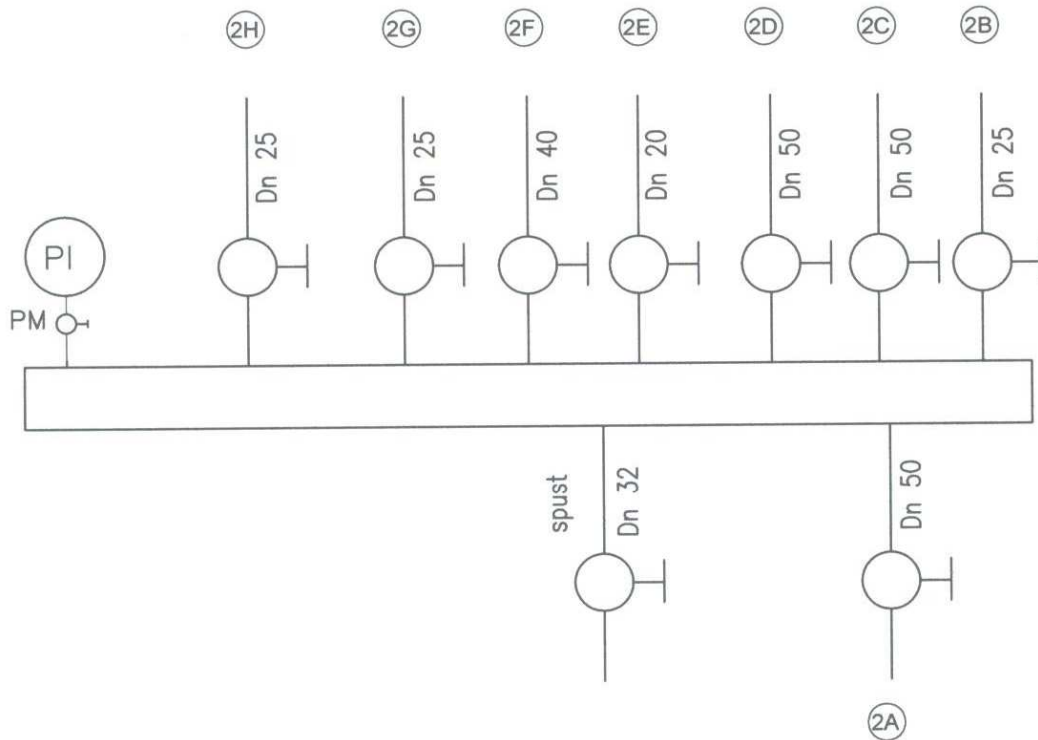


Rozdzielacze instal. wewn. c.o. niskie powrót "B"
 Dn 125 L=125



LEGENDA

- 2A zasilanie budynku od strony chemii A
- 2B zasilanie budynku magazyn chemii A
- 2C zasilanie c.o. sala technologiczna
- 2D zasilanie korytarz parter piętro
- 2E zasilanie c.o. korytarz
- 2F zasilanie c.o. III piętro
- 2G do inwestycji
- 2H do nowego łącznika

Nazwa inwestycji: Modernizacja istniejącego węzła cieplnego Wydział Chemiczny budynek "C"		SKALA:
Nazwa rysunku: Rozdzielacze instal. wewn. c.o. niskie powrót "B" Dn 125 L=125		DATA:
Inwestor: Politechnika Gdańska Wydział Chemiczny Gdańsk ul.Narutowicza 11/12	PODPIS:	marzec 2010
PROJEKTANT: inż.Piotr Cabanowski	uprawnienia: POM/0195/PWOS/08	NR RYSUNKU: 5/2
SPRAWDZAJĄCY: inż.Łukasz Żukowski	uprawnienia: 296/Gd/2002	