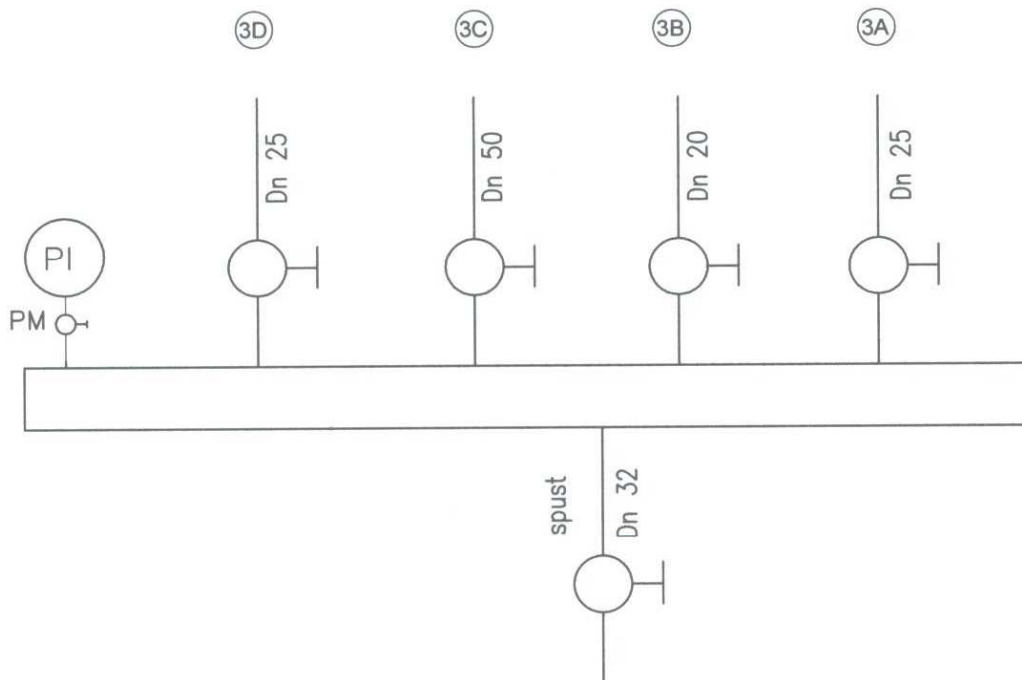


Rozdzielacze instal. wewn. technologia. niskie powrót "D"
 Dn 125 L=150



LEGENDA

- 3A nagrzewnica piwnica
- 3B nagrzewnica hala
- 3C nagrzewnica III piętro
- 3D łącznik nowy nagrzewnica

Nazwa inwestycji: Modernizacja istniejącego węzła cieplnego Wydział Chemiczny budynek "C"		SKALA:
Nazwa rysunku: Rozdzielacze instal. wewn. technologia. niskie powrót "D" Dn 125 L=150		DATA:
Inwestor: Politechnika Gdańska Wydział Chemiczny Gdańsk ul.Narutowicza 11/12	PODPIS:	marzec 2010
PROJEKTANT: inż.Piotr Cabanowski	uprawnienia: POM/0195/PWOS/08	NR RYSUNKU: 5/4
SPRAWDZAJĄCY: inż.Łukasz Żukowski	uprawnienia: 296/Gd/2002	