

ROZBUDOWA AKADEMICKIEGO OŚRODKA SPORTOWEGO
POLITECHNIKI GDAŃSKIEJ

HALA TENISOWA- WIELOFUNKCYJNA

OPRACOWANIE III WARIANTU USYTUOWANIA

AUTORZY:
MGR. INŻ. ARCH. NATALIA KUŁAK-MALIŃSKA
MGR. INŻ. ARCH. JACEK POBŁOCKI

ROZBUDOWA AKADEMICKIEGO OŚRODKA SPORTOWEGO 1/12

HALA TENISOWA- WIELOFUNKCYJNA

AUTORZY: MGR. INŻ. ARCH. NATALIA KULAK-MALIŃSKA , MGR. INŻ. ARCH. JACEK POBŁOCKI



WIDOK AOS-U PG Z LOTU PTAKA

ROZBUDOWA AKADEMICKIEGO OŚRODKA SPORTOWEGO 2/12

HAŁA TENISOWA- WIELOFUNKCYJNA

AUTORZY: MGR. INŻ. ARCH. NATALIA KUŁAK-MALIŃSKA, MGR. INŻ. ARCH. JACEK POBŁOCKI

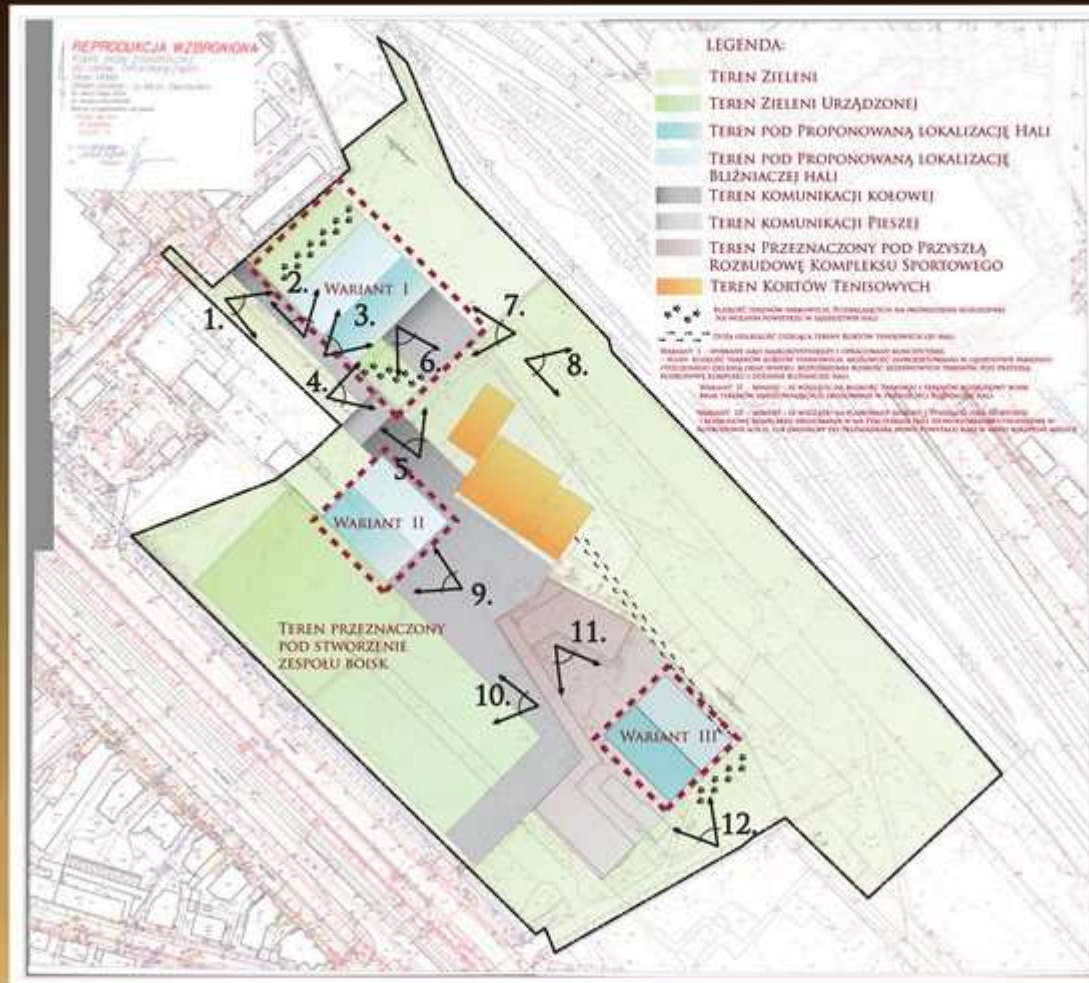
D
O
K
U
M
E
N
T
A
C
J
A

F
O
T
O
G
R
A
F
I
C
Z
N
A



ROZBUDOWA AKADEMICKIEGO OŚRODKA SPORTOWEGO 3/12

HAŁA TENISOWA- WIELOFUNKCYJNA AUTORZY: MGR. INŻ. ARCH. NATALIA KUŁAK-MALIŃSKA , MGR. INŻ. ARCH. JACEK POBŁOCKI



MAPA Z ZAZNACZONYMI STREFAMI I TRZEMA WARIANTAMI USYTUOWANIA HALI

ROZBUDOWA AKADEMICKIEGO OŚRODKA SPORTOWEGO 4/12

HAŁA TENISOWA- WIELOFUNKCYJNA

AUTORZY: MGR INŻ. ARCH. NATALIA KUŁAK-MALIŃSKA , MGR INŻ. ARCH. JACEK POBŁOCKI



MAPA KONTEKSTOWA ZAGOSPODAROWANIA TERENU DLA III WARIANTU USYTUOWANIA

ROZBUDOWA AKADEMICKIEGO OŚRODKA SPORTOWEGO 5/12

HAŁA TENISOWA- WIELOFUNKCYJNA

AUTORZY: MGR INŻ. ARCH. NATALIA KULAK-MALIŃSKA , MGR INŻ. ARCH. JACEK POBŁOCKI



MAPA ZAGOSPODAROWANIA TERENU DLA III WARIANTU USYTUOWANIA HALI

PROJEKT ZAKŁADA STWORZENIE HALI WIELOFUNKCYJNEJ O WYMIARACH 22M NA 40M Z ZAPLECZEM SOCJALNYM O LEKKIEJ KONSTRUKCJI OD STRONY PN.-ZACH. ISTNIEJE MOŻLIWOŚĆ DOBUDOWANIA BLIŻNIACZEJ HALI W PRZYSZŁOŚCI. JEDNAK TA LOKALIZACJA KOLIDOWAŁABY Z PRZEWIDZIANYM PRZEZ MPZP SZPALEREM DRZEW.

ROZBUDOWA AKADEMICKIEGO OŚRODKA SPORTOWEGO 6/12

HALA TENISOWA- WIELOFUNKCYJNA

AUTORZY: MGR. INŻ. ARCH. NATALIA KUŁAK-MALIŃSKA, MGR. INŻ. ARCH. JACEK POBŁOCKI



MAPA ZAGOSPODAROWANIA TERENU DLA II WARIANTU USYTUOWANIA HALI
OPCJONALNA DOBUDOWA BLIŹNIACZEJ HALI Z ZAZNACZONĄ ZIELENIĄ DO USUNIĘCIA

ROZBUDOWA AKADEMICKIEGO OŚRODKA SPORTOWEGO 7/12

HALA TENISOWA- WIELOFUNKCYJNA

AUTORZY: MGR. INŻ. ARCH. NATALIA KUŁAK-MALIŃSKA , MGR. INŻ. ARCH. JACEK POBŁOCKI



WJAZD DO KOMPLEKSU AOS'U OD STRONY AL. ZWYCIĘSTWA Z PROJEKTOWANĄ HALĄ

ROZBUDOWA AKADEMICKIEGO OŚRODKA SPORTOWEGO 8/12

HAŁA TENISOWA- WIELOFUNKCYJNA

AUTORZY: MGR. INŻ. ARCH. NATALIA KUŁAK-MALIŃSKA , MGR. INŻ. ARCH. JACEK POBŁOCKI



WIZUALIZACJA "DZIEDZIŃCA" WENĘTRZNEGO KOMPLEKSU

STAN OBECNY

ROZBUDOWA AKADEMICKIEGO OŚRODKA SPORTOWEGO 9/12

HALA TENISOWA- WIELOFUNKCYJNA

AUTORZY: MGR. INŻ. ARCH. NATALIA KUŁAK-MALIŃSKA , MGR. INŻ. ARCH. JACEK POBŁOCKI



WIZUALIZACJA PROJEKTOWANEJ HALI -
WIDOK OD STRONY WEJŚCIA Z ZAPLECZEM
SOCJALNYM

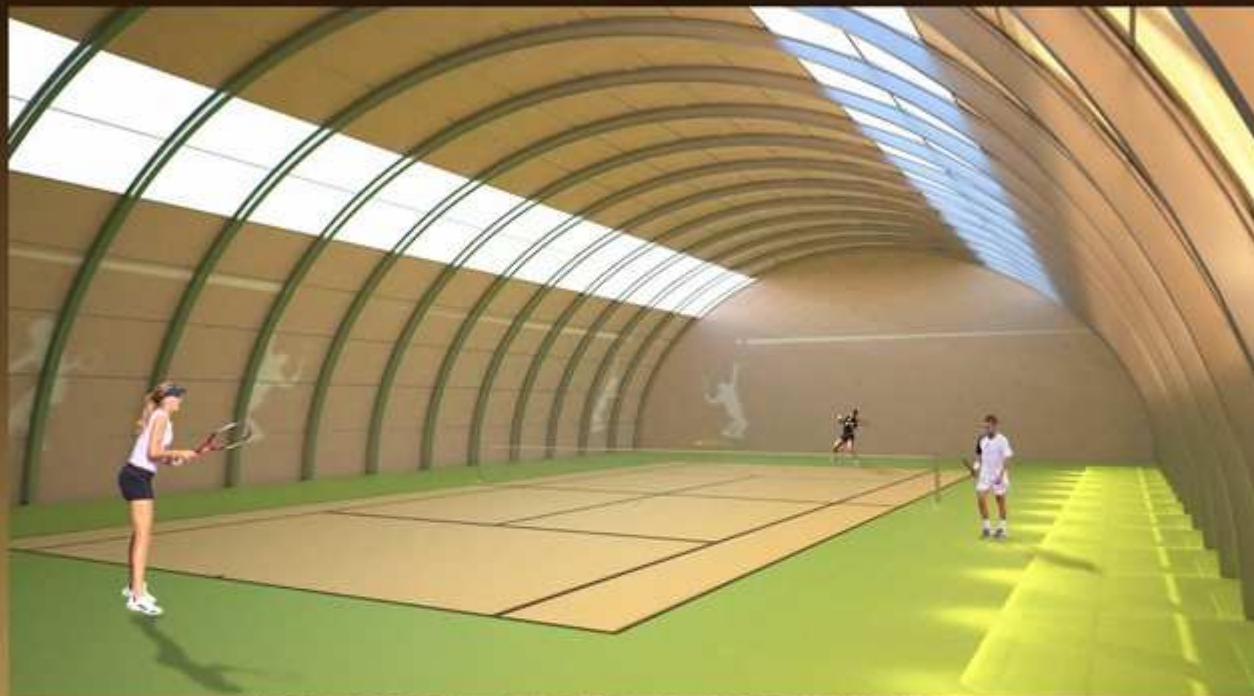
STAN OBECNY



ROZBUDOWA AKADEMICKIEGO OŚRODKA SPORTOWEGO 10/12

HALA TENISOWA- WIELOFUNKCYJNA

AUTORZY: MGR INŻ. ARCH. NATALIA KUŁAK-MALIŃSKA , MGR INŻ. ARCH. JACEK POBŁOCKI



WIZUALIZACJA WNTRZA HALI TENISOWEJ



DETAL ŚWIETLIKÓW DOŚWIETLAJCYCH

ROZBUDOWA AKADEMICKIEGO OŚRODKA SPORTOWEGO 11/12

HALA TENISOWA- WIELOFUNKCYJNA

AUTORZY: MGR. INŻ. ARCH. NATALIA KUŁAK-MALIŃSKA , MGR. INŻ. ARCH. JACEK POBŁOCKI



WIZUALIZACJA PROJEKTOWANEJ HALI - WIDOK OD STRONY WEJŚCIA Z ZAPLECZEM SOCJALNYM

WIZUALIZACJA HALI TENISOWEJ Z POKAZANIEM
MOŻLIWEGO USYTUOWANIA BLIŻNIACZEJ HALI

ROZBUDOWA AKADEMICKIEGO OŚRODKA SPORTOWEGO 12/12
HALA TENISOWA- WIELOFUNKCYJNA AUTORZY: MGR. INŻ. ARCH. NATALIA KUŁAK-MALIŃSKA , MGR. INŻ. ARCH. JACEK POBŁOCKI

DZIĘKUJĘ ZA UWAGĘ