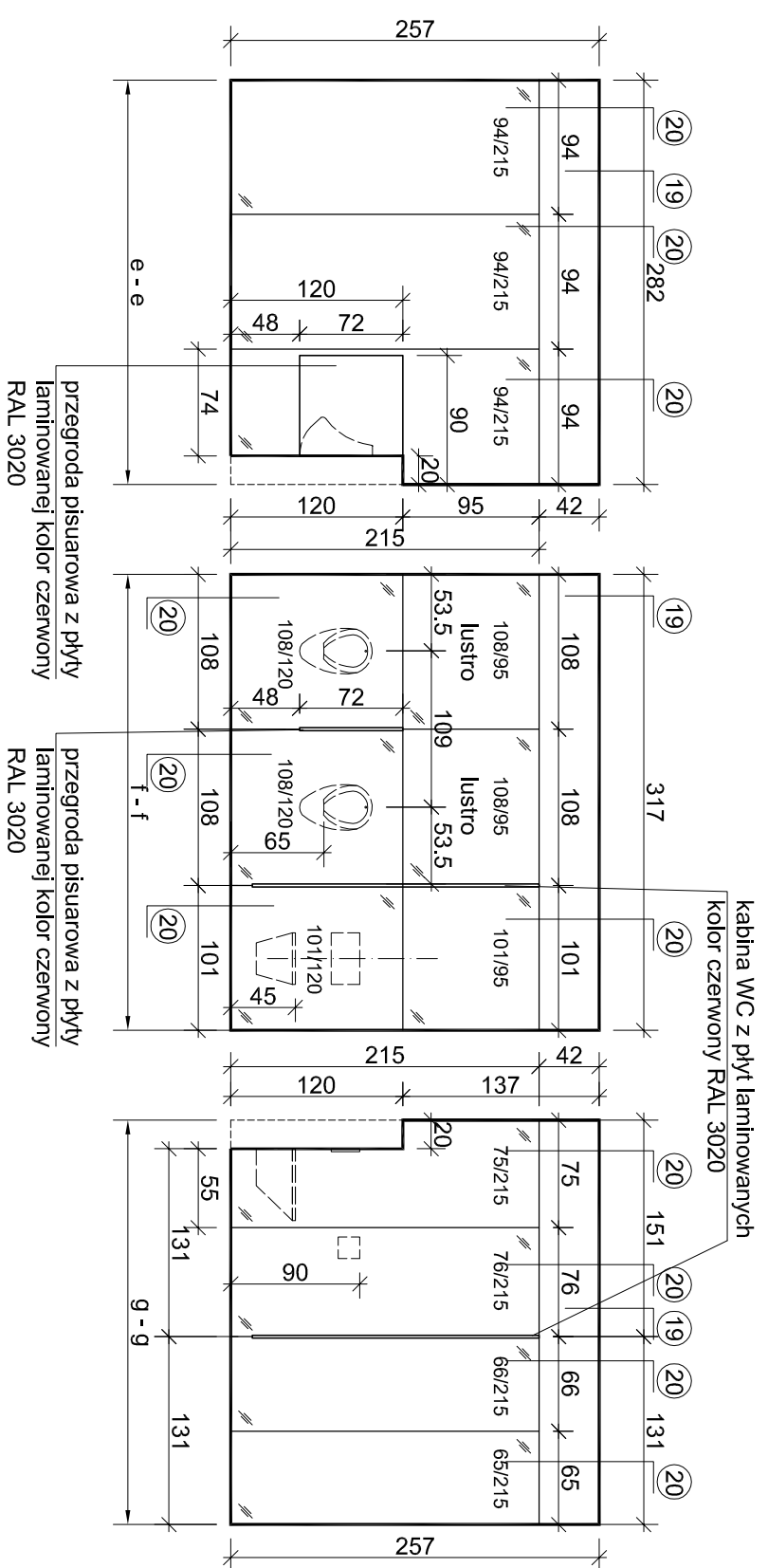
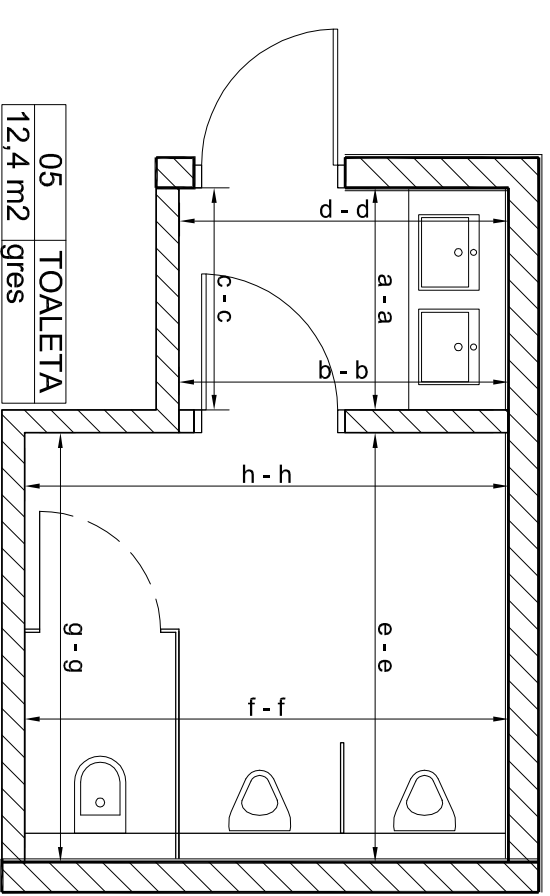
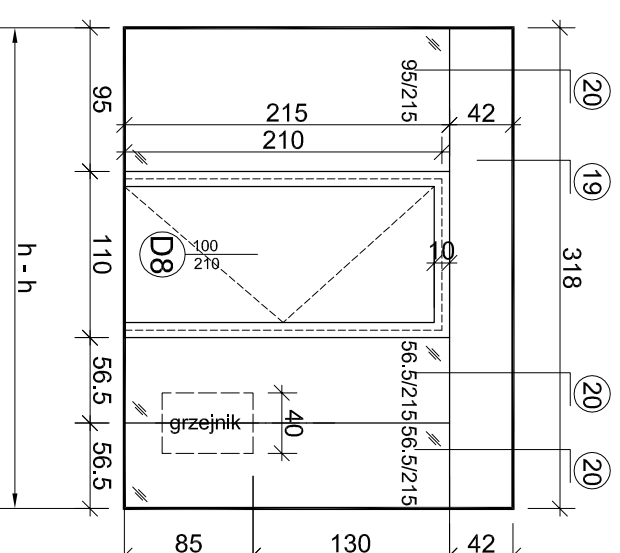


## PRZEDSIONEK TOALETA MĘSKA



## TOALETA MĘSKA



## SCHEMAT OZNACZEŃ ŚCIAN

- (19) ściana tynkowana malowana kolor czarny RAL 9005
- (20) szkło bezpieczne lakierowane gr. 4mm kolor biały RAL 9016

UWAGA : WYMIARY ZWERYFIKOWAĆ NA BUDOWIE

|  |  |  |  |                           |  |
|--|--|--|--|---------------------------|--|
| NAZWA INWESTYCJI:<br>MODERNIZACJA I ADAPTACJA POMIESZCZEŃ BUDYNKÓW WYDZIAŁU CHEMICZNEGO NA NOWOCZESNE LABORATORIA NAUKOWE                                |  | BRANŻA:<br>ARCHITEKTURA  |  | DATA:<br>GRUDZIEŃ 2009    |  |
| INWESTOR:<br>POLITECHNIKA GDANSKA<br>WYDZIAŁ CHEMICZNY<br>GDANSK, UL. NARUTOWICZA 11/12  |  | NAZWA RYSUNKU:<br>ROZWINIĘCIA ŚCIAN TOALETA MĘSKA              |  | SKALA:<br>1 : 50          |  |
| PROJEKTANT:<br>dr hab.inż.arch.<br>E. Ratajczyk-Piątkowska<br>upr. nr 904/Gd/82 PO-0410<br>mgr inż.arch. K. Piątkowska<br>upr. proj. nr 495 / 09 / U / C |  | MGR INŻ. ARCH. S. Dopierała<br>upr. proj. nr 348/Gd/74 PO-0010 |  | NR RYSUNKU:<br><b>A38</b> |  |