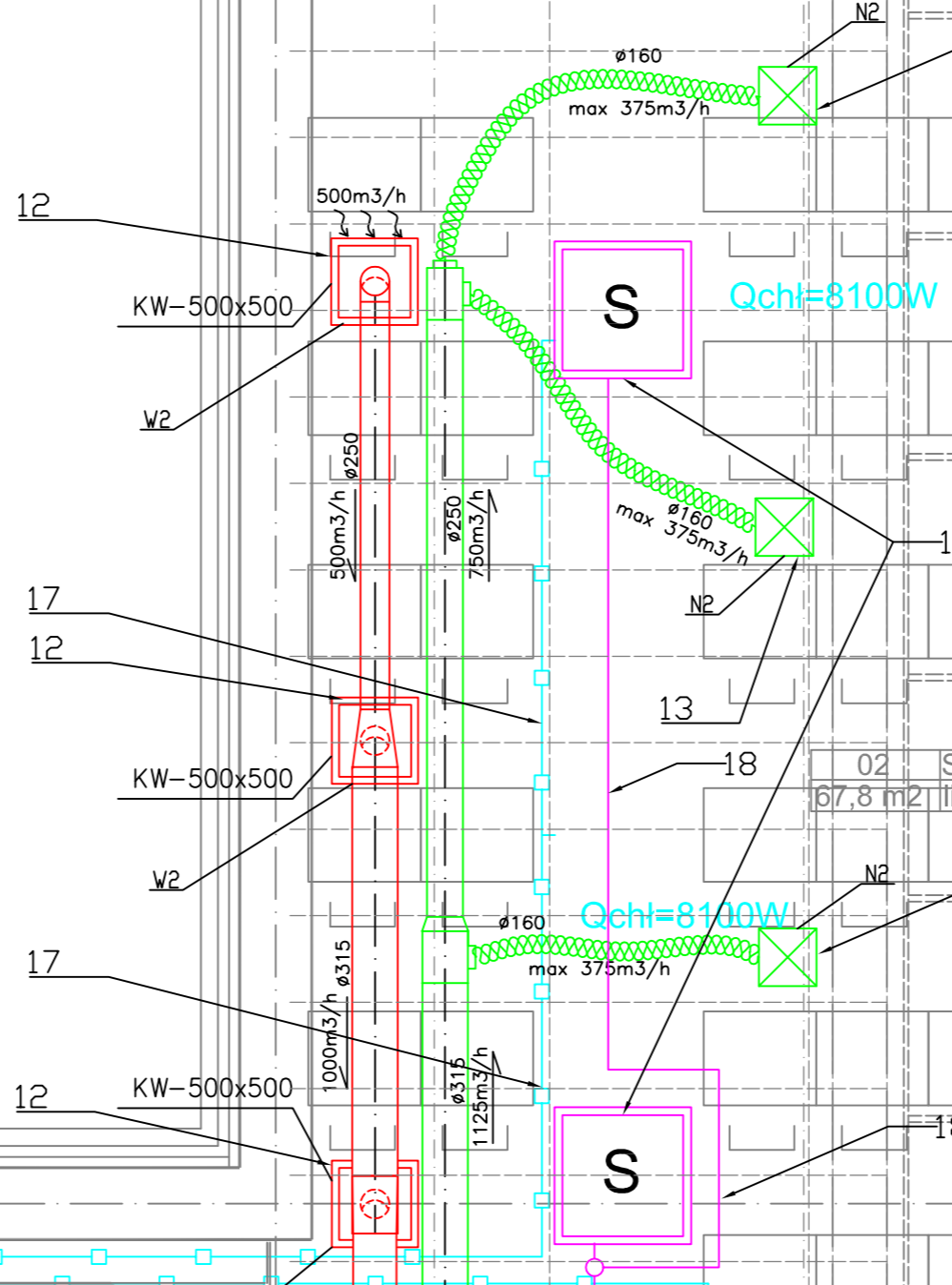
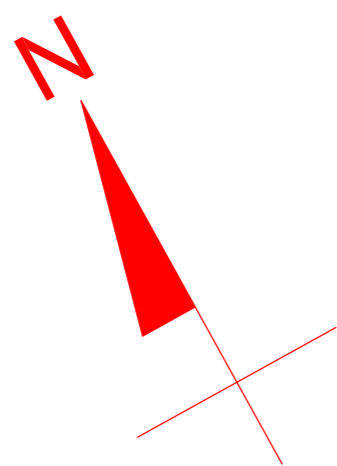


linia zawieszania lamp pod płaszczyzną sufitu podwieszonego

A

odwodnienie liniowe

izolacja przeciwwodna
ścianka dociskowa
izolacja termiczna
ściana szczelinowa



C

B

Płyta Conlit 60 min. dla
wydzielenia pożarowego kanałów z
przedsiionka pożarowego

03 PRZEDSIIONEK 2
2,5 m² granit spalony

04 HOL 1
63,1 m² linoleum

ZWC
dane: 111W, 230V

05 TOALETY
12,0 m² gres

06 TOALETY
10,2 m² gres

08 HOL 2
95,0 m² linoleum

09 WENTYLATORNIA
18,3 m² beton

01 SALA 1
69,0 m² linoleum

02 SALA 2
67,8 m² linoleum

012 BOJLEROWNIA
62,4 m² beton

Płyta Conlit 60 min. dla
wyniesienia klapy p.poż.pozza
przegrodę

ZWC

012 BOJLEROWNIA
62,4 m² beton

odwodnienie liniowe

ZNW
Widok W

C

A B

Do wyrzutni terenowej
OZNACZENIA:

ZNW — CENTRALA NAWIEWNO-WYWIEWNA

— NAWIEW
— WYWIEW
— CZERPANIE
— WYRZUT

— NAWIEW POŻAROWY PRZEDSIIONKÓW
(KANAL BI W PŁYTCIE CONLIT 120 MIN.)

— NAWIEW POŻAROWY PRZEDSIIONKÓW
(KANAL Z PE GAZOWEGO)

— KRATKA WENT. (POZIOMA LUB PIONOWA)
— ANEMOSTAT

— NAWIEWNIK WYPOROWY
— ANEMOSTAT OKRĄGŁY

— PRZEPUSTNICA ZMIENNEGO WYDATKU
— PRZEPLYWY POWIETRZA

S — URZADZENIE SPLIT
JEDNOSTKA WEWNĘTRZNA

linia zawieszania lamp pod płaszczyzną sufitu podwieszonego

Z — URZADZENIE SPLIT
JEDNOSTKA ZEWNĘTRZNA

— LINIA CHŁODNICZA

P.EI-60 — KLAPA POŻAROWA

— ODPROWADZENIE SKROPLIN

— KANAŁ W OBUĐOWIE OGNIOWEJ

obcięty kanał Ø 100 o długości l=7500mm

obcięty kanał Ø 100 o długości l=2000mm

nazwa projektu : MODERNIZACJA I ADAPTACJA POMIESZCZEŃ BUDYNKÓW PRZEDZIAŁ CHEMICZNEGO NA NOWOCZESNE LABORATORIA NAUKOWE WRAZ Z REWITALIZACJĄ ZAPLECZA KONFERENCYJNEGO		BIURO TECHNICZNE KOWIEC	
lokalizacja : Gdańsk ul. Narutowicza 11/12	branza : sanitarna - wentylacja, chłodzenie	83-050 BAKOWO ul. Wieczornych Mgieł 21 tel./fax (0 58) 346 80 26	
projektant : mgr inż. Wojciech Kowiec	upr.proj.1848/GD/85 spec.: instalacyjna	FAZA : Projekt	
sprowadził : mgr inż. Dariusz Drewnowski	upr. proj. 4354/Gd/89 spec.: instalacyjna	Wykonawczy	
opracował : student Grzegorz Walukiewicz			
nazwa rysunku : Rzut sufitu	skala : 1:50	nr rys. : 2	
	data : III 2010 r.		