

SCHEMAT SIECI STRUKTURALNEJ

ISTNIEJĄCY WĘZEL SIECI STRUKTURALNEJ
W BUDYNKU "C" (w portierni na parterze)

Patch panel światłowodowy
do zakończenia kabli jednomodowych

Przewód światłowodowy, jednomodowy, uniepełniony 12U

WSL – węzeł sieci strukturalnej, zaprojektowany, w szafce wiszącej 10U

Łączówka rozłączna Krone 3x(10x2)
na panelu Voice,
do zakończenia kabla telefonicznego

Patch panel "światłowodowy"
do zakończenia kabli jednomodowych

2x (patch panel 24xRJ45 cat5+)

Gniazda RJ45cat5+	nr linii
01	01
02	02
03	03
04	04
05	05
06	06
07	07
08	08
09	09
10	10
11	11
12	12
13	13
14	14
15	15
16	16
17	17
18	18
19	19
20	20
21	21
22	22
23	23
24	24
25	25
26	26
27	27
28	28
31	31
32	32

UTP4x2cat5+

UTP4x2cat5+

UTP4x2cat5+

UTP4x2cat5+

UTP4x2cat5+

UTP4x2cat5+

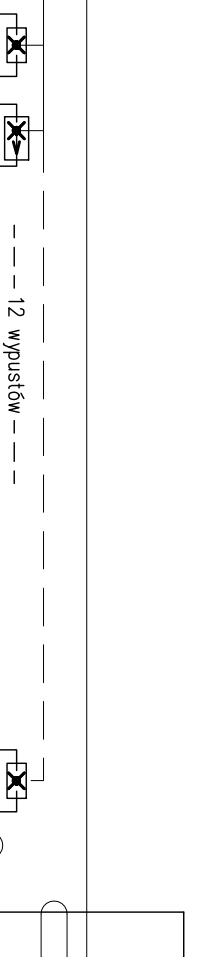
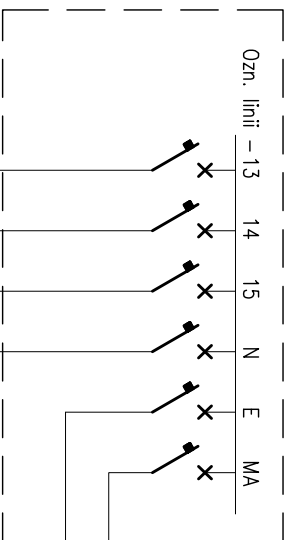
UTP4x2cat5+

UTP4x2cat5+

SCHEMAT INSTALACJI MONITOROWANIA OŚWIETLENIA EWAKACYJNEGO

ROZDZIELNICA Rpp-FRAGMENT

Ozn. linii – 13 14 15 N E MA



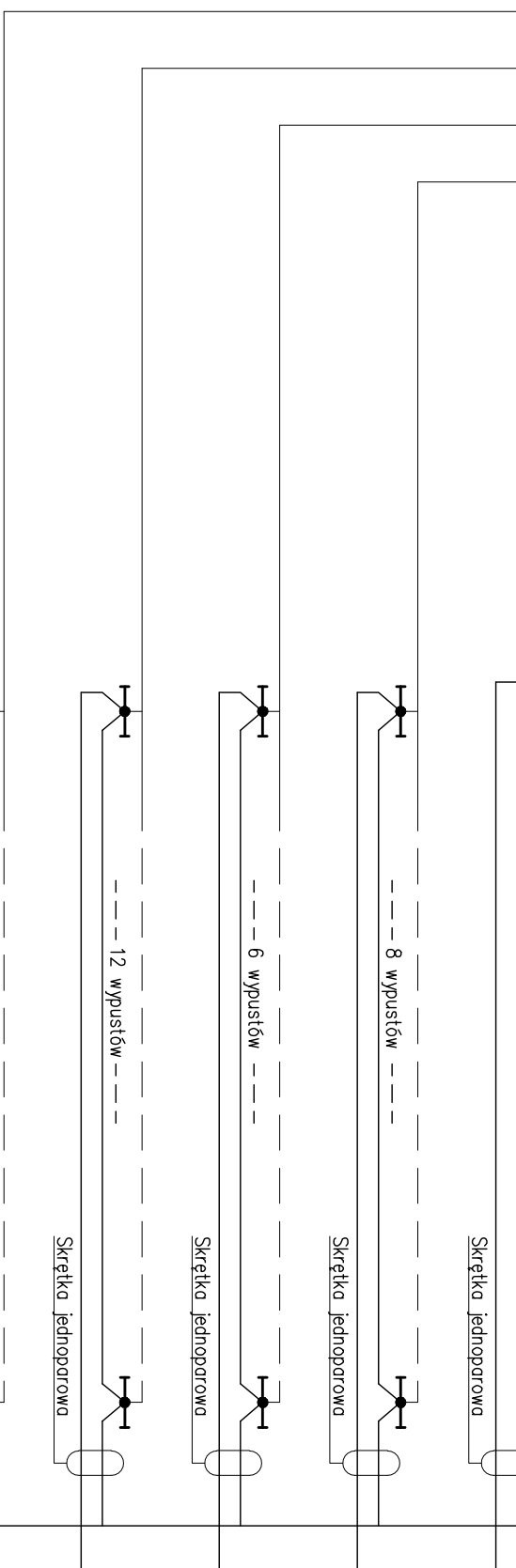
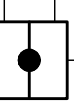
Skrętka jednomodowa

Centrała programująca

Drukarka

Interfejs

Monitorowanie



NAZWA INWESTYCJI:
MODERNIZACJA I ADAPTACJA POMIESZCZEŃ BUDYNKÓW WYDZIAŁU
CHEMICZNEGO NA NOWOCZESNE LABORATORIA NAUKOWE
PROJEKT WYKONAWCZY INSTALACJI ELEKTRYCZNYCH

INWESTOR:
POLITECHNIKA GDAŃSKA
WYDZIAŁ CHEMICZNY
GDAŃSK, UL. NARUTOWICZA 11/12

BRANŻA:
ELEKTRYCZNA

DATA:
LUTY 2010

NAZWA RYSUNKU:
SCHEMAT STRUKTURALNY
INSTALACJI TELETECHNICZNYCH

SKALA:
(-)

PROJEKTANT:
techn. ZENON KULAWA
upr. prof. 101Gd/75

INSTRUMENTY:

BRANIOZ:
Inż. ANDRZEJ SZYPCOWICZ
upr. prof. 458Gd/74

E6