

Temat **Instalacja pilotowa SBR**

Lokalizacja **Oczyszczalnia Wschód**

Branża **AUTOMATYKA**

Stadium **Projekt Wykonawczy**

Pojektował **mgr inż T.Kruszewski**

Temat Instalacja pilotowa SBR	Tytuł:	Strona tytułowa / Okładka			Nr rysunku	1	
	Projektował:	mgr inż. T.Kruszewski		Stadium	Projekt Wykonawczy	Rewizja	A
	Sprawdził:			Data	2010-06-06	Następna strona	2

Spis treści

Kolumna X: automatycznie wygenerowana strona została edytowana ręcznie

F06_001

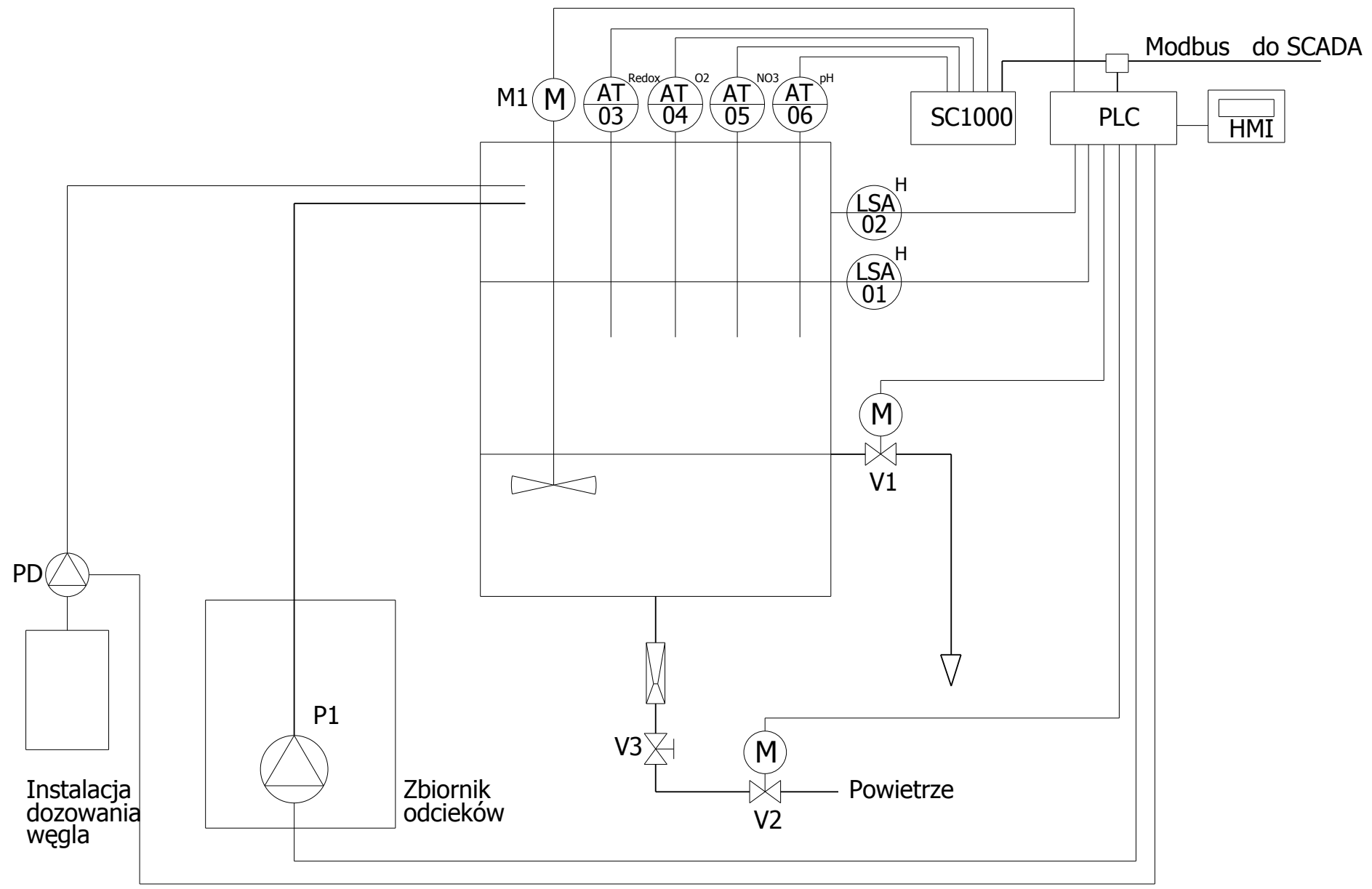
Strona	Opis stron	Dodatkowe pole strony	Data
=+/1	Strona tytułowa / Okładka		2010-06-06
=+/2	Spis treści : =+/1 - =+/17		2010-06-06
=+/3	Lista artykułów : TWD LCDA24DRF - 4G10-91-U		2010-06-06
=+/4	Lista artykułów : M22-DL-R-K01 - 1NPE16A		2010-06-06
=+/5	Schemat technologiczny		2010-06-06
=+/6	Schemat ideowy		2010-06-06
=+/7	Pompa odcieków, napęd Auma. Zasilanie i sygnalizacja		2010-06-06
=+/8	Mieszadło, zawór kulowy, pompa dozująca. Zasilanie i sterowanie		2010-06-06
=+/9	Napęd zasuwy i zaworu kulowego. Sterowanie		2010-06-06
=+/10	Pompa i mieszadło. Sterowanie		2010-06-06
=+/11	Sterownik. Zasilanie i komunikacja Pływakowe wskaźniki poziomu		2010-06-06
=+/12	Sterownik - wejścia binarne		2010-06-06
=+/13	Sterownik - wyjścia binarne		2010-06-06
=+/14	Sygnalizacja		2010-06-06
=+/15	Rozdzielnica R1.Rozmieszczenie elementów		2010-06-06
=+/16	Rozdzielnica R1.Elewacja		2010-06-06
=+/17	Zestaw rozdzielnic R1 i R2		2010-06-06

Lista artykułów

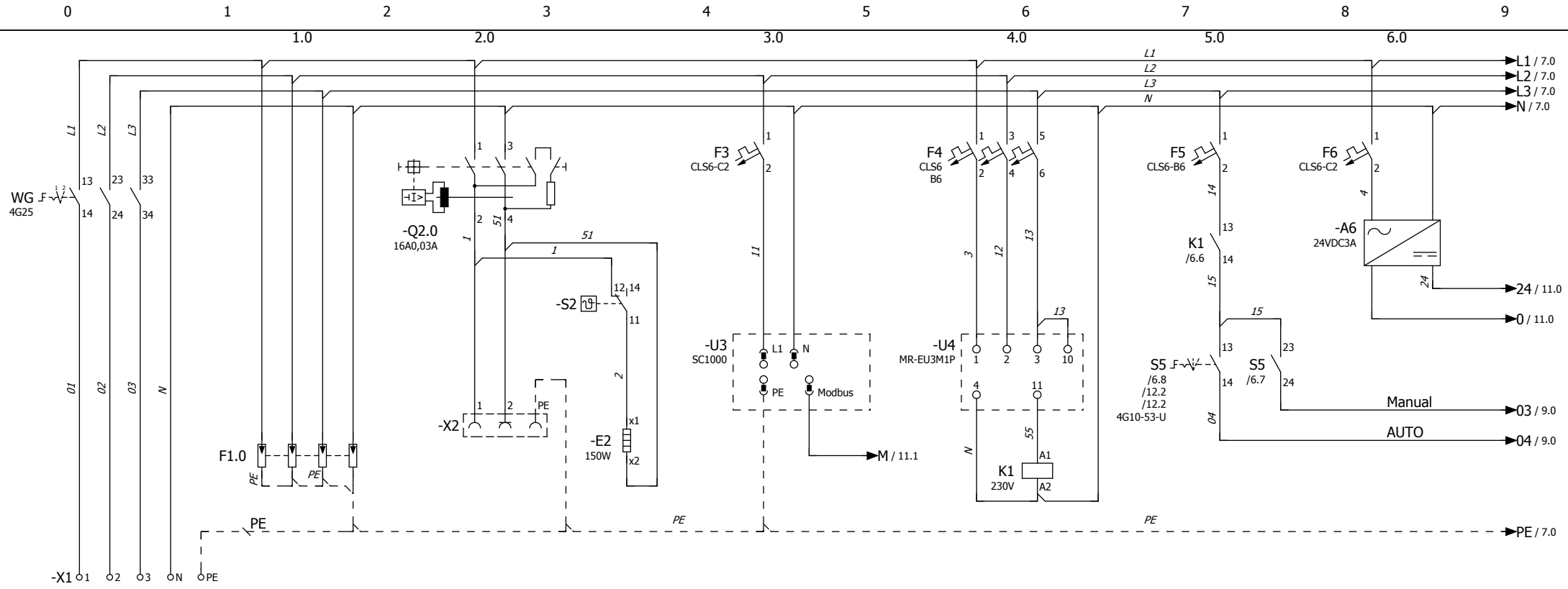
F01_011

Identyfikator aparatu	Ilość	Opis aparatu	Typ	Producent	Uwagi
-A1	1	Sterownik kompaktowy	TWD LCDA24DRF	Schneider	
-A1.1	1	Wyświetlacz	TWD XCP ODC	Schneider	
-A6	1	Zasilacz stabilizowany	PWS100-24	POLWAT	
-A9	1	Falownik	ATV18 1,5kW 230V/3x230V	Telemecanique	Wyposażenie SNG
-B1	1	Pływakowy sygnalizator poziomu	Liquifloat T	Endres+Hauser	
-B2	1	Pływakowy sygnalizator poziomu	Liquifloat T	Endres+Hauser	
-E2	1	Grzałka	G150	SAREL	
-F1.0	4	Ochronnik przepięciowy	DehnguardT275	DEHN&Sone	
-F3	1	Wyłącznik nadprądowy	CLS6-C2	EATON	
-F4	1	Wyłącznik nadprądowy	CLS6-B6	EATON	
-F5	1	Wyłącznik nadprądowy	CLS6-B6	EATON	
-F6	1	Wyłącznik nadprądowy	CLS6-C2	EATON	
-F8	1	Wyłącznik nadprądowy	CLS6-B6	EATON	
-F9	1	Rozłącznik bezpiecznikowy jednofazowy	STV	ETI POLAM	
-FV1	1	Ochronnik linii komunikacyjnej	FRD 24H	OBO Bettermann	
-H8.1	1	LED podświetlenia przycisku żółty	M22-LED-Y-230	EATON	
-H8.2	1	LED podświetlenia przycisku zielony	M22-LED-G-230	EATON	
-H8.3	1	LED podświetlenia przycisku czerwona	M22-LED-R-230	EATON	
-H10.1	1	LED podświetlenia przycisku żółty	M22-LED-Y-230	EATON	
-H10.2	1	LED podświetlenia przycisku zielony	M22-LED-G-230	EATON	
-K1	1	Przełącznik 4P	REL.R4-2014-23-5230-WTL	Relpol	
-K2	1	Przełącznik 2P	R94 24VDC	Relpol	
-K3	1	Przełącznik 2P	R94 24VDC	Relpol	
-K7	1	Stycznik	DILM5	EATON	
-K7.1	1	Przełącznik interfejsowy	REL.PIR6WB-1PS-24VAC/DC-R01	RELPOL	
-K8.1	1	Stycznik	DILM5	EATON	
-K8.2	1	Stycznik	DILM5	EATON	
-K8.3	1	Przełącznik 4P	REL.R4-2014-23-5230-WTL	Relpol	
-K8.4	1	Przełącznik 4P	REL.R4-2014-23-5230-WTL	Relpol	
-K8.5	1	Przełącznik 4P	REL.R4-2014-23-5230-WTL	Relpol	
-K8.6	1	Przełącznik 4P	REL.R4-2014-23-5230-WTL	Relpol	
-K8.7	1	Przełącznik 4P	REL.R4-2014-23-5230-WTL	Relpol	
-K8.8	1	Przełącznik interfejsowy	REL.PIR6WB-1PS-24VAC/DC-R01	RELPOL	
-K8.9	1	Przełącznik interfejsowy	REL.PIR6WB-1PS-24VAC/DC-R01	RELPOL	
-K8.10	1	Przełącznik 2P	R94 24VDC	Relpol	
-K9	1	Przełącznik interfejsowy	REL.PIR6WB-1PS-24VAC/DC-R01	RELPOL	
-K9.1	1	Przełącznik 4P	REL.R4-2014-23-5230-WTL	Relpol	
-K10.1	1	Przełącznik 4P	REL.R4-2014-23-5230-WTL	Relpol	
-K10.2	1	Przełącznik 4P	REL.R4-2014-23-5230-WTL	Relpol	
-K10.3	1	Przełącznik 4P	REL.R4-2014-23-5230-WTL	Relpol	
-K10.4	1	Przełącznik 4P	REL.R4-2014-23-5230-WTL	Relpol	
-K10.5	1	Przełącznik interfejsowy	REL.PIR6WB-1PS-24VAC/DC-R01	RELPOL	
-K10.6	1	Przełącznik interfejsowy	REL.PIR6WB-1PS-24VAC/DC-R01	RELPOL	
-K11	1	Przełącznik interfejsowy	REL.PIR6WB-1PS-24VAC/DC-R01	RELPOL	
-K11.1	1	Przełącznik 4P	REL.R4-2014-23-5230-WTL	Relpol	
-M7	1	Pompa zasilalna	C3045.181/091 HT	FLYGT	
-M9	1	Mieszadło	90obr/min 0,55kW		Wyposażenie SNG
-Q2.0	1	Wyłącznik różnicowo-prądowy z zabezpieczeniem nadprądowym	16A 0,03A	EATON	
-Q7	1	Wyłącznik silnikowy	Z-MS 2/3	EATON	
-Q8	1	Wyłącznik silnikowy	Z-MS 1,0/3	EATON	
-Q10	1	Wyłącznik silnikowy	Z-MS	EATON	
-Q11	1	Wyłącznik silnikowy	Z-MS	EATON	
-R1	1	Potencjometr 10 obrotowy	1k		
-S2	1	Regulator temperatury	RT	SAREL	
-S5	1	Przełącznik R-0-A	4G10-53-U	APATOR	
-S7	1	Przełącznik	4G10-91-U	APATOR	

Temat Instalacja pilotowa SBR	Tytuł: Lista artykułów : TWD LCDA24DRF - 4G10-91-U				Nr rysunku	3
	Projektował:	mgr inż. T.Kruszewski	Stadium	Projekt Wykonawczy	Rewizja	A
	Sprawdził:		Data	2010-06-06	Następna strona	4



Temat Instalacja pilotowa SBR	Tytuł:	Schemat technologiczny				Nr rysunku	5
	Projektował:	mgr inż. T.Kruszewski		Stadium	Projekt Wykonawczy	Rewizja	A
	Sprawdził:			Data	2010-06-05	Następna strona	6



13 - 14 / 6.7
23 - 24 / 12.1

Gniazdo serwisowe

Ogrzewanie rozdzielni

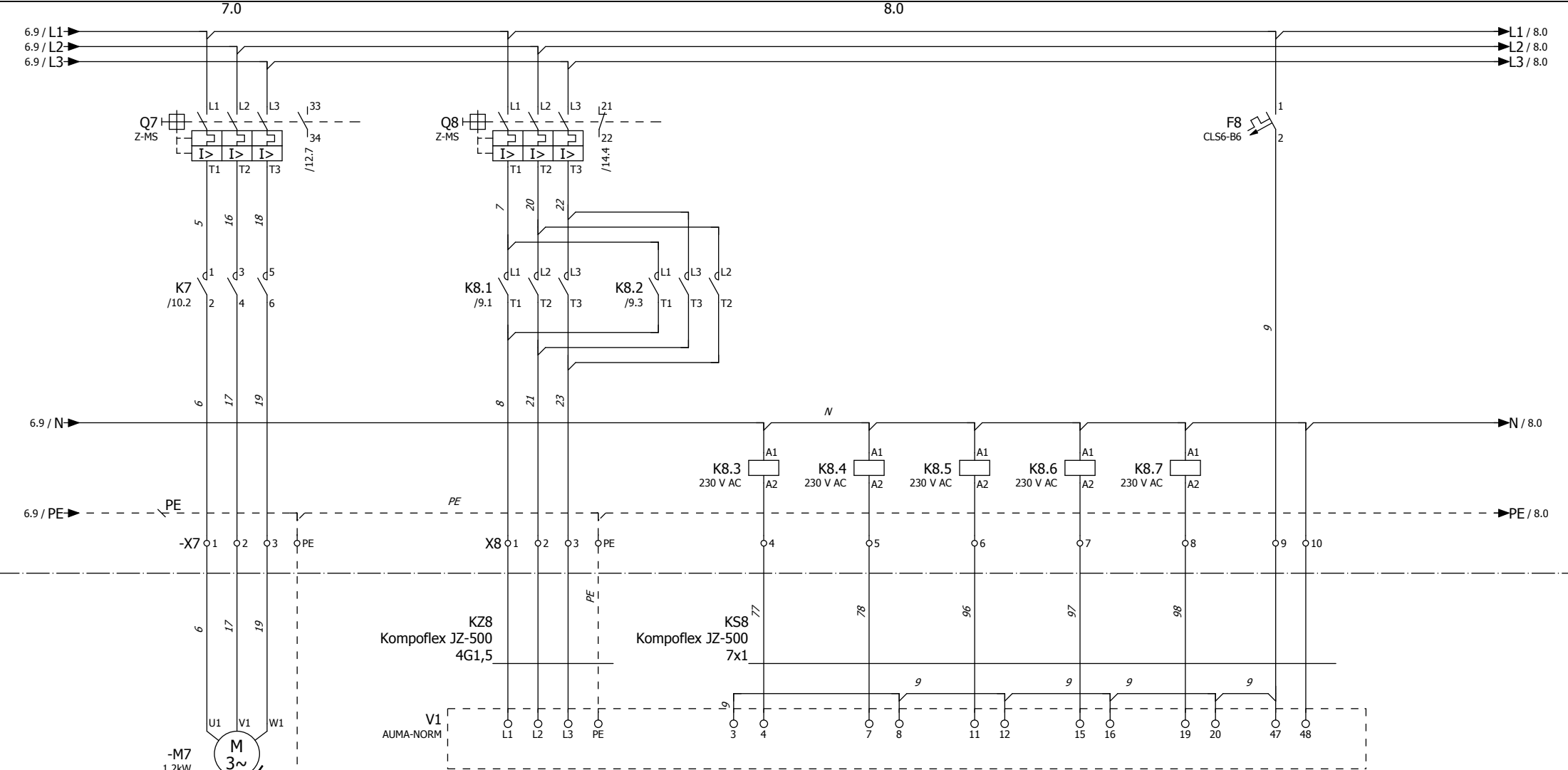
Przetwornik pomiarowy

Kontrola zasilania

Zasilanie obwodów sterowania

Zasilacz 24V

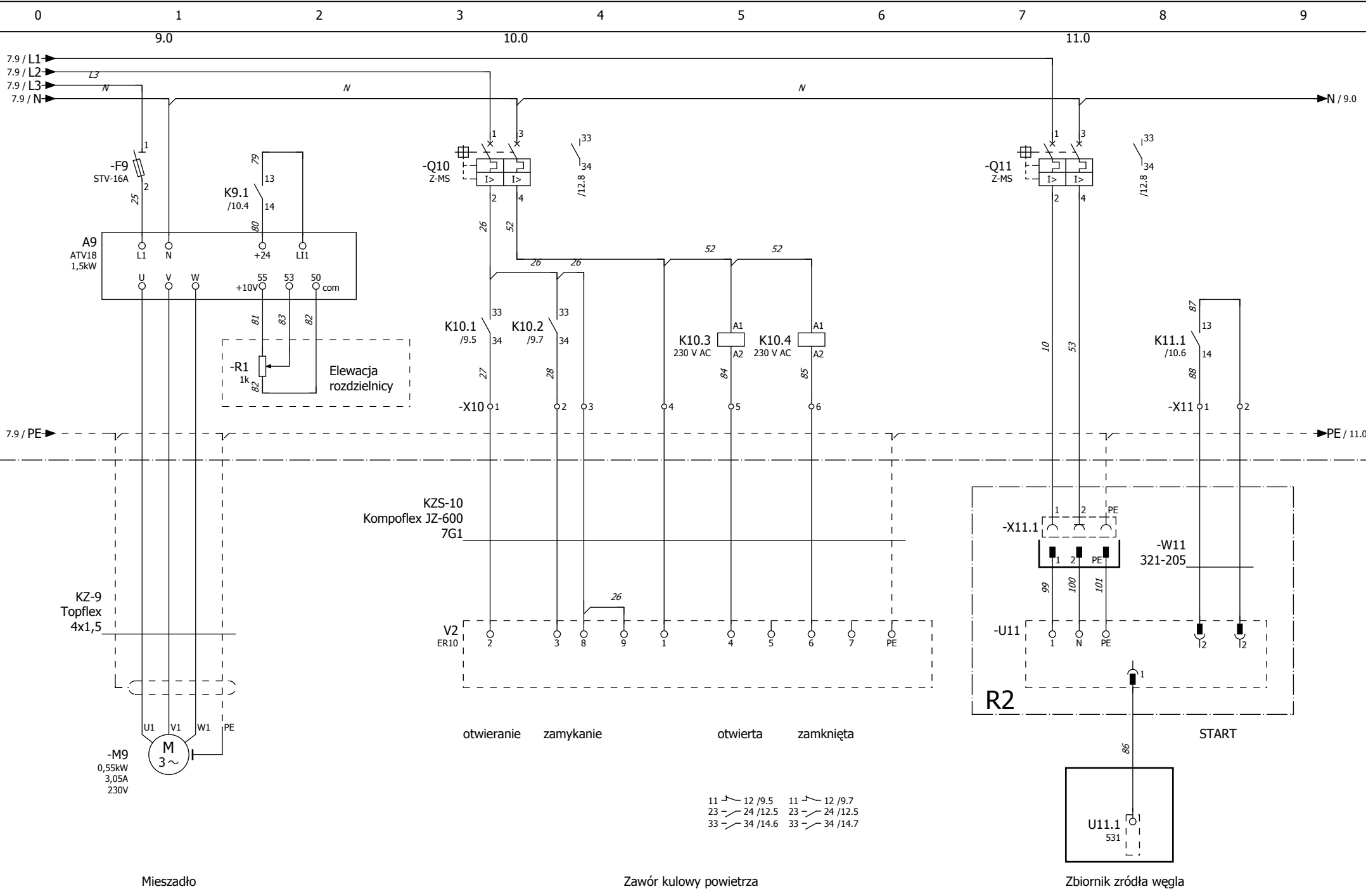
Temat Instalacja pilotowa SBR	Tytuł:	Schemat ideowy				Nr rysunku	6
	Projektował:	mgr inż. T.Kruszewski	Stadium	Projekt Wykonawczy	Rewizja	A	
	Sprawił:		Data	2010-05-11	Następna strona	7	



Pompa odcieków

- Mom. zamkn. 11 - 12 /9.1
21 - 22 /14.4
- Mom. otwarcia 11 - 12 /9.3
21 - 22 /14.4
- Zamknięta 11 - 12 /9.1
23 - 24 /14.1
33 - 34 /12.3
- Otwarta 11 - 12 /9.3
23 - 24 /14.2
33 - 34 /12.4
- Termik silnika 11 - 12 /9.1
21 - 22 /9.3
- Grzałka 11 - 12 /9.1
21 - 22 /9.3

Temat Instalacja pilotowa SBR	Tytuł:	Pompa odcieków, napęd Auma. Zasilanie i sygnalizacja			Nr rysunku	7
	Projektował:	mgr inż. T.Kruszewski	Stadium	Projekt Wykonawczy	Rewizja	A
	Sprawił:		Data	2010-05-13	Następna strona	8

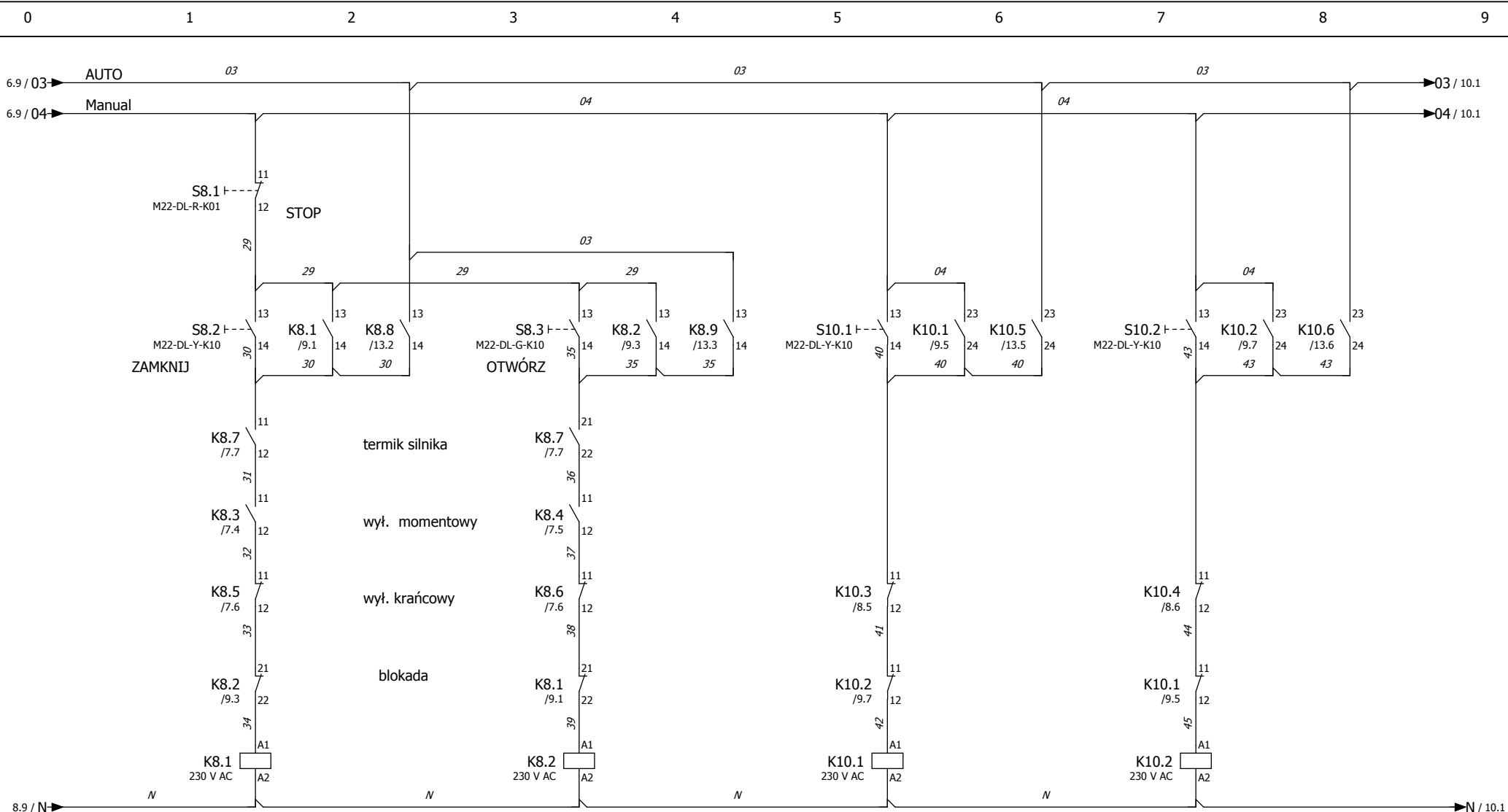


Mieszadło

Zawór kulowy powietrza

Zbiornik źródła węgla

Temat Instalacja pilotowa SBR	Tytuł: Mieszadło, zawór kulowy, pompa dozująca. Zasilanie i sterowanie				Nr rysunku	8
	Projektował:	mgr inż. T.Kruszewski	Stadium	Projekt Wykonawczy	Rewizja	A
	Sprawdził:		Data	2010-05-13	Następna strona	9



Zamykanie

Otwieranie

Otwieranie

Zamykanie

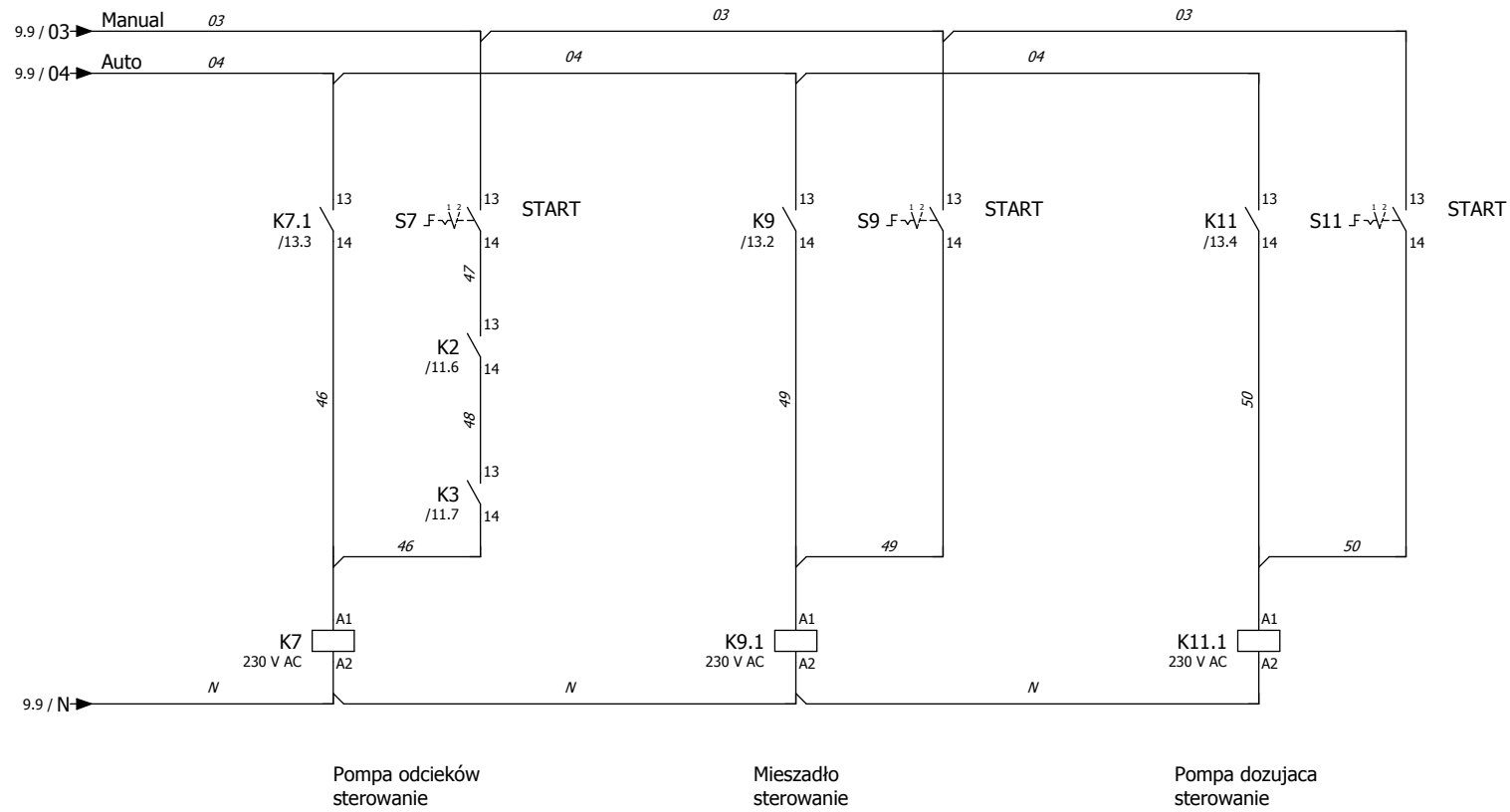
13 - 14 /9.2
 21 - 22 /9.3
 L1 - T1 /7.3
 L2 - T2 /7.3
 L3 - T3 /7.3

13 - 14 /9.4
 21 - 22 /9.1
 L1 - T1 /7.4
 L2 - T2 /7.4
 L3 - T3 /7.4

11 - 12 /9.7
 23 - 24 /9.6
 33 - 34 /8.3

11 - 12 /9.5
 23 - 24 /9.8
 33 - 34 /8.4

Temat Instalacja pilotowa SBR	Tytuł:	Napęd zasuwy i zaworu kulowego. Sterowanie			Nr rysunku	9
	Projektował:	mgr inż. T.Kruszewski		Stadium	Projekt Wykonawczy	Rewizja A
	Sprawdził:			Data	2010-05-11	Następna strona 10

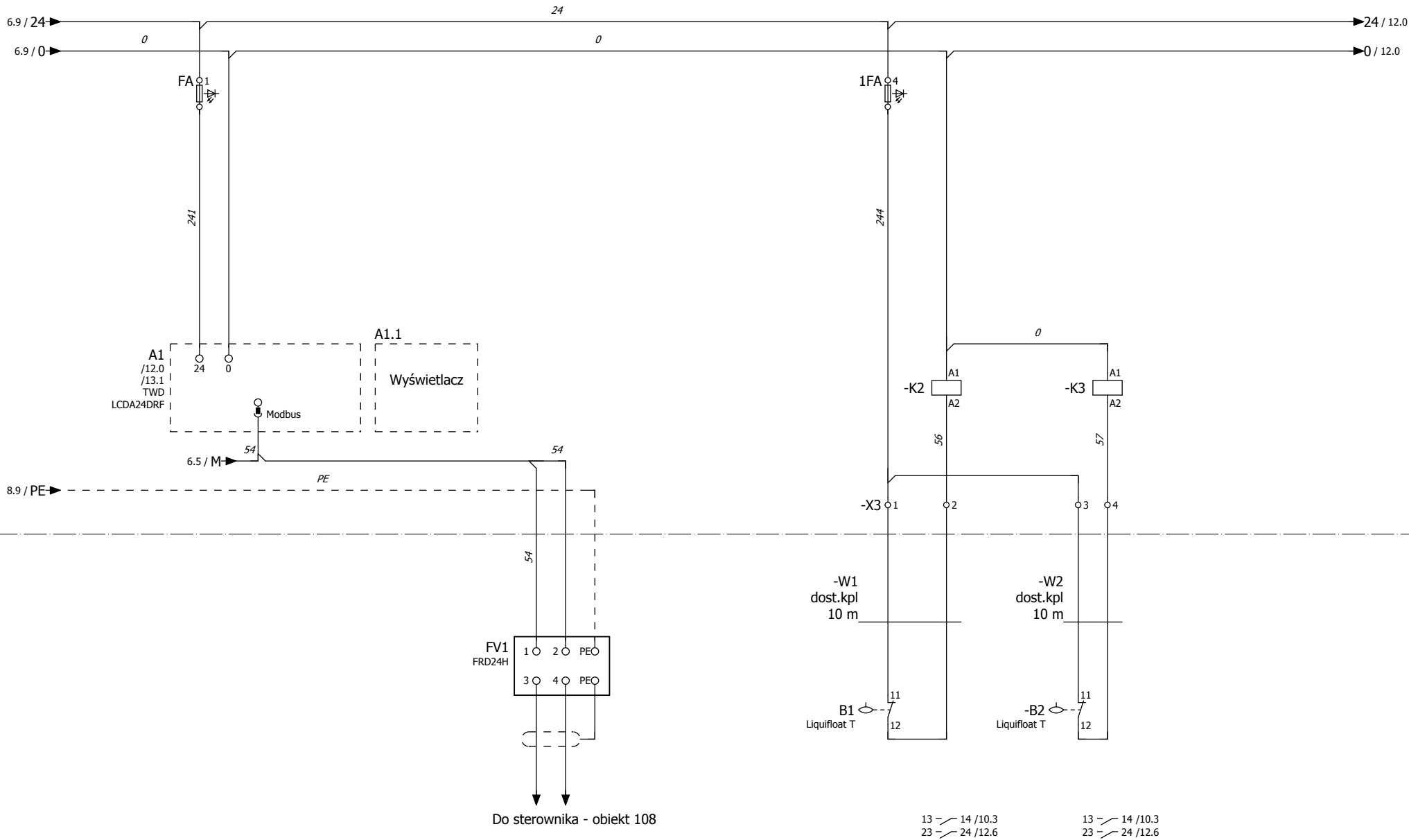


1 2 /7.1
3 4 /7.1
5 6 /7.1

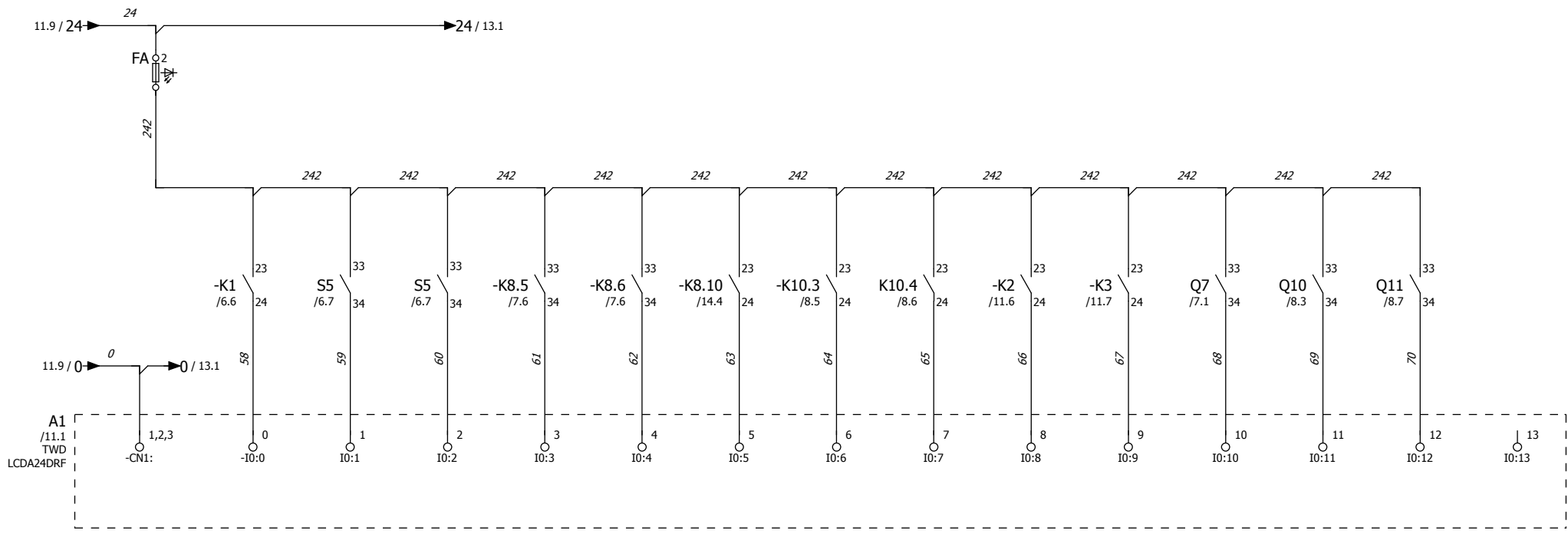
13 14 /8.2

13 14 /8.8

Temat Instalacja pilotowa SBR	Tytuł: Pompa i mieszadło. Sterowanie				Nr rysunku	10
	Projektował:	mgr inż. T.Kruszewski	Stadium	Projekt Wykonawczy	Rewizja	A
	Sprawił:		Data	2010-06-06	Następna strona	11

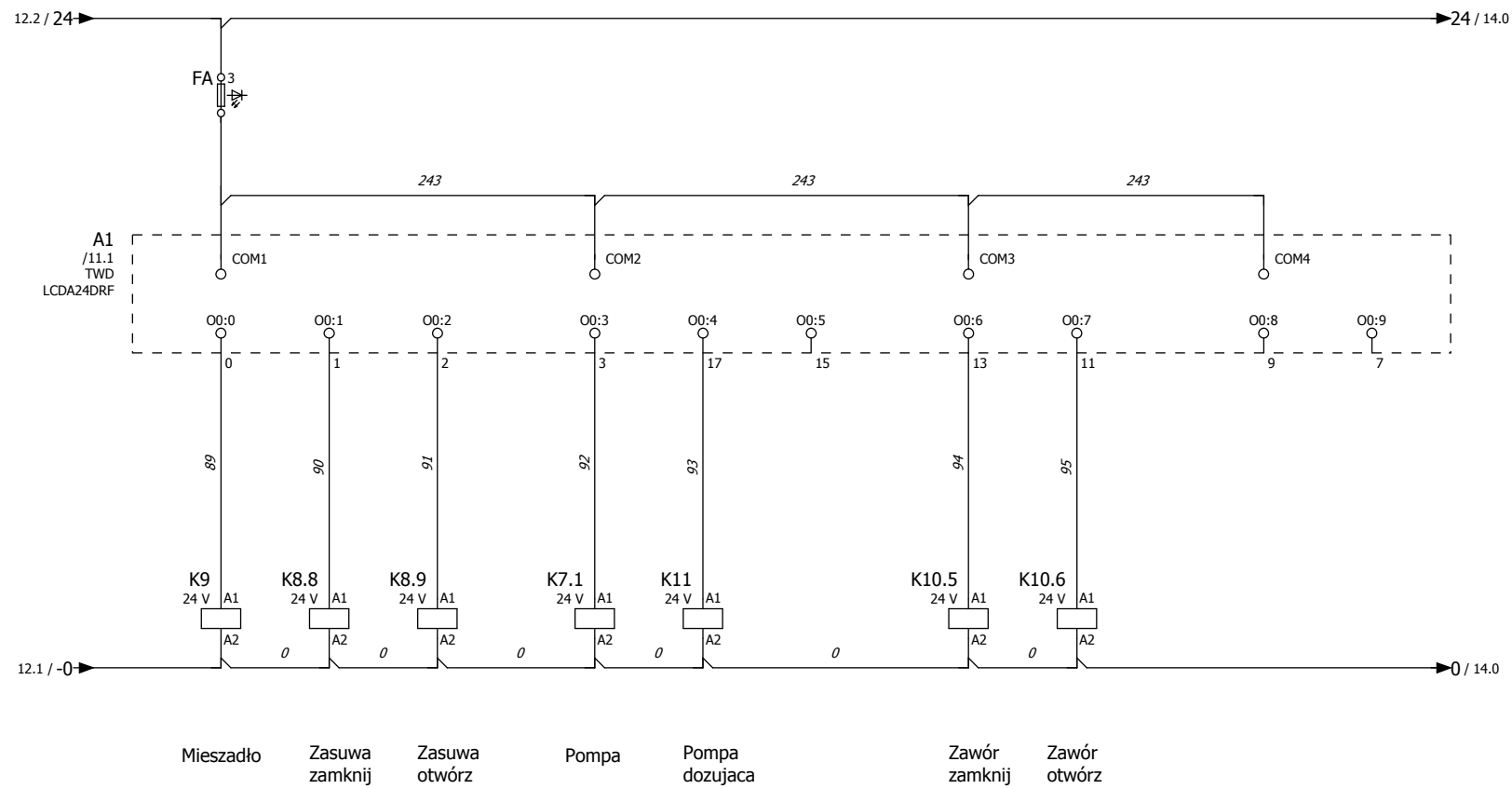


Temat Instalacja pilotowa SBR	Tytuł: Sterownik, Zasilanie i komunikacja Pływakowe wskaźniki poziomu				Nr rysunku	11
	Projektował:	mgr inż. T.Kruszewski	Stadium	Projekt Wykonawczy	Rewizja	A
	Sprawdził:		Data	2010-06-06	Następna strona	12



Zasilanie Praca AUTO Praca Ręczna Zasuwa zamknięta Zasuwa otwarta Awaria AUMA Zawór otwarty Zawór zamknięty Poziom roboczy Poziom alarmowy Zasilanie mieszadła Zasilanie napędu zaworu kulowego Zasilanie pompy dozującej

Temat Instalacja pilotowa SBR	Tytuł:		Sterownik - wejścia binarne			Nr rysunku	12
	Projektował:	mgr inż. T.Kruszewski	Stadium	Projekt Wykonawczy	Rewizja	A	
	Sprawdził:		Data	2010-05-11	Następna strona	13	

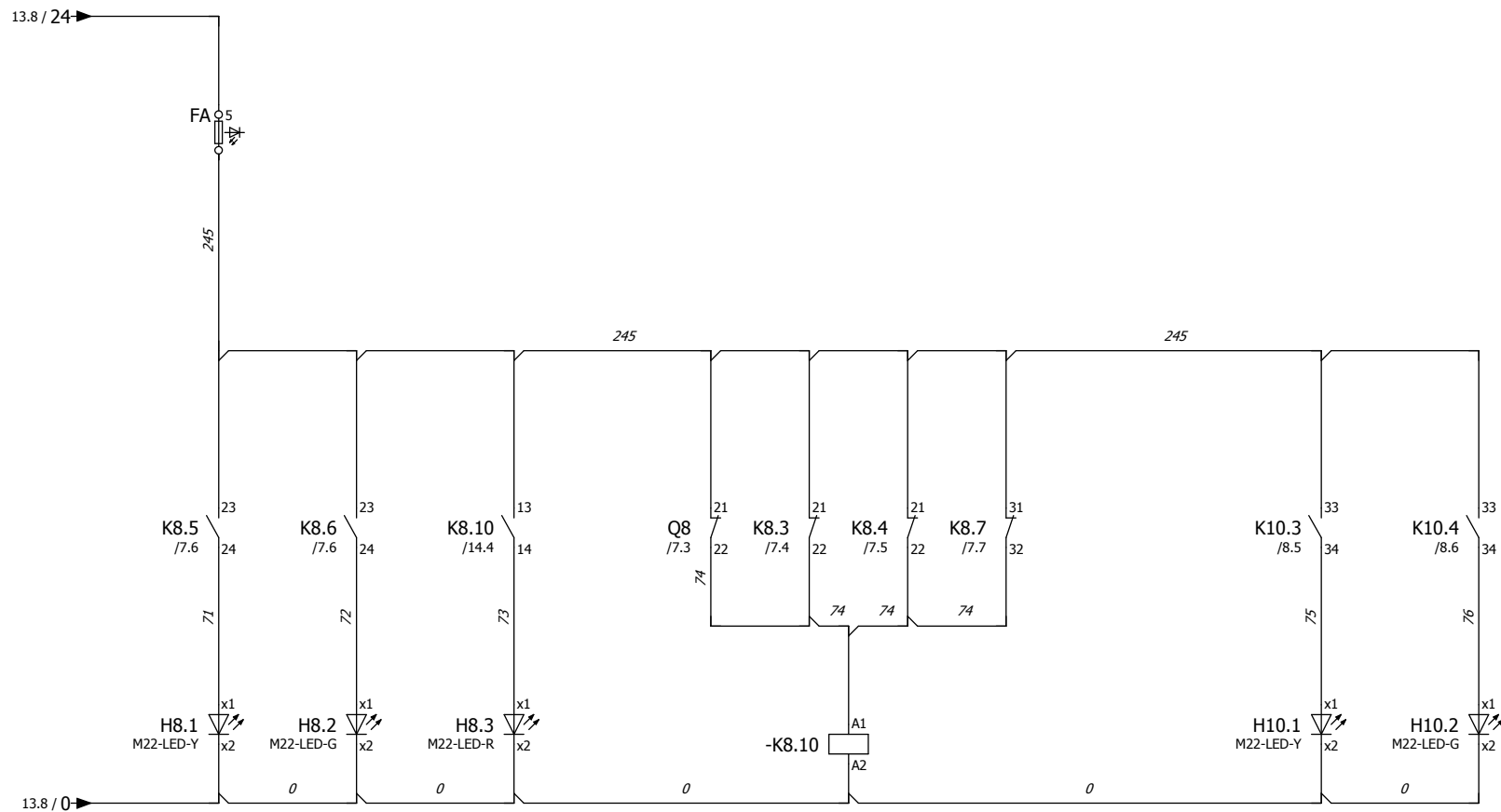


13 - 14 /10.4 13 - 14 /9.2 13 - 14 /9.4

13 - 14 /10.2 13 - 14 /10.6

23 - 24 /9.6 23 - 24 /9.8

Temat Instalacja pilotowa SBR	Tytuł:		Sterownik - wyjścia binarne			Nr rysunku	13
	Projektował:	mgr inż. T.Kruszewski	Stadium	Projekt Wykonawczy	Rewizja	A	
	Sprawdził:		Data	2010-05-11	Następna strona	14	

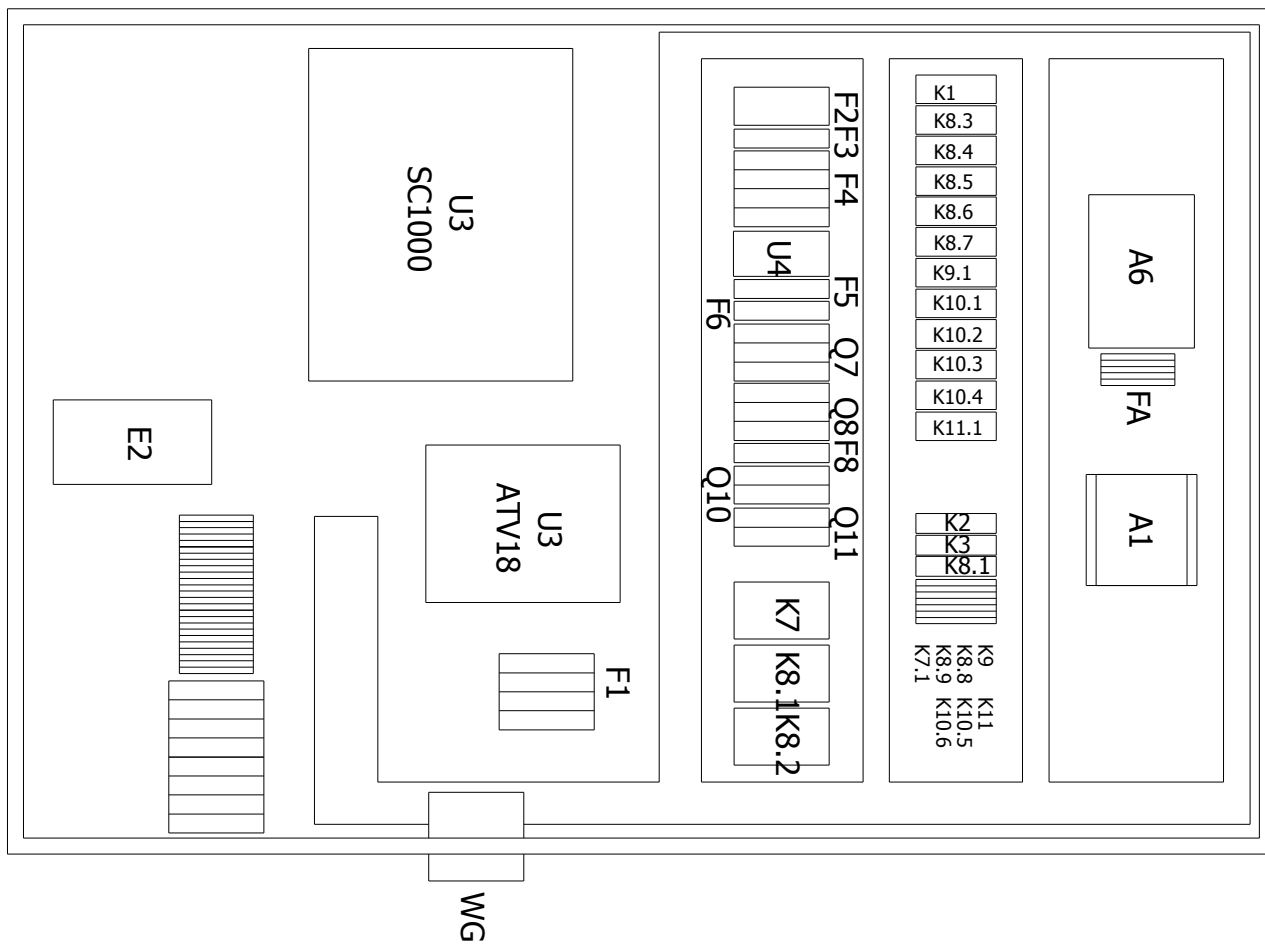


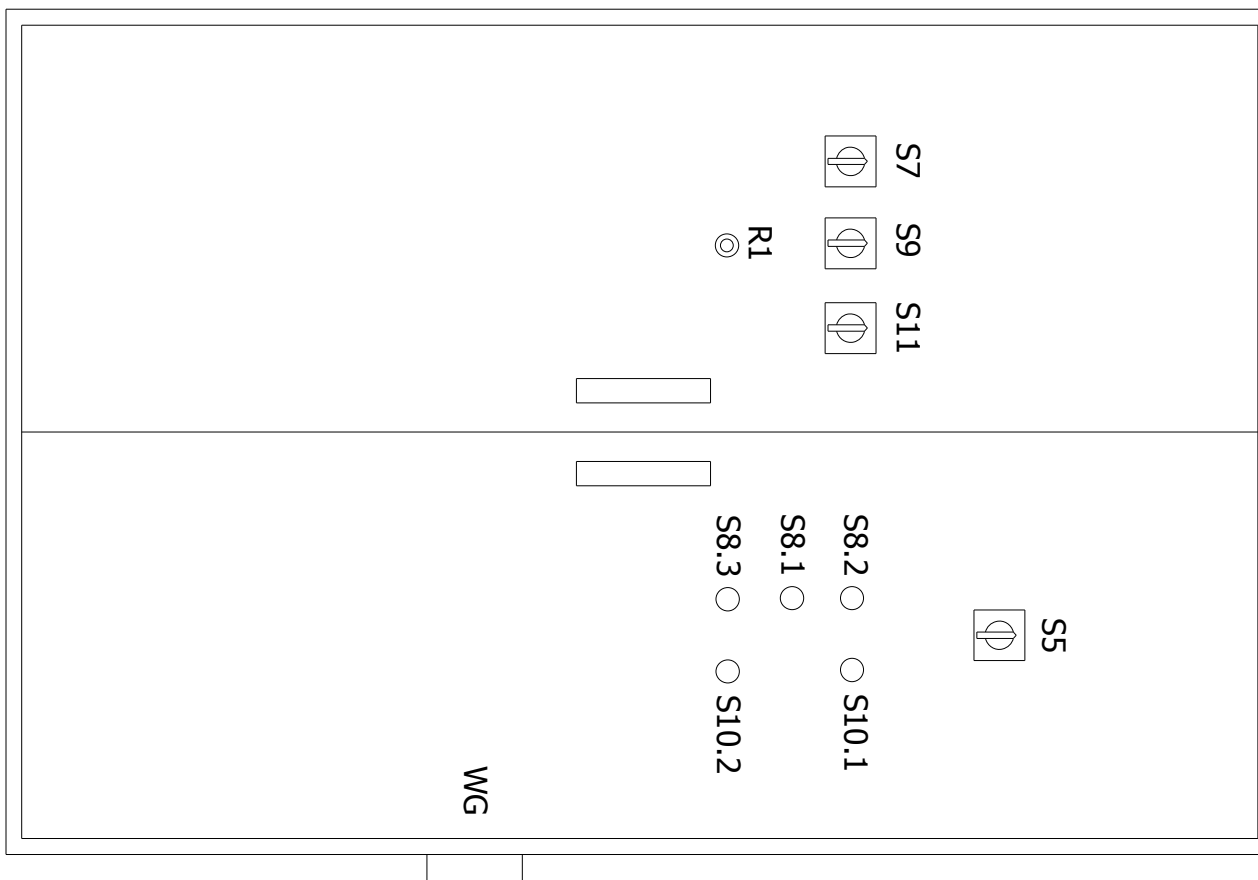
Zasuwa		
zamknięta	otwarta	awaria

Zasuwa	
zamknięta	otwarta

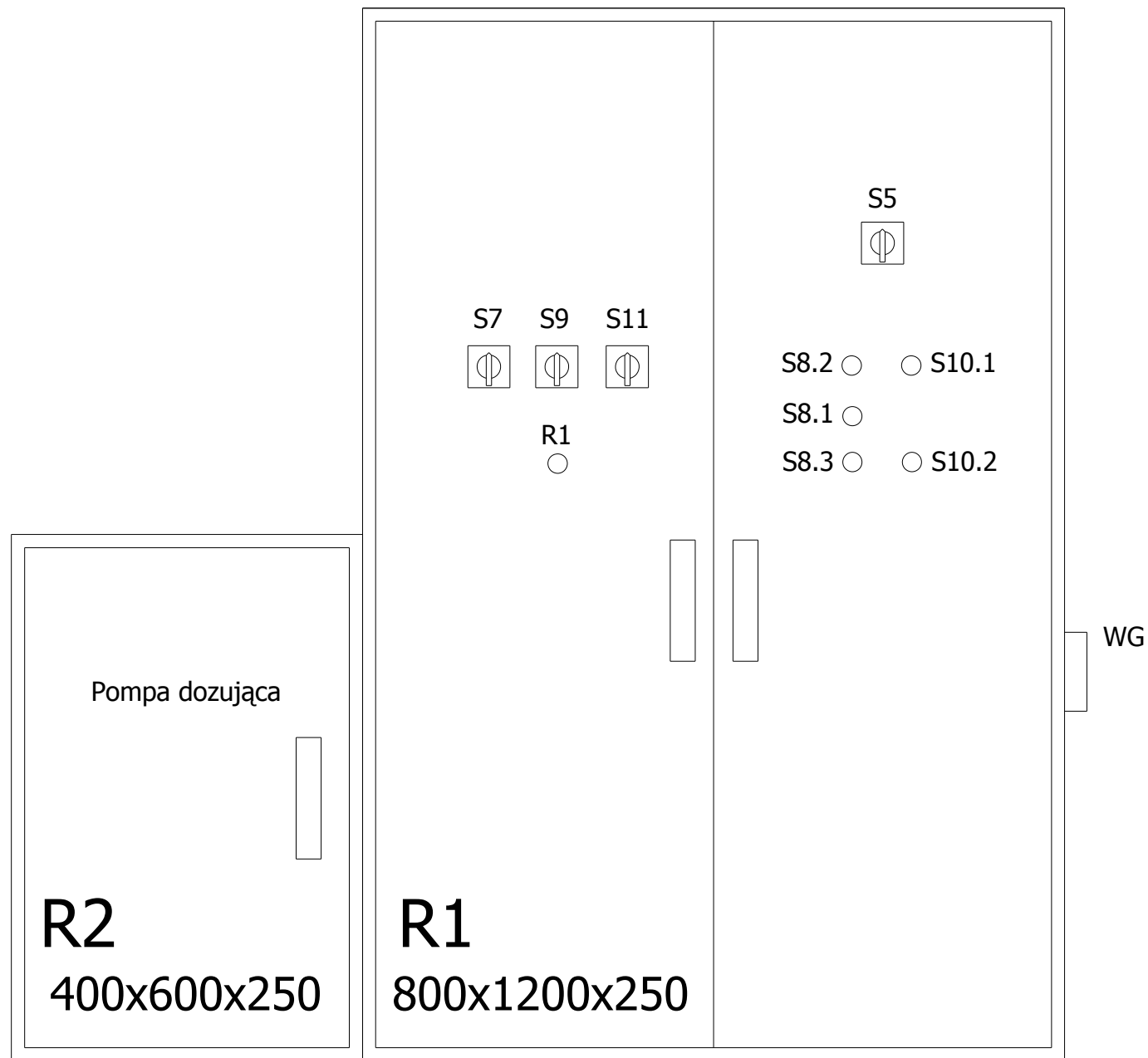
13 — 14 /14.3
 23 — 24 /12.4

Temat Instalacja pilotowa SBR	Tytuł:	Sygnalizacja			Nr rysunku	14
	Projektował:	mgr inż. T.Kruszewski	Stadium	Projekt Wykonawczy	Rewizja	A
	Sprawdził:		Data	2010-05-13	Następna strona	15





Temat Instalacja pilotowa SBR	Tytuł:	Rozdzielnica R1.Elewacja				Nr rysunku	16
	Projektował:	mgr inż. T.Kruszewski		Stadium	Projekt Wykonawczy	Rewizja	A
	Sprawdził:			Data	2010-06-06	Następna strona	17



Temat Instalacja pilotowa SBR	Tytuł:	Zestaw rozdzielnic R1 i R2				Nr rysunku	17
	Projektował:	mgr inż. T.Kruszewski		Stadium	Projekt Wykonawczy	Rewizja	A
	Sprawdził:			Data	2010-06-06	Następna strona	