

DZIAŁ EKSPLOATACJI
POLITECHNIKI GDAŃSKIEJ

Gdańsk, dnia 10 listopada 2010 r.

OTE / 1326 / 2010

KENTON arch

ul. Stągiewna 13 / 3
80 - 750 Gdańsk
tel / fax 058 305 - 11 - 74

Dot.: uzgodnienie projektu wentylacji dla DS 3.

Uzgadniamy przedstawiony projekt budowlano - wykonawczy,
przebudowy DS-3, przy ul. Do Studzienki 32 w Gdansk,
dot. wentylacji mechanicznej.

Do wiadomości:

- KENTON arch;
- Dział OTI PG;
- Dział Zarządzania Infrastrukturą Studencką (DS-y);
- a / a (Dział OTE).

Z poważaniem

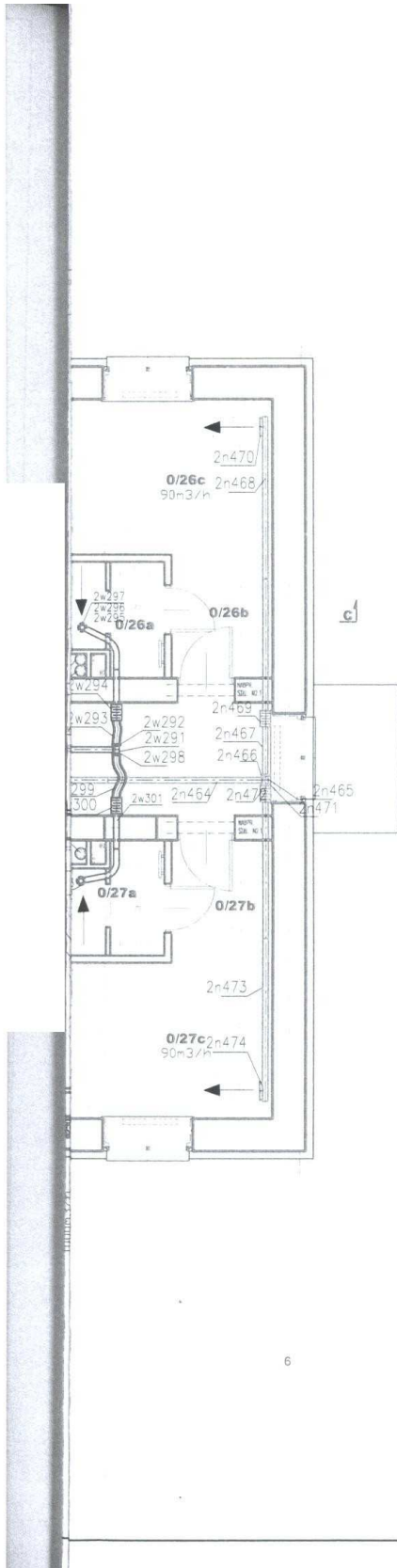
Dariusz Pasieczny

Z-ca Kierownika
Działu Eksploatacji

mgr inż. Dariusz Pasieczny

POLITECHNIKA GDAŃSKA
Dział Eksploatacji
ul. Gabriela Narutowicza 11/12
80-233 Gdańsk-Wrzeszcz
tel. 058 347 11 22, fax 058 347 12 78
NIP 584-020-35-93, REGON 007701620

Zgodność



LEGENDA POMIESZCZEŃ PARTERU	
NR	NAZWA POM.
0/1	KŁATKA SCHODOWA
0/2	KŁATKA SCHODOWA
0/3	WIATROLAP
0/4	HOL WEJŚCIOWY
0/5	PORTIENIA
0/6	KOMUNIKACJA
0/7	POM. SOCJALNE
0/8	ŁAZIENKA
0/9	POM. BIUROWE
0/10	KOMUNIKACJA
0/11	KOMUNIKACJA
0/12	ŁAZIENKA
0/13	PRZEDSIONEK
0/14	POKÓJ
0/15	POKÓJ
0/16	POKÓJ
0/17	POKÓJ
0/18	ŁAZIENKA
0/19	PRZEDSIONEK
0/20	POKÓJ
0/21	POKÓJ
0/22	ŁAZIENKA
0/23	PRZEDSIONEK
0/24	POKÓJ
0/25	POKÓJ
0/26	POKÓJ
0/27	ŁAZIENKA
0/28	PRZEDSIONEK
0/29	POKÓJ
0/30	POKÓJ
0/31	POKÓJ
0/32	ŁAZIENKA
0/33	PRZEDSIONEK
0/34	POKÓJ
0/35	POKÓJ

RZECZOZNAWCA DO SPRAW ZABEZPIECZEŃ PRZECIWPOŻAROWYCH
mgr inż. Feliks Mikulski upr. KG PSP nr 397/99

..... Gdańsk 9.09.2020
miejscowość, data

Zgodność projektu z wymaganiami ochrony przeciwpożarowej stwierdzam bez uwag: Wilk z uwagami:

UWAGI:

- WSZYSTKIE WYMIARY SPRAWDZIĆ NA BUDOWIE.
- RYSUNEK ROZPATRYWAĆ ŁĄCZNIE Z PROJEKTAMI BRANŻOWYMI
- NA STROPIE POWIEDZY PIWNICĄ I PARTEREM WYODRZĘBIĆ STREFĘ PPOŻ. POPRZECZ MONTAŻ KŁAP P.POŻ. NA KANAŁACH WENTYLACYJNYCH W STROPIE EIS 60. EIS120 DLA ŚCIAN).
- KANAŁY WENTYLACYJNE PRZECHODZĄCE PRZECZ KŁATKĘ SCHODOWĄ ODBUDOWAĆ DO ODPORNOŚCI OGNOWEJ EIS 60.
- W ISTNIEJĄCYCH ORAZ PROJEKTOWANYCH ŚCIANACH I STROPACH NALEŻY WYKONAĆ PRZEPUSTY INSTALACYJNE POD PROJEKTOWANE INSTALACJE.
- STEROWANIE KŁAPAMI PPOŻ. SIŁOWNIKAMI ZA POMOCĄ SYSTEMU SYGNALIZACJI POŻARU.
- WYSOKOŚĆ WSZYSTKICH WYRZUTNI DACHOWYCH DOSTOSOWAĆ NA BUDOWIE INDYWIDUALNIE DLA KAŻDEGO PRZYPADKU.

LEGENDA

E1 WENTYLATOR WŁĄCZANY ZE ŚWIATŁEM
E2 WENTYLATOR Z WŁASNYM WŁĄCZNIKIEM
E3 WENTYLATOR Z WŁĄCZNIKIEM SERWISOWYM

Projekt: **PROJEKT WYKONAWCZY PRZEBUDOWY DOMU STUDENCKIEGO NR 3 POLITECHNIKI GDAŃSKIEJ PRZY ul. DO STUDZIENKI 32 W GDAŃSKU**

Inwestor: **POLITECHNIKA GDAŃSKA**
ul. G. NARUTOWICZA 11/12
80-233 GDAŃSK

Generalny Projektant: **KENTON**
80-750 Gdańsk, ul. Stągiewna 12/3, tel. +48 58 3051174
biuro@kenton.pl

PROJEKTANT	Nr upr.	Podpis
mgr inż. Sławomir Szurman	287/Gd/2002	<u>[Signature]</u>
OPRACOWAŁ		
WERYFIKOWAŁ		
mgr inż. Adam Kujawa	ZGP-III-630/245/78	<u>[Signature]</u>
RYSUNEK:		BRANŻA
RZUT PARTERU-WENTYLACJA		INST. SANIT
SKALA:	DATA	NR ZLECENIA
1:100	06/2010	07/10/2009
		NR:
		W-02