

Projekt Techniczny

**dotyczący remontu posadzki w Sali tanecznej klubu
„KWADRATOWA” w budynku „BRATNIAK”
Politechniki Gdańskiej.**

Inwestor:

**Politechnika Gdańska
ul. Narutowicza 11/12, 80-233 Gdańsk –Wrzeszcz**

Adres inwestycji:

ul. Siedlicka 4, 80-233 Gdańsk –Wrzeszcz

Autor projektu:

Maciej Gatz

**Czerwiec 2012 rok
Gdańsk**

Spis treści:

1. Opis techniczny

2. Część rysunkowa

2a Szkic pomieszczenia

2b. fot. 1 – ogólny widok sali tanecznej

2c. fot. 2 – widok uszkodzeń podłogi

2d. fot. 3 – ogólny widok budynku „BRATNIAK”

Opis prac do wykonania

I. Stan istniejący

Budynek Politechniki Gdańskiej „Bratniak” zlokalizowany jest na terenie kampusu Politechniki Gdańskiej przy ul. Siedleckiej 4 w Gdańsku Wrzeszczu.

Budynek pełni funkcję kulturalno-rozrywkową, gastronomiczną i biurową, nie posiada funkcji mieszkalnej, powstał w pierwszych latach XX wieku i znajduje się w strefie ochrony konserwatorskiej.

Przedmiotem zamówienia jest wykonanie nowych warstw podłogowych w pomieszczeniu sali tanecznej – miejsce i zakres prac pokazano na szkicu. Planowane roboty mają na celu przywrócenie wymaganego stanu technicznego podłogi oraz poprawienie estetyki pomieszczenia.

Powierzchnia podłogi 219,5 m²

II. Opis robót do wykonania

Zakres prac obejmuje:

- rozebranie i usunięcie starych wykładzin kauczukowych \neq 4 mm
- skucie wylewek cementowych \neq 5,0 cm
- usunięcie zniszczonego styropianu \neq 5,0 cm
- wyrównanie podłoża – skucie nierówności \neq do 1,0 cm
- ułożenie warstwy twardego styropianu EPS 200 gr. 3 cm
- wykonanie nowej grubej warstwy (6,5 cm) wylewki cementowej zbrojonej siatką z prętów stalowych gr. 4 mm. Siatka o oczkach 15 * 15 cm
- wyrównanie podłoża masą samopoziomującą \neq do 5,0 mm
- ułożenie wykładziny kauczukowej gr. 4 mm, tego samego typu jak obecnie istniejąca. Chodzi o nawiązanie do wykładzin które są ułożone w pomieszczeniach przyległych do sali tanecznej i które nie podlegają wymianie kolor wykładzin i układ wzorów wykonać według stanu istniejącego.

Prace remontowe prowadzone będą w obiekcie czynnym i użytkowanym.

III. Inne uwagi i wymagania

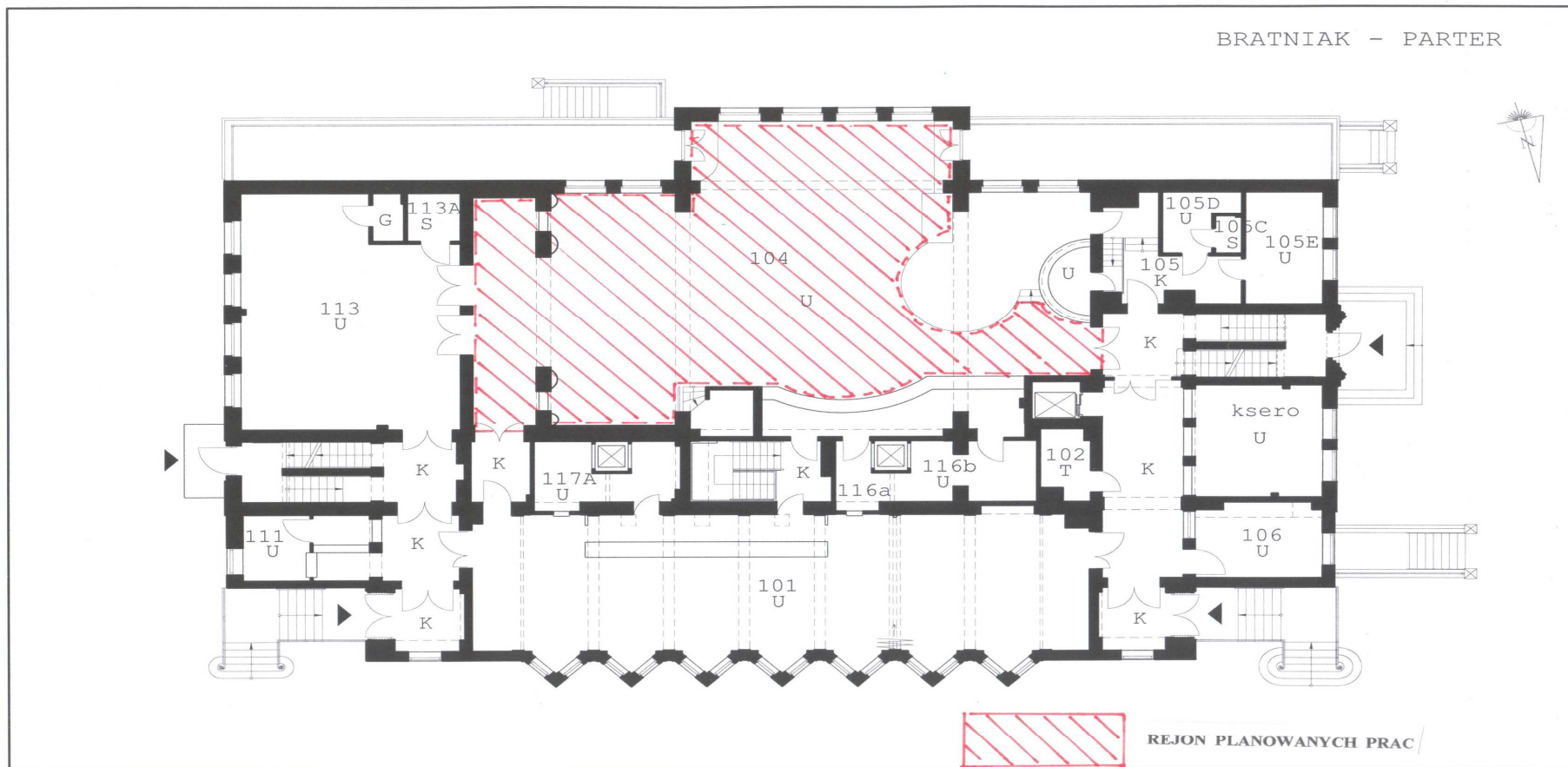
Nie przewiduje się odzysku materiałów z rozbiórki.

Przed ułożeniem wykładziny kauczukowej należy bezwzględnie uwzględnić i spełnić kryteria wilgotnościowe podłoża. Kryteria wilgotnościowe określa technologia opracowana przez producenta wykładzin.

Sporządził:

Maciej Gatz

2a Szkic pomieszczenia



2b. fot. 1 – ogólny widok sali tanecznej



2c. fot. 2 – widok uszkodzeń podłogi



2d. fot. 3 – ogólny widok budynku „BRATNIAK”

