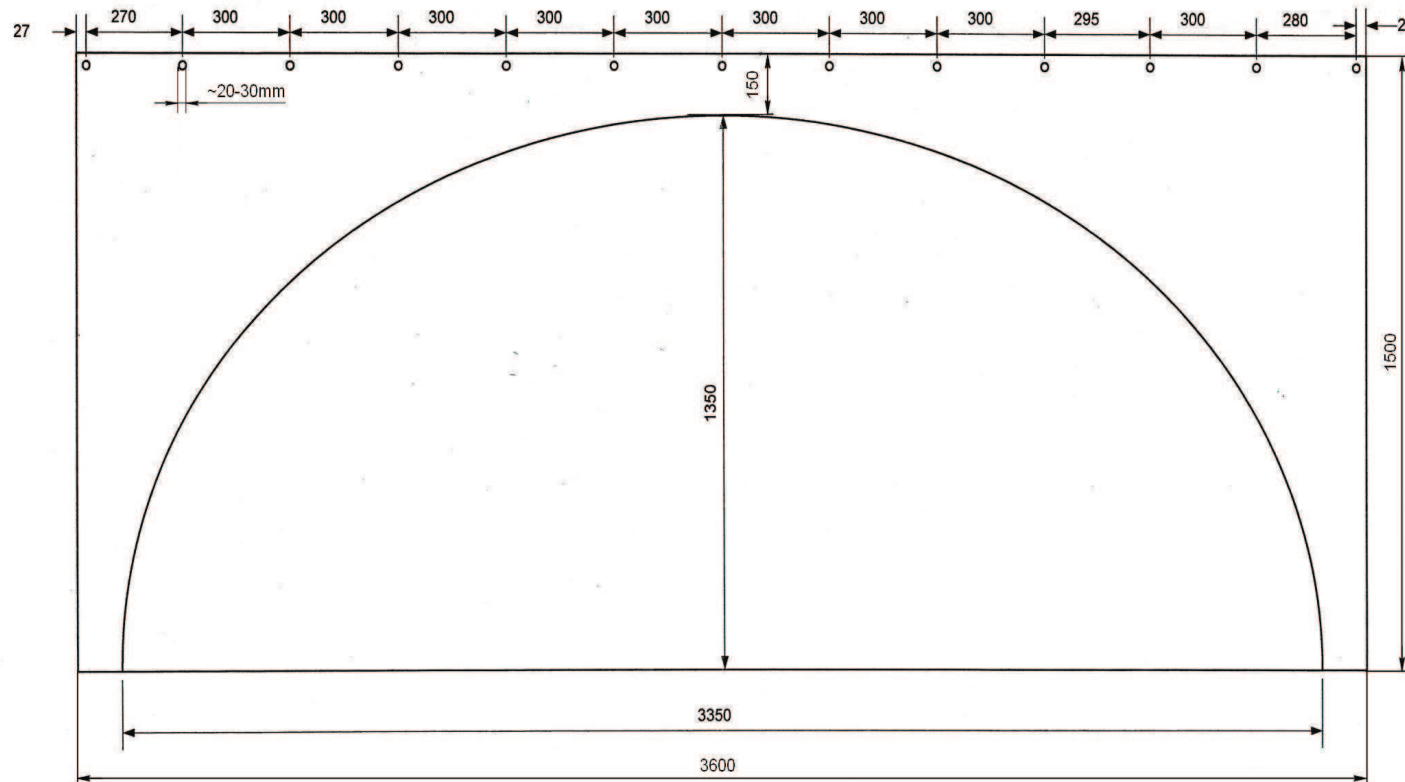


BANER - ŁUK POD BALKONEM - wymiary w mm

WYMIARY ELIPSY TO OBSZAR W KTÓRYM MUSI SIĘ ZMIEŚCIĆ NAPIS



1. Baner o wymiarach 360x150cm, wieszamy w poziomie.
2. Górne otwory muszą być tak rozplanowane jak na rysunku, dlatego że na wewnętrznej ścianie balkonu jest umieszczona listwa z hakami rozmieszczonymi w takim rozstawie. Rysunek przedstawia front banera. Średnica oczek około 20-30mm
2. Napis należy rozplanować w łuku o kształcie połowy elipsy o wymiarach: wysokość w środku 135 cm, szerokość podstawy 335 cm. Po powieszeniu banera widać tylko to co jest w elipsie. Reszta jest zakryta. Kolor tła, na którym jest rozplanowany napis powinien być kolorem całego banera (całego prostokąta). Kształt łuku pod balkonem nie jest dokładną elipsą. Błąd wielu wykonawców polega na tym, że wykonują kolorowe tło tylko w obszarze elipsy, resztę banera zostawiając białą. Wystarczy wtedy źle rozplanować rozstaw górnych otworów i po powieszeniu będą widoczne brzydkie białe obwódki. Tło całego prostokąta musi być jednakowe – tylko napis musi się mieścić w zaznaczonej elipsie.
3. Na pionowych krawędziach banera powinny być dodatkowo wykonane nieuwzględnione na rysunku otwory, ułatwiające jego napinanie w poziomie. Średnica taka jak w przypadku otworów na górnej krawędzi. Jeden otwór musi być w dolnym narożniku, pozostałe (3-4 szt) w dowolnym rozstawie. W dolnej krawędzi nie robimy otworów.
4. Wymiar 360x150cm to wymiar zewnętrzny końcowy. Należy pamiętać, że na wykonanie zgrzewanych zakładek, koniecznych do właściwego zamocowania kółek na otwory, trzeba go stosownie powiększyć (np. po 5 cm na zakładkę na wszystkich krawędziach)