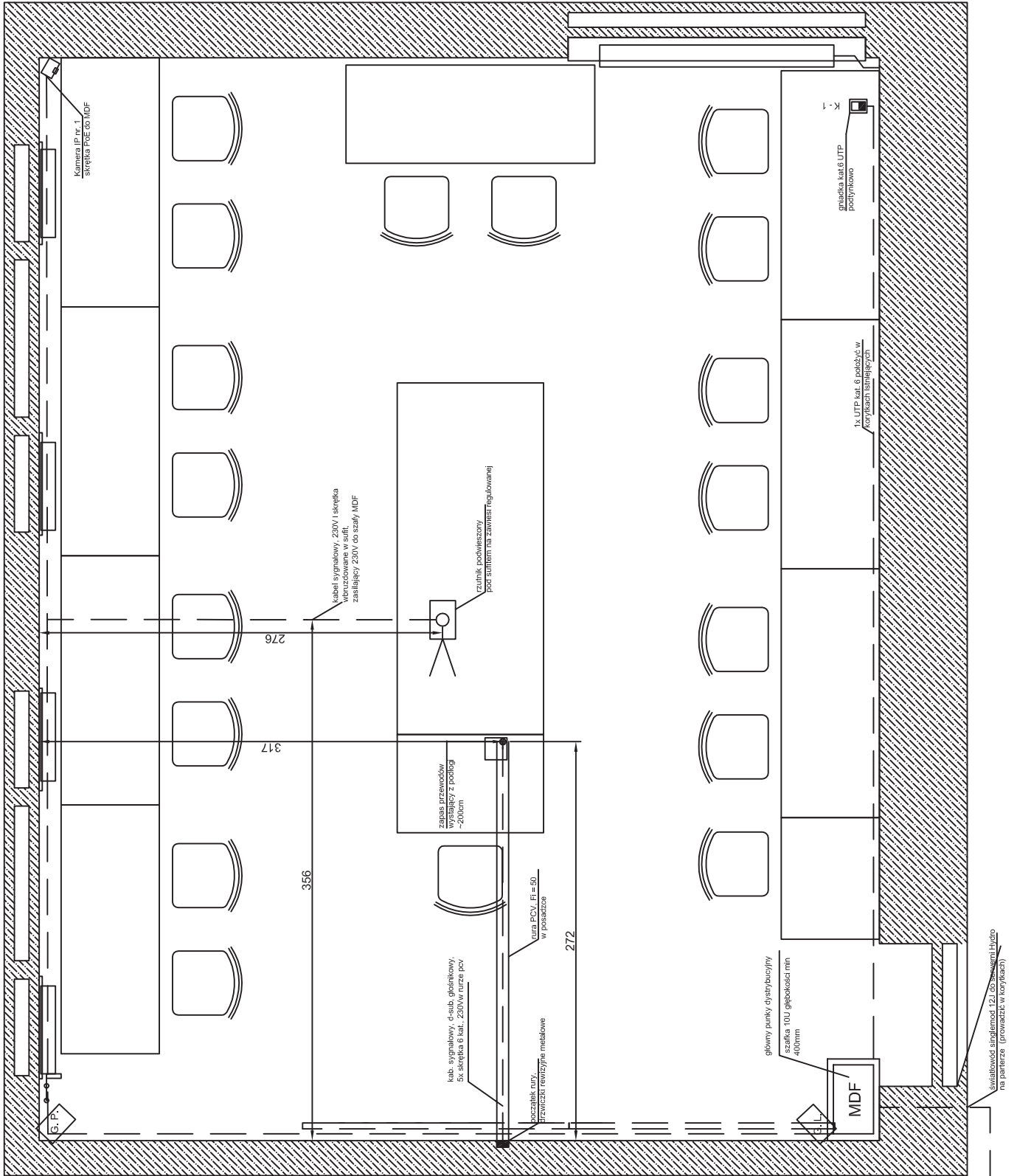


RYSUNEK T-01
 PG WILIŚ Hydro
 Pokój 106



RYSUNEK T-02

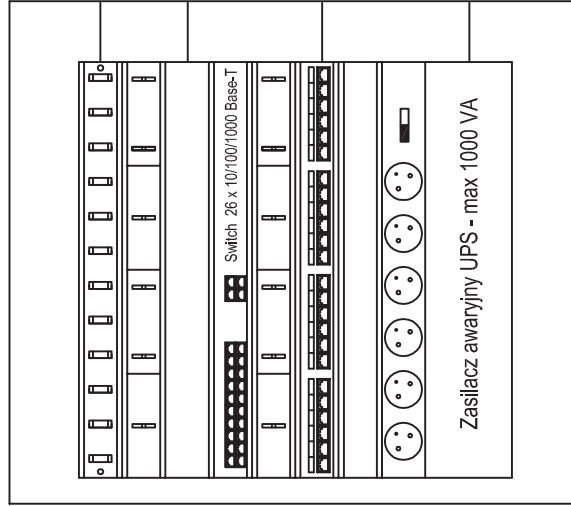
PG WILIŚ Hydro

Pokój 106

MDF106 - Szafa techniczna 19"
 wisząca 10U szybka przyciemniana
 zlokalizowana w pom. 402 Hydro
 (głębokość min. 400mm)

1 U
2 U
3 U
4 U
5 U
6 U
7 U
8 U
9 U
10 U

- Przełącznica światłowodowa jednomodowa, 6 szt. SC simplex
- Wieszak na patchcordy światłowodowe - 1U
- Wolna przestrzeń na Mediakonwerter światłowodowy i PoE kamer
- miejsce na switch 26 porty 10/100/1000 Base-T 1U
- Wieszak na patchcordy skrętki - 1U
- Przełącznica krosowa kat.6 UTP - 24 porty 1U
- Maskownica 1U
- Lista zasilająca 1U
- Zasilacz awaryjny min. 1000 AV Rackowy 19 " 2U



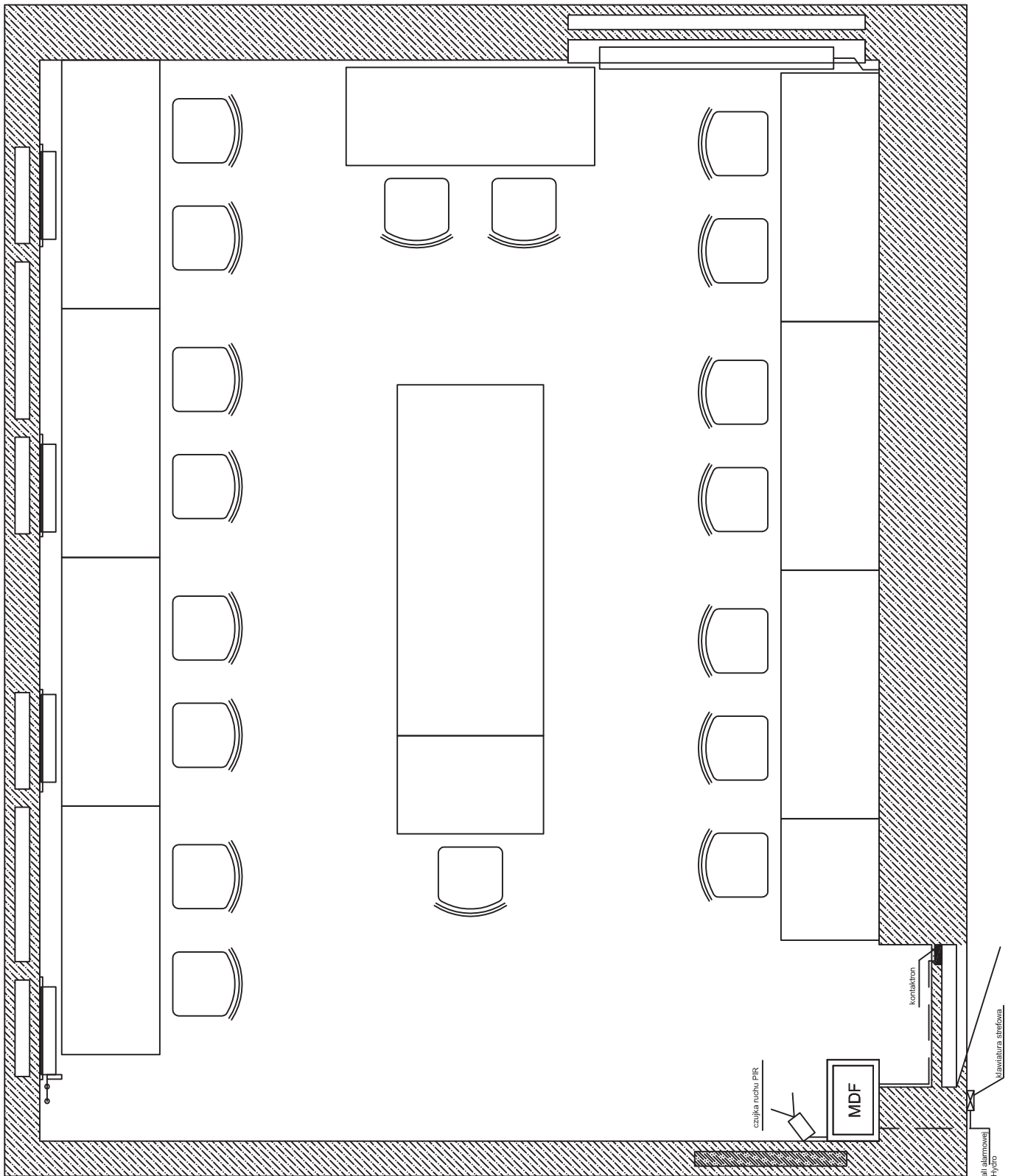
Przyłącze światłowodowe jednomodowe, 12J
 zakończenie w serwerowni HYDRO na parterze.

1 x UTP kat. 6 do kamer IP+ 1xPoE + 1 x UTP kat. 6 do rzutnika

24 x UTP 4x2 kat. 6 wewnętrzny, drut

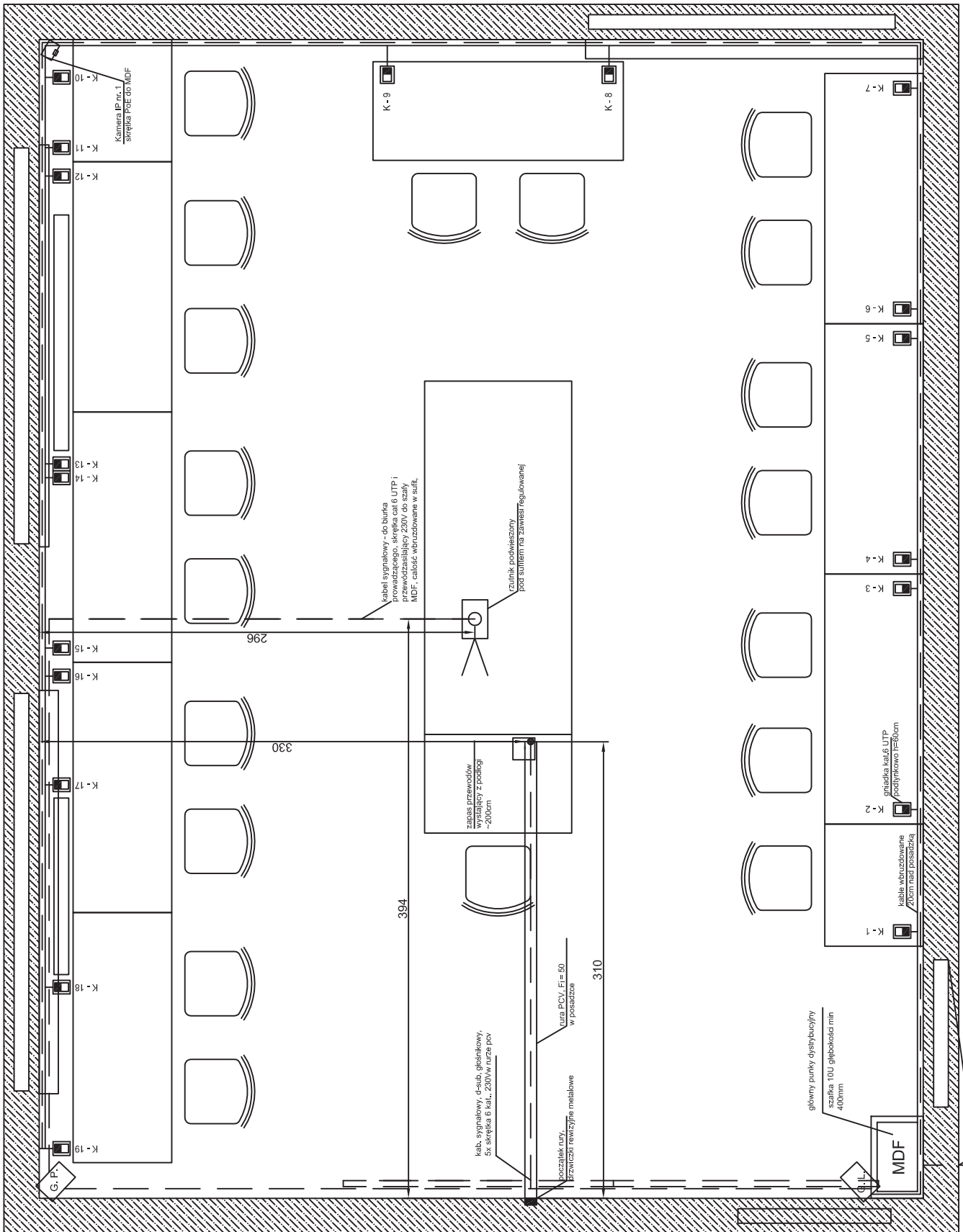
Zasilanie według projektu elektryka 230 V 50Hz

RYSUNEK T-03
PG WILIŚ Hydro
Pokój 106



kabel do centrali alarmowej
w serwerowni Hydro

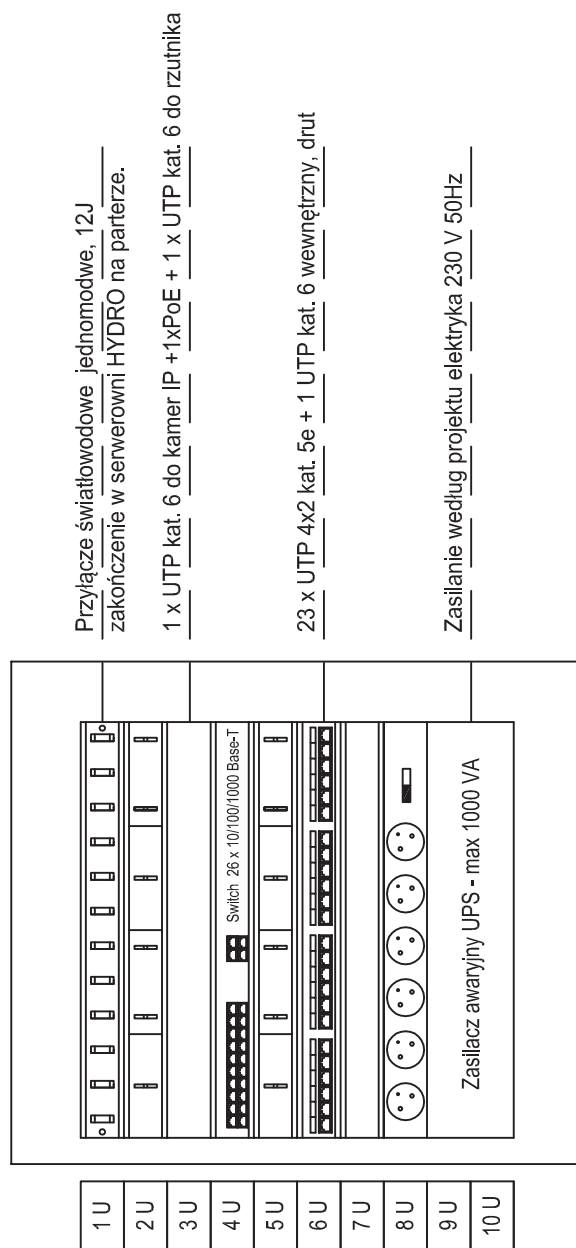
Rysunek T-04 PG WILIŚ Hydro Pokój 402



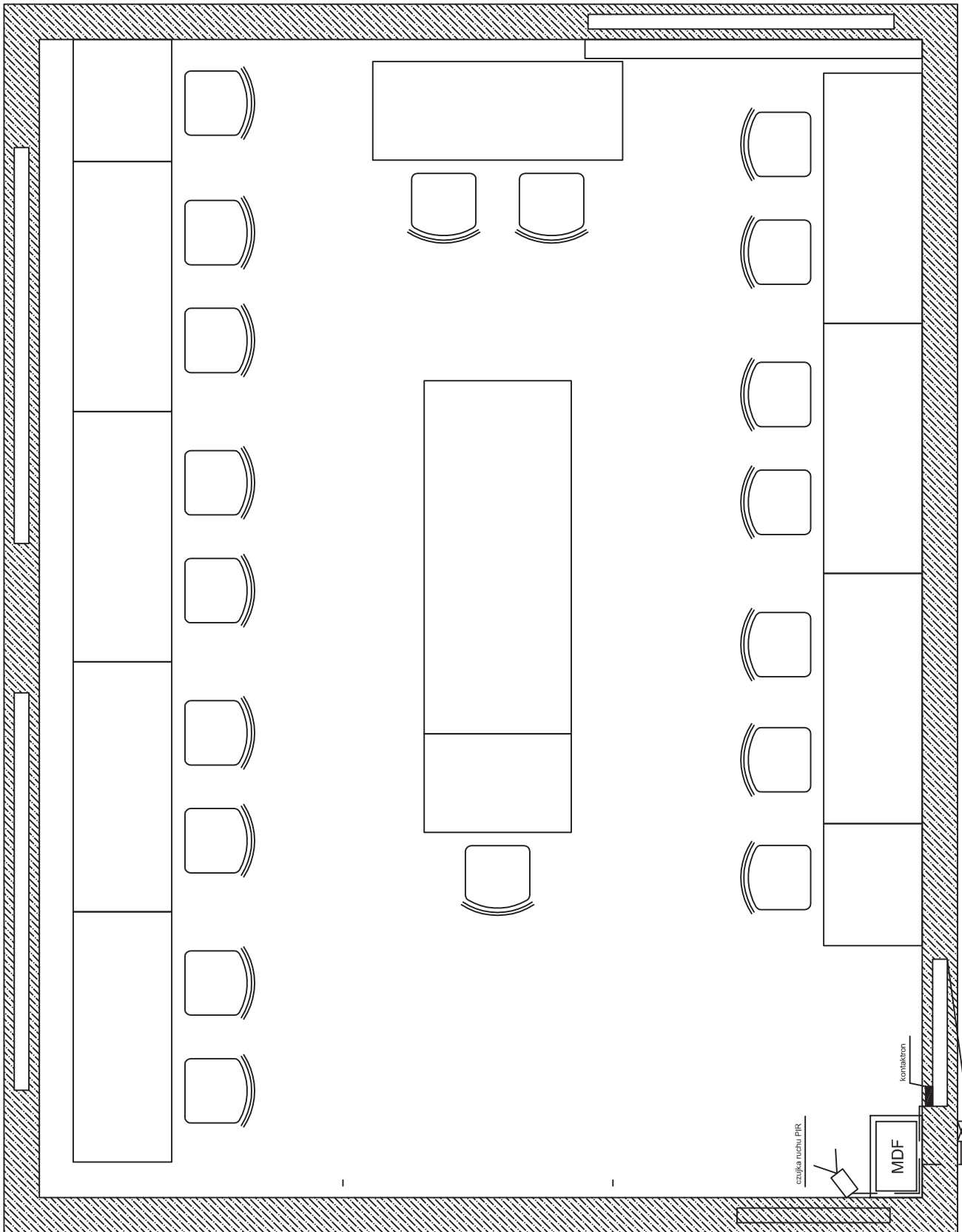
światłowód sygnałowy 12 do serwera Hydro na parterze (przeważa w korytarzu)

RYSUNEK T-05
PG WILIŚ Hydro
Pokój 106

MDF402 - Szafa techniczna 19"
wiesząca 10U szybka przyciemniana
zlokalizowana w pom. 106 Hydro
(głębokość min. 400mm)



Rysunek T-06
PG WILIŚ Hydro
Pokój 402



kabel do centrali alarmowej
w szafce serwerowej

kontaktownia

MDF

szafka serwerowa

Rysunek T-07
PG WILIŚ Hydro
Pokój 407

