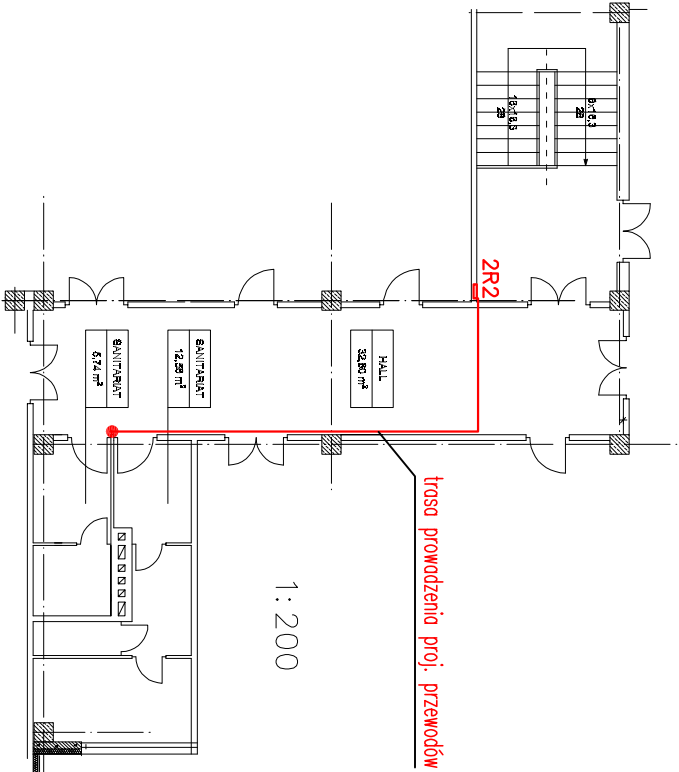
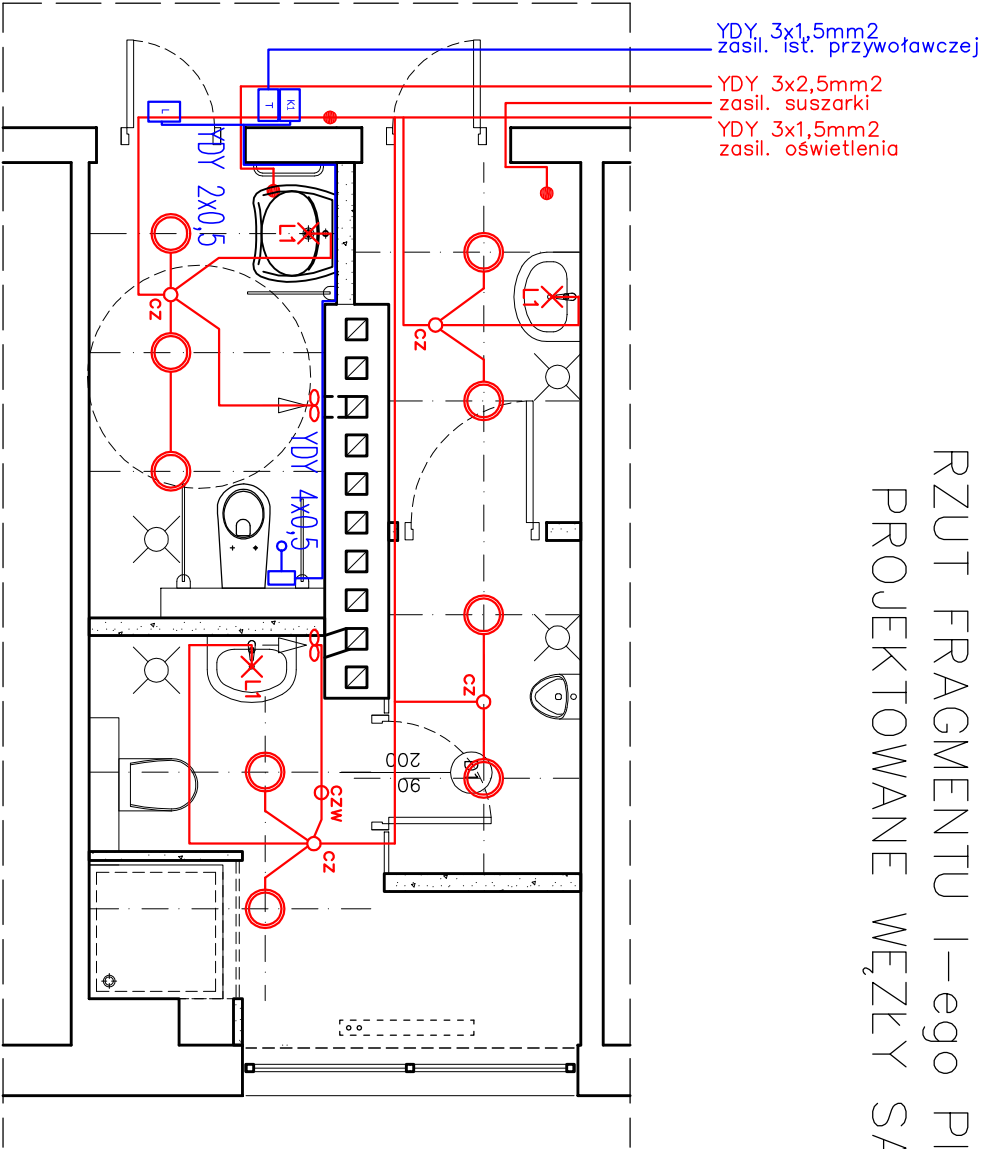


RZUT FRAGMENTU I-ego PIĘTRA WEiA – łącznik  
PROJEKTOWANE WĘZŁY SANITARNE skala 1:50



Wentylatory wg projektu wentylacji

L1

L2

Kinkiet, szczelność IP44, typ żarówek – światłówka T5  
liczba i max moc żarówek – W 1x14, napięcie – 230V  
wymiary – 60x7,4x7,6cm  
kolor – chrom, klosz – poliwęglan mleczny

K1 Moduł kosownika przywołowego

Przycisk pociągowy

Wypust do kinkiету

Wypust dla suszarki do rąk

T Transformator 230/24V

O

Oprawa sufitowa typu "downlight"  
zamontowana w suficie podwieszonym, IP 44,  
Moc 2x26W, 230V, z EVG,  
szyba matowa, oprawa w kolorze białym  
wymiary – ok. o246mm, o otworu 220mm

L Lampka sygnałowa z buczkiem


O

O

O

Dookólna czujka ruchu 360st  
(pomiar natężenia oświetlenia)

Dookólna czujka ruchu 360st

		80-352 Gdańsk ul. Skarżyskiego 10G/1 tel/fax (58) 340-95-03 e-mail: firmawela@wp.pl	
Tytuł: RZUT FRAGMENTU PIĘTRA - ŁĄCZNIK projektowane węzły sanitarne ELEKTRYKA		Skala: 1:50 1:200	
Zespół projektowy: mgr inż. Marcin Koopczak	Nr uprawnień: P04/0207/P00E/10	Data: lipiec 2012	Podpis:
Sprawdzący: mgr inż. Hubert Siośkiewicz	P04/0018/P00E/10		
Projekt: Projekt remontu węzłów sanitarnych w zakresie wszystkich branż w budynku Wydziału Elektrotechniki i Automatyki Politechniki Gdańskiej Gdańsk, ul. J. Sobieskiego 7		Nr rys.: 2B	
Inwestor: Wydział Elektrotechniki i Automatyki Politechniki Gdańskiej Gdańsk ul. Narutowicza 11/12		Branża: PROJEKT BUDOWANO- WYKONAWCZY	
Adres: Gdańsk ul. Sobieskiego 7			