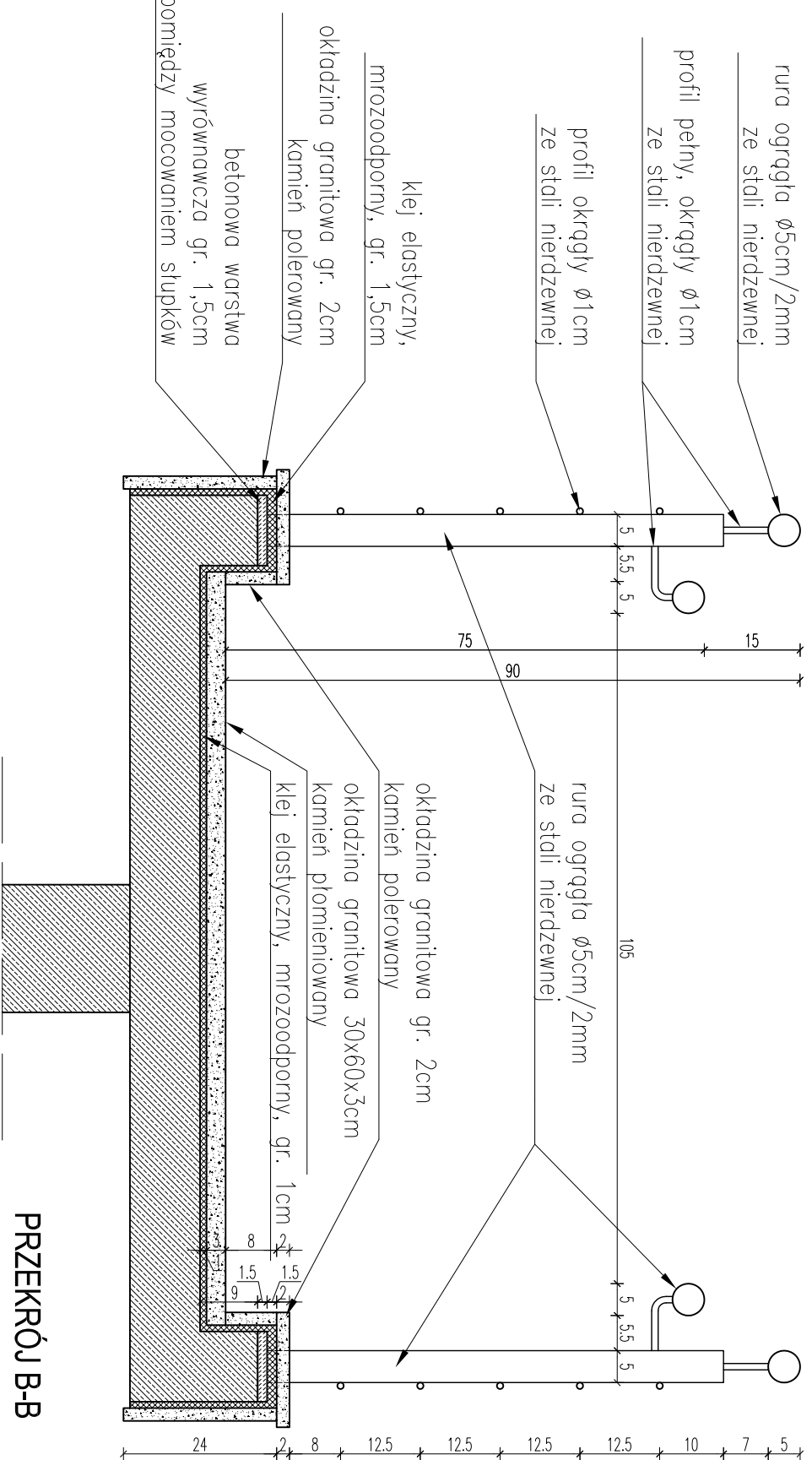
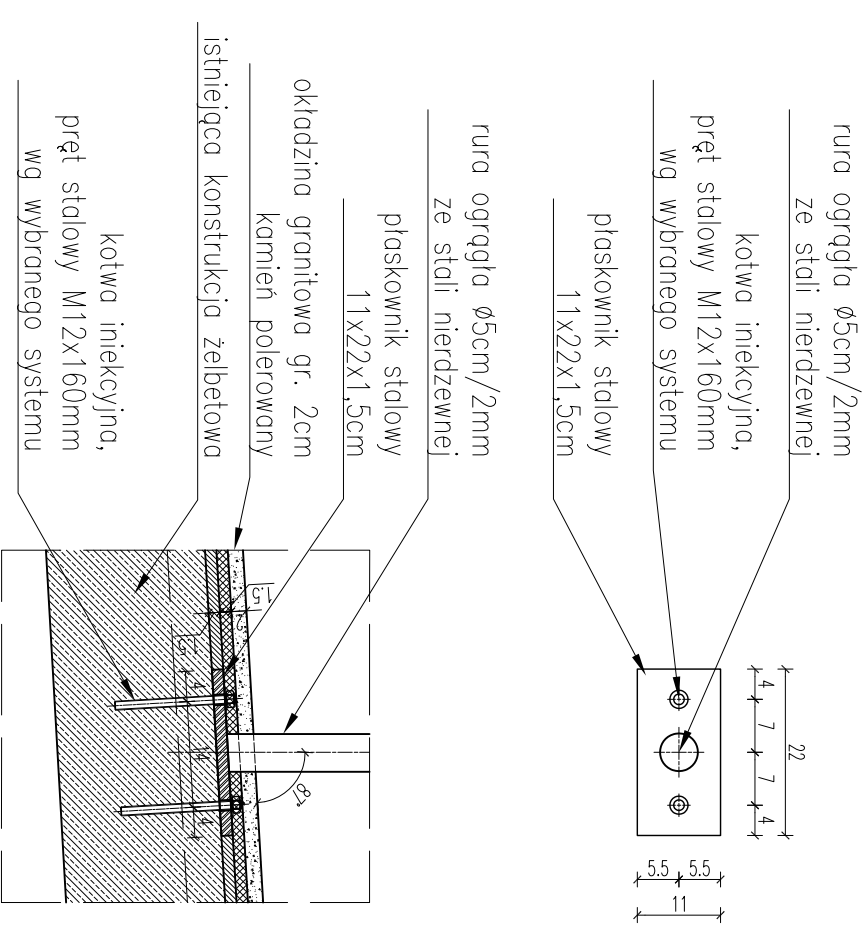


### MOCOWANIE SŁUPKA DO KRAWĘŻNIKA ŻELBETOWEGO



### PRZEKRÓJ B-B

<b>NAZWA I ADRES INWESTYCJI</b> Remont pochylni dla niepełnosprawnych prowadzącej do istniejącego Budyńku Wydziału Elektroniki, Telekomunikacji i Informatyki Politechniki Gdańskiej Gdańsk-Wrzeszcz, ul. Siedlicka 5a (działka nr 357/1/3)		<b>INWESTOR</b> POLITECHNIKA GDAŃSKA ul. Narutowicza 11/12, 80-952 Gdańsk	
<b>BRANŻA</b> ARCHITEKTURA	<b>OPRACOWANIE</b> PROJEKT WYKONAWCZY	<b>DATA</b> PAZDZIERNIK 2013	
<b>ZESPÓŁ PROJEKTOWY</b> WYDZIAŁ ARCHITEKTURY POLITECHNIKA GDAŃSKA ul. Narutowicza 11/12 80-952 Gdańsk	<b>AUTORZY</b> mgr inż. arch. Marcin Grych Upr. PO-0696 mgr inż. arch. Joanna Wasilik mgr inż. arch. Hubert Złowiecz	<b>PODPIS</b> 	
<b>TYTUŁ RYSUNKU</b> PRZEKROJE I DETALE	<b>SKALA</b> 1:10	<b>NR RYS.</b> A / 5	