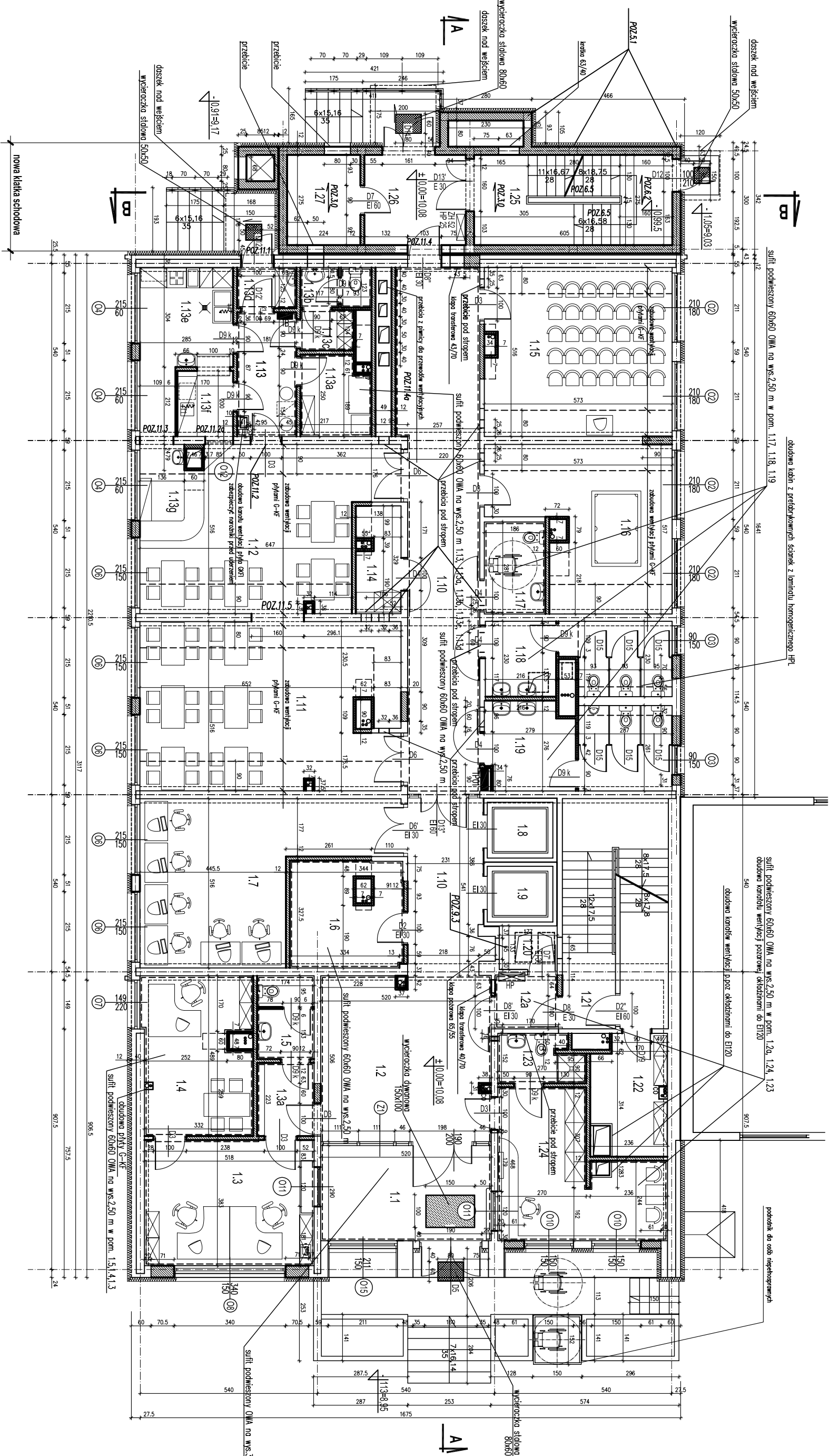


Nr	funkcja	rozszekła	m2
11	wielodop	p. gres	1508
12	hol	p. gres	26,03
13	przebiegnok	p. gres	20,03
12a	admiistratorka (CS)	wł. drewno	3,10
13a	korytarz	wł. drewno	3,87
14	pokój ślubowik	wł. drewno	15,94
15	szatnia	p. gres	4,41
16	magazyn	p. gres	10,75
17	pokój nauki	wł. PCV	25,18
18	szp. windy		
19	szp. windy	p. gres	50,18
110	kuchnia i hol zalek meblami	p. gres	40,31
111	soln komusmp/pio	wł. PCV	60,28
112	soln komusmp/pio	wł. PCV	30,28
113	komusmp	p. gres	6,66
113a	magazyn spożywczy	p. gres	2,50
113b	węzel sanitarny	p. gres	5,69
113c	oraz szczyty	p. gres	2,25
113d	przebiegnok, włesowy	p. gres	2,02
113e	kuchnia	p. gres	10,94
113f	zmywarka	p. gres	3,40
113g	wybiegnok	p. gres	5,34
114	magazyn	p. gres	4,31
115	soln ty	wł. PCV	20,18
116	soln bilardowy	wł. PCV	22,25
117	wc (niegospodarczym)	p. gres	12,19
118	wc domskie	p. gres	5,29
119	wc meble	p. gres	14,81
120	pom. techniczne	p. gres	2,38
121	Ki. szatniowe	p. gres	19,47
122	magazyn	wł. PCV	7,78
123	węzel sanitarny	p. gres	3,16
124	portieno	wł. PCV	18,29
125	kuchnia szatniowa	p. gres	16,63
126	przebiegnok	p. gres	8,56
127	szczyt, włesowy		6,14
RAZEM			459,89

ZESTAWIENIE POMIESZCZEŃ



PRACOWNIA ARCHYTEKTONICZNA	
"R U S" sp. z o.o.	
OBIEKT:	DOM STUDENCKI DSC-8 Głębokie ul. Wypielńskiego
Projektant:	mgr inż. arch. Krzysztof Andrzejewski <i>mgr inż. arch. Krzysztof Andrzejewski</i>
Opisowość:	mgr inż. arch. Krzysztof Filipczyk
Weryfikacja:	mgr inż. arch. Krzysztof Andrzejewski <i>mgr inż. arch. Krzysztof Andrzejewski</i>
Wzrost i data wydania:	06/06/2004
Wzrost i data wydania:	Nr rys. 2