



**POLITECHNIKA  
GDAŃSKA**

WYDZIAŁ OCEANOTECHNIKI  
I OKRĘTOWNICTWA

ZZI/79/017/D/2014

## Ogłoszenie o udzielanym zamówieniu

Gdańsk, dnia 21.05.2014

### Nazwa Zamawiającego:

POLITECHNIKA GDAŃSKA  
Wydział Oceanotechniki i Okrętownictwa  
ul. G. Narutowicza 11/12  
80-233 Gdańsk  
NIP: 584-020-35-93  
REGON: 000001620

**Politechnika Gdańska na podstawie art. 131b ustawy z dnia 29 stycznia 2004 r. – Prawo zamówień publicznych (Dz. U. z 2013 r. poz. 907, 984, 1047 i 1473 oraz z 2014 r. poz. 423), informuje o udzielanym zamówieniu na dostawę/usługę w dziedzinie obronności i bezpieczeństwa.**

### 1. Przedmiot zamówienia

Przedmiot zamówienia obejmuje dostawę blach stojana do silników napędowych pojazdów podwodnych wykonanych zgodnie z załączoną dokumentacją w ilości 15.000 szt.  
Technika wykonania: cięcie laserem typu Fiber.  
Przedmiot zamówienia powinien zostać dostarczony ze świadectwem kontroli jakości oraz kopią świadectwa materiału użytego do wykonania elementów.

### 2. Warunki jakie powinien spełniać Wykonawca

O udzielenie zamówienia ubiegać się mogą wykonawcy, którzy:  
- posiadają wdrożony system zarządzania jakością ISO 9001 w zakresie odpowiadającym przedmiotowi zamówienia.

### 3. Sposób przygotowania oferty

Ofertę należy złożyć w formie pisemnej do dnia 26.05.2014 r. do godz. 15:00 drogą elektroniczną na adres [elibiala@pg.gda.pl](mailto:elibiala@pg.gda.pl) w tytule wiadomości należy wpisać „Oferta na blachy stojana ZZI/79/017/D/2014”.

Oferta powinna zawierać:

- cenę netto realizacji zamówienia uwzględniającą wszelkie koszty niezbędne do jego realizacji, w tym cenę towaru i koszty transportu do siedziby Zamawiającego w PLN do dwóch miejsc po przecinku;
- termin realizacji zamówienia podany w dniach,
- do oferty należy załączyć kopię certyfikatu potwierdzającego wdrożenie systemu zarządzania jakością.

### 4. Kryteria oceny ofert:

Przy dokonywaniu wyboru najkorzystniejszej oferty zastosowane zostaną następujące kryteria oceny:

- cena 80%, w następujący sposób:  
 $P_c = (\text{cena najniższej oferty} / \text{cena badanej oferty}) \times 80$
- termin realizacji – 20% w następujący sposób:

$P_t = (\text{termin najkrótszej oferty [w dniach]} / \text{termin badanej oferty [w dniach]}) \times 20$   
 $P = P_c + P_t$   
gdzie: P – ilość punktów przyznana ofercie  
P<sub>c</sub> – ilość punktu przyznana ofercie w kryterium cena  
P<sub>t</sub> – ilość punktów przyznana ofercie w kryterium termin realizacji.

## 5. Szczególne warunki realizacji zamówienia

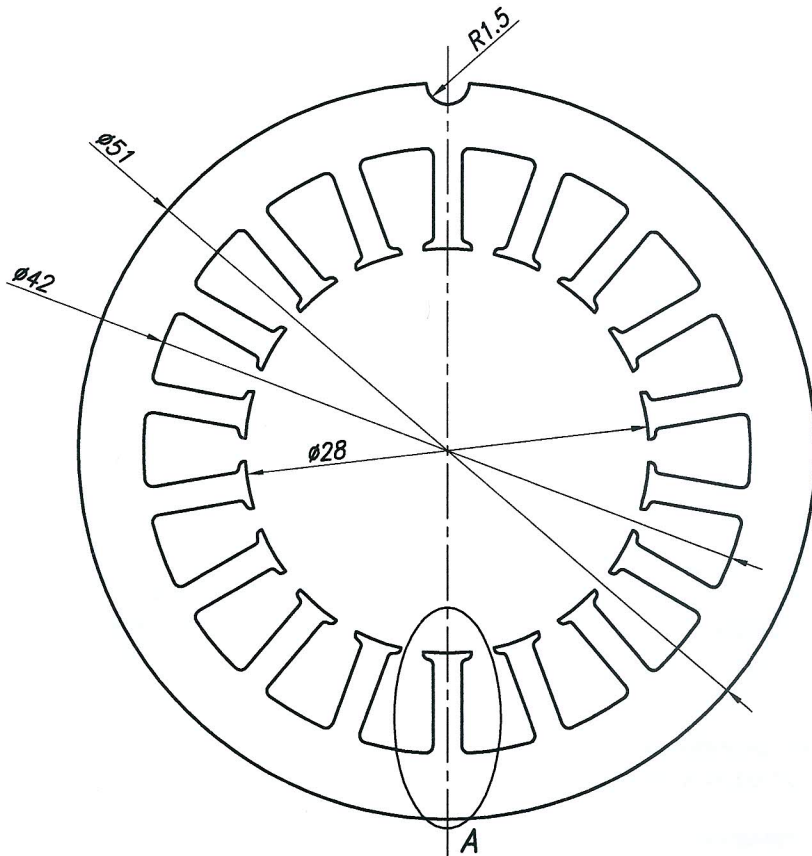
- 5.1. Warunki płatności: **14 dni**, od dnia doręczenia faktury wraz z dokumentami potwierdzającymi wykonanie pracy (protokół zdawczo-odbiorczy) na konto Wykonawcy wskazane w fakturze
- 5.2. W przypadku nieterminowej bądź wadliwej dostawy Wykonawca zapłaci Zamawiającemu kary w wysokości 20% wartości brutto zamówienia.  
Niezależnie od ww. kary Wykonawca zapłaci Zamawiającemu kary umowne:
- a. za opóźnienie w wykonaniu przedmiotu umowy - w wysokości 0,5% wartości brutto zamówienia, za każdy dzień opóźnienia,
  - b. za zwłokę w usunięciu wad stwierdzonych przy odbiorze lub w okresie gwarancji – w wysokości 0,5% wartości brutto zamówienia, za każdy dzień opóźnienia liczony od dnia wyznaczonego na usunięcie wad.
  - c. za odstąpienie przez Zamawiającego lub Wykonawcę od umowy z przyczyn zależnych od Wykonawcy - w wysokości 20% wartości brutto zamówienia.
- 5.3. Wykonawca zobowiązany jest do zawarcia z Zamawiającym pisemnej umowy na realizację przedmiotu zamówienia.

## 6. Zamówienie zostanie udzielone Wykonawcy, którego oferta uzyska najwyższą ilość punktów.

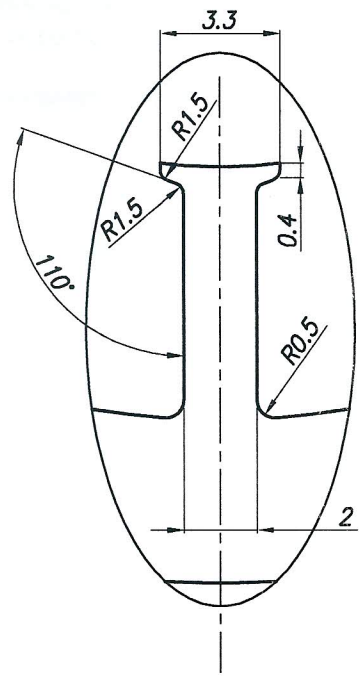
DZIAŁ  
Wykonawca i Zamawiający  
POLITECHNIKA GDAŃSKA  
dr hab. inż. prof. nadzw. PG

A  
B  
C  
D  
E  
F  
G  
H

A  
B  
C  
D  
E  
F  
G  
H



**SZCZEGÓŁ A**  
5:1



**Uwagi:**

1. Ciąć na laserze w najwyższej klasie dokładności cięcia.
2. Wszystkie wymiary utrzymać w tolerancji  $\pm 0.05\text{mm}$ .

Materiał		BLACHA #0.5 M400-50A		Masa [kg]	XXXX	Szt.	1	Nr archiwalny	
								Zastępuje rys.	
								Zastąpiony rys.	
Konstr.	B.Porala	Nr ark./l.ark	1/1	Podziałka	POLITECHNIKA GDAŃSKA				
Spr.	L.Rowiński	Format	A4	2:1	Centrum Morskich				
Wydał	L.Rowiński	Data	18.03.2014		Technologii Militarnych				
Nazwa elementu						L.p./rys.		XXXXXXXXXX	
BLACHA STOJANA						Nr rysunku		XXXXXXXXXX	