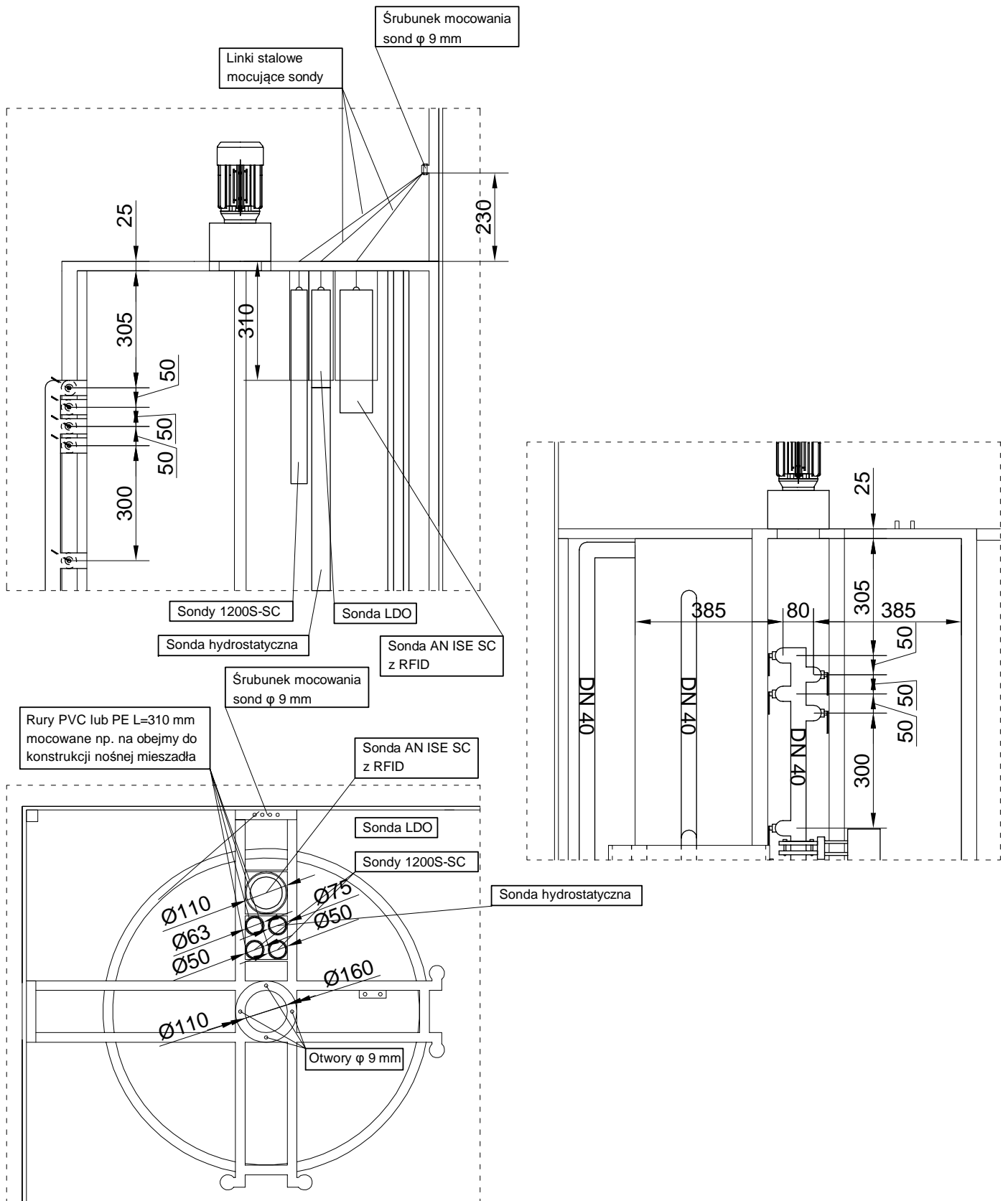


Szczegóły systemu montażu sond pomiarowych, mieszadła i przewodu odpływowego



Politechnika Gdańska Wydział Inżynierii Lądowej i Środowiska Katedra Inżynierii Sanitarnej			
Tytuł: Projekt mobilnego reaktora SBR.			
Autor: mgr inż. Arkadiusz Binek	Data:	Podpis:	Skala: 1:10
Tytuł rysunku: Szczegóły montażu sond pomiarowych, mieszadła i przewodu odpływowego			Nr rys. 11