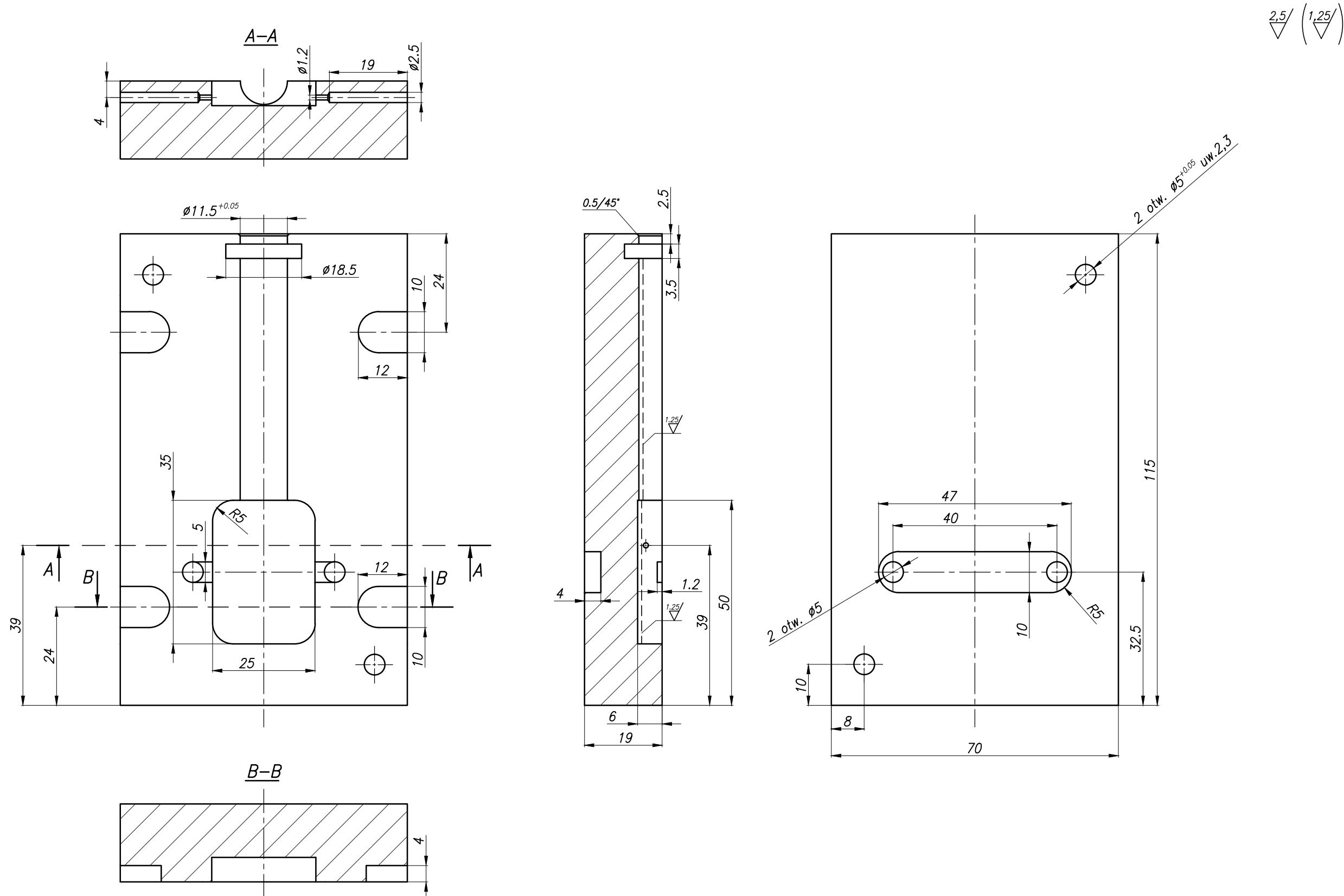


A
B
C
D
E
F
G
H
J



Uwagi:

1. Nieoznaczone krawędzie załamać 0.2/45°.
2. Otwory współosiowe z odpowiednimi otworami płyty dolnej.
3. Oba otwory fazować po obu krańcach 0.5/45°.

| | | | | | | | |
|---|------------|--|---------------|------------------------|------------------------------|---|--|
| Materiał STAL 1.2311 PŁYTA 70x60x75 | | | | Masa [kg] 1,089 | Szt. 1 | Nr archiwalny | |
| | | | | | | Zastępuje rys. | |
| | | | | | | Zastąpiony rys. | |
| Konstr. | K.Lange | | Nr ark./l.ark | 1/1 | Podziałka 1:1 | POLITECHNIKA GDAŃSKA Centrum Morskich Technologii Militarnych | |
| Spr. | T.Sauer | | Format | A3 | | | |
| Wydał | L.Rowiński | | Data | 03.04.2014 | | | |
| Nazwa elementu | | | | | L.p./rys. | | |
| PŁYTA GÓRNA | | | | | Nr rysunku FP-K-Ø12-G | | |