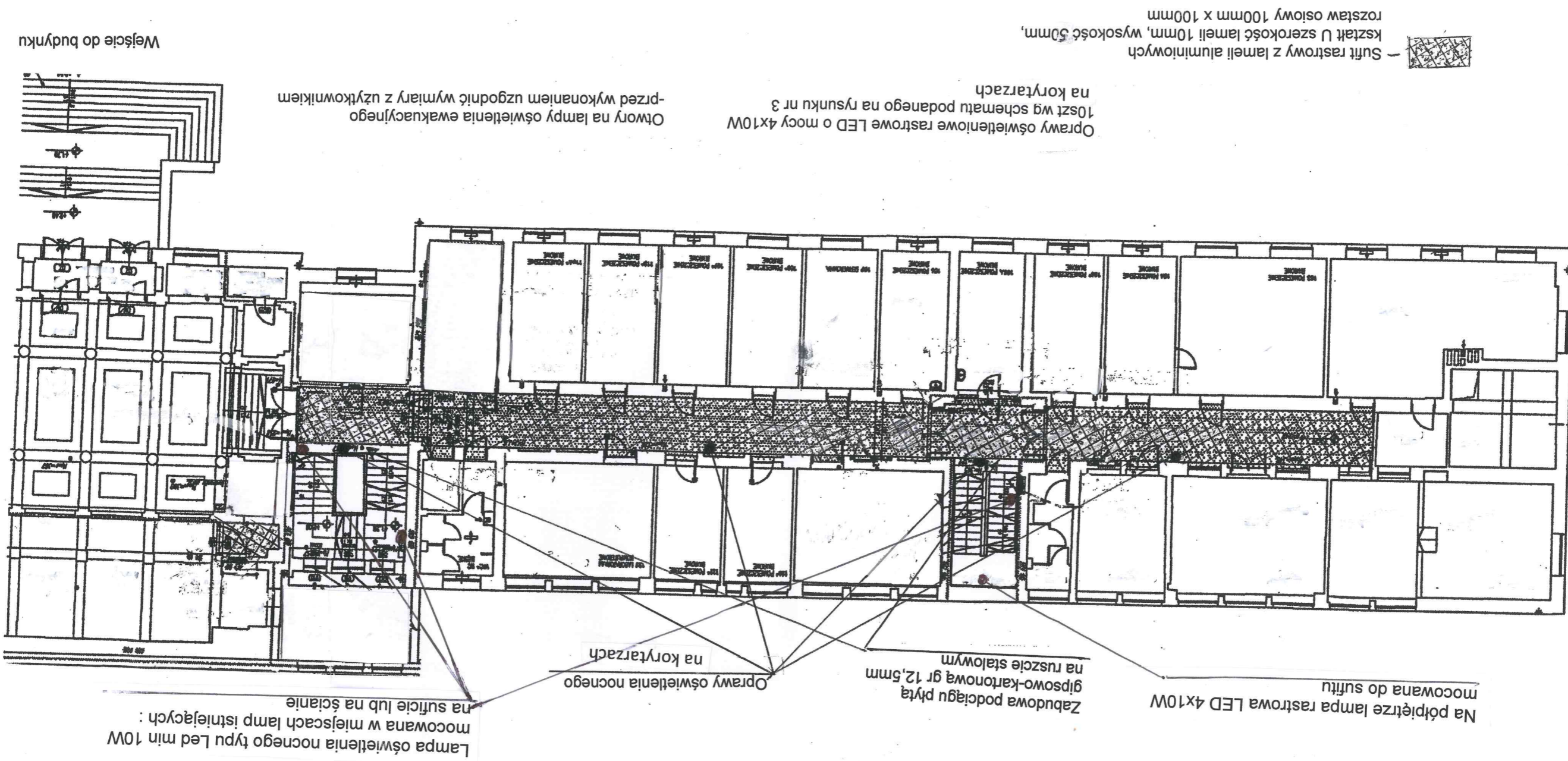
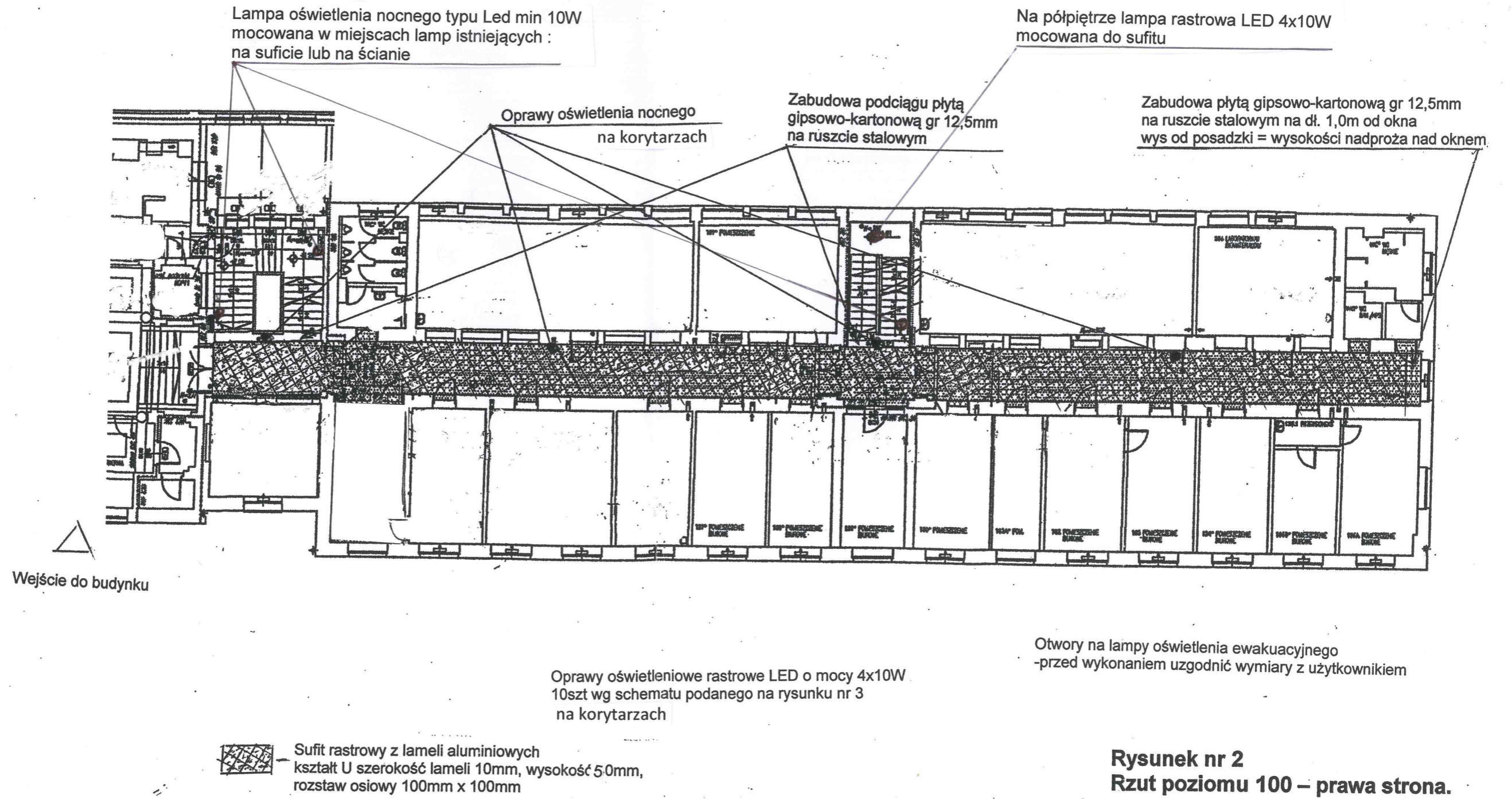


Rzut poziomu 100 – lewa strona.  
Rysunek nr 1





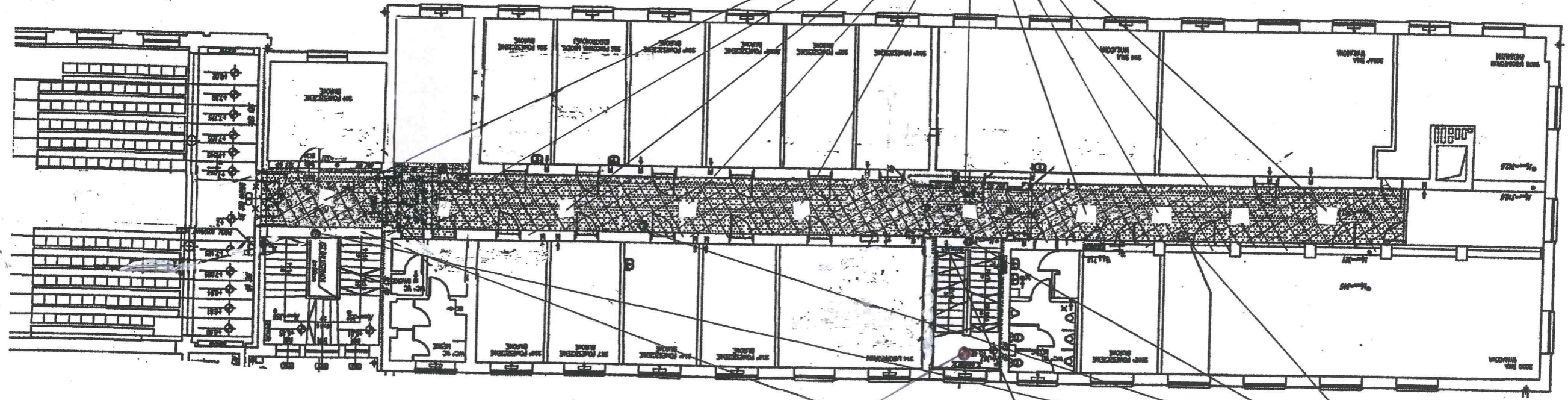
**Rysunek nr 2**  
**Rzut poziomu 100 – prawa strona.**

Sufit rastrowy z lameli aluminiowych  
kształt U szerokość lameli 10mm, wysokość 50mm,  
rozstaw osiowy 100mm x 100mm



Oprawy oświetleniowe rastrowe LED o mocy 4x10W  
rozst wg podanego schematu na korytarzach

Otwory na lampy oświetlenia ewakuacyjnego  
-przed wykonaniem uzgodnić wymiary z użytkownikiem

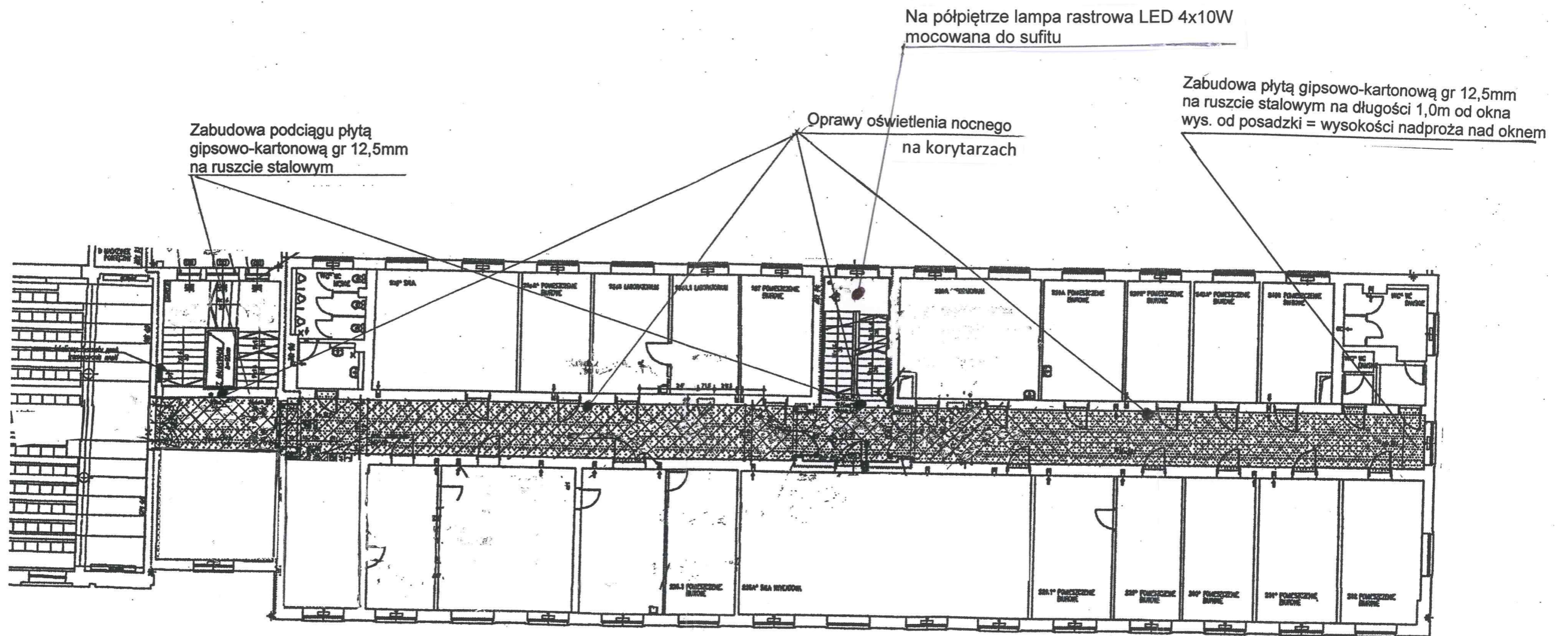


Oprawy oświetlenia nocnego  
na korytarzach

Zabudowa podciągu płytą  
gipsowo-kartonową gr 12,5mm  
na ruszcie stalowym

Na półpiętrze lampa rastrowa LED 4x10W  
mocowana do sufitu

Rysunek nr 3  
Rzut poziomu 200 – lewa strona.



Oprawy oświetleniowe rastrowe LED o mocy 4x10W  
na korytarzach Montaż w miejscach lamp istniejących : 12 szt

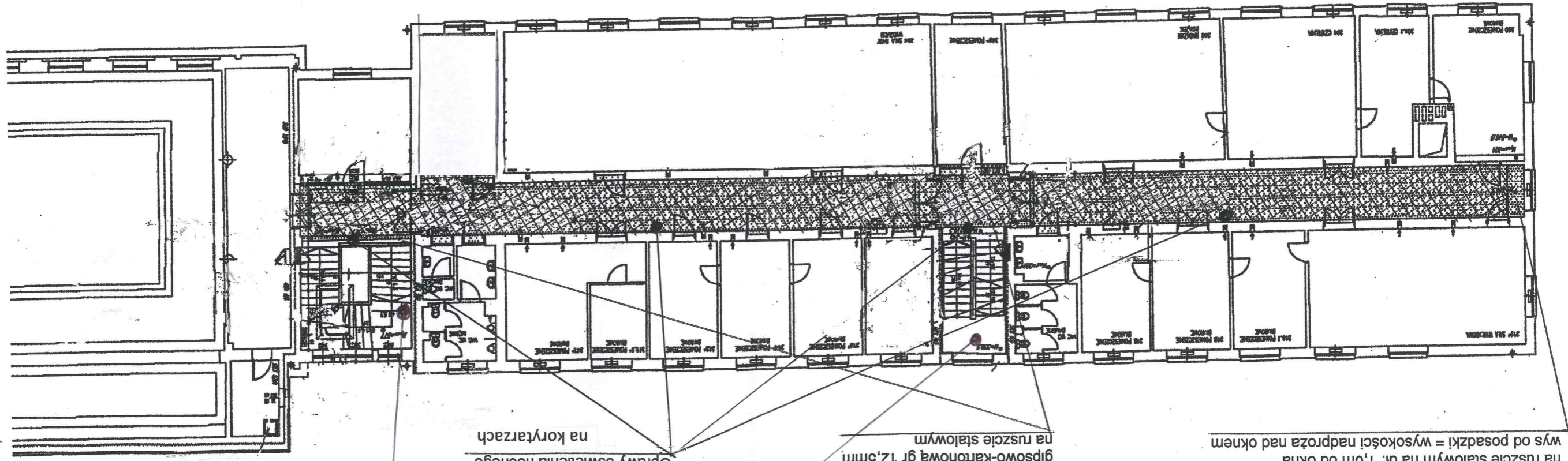
Otwory na lampy oświetlenia ewakuacyjnego  
-przed wykonaniem uzgodnić wymiary z użytkownikiem

Lampy oświetlenia nocnego o mocy min 10 W LED  
podlegają uzgodnieniu z użytkownikiem



Sufit rastrowy z lameli aluminiowych  
kształt U szerokość lameli 10mm, wysokość 50mm,  
rozstaw osiowy 100mm x 100mm

**Rysunek nr 4**  
**Rzut poziomu 200 – prawa strona.**



Lampa oświetlenia nocnego typu Led min 10W  
 mocowana w miejscach lamp istniejących :  
 na suficie lub na ścianie

Na półpiętrze lampa rastrowa LED 4x10W  
 mocowana do sufitu

Oprawy oświetlenia nocnego  
 na korytarzach

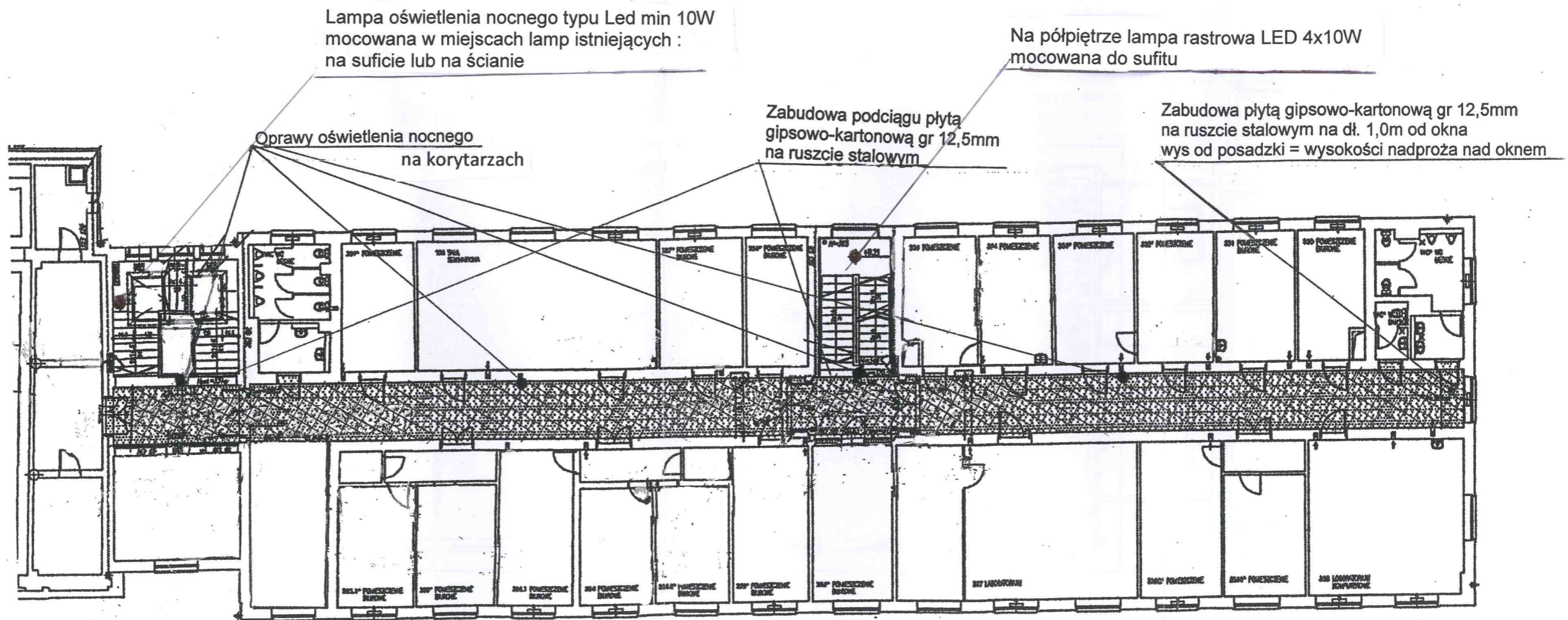
Zabudowa podciągu płyta  
 gipsowo-kartonową gr 12,5mm  
 na ruszcie stalowym

Zabudowa płyta gipsowo-kartonową gr 12,5mm  
 na ruszcie stalowym na dł. 1,0m od okna  
 wys od posadzki = wysokości nadproża nad oknem

Oprawy oświetleniowe rastrowe LED o mocy 4x10W  
 na korytarzach 10szt wg schematu podanego na rysunku nr 3  
 przed wykonaniem uzgodnić wymiary z użytkownikiem

Sufit rastrowy z lameli aluminiowych  
 kształt U szerokość lameli 10mm, wysokość 50mm,  
 rozstaw osiowy 100mm x 100mm

Rysunek nr 5  
 Rzut poziomu 300 – lewa strona.



Lampa oświetlenia nocnego typu Led min 10W  
mocowana w miejscach lamp istniejących :  
na suficie lub na ścianie

Na półpiętrze lampa rastrowa LED 4x10W  
mocowana do sufitu

Oprawy oświetlenia nocnego  
na korytarzach

Zabudowa podciągu płytą  
gipsowo-kartonową gr 12,5mm  
na ruszcie stalowym

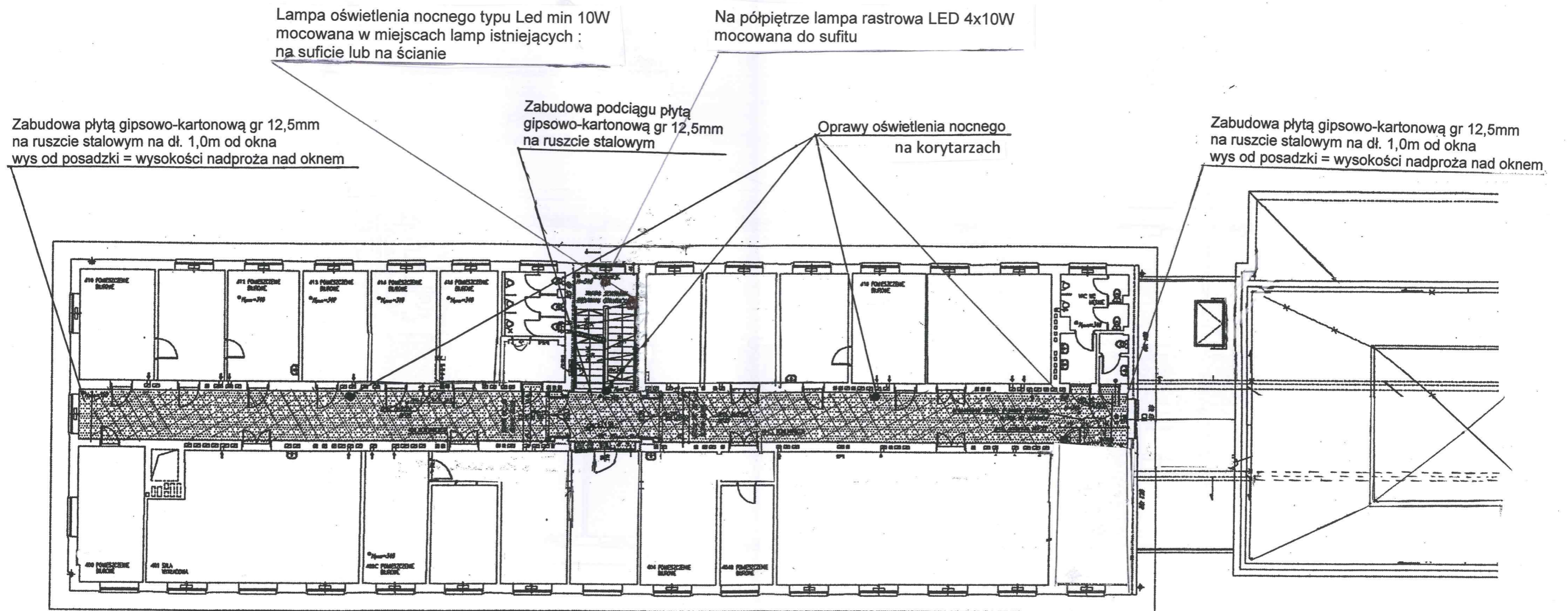
Zabudowa płytą gipsowo-kartonową gr 12,5mm  
na ruszcie stalowym na dł. 1,0m od okna  
wys od posadzki = wysokości nadproża nad oknem

 Sufit rastrowy z lameli aluminiowych  
kształt U szerokość lameli 10mm, wysokość 50mm,  
rozstaw osiowy 100mm x 100mm

Oprawy oświetleniowe rastrowe LED o mocy 4x10W  
na korytarzach 10szt wg schematu podanego na rysunku nr 3

Otwory na lampy oświetlenia ewakuacyjnego  
-przed wykonaniem uzgodnić wymiary z użytkownikiem

**Rysunek nr 6**  
**Rzut poziomy 300 – prawa strona.**

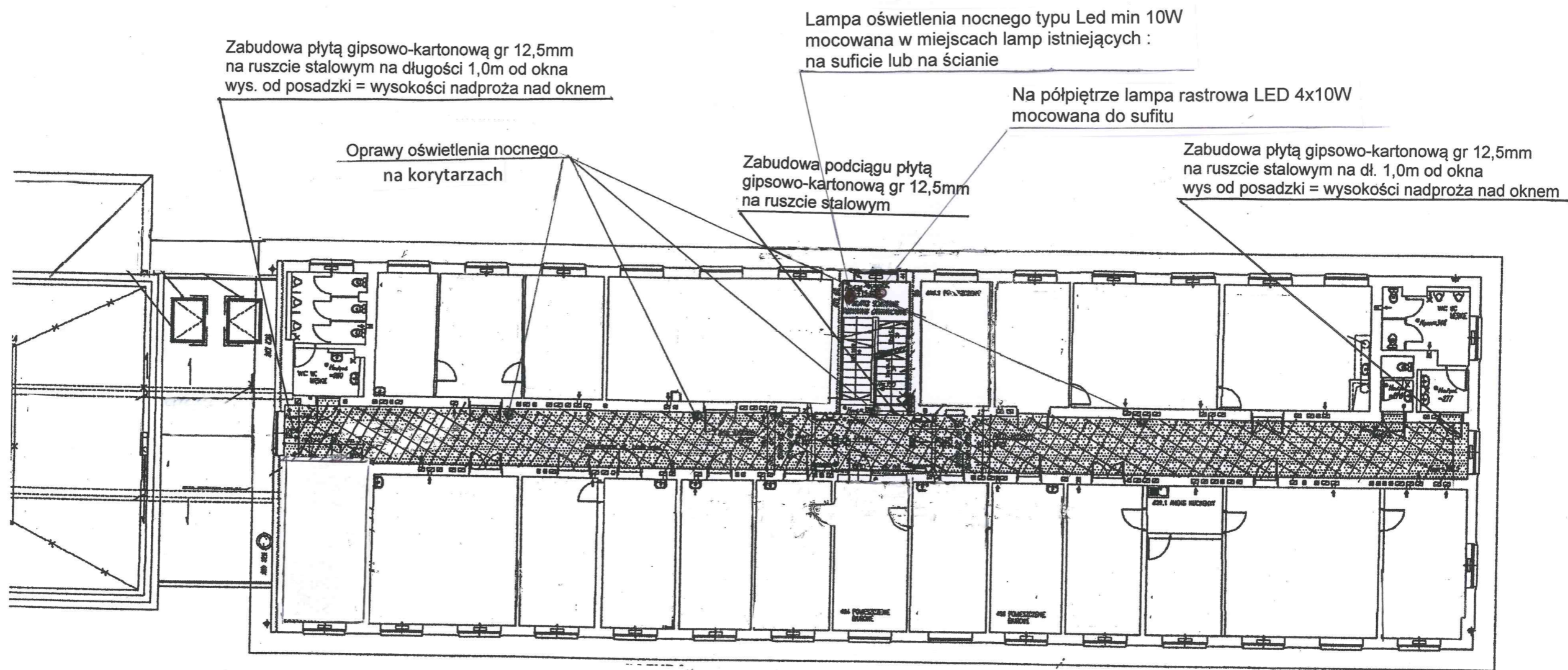


Sufit rastrowy z lameli aluminiowych  
kształt U szerokość lameli 10mm, wysokość 50mm,  
rozstaw osiowy 100mm x 100mm

Oprawy oświetleniowe rastrowe LED o mocy 4x10W  
na korytarzach 10szt wg schematu podanego na rysunku nr 3

Otwory na lampy oświetlenia ewakuacyjnego  
-przed wykonaniem uzgodnić wymiary z użytkownikiem

**Rysunek nr 7**  
**Rzut poziomy 400 – lewa strona.**



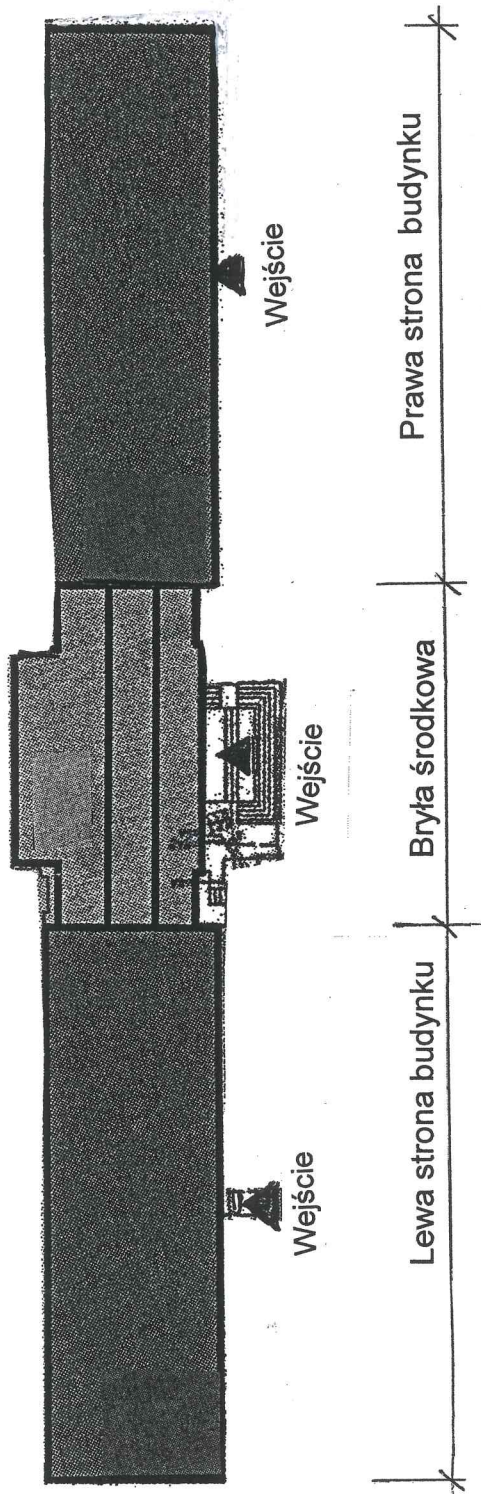
Sufit rastrowy z lameli aluminiowych kształt U szerokość lameli 10mm, wysokość 50mm, rozstaw osiowy 100mm x 100mm

Lampy oświetlenia nocnego o mocy min 10 W LED podlegają uzgodnieniu z użytkownikiem

Oprawy oświetleniowe rastrowe LED o mocy 4x10W na korytarzach 10szt wg schematu podanego na rysunku nr 3

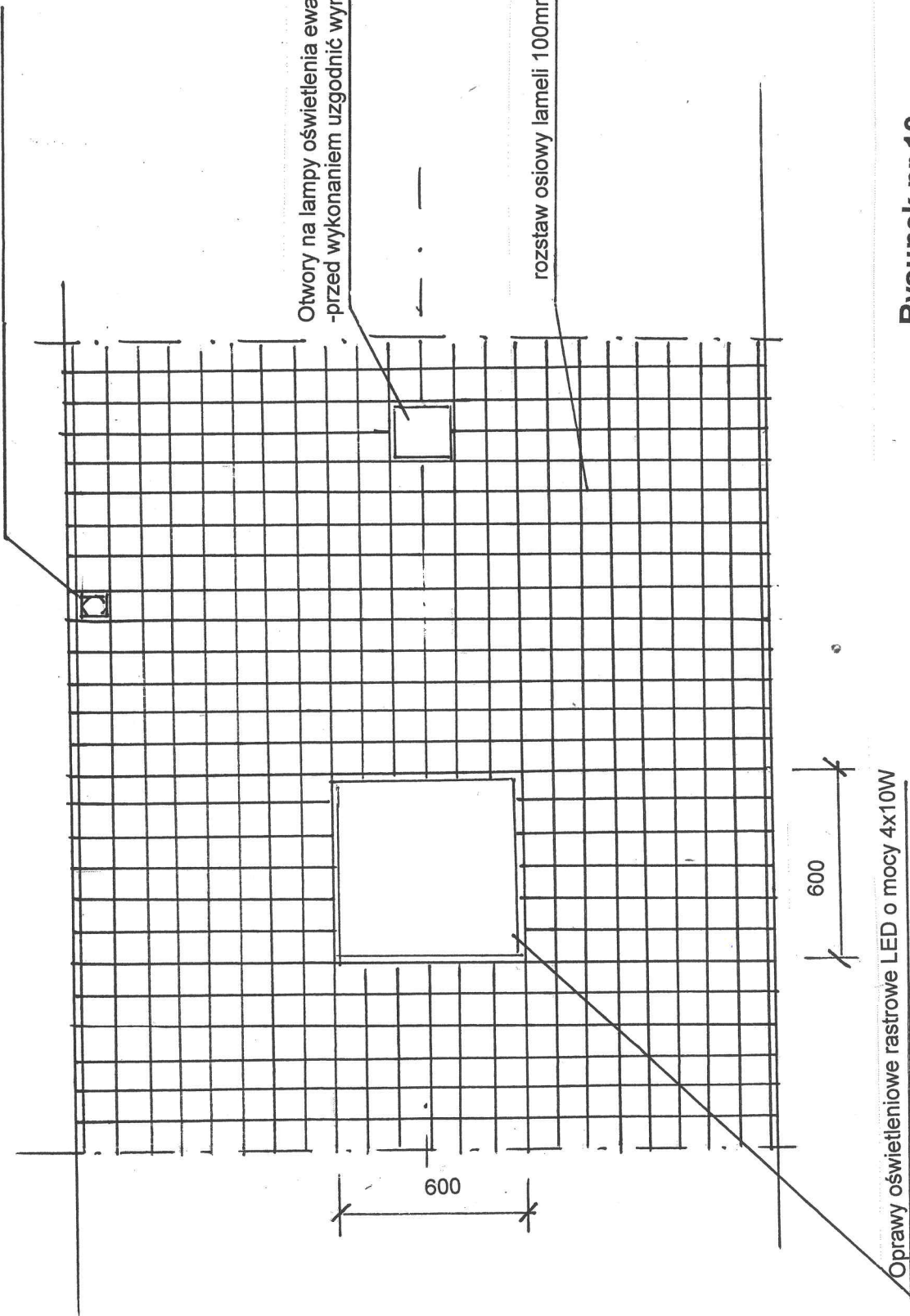
**Rysunek nr 8**  
**Rzut poziomu 400 – prawa strona.**





Rysunek nr 9  
Schemat budynku.

Lampy oświetlenia nocnego o mocy min 10 W LED  
podlegają uzgodnieniu z użytkownikiem



Oprawy oświetleniowe rastrowe LED o mocy 4x10W

Rysunek nr 10

Schemat montażu lamp na suficie.